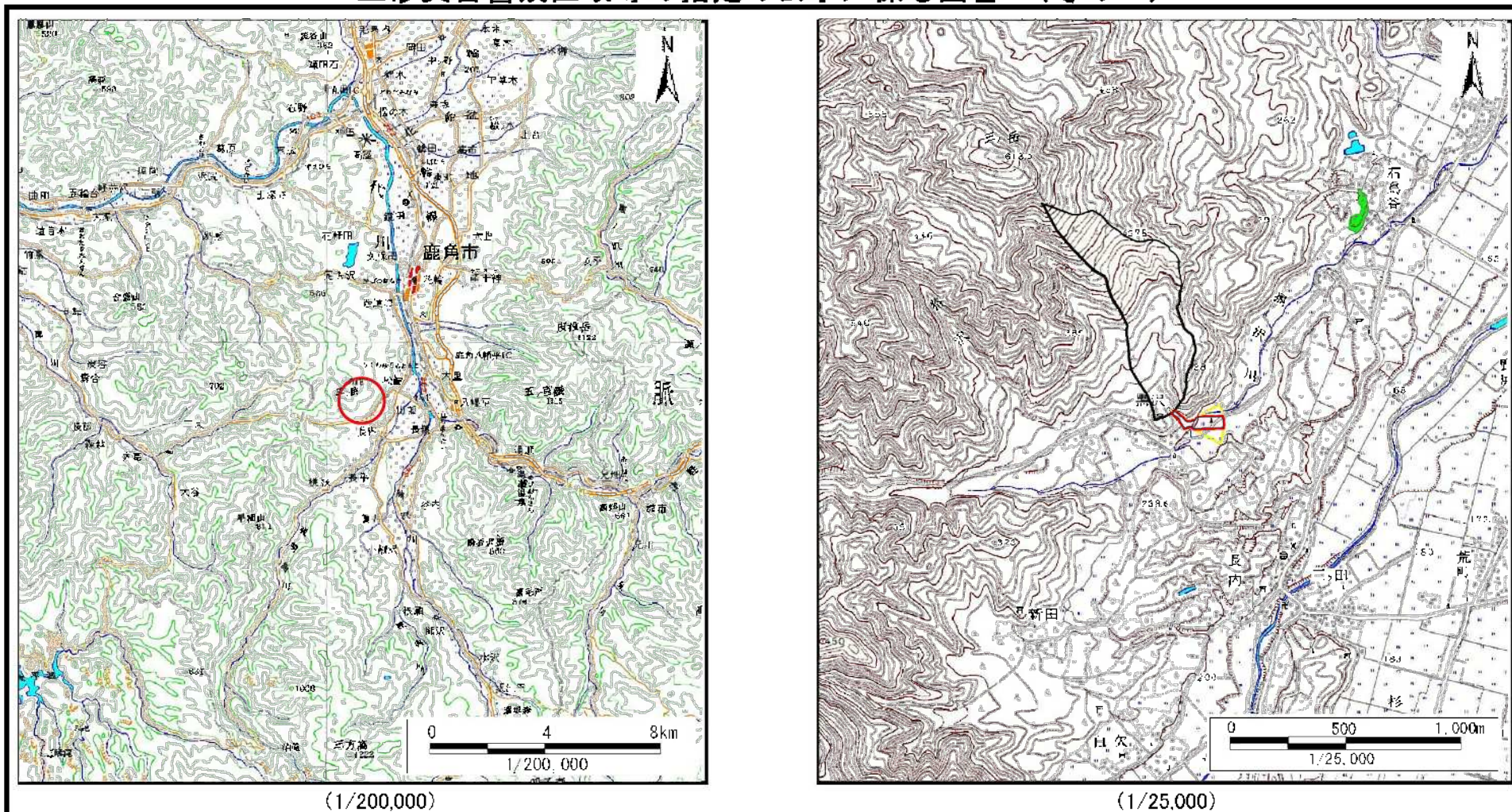


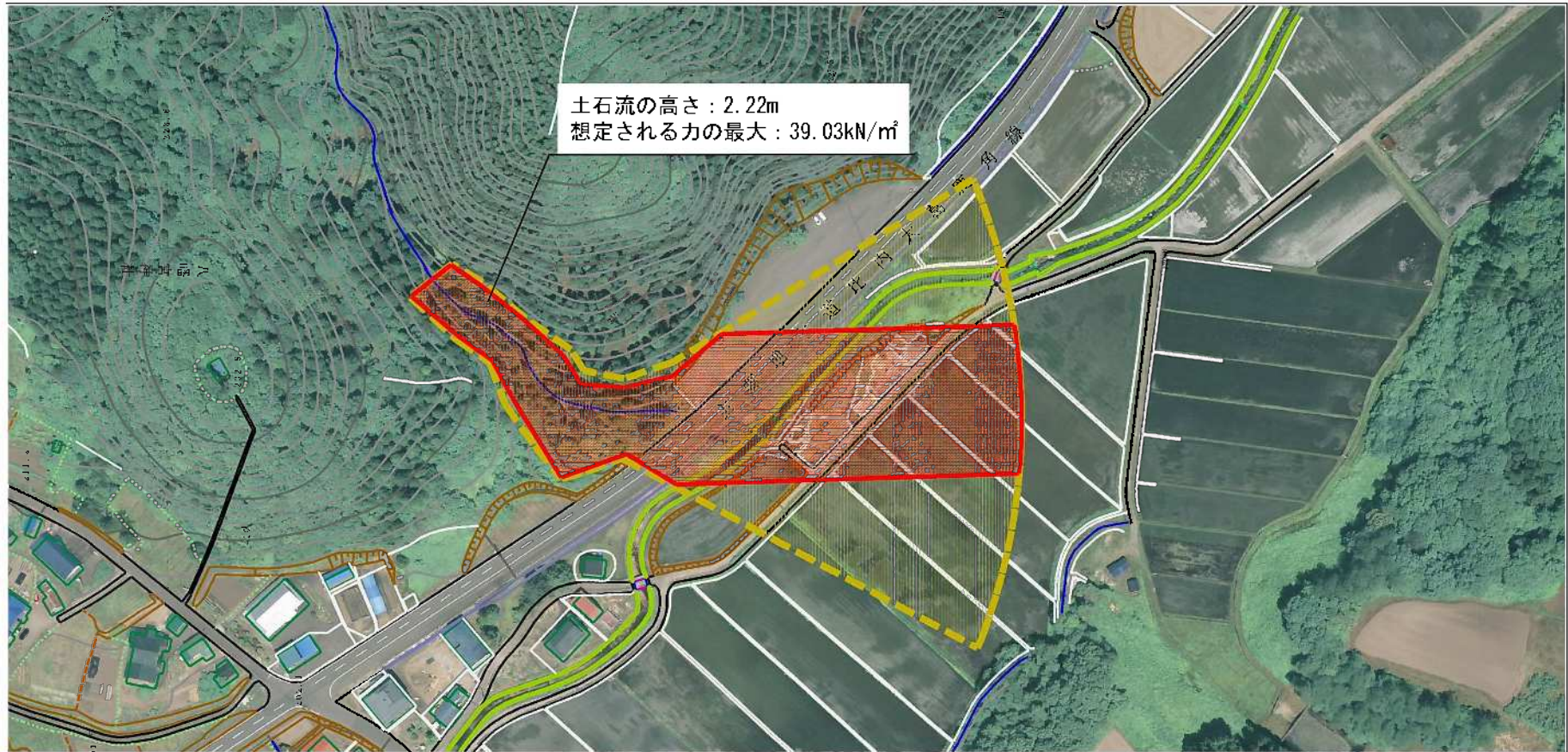
土砂災害警戒区域等の指定の公示に係る図書（その1）



様式－1（土） 土砂災害警戒区域・土砂災害特別警戒区域 位置図	自然現象の種類	土石流
	溪流番号	Ⅲ-0007
	溪流名	黒沢北の沢
	所在地	秋田県鹿角市八幡平字黒沢、狹沢及び前谷地

この地図は、国土地理院長の承認を得て、同院発行の電子地形図25000及び電子地形図20万を複製したものである。（承認番号 平30東複、第29号）

(その3)



0 100m × 100m

土砂災害防止法施行令第2条の基準に該当する区域 (土砂災害警戒区域)		N 縮尺 1:2,500	自然現象 の種類	土石流	溪流番号	Ⅲ-0007
	土砂災害防止法施行令第2条の基準に該当する区域 (土砂災害特別警戒区域)			告示番号	第257号	溪流名
土砂災害防止法施行令第2条の基準に該当する区域 (土砂災害特別警戒区域)		N 縮尺 1:2,500	告示年月日	令和元年11月5日	所在地	秋田県鹿角市八幡平字黒沢、猪沢及びび前谷地
土砂災害防止法施行令第2条の基準に該当する区域 (土砂災害特別警戒区域)			告示年月日	令和元年11月5日	所在地	秋田県鹿角市八幡平字黒沢、猪沢及びび前谷地

