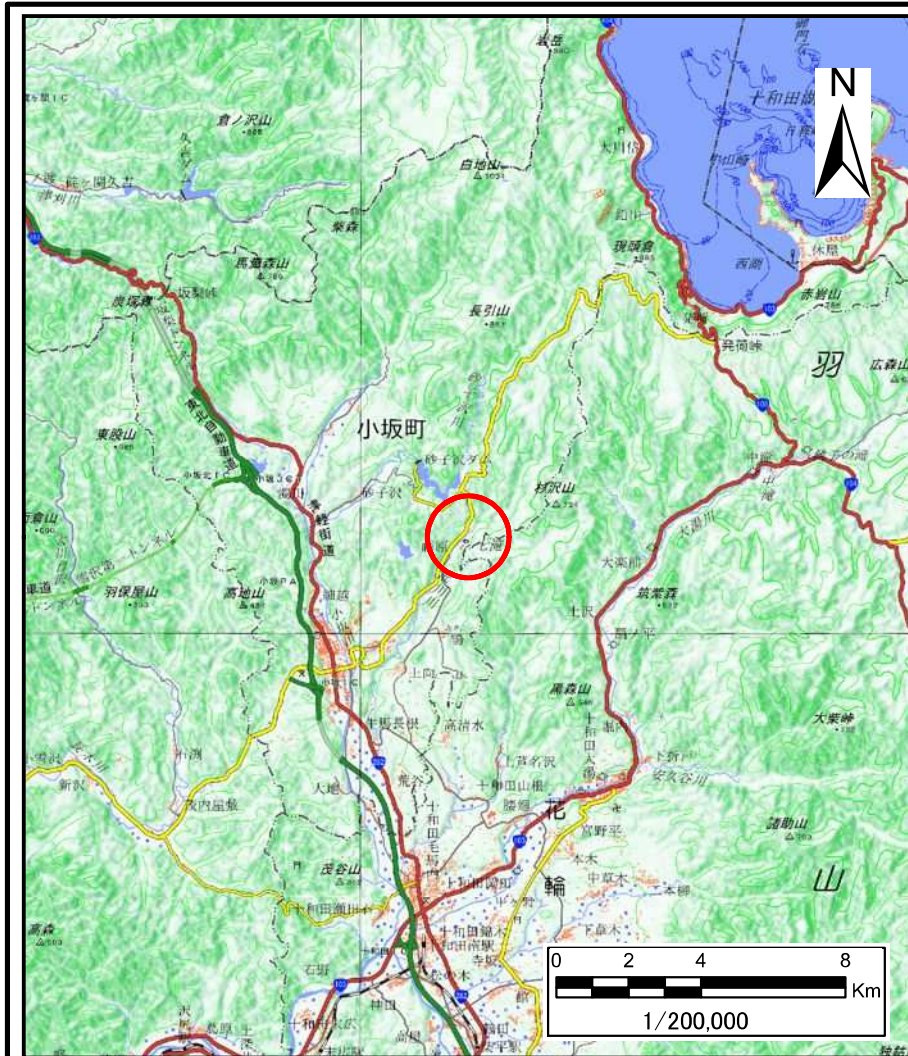
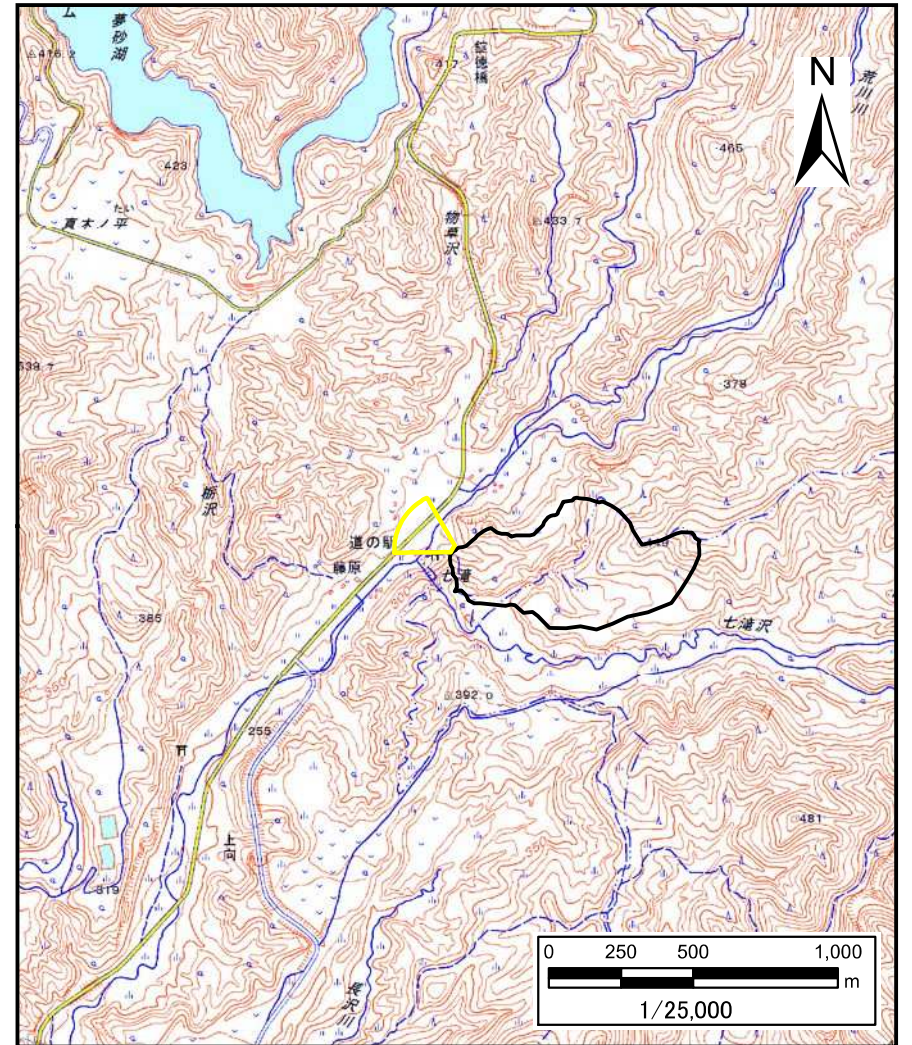


土砂災害警戒区域等の指定の公示に係る図書(その1)



(1/200,000)

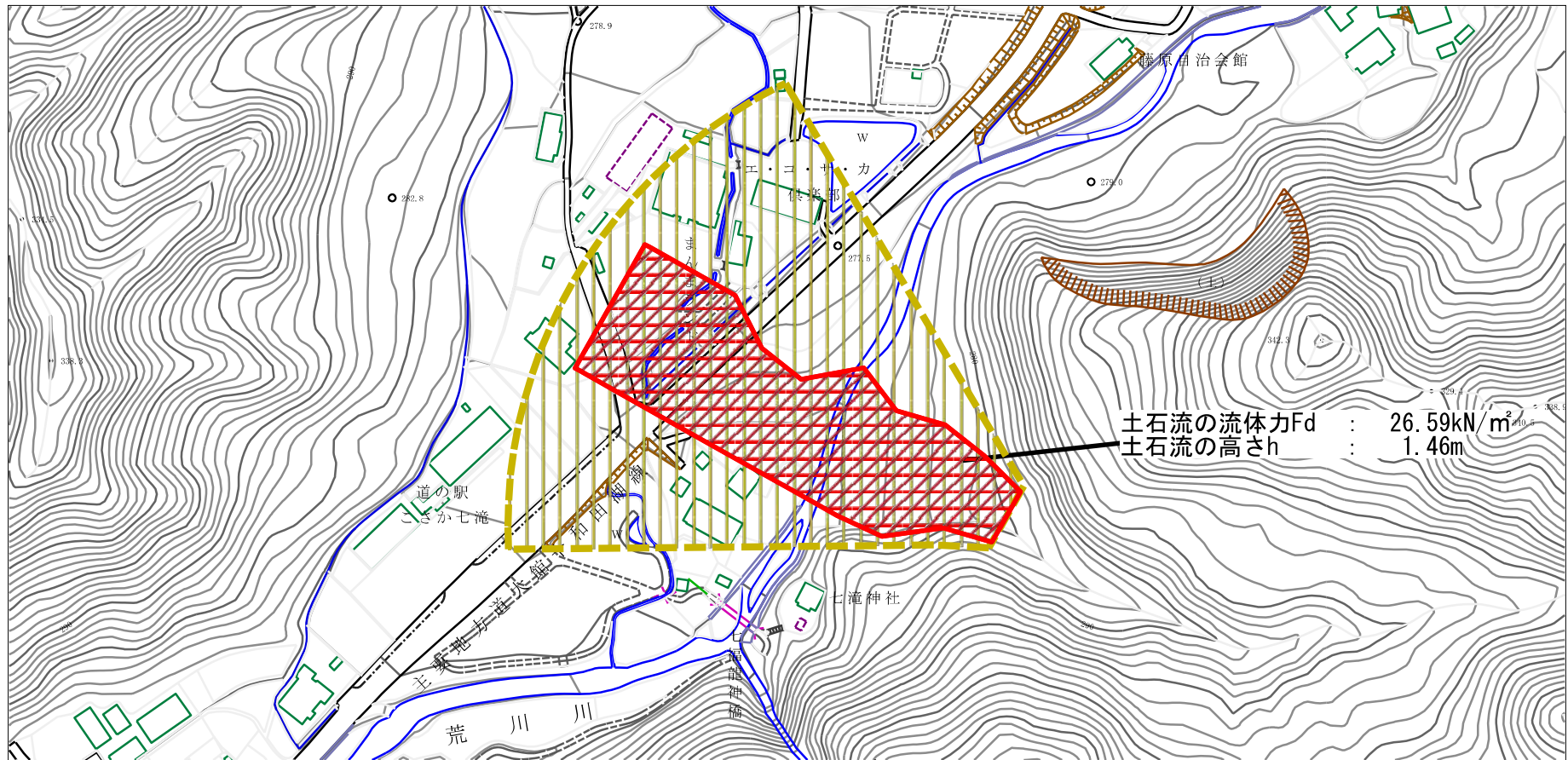


(1/25,000)

様式-1(土) 土砂災害警戒区域・土砂災害特別警戒区域 位置図	自然現象の種類	土石流
	溪流番号	II-0097
	溪流名	小滝沢
	所在地	秋田県鹿角郡小坂町上向字小滝、滝ノ下及び藤原





この地図は、国土地理院長の承認を得て、同院発行の電子地形図25000及び電子地形図20万を複製したものである。(承認番号 平30情複、第655号)

土砂災害警戒区域等の指定の公示に係る図書（その2）

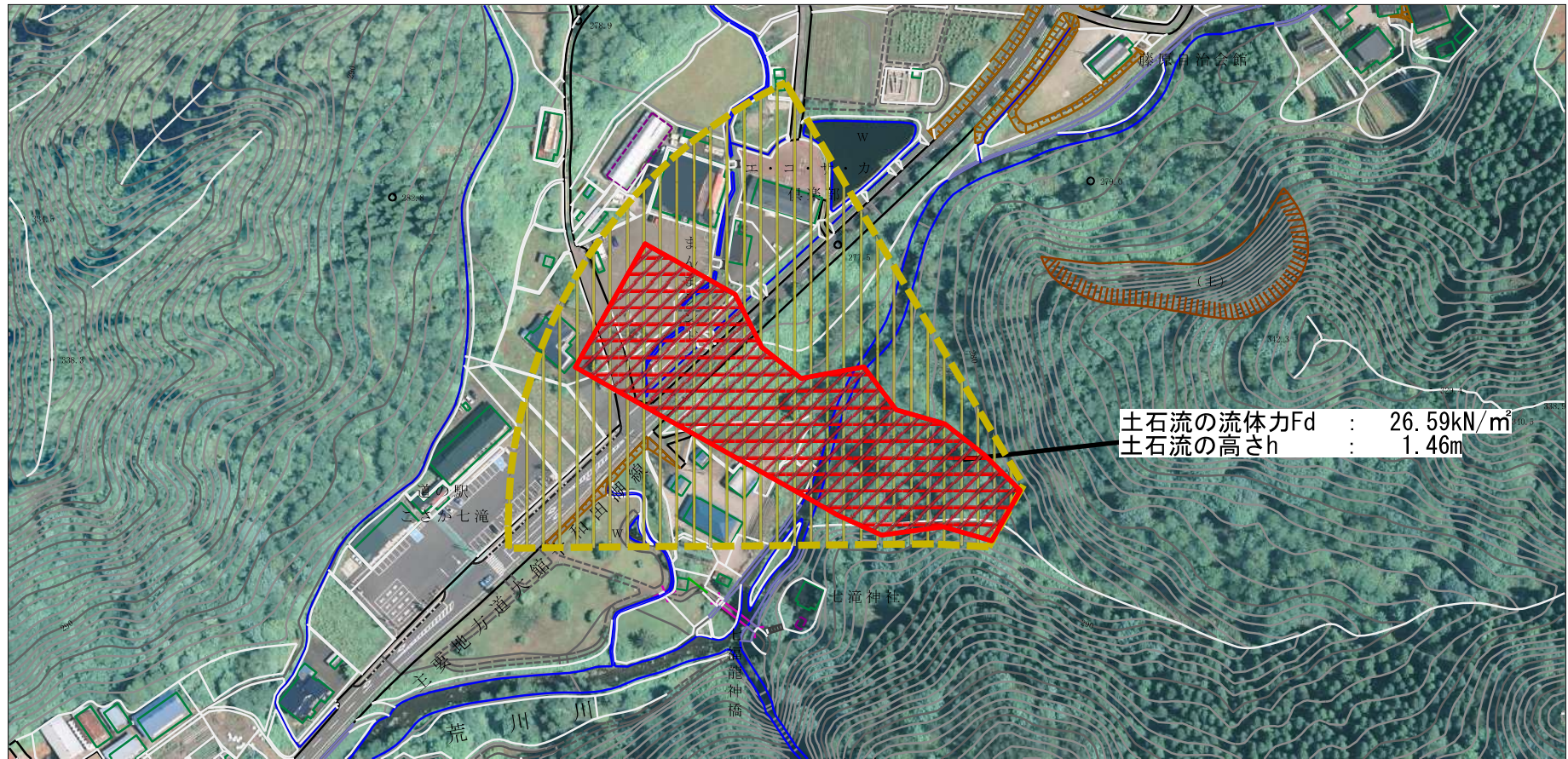


土石流の流体力Fd : 26.59kN/m
 土石流の高さh : 1.46m



様式-2 (土) 土砂災害警戒区域・土砂災害特別警戒区域 区域図 (その1)	土砂災害防止法施行令第二条の基準に該当する区域		 縮尺 1:2,500	自然現象の種類	土石流	溪流番号	II-0097
	土砂災害防止法施行令第三条の基準に該当する区域	土石流の高さが1mを超える場合、土石等の移動による力が50kN/m ² を超える区域 土石流の高さが1mを超える場合、土石等の移動による力が50kN/m ² 以下の区域 それ以外の区域		  	告示番号	第257号	溪流名
				告示年月日	令和元年11月5日	所在地	秋田県鹿角郡小坂町上向字小滝、滝ノ下及び藤原

(その3)



土石流の流体力Fd : 26.59kN/m²
 土石流の高さh : 1.46m



様式-2 (土)

土砂災害警戒区域・土砂災害特別警戒区域
 区域図 (その2)

土砂災害防止法施行令第二条の基準に該当する区域

土砂災害防止
 法施行令第三
 条の基準に該
 当する区域

土石流の高さが1mを超える場合、土石等の
 移動による力が50kN/m²を超える区域
 土石流の高さが1mを超える場合、土石等の
 移動による力が50kN/m²以下の区域
 それ以外の区域



縮尺
 1:2,500

自然現象
 の種類

告示番号

告示年月日

土石流

第257号

令和元年11月5日

溪流番号

溪流名

所在地

II-0097

小滝沢

秋田県鹿角郡小坂町上向字
 小滝、滝ノ下及び藤原

