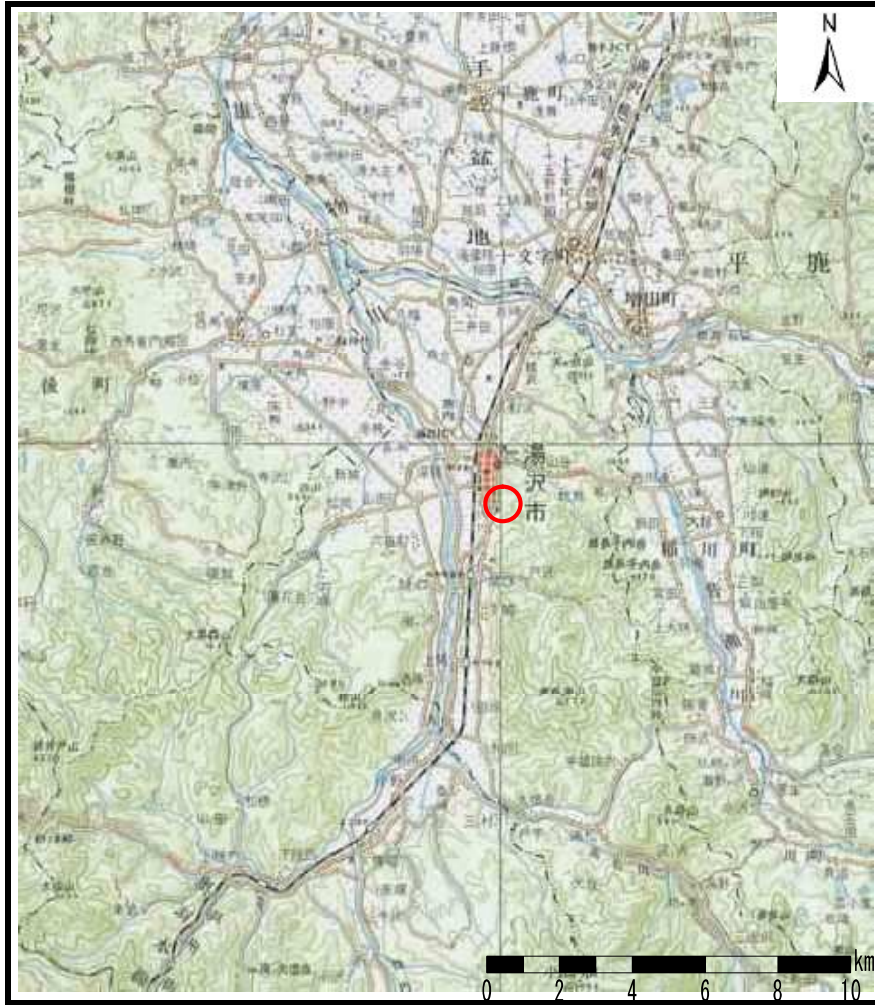
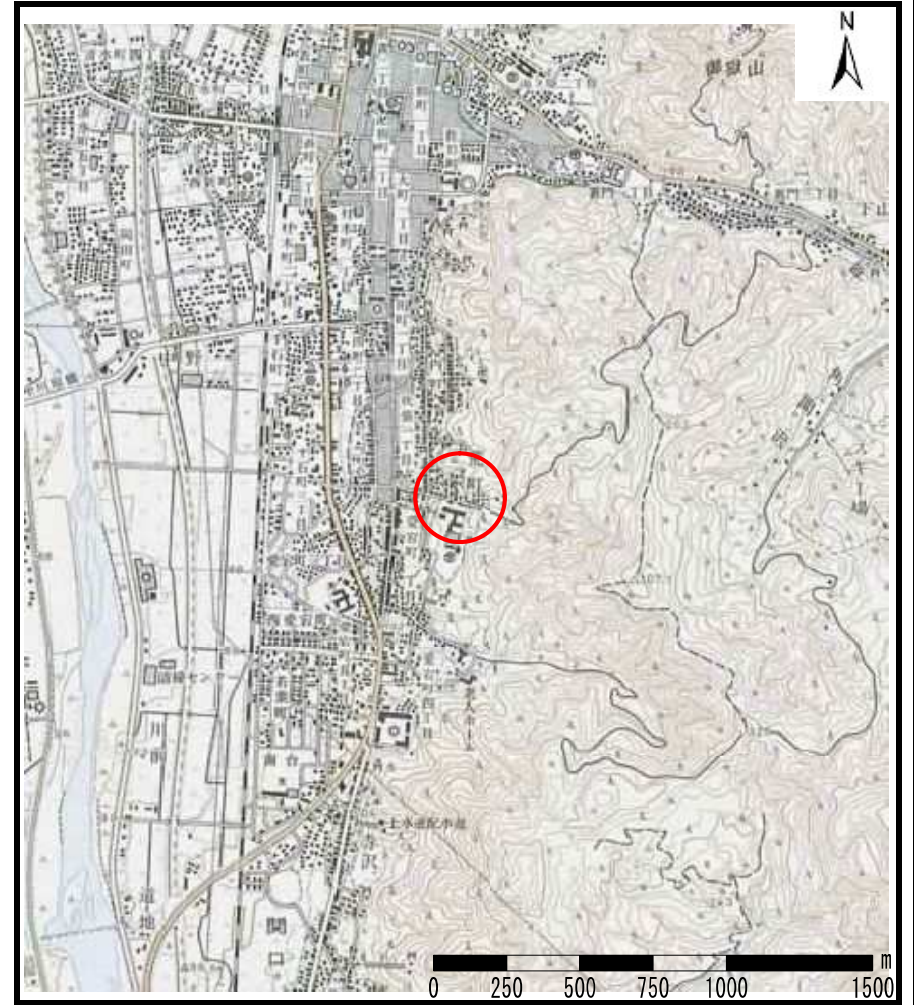


土砂災害警戒区域等の指定の公示に係る図書（その1）



(1/200,000)



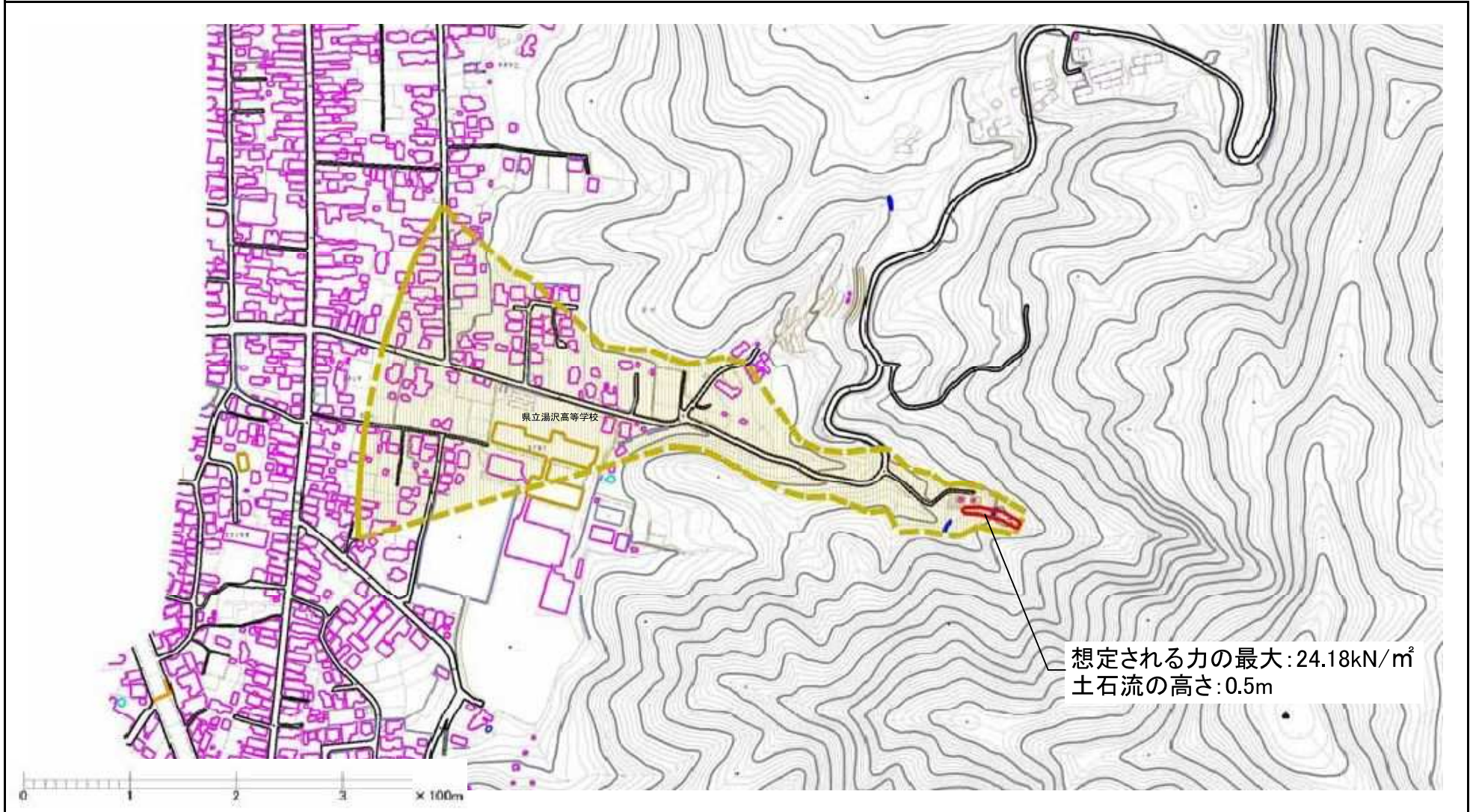
(1/25,000)

様式－1（土）
土砂災害警戒区域・土砂災害特別警戒区域 位置図

自然現象の種類	土石流
溪流番号	207-I-054
溪流名	愛宕沢川
所在地	秋田県湯沢市字新町、愛宕町一丁目、字荒町、字上人沢山、字東松沢及び吹張一丁目

この地図は、国土地理院長の承認を得て、同院発行の1/25,000 地形図、1/200,000 地勢図を複製したものです。（承認番号 平20東複第26号）

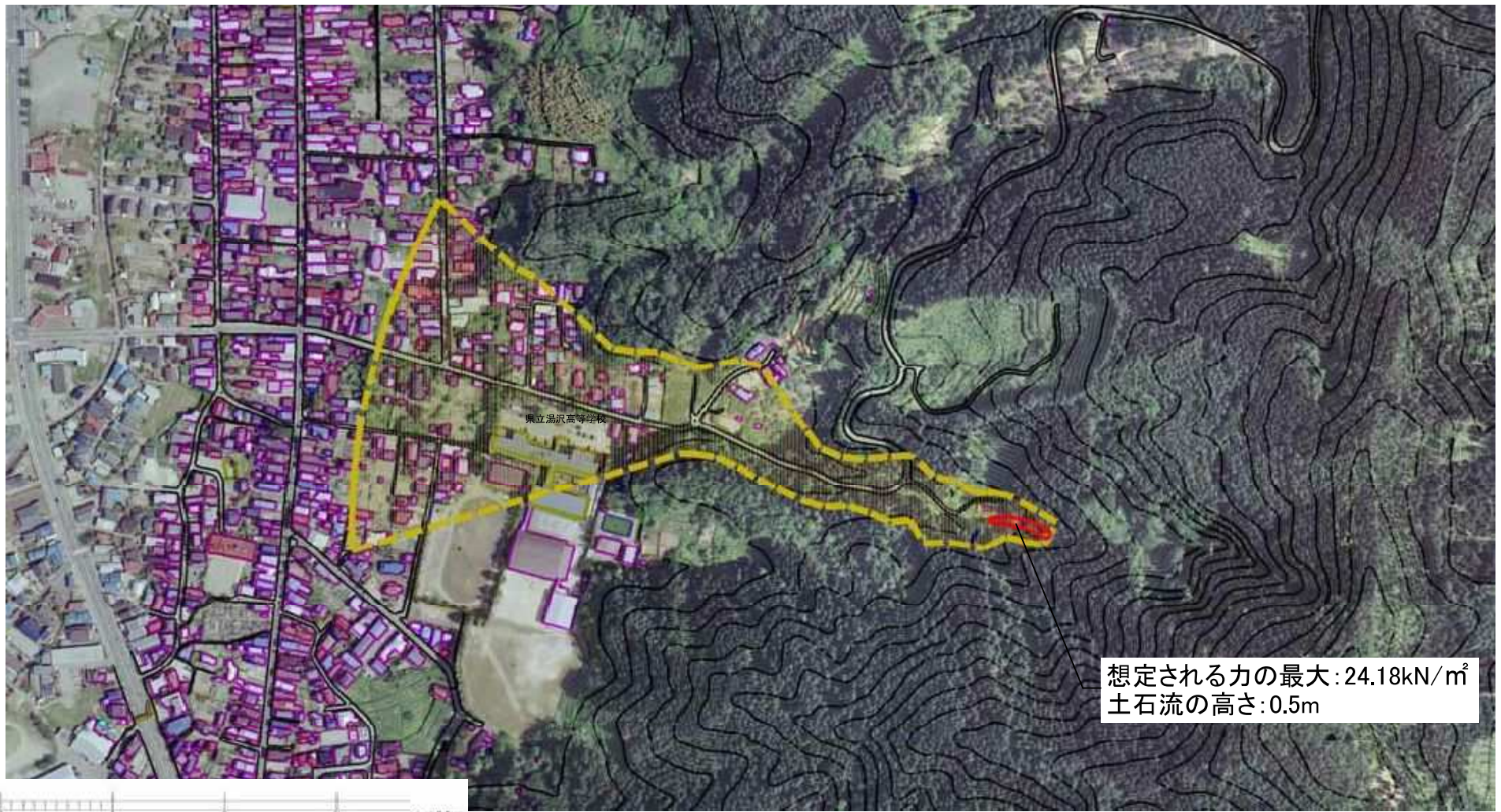
土砂災害警戒区域等の指定の公示に係る図書（その2）



想定される力の最大: 24.18kN/m²
土石流の高さ: 0.5m

様式-2(土) 土砂災害警戒区域・土砂災害特別警戒区域 区域図(その1)	土砂災害防止法施行令第二条の基準に該当する区域		縮尺 1:5,000	自然現象の種類	土石流	溪流番号	207-I-054
	土砂災害防止法施行令第三条の基準に該当する区域			公示番号	第64号	溪流名	愛宕沢川
	その他の区域			公示年月日	令和2年2月18日	所在地	秋田県湯沢市宇新町、愛宕町一丁目、宇荒町、宇上人沢山、宇東松沢及び吹張一丁目

土砂災害警戒区域等の指定の公示に係る図書（その2）



想定される力の最大: 24.18kN/m²
土石流の高さ: 0.5m

様式-2(土)

土砂災害警戒区域・土砂災害特別警戒区域
区域図(その2)

土砂災害防止法施行令第二条の基準に該当する区域	
土砂災害防止法施行令第三条の基準に該当する区域	
その他の区域	

縮尺
1:5,000

自然現象の種類	土石流	溪流番号	207-I-054
公示番号	第64号	溪流名	愛宕沢川
公示年月日	令和2年2月18日	所在地	秋田県湯沢市宇新町、愛宕町一丁目、宇荒町、宇上人沢山、宇東松沢及び吹張一丁目

