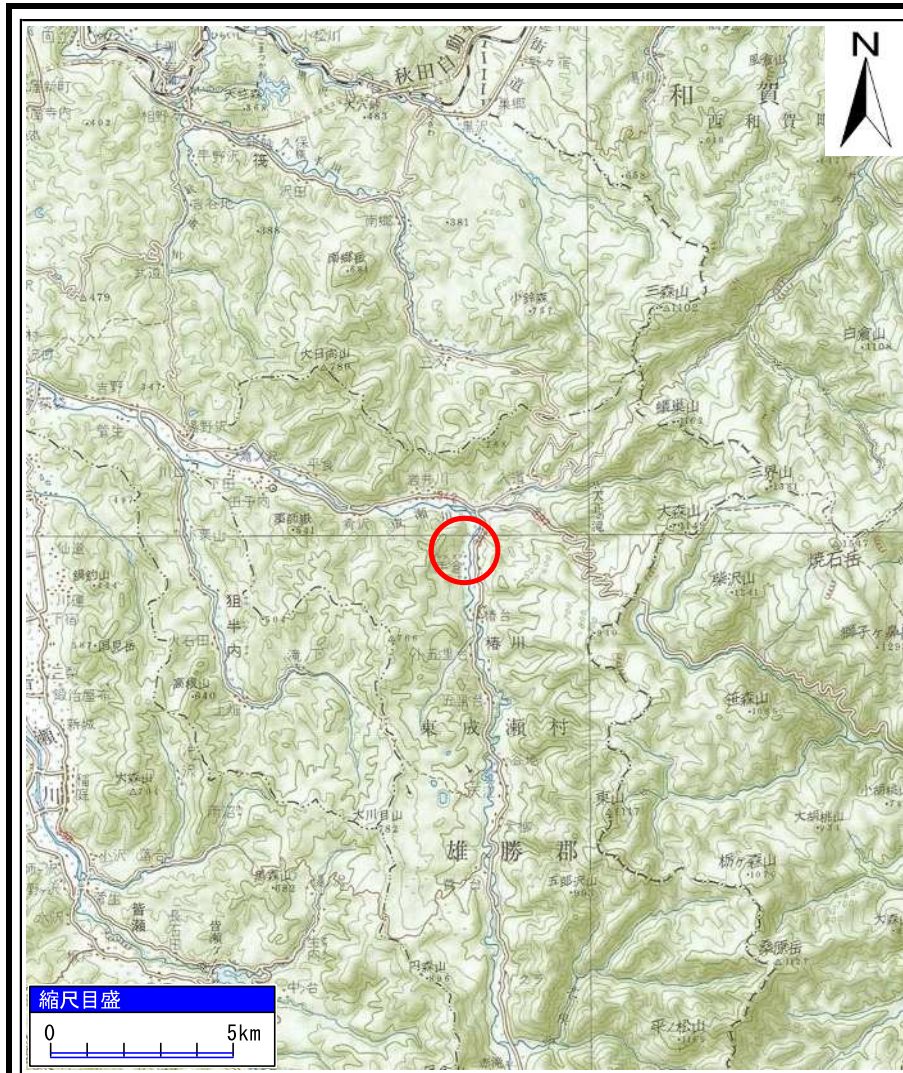
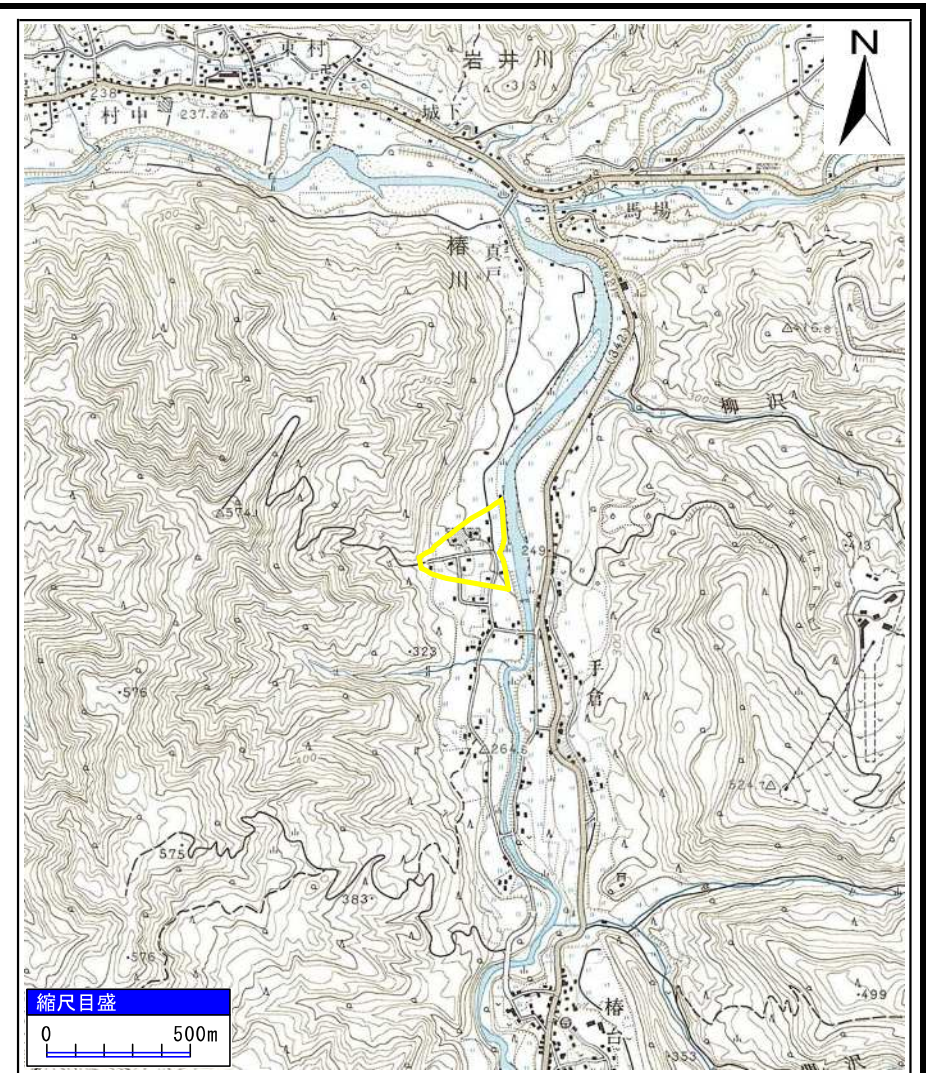


土砂災害警戒区域等の指定の公示に係る図書(その1)



(1/200,000)

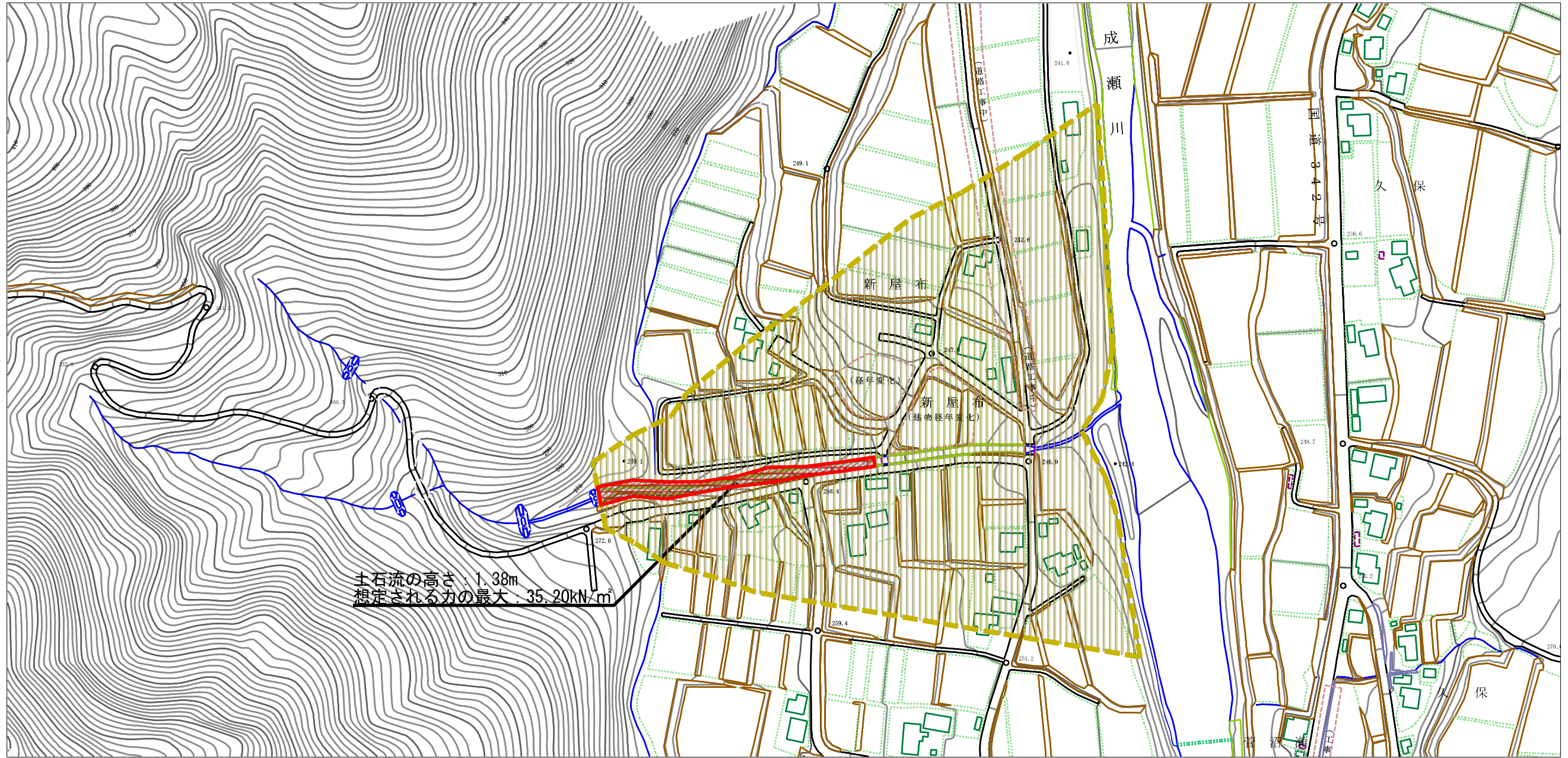


(1/25,000)

| | | |
|---------------------------------------|---------|------------------------------|
| 様式-1(急) 土砂災害警戒区域・土砂災害特別警戒区域 位置図 | 自然現象の種類 | 土石流 |
| | 箇所番号 | 464-I-010 |
| | 箇所名 | 手倉沢2 |
| | 所在地 | 秋田県雄勝郡東成瀬村椿川字松根、上ノ山平、中村及び新屋布 |

「この地図は、国土地理院長の承認を得て、同院発行の20万分1地勢図及び2万5千分1地形図を複製したものである。(承認番号 平30東複、第36号)」

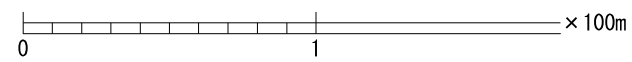
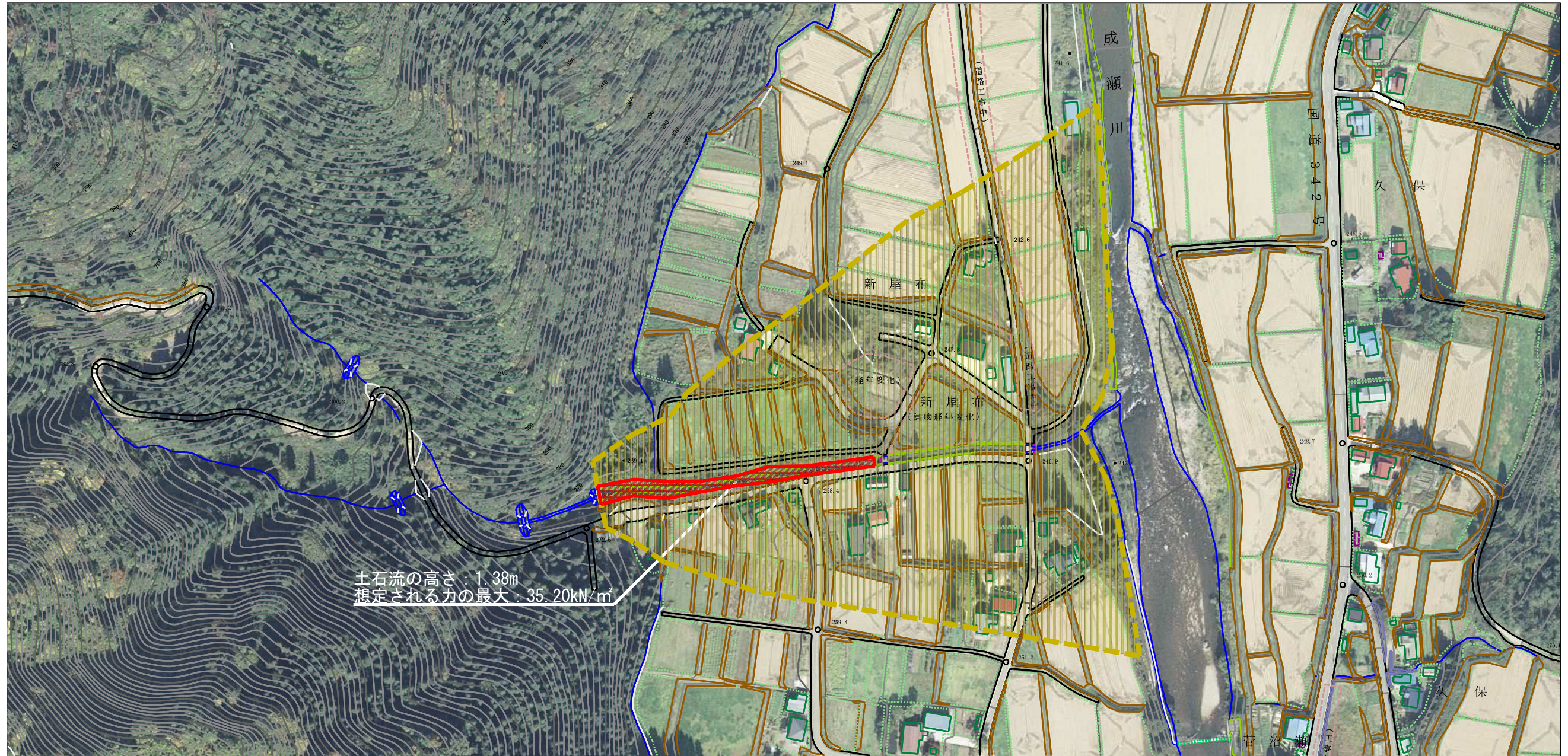
土砂災害警戒区域等の指定の公示に係る図書（その2）



0 1 × 100m

| | | | | | |
|--|-------------------------|------------|----------------|-----------------|----------------------------------|
| 様式-2 (土) 土砂災害警戒区域・土砂災害特別警戒区域 区域図 | 土砂災害防止法施行令第二条の基準に該当する区域 | | 自然現象の種類 土石流 | 溪流番号 464-I-010 | |
| | 土砂災害防止法施行令第三条の基準に該当する区域 | | | 告示番号 第257号 | 溪流名 手倉沢2 |
| | それ以外の区域 | | | 告示年月日 令和元年11月5日 | 所在地 秋田県雄勝郡東成瀬村橋川字松根、上ノ山平、中村及び新屋布 |
| | | 縮尺 1:2,500 | 北 | | |

参考資料 (その3)



| | | | | | | | |
|------|-------------------------|--|--------------------|---------|-----------|------|------------------------------|
| 参考資料 | 土砂災害防止法施行令第二条の基準に該当する区域 | | N 縮尺 1:2,500 | 自然現象の種類 | 土石流 | 溪流番号 | 464-I-010 |
| | 土砂災害防止法施行令第三条の基準に該当する区域 | | | 告示番号 | 第257号 | 溪流名 | 手倉沢2 |
| | それ以外の区域 | | | 告示年月日 | 令和元年11月5日 | 所在地 | 秋田県雄勝郡東成瀬村榑川字松根、上ノ山平、中村及び新屋布 |

