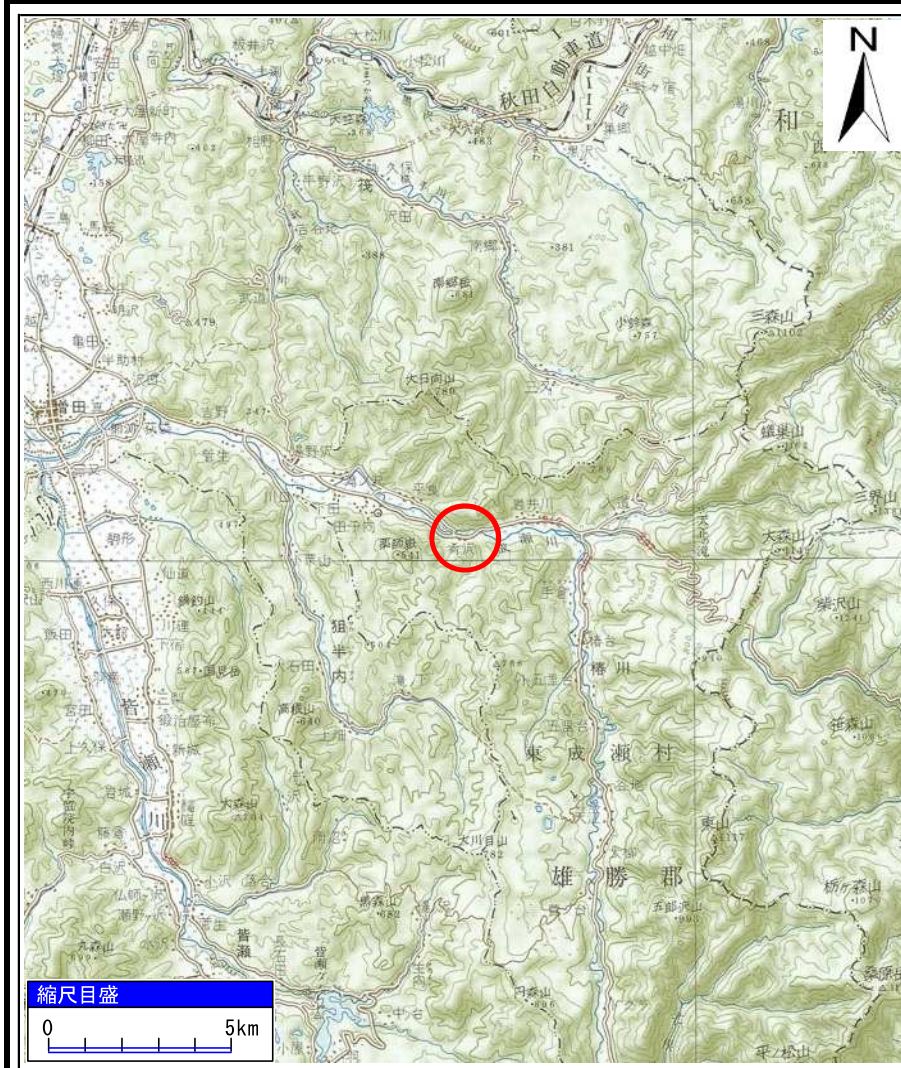
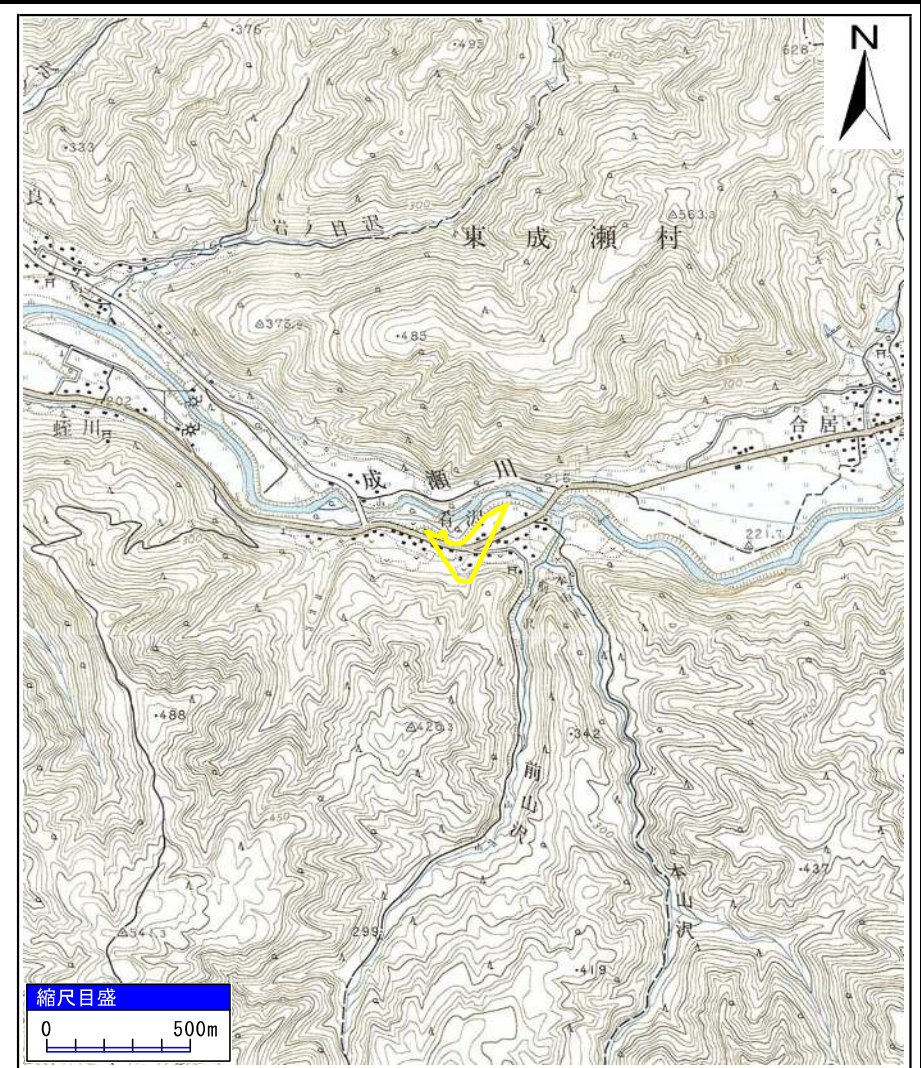


# 土砂災害警戒区域等の指定の公示に係る図書(その1)



(1/200,000)



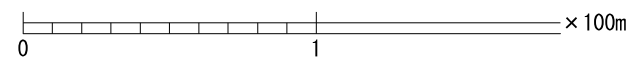
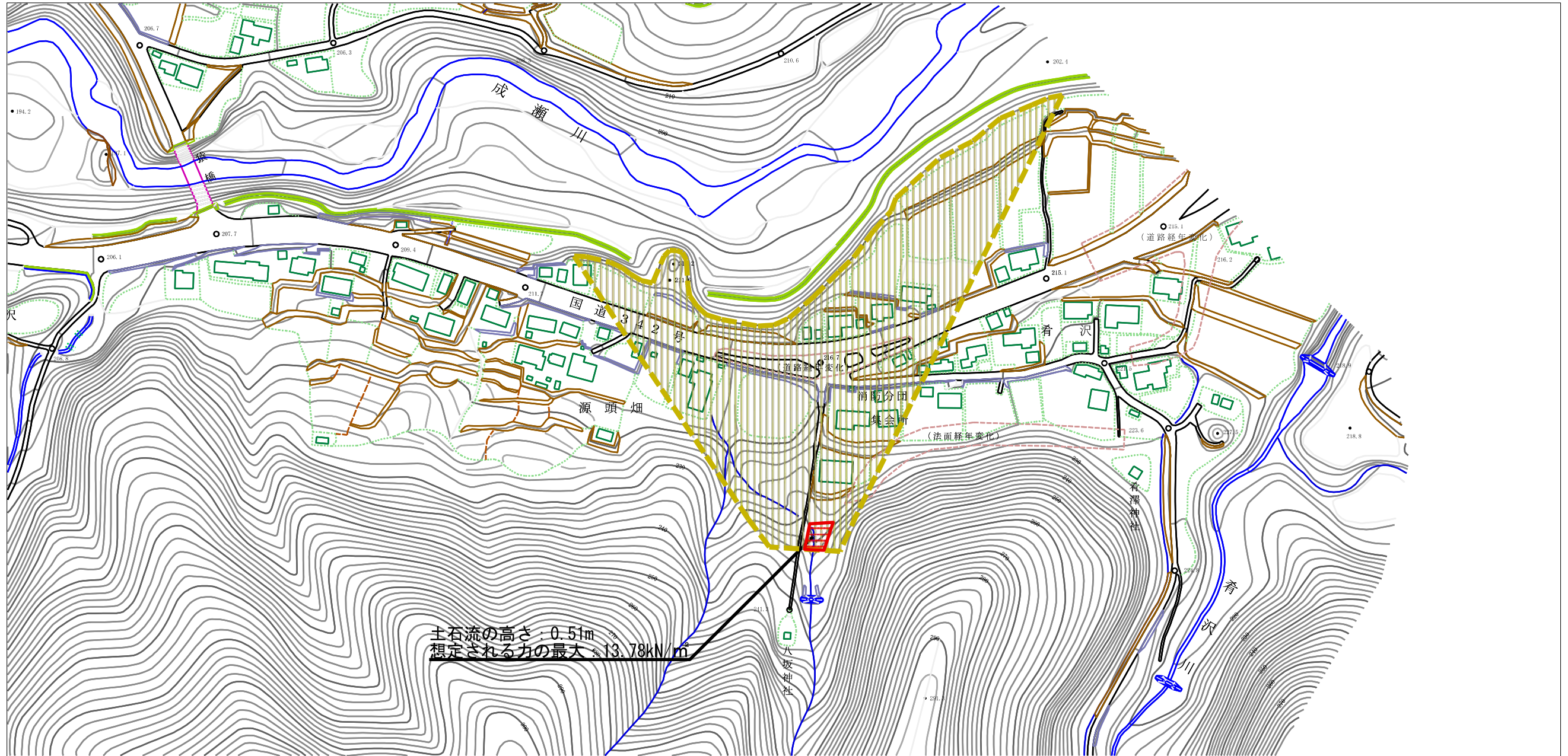
(1/25,000)

様式-1(急) 土砂災害警戒区域・土砂災害特別警戒区域 位置図	自然現象の種類	土石流
	箇所番号	464-I-018
	箇所名	肴沢1
	所在地	秋田県雄勝郡東成瀬村田子内字肴沢及び源头畑

「この地図は、国土地理院長の承認を得て、同院発行の20万分1地勢図及び2万5千分1地形図を複製したものである。(承認番号 平30東複、第36号)」



土砂災害警戒区域等の指定の公示に係る図書（その2）

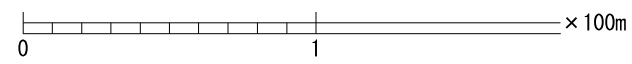
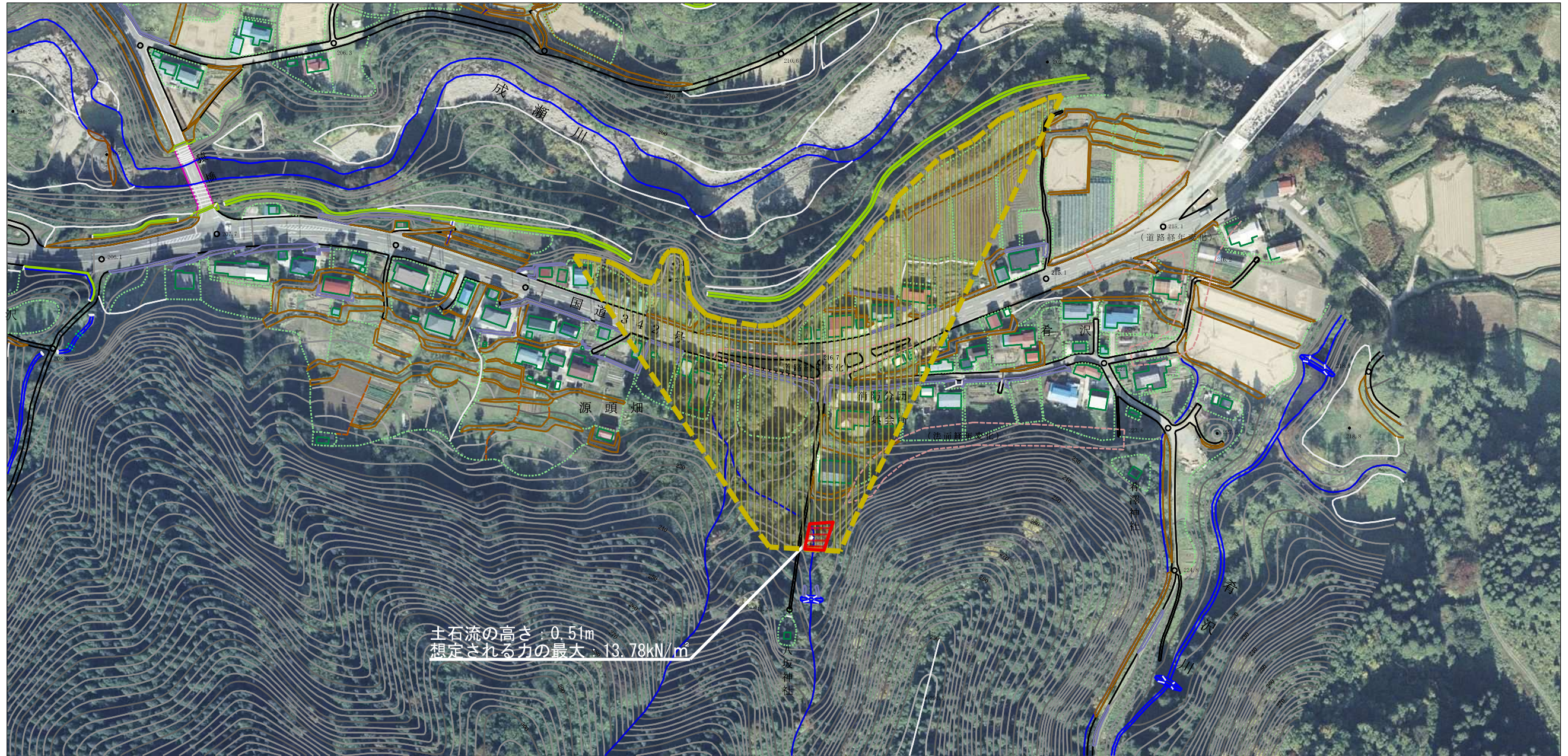


土石流の高さ: 0.51m  
 想定される力の最大: 13.78kN/m

様式-2 (土) 土砂災害警戒区域・土砂災害特別警戒区域 区域図	土砂災害防止法施行令第二条の基準に該当する区域		N 縮尺 1:2,500	自然現象 の種類	土石流	溪流番号 464-I-018
	土砂災害防止法施行令第三条の基準に該当する区域			告示番号	第257号	溪流名 肴沢1
	それ以外の区域			告示年月日	令和元年11月5日	所在地 秋田県雄勝郡東成瀬村田子 内字肴沢及び源頭畑



参考資料 (その3)



土石流の高さ: 0.51m  
 想定される力の最大: 13.78kN/m<sup>2</sup>

参考資料	土砂災害防止法施行令第二条の基準に該当する区域		N 縮尺 1:2,500	自然現象の種類	土石流	溪流番号	464-I-018
	土砂災害防止法施行令第三条の基準に該当する区域			告示番号	第257号	溪流名	肴沢1
	それ以外の区域			告示年月日	令和元年11月5日	所在地	秋田県雄勝郡東成瀬村田子内字肴沢及び源頭畑



