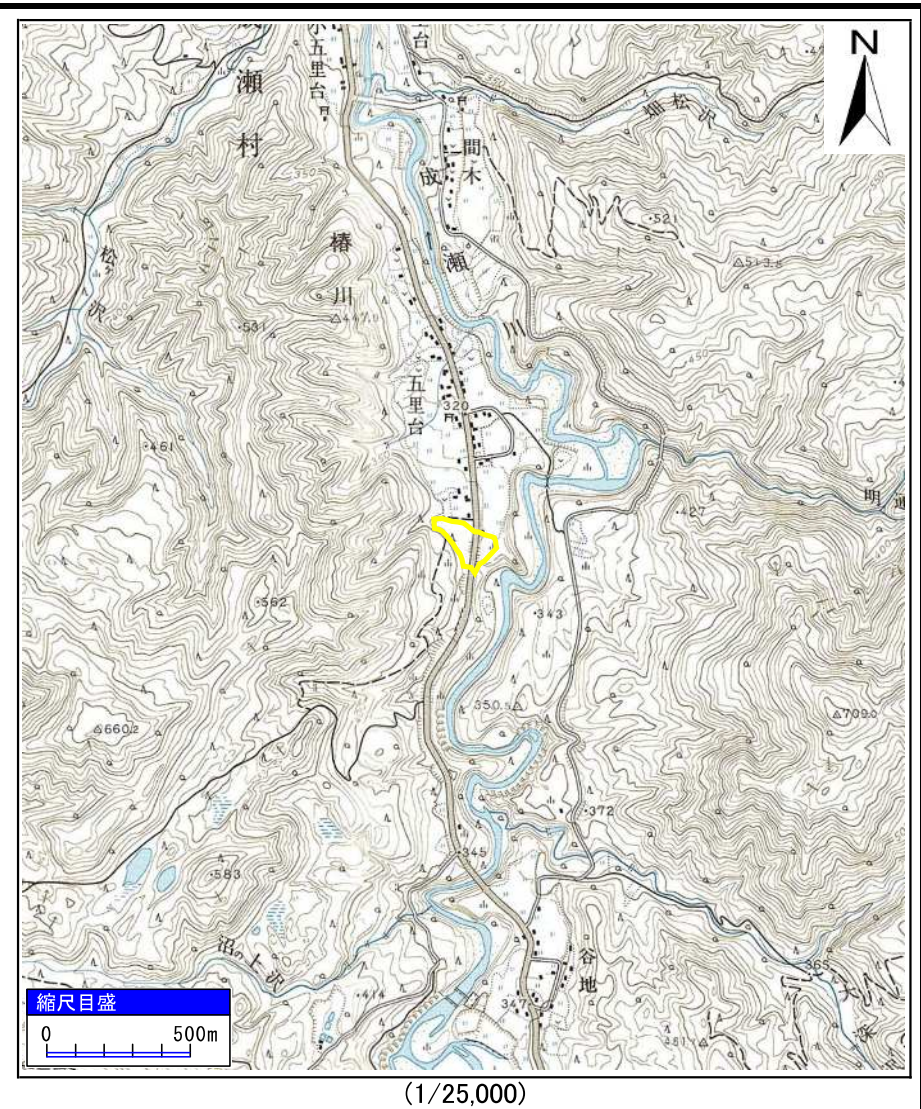
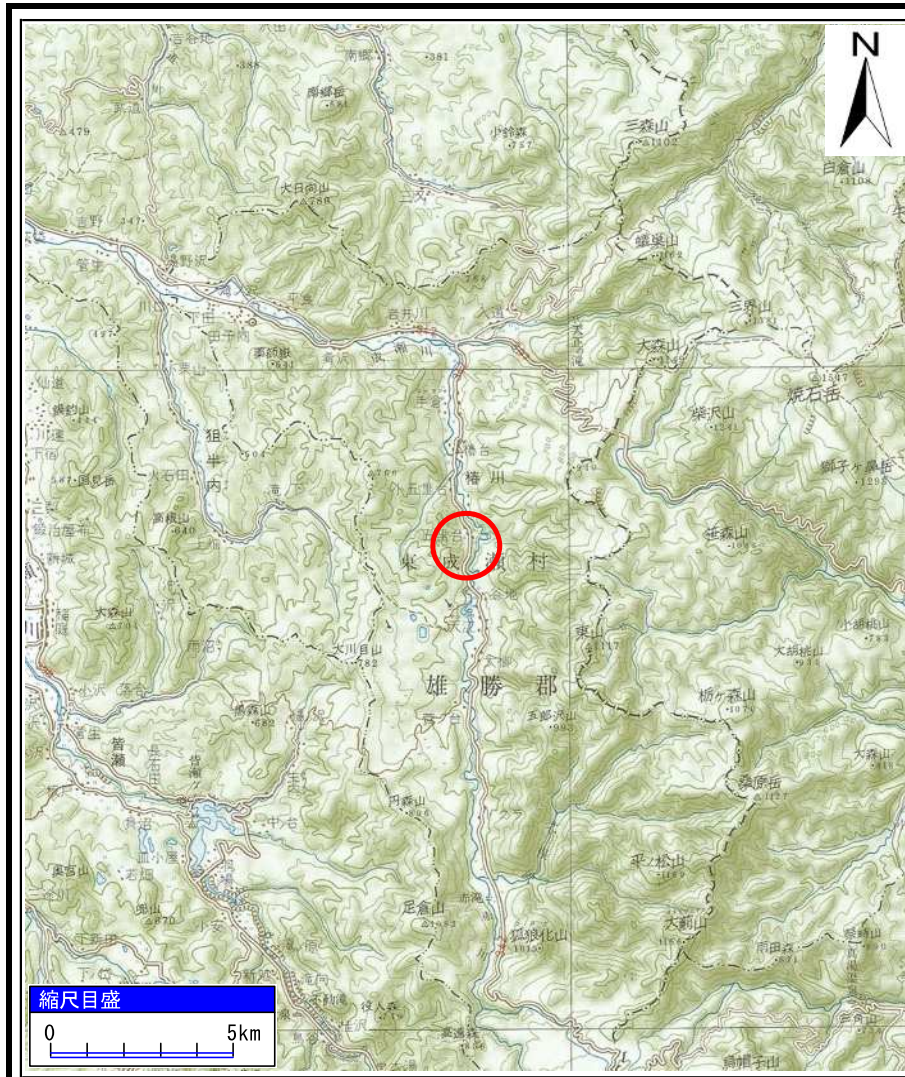


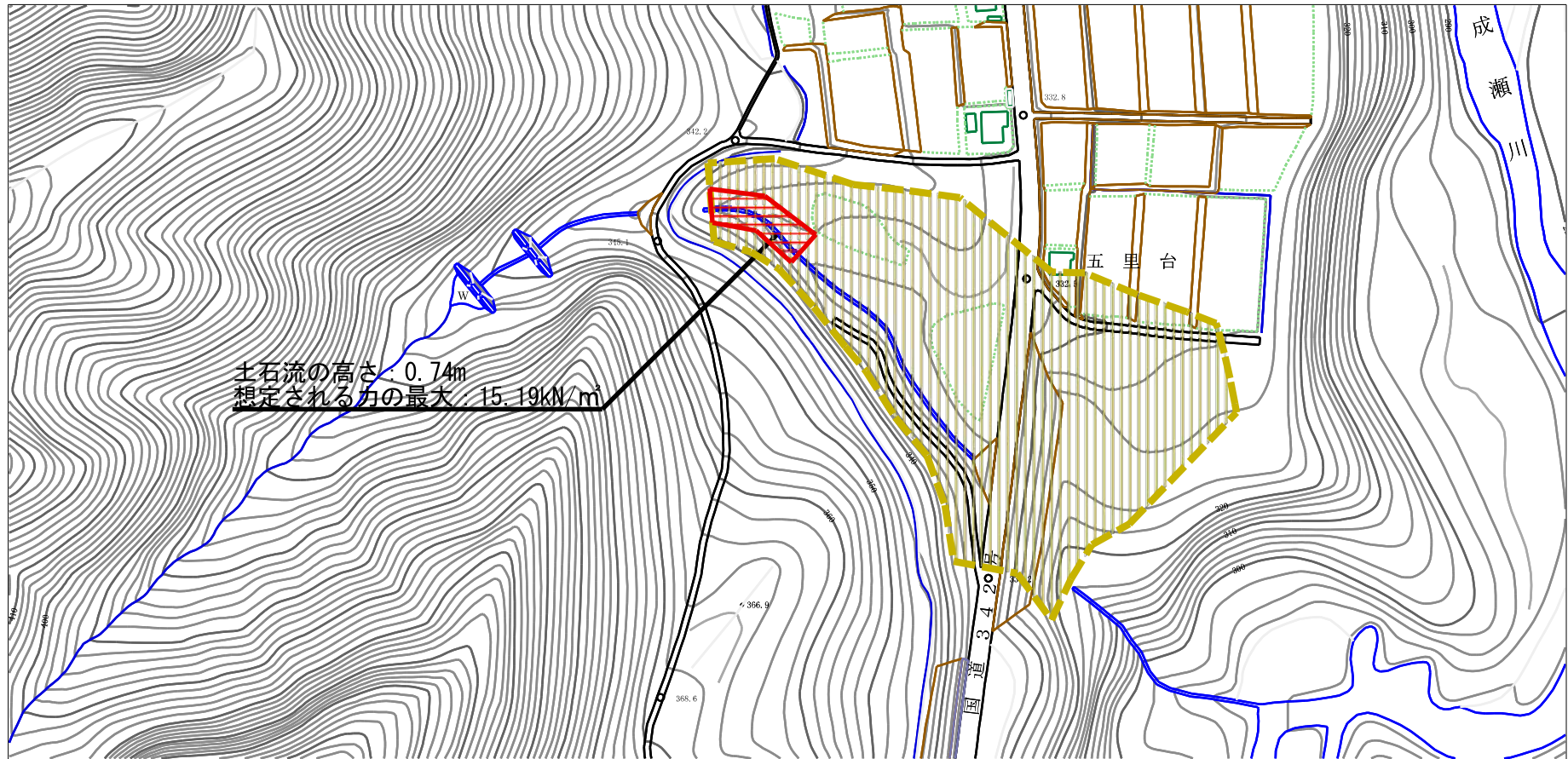
土砂災害警戒区域等の指定の公示に係る図書(その1)



様式-1(急) 土砂災害警戒区域・土砂災害特別警戒区域 位置図	自然現象の種類	土石流
	箇所番号	464-II-004
	箇所名	キリトメ沢
	所在地	秋田県雄勝郡東成瀬村樺川字切沢、五里台道上、五里台、ススカエ悪土及びホエト森

「この地図は、国土地理院長の承認を得て、同院発行の20万分1地勢図及び2万5千分1地形図を複製したものである。(承認番号 平30東複、第36号)」

土砂災害警戒区域等の指定の公示に係る図書（その2）



様式-2 (土)

土砂災害警戒区域・土砂災害特別警戒区域
 区域図

土砂災害防止法施行令第二条の基準に該当する区域

土石流の高さが1mを超える場合、土石等の
 移動による力が50kN/m²を超える区域

土石流の高さが1mを超える場合、土石等の
 移動による力が50kN/m²以下の区域

それ以外の区域



縮尺
 1:2,500

自然現象
 の種類

土石流

告示番号

第257号

告示年月日

令和元年11月5日

溪流番号

464-II-004

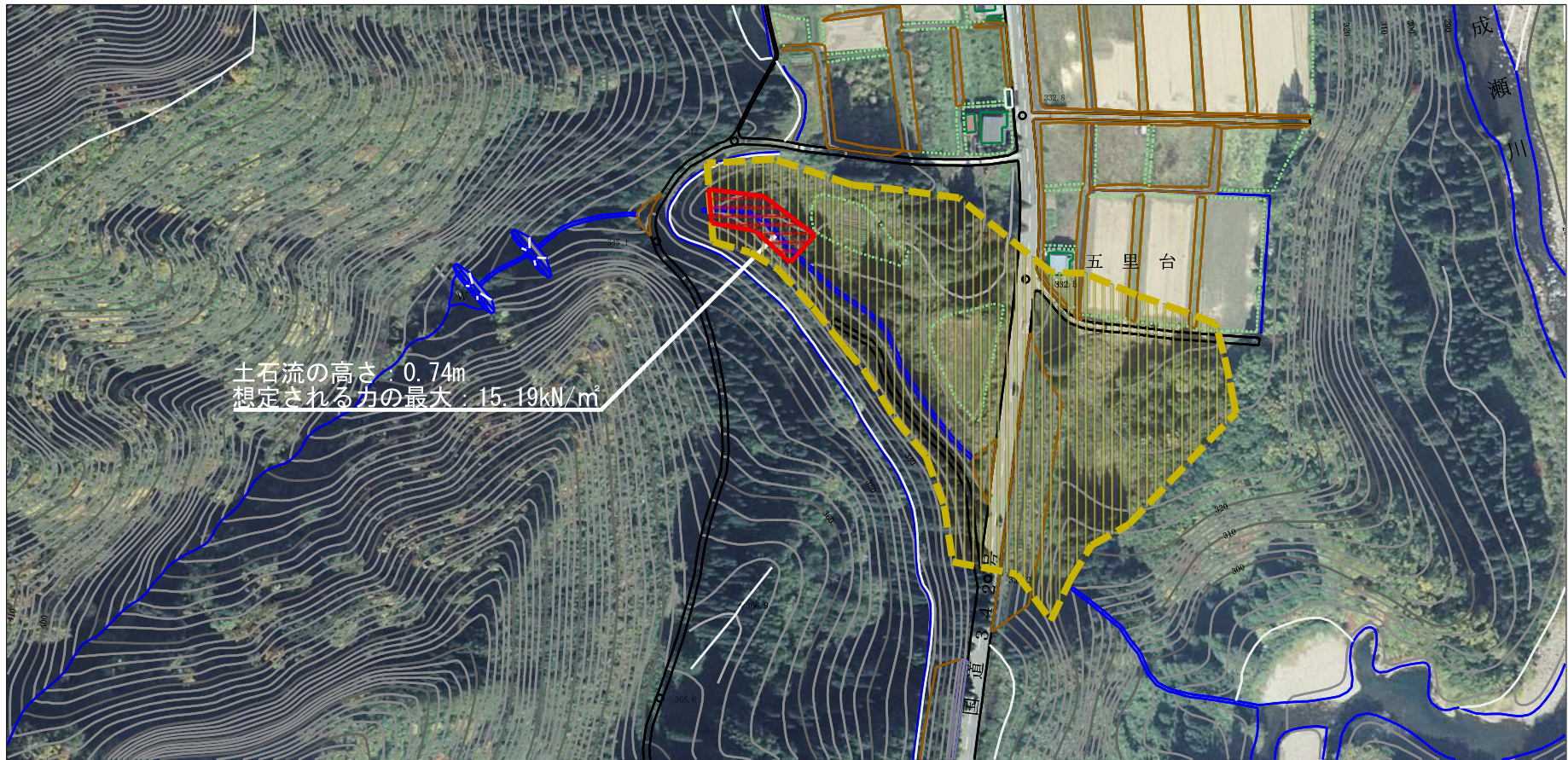
溪流名


キリトメ沢

所在地

秋田県雄勝郡東成瀬村椿川字切留
 沢、五里台道上、五里台、ススカ
 工悪土及びホエト森

参考資料 (その3)



参考資料	土砂災害防止法施行令第二条の基準に該当する区域		 縮尺 1:2,500	自然現象の種類	土石流	溪流番号	464-II-004
	土砂災害防止法施行令第三条の基準に該当する区域	土石流の高さが1mを超える場合、土石等の移動による力が50kN/mを超える区域		告示番号	第257号	溪流名	キリトメ沢
		土石流の高さが1mを超える場合、土石等の移動による力が50kN/m以下の区域		告示年月日	令和元年11月5日	所在地	秋田県雄勝郡東成瀬村樺川字切留沢、五里台道上、五里台、ススカエ悪土及びホエト森
それ以外の区域							

