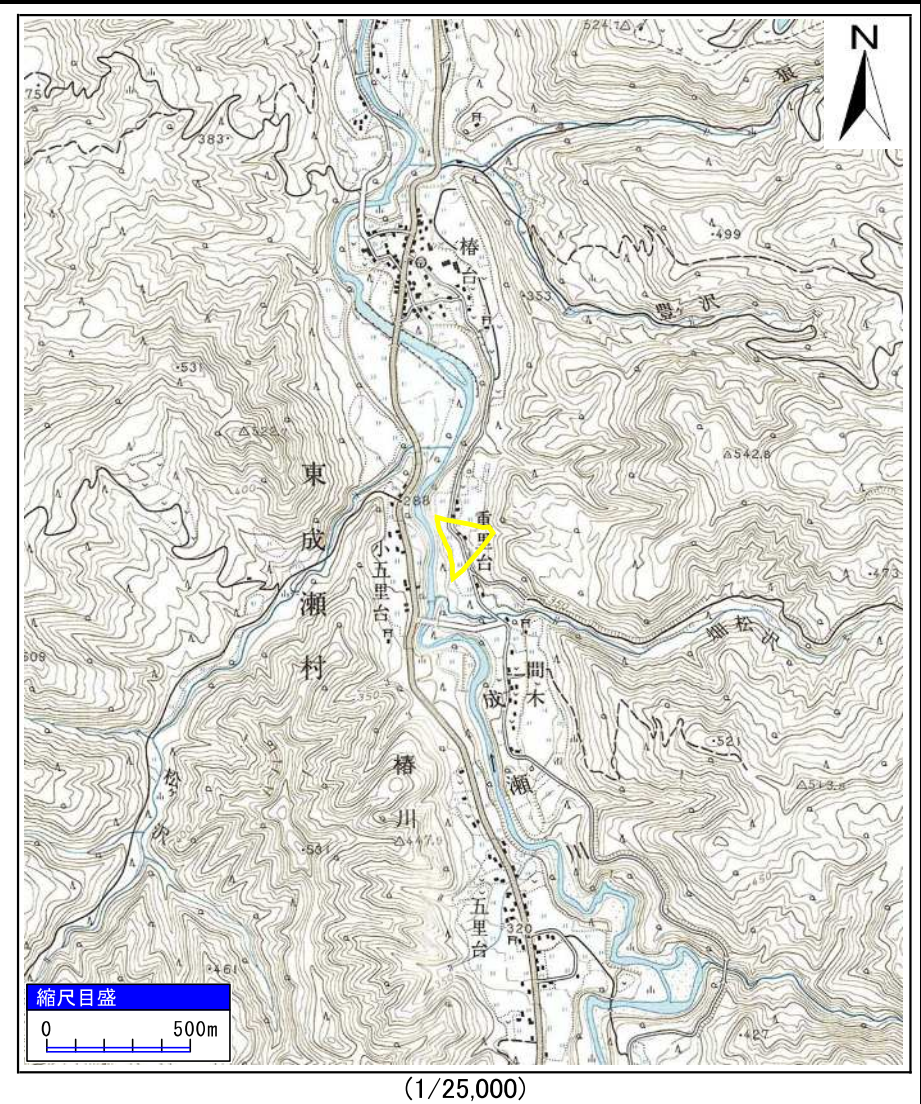
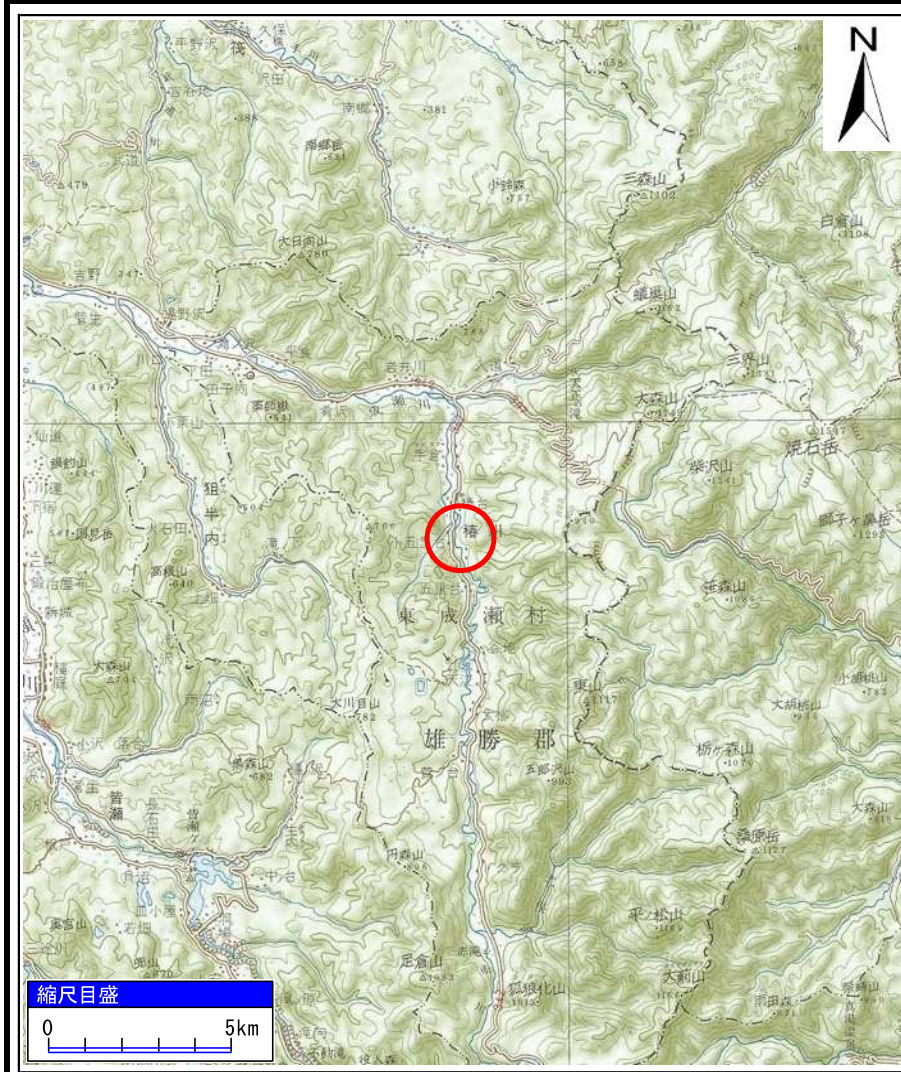


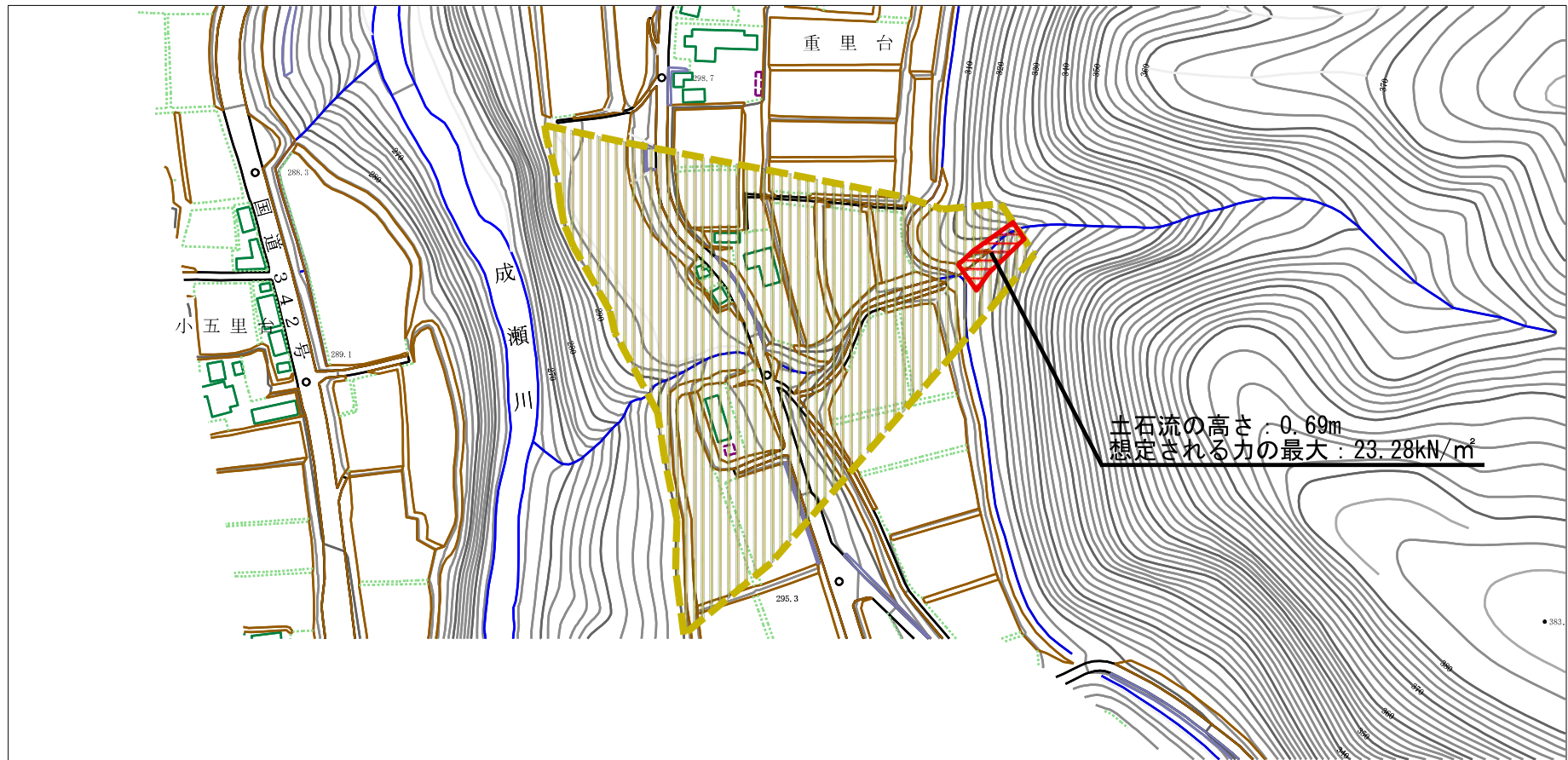
土砂災害警戒区域等の指定の公示に係る図書(その1)



様式-1(急) 土砂災害警戒区域・土砂災害特別警戒区域 位置図	自然現象の種類	土石流
	箇所番号	464-II-006
	箇所名	五里台沢3
	所在地	秋田県雄勝郡東成瀬村椿川字立石、三千切、重里台及び重里川端

「この地図は、国土地理院長の承認を得て、同院発行の20万分1地勢図及び2万5千分1地形図を複製したものである。(承認番号 平30東複、第36号)」

土砂災害警戒区域等の指定の公示に係る図書（その2）



0 1 × 100m

様式-2 (土)

土砂災害警戒区域・土砂災害特別警戒区域
区域図

土砂災害防止法施行令第二条の基準に該当する区域

土砂災害防止
法施行令第三
条の基準に該
当する区域

土石流の高さが1mを超える場合、土石等の
移動による力が50kN/m²を超える区域

土石流の高さが1mを超える場合、土石等の
移動による力が50kN/m²以下の区域

それ以外の区域



縮尺
1:2,500

自然現象
の種類

土石流

告示番号

第257号

告示年月日

令和元年11月5日

溪流番号

464-II-006

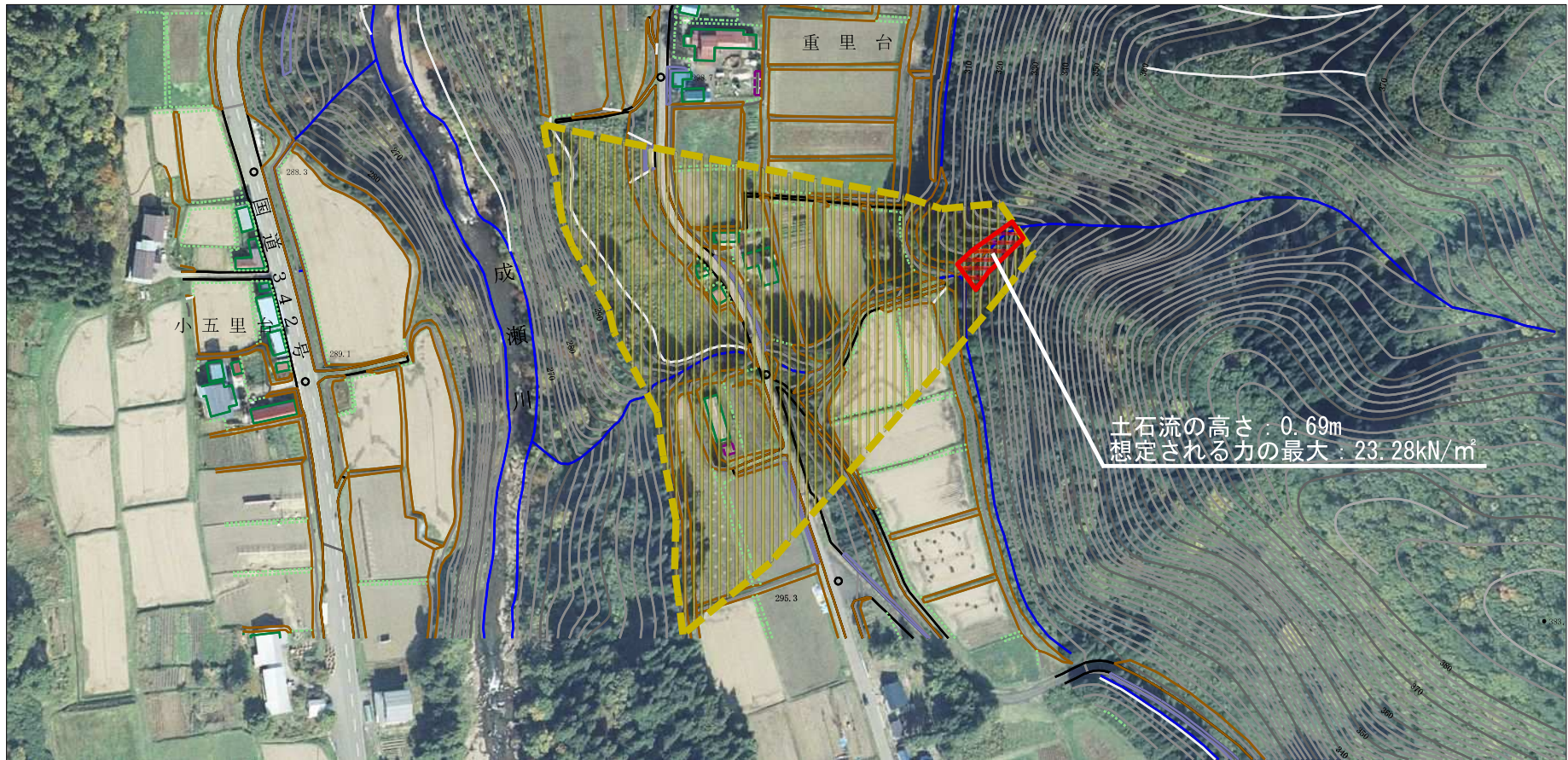
溪流名

五里台沢3

所在地

秋田県雄勝郡東成瀬村樺川字
立石、三千切、重里台及び重
里川端

参考資料 (その3)



土石流の高さ: 0.69m
 想定される力の最大: 23.28kN/m²

0 1 × 100m

参考資料

土砂災害防止法施行令第二條の基準に該当する区域		N 縮尺 1:2,500	自然現象の種類	土石流	溪流番号	464-II-006
			告示番号	第257号	溪流名	五里台沢3
			告示年月日	令和元年11月5日	所在地	秋田県雄勝郡東成瀬村樺川字立石、三千切、重里台及び重里川端
土砂災害防止法施行令第三條の基準に該当する区域						
それ以外の区域						

