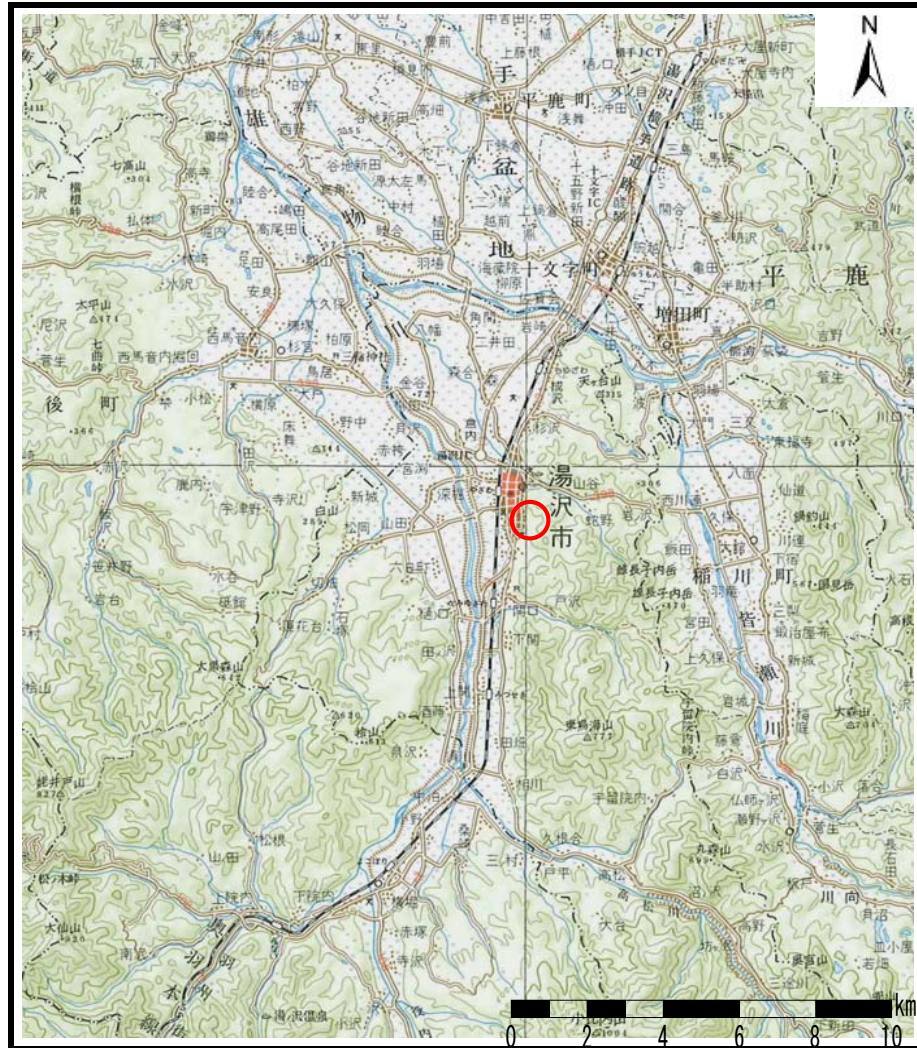
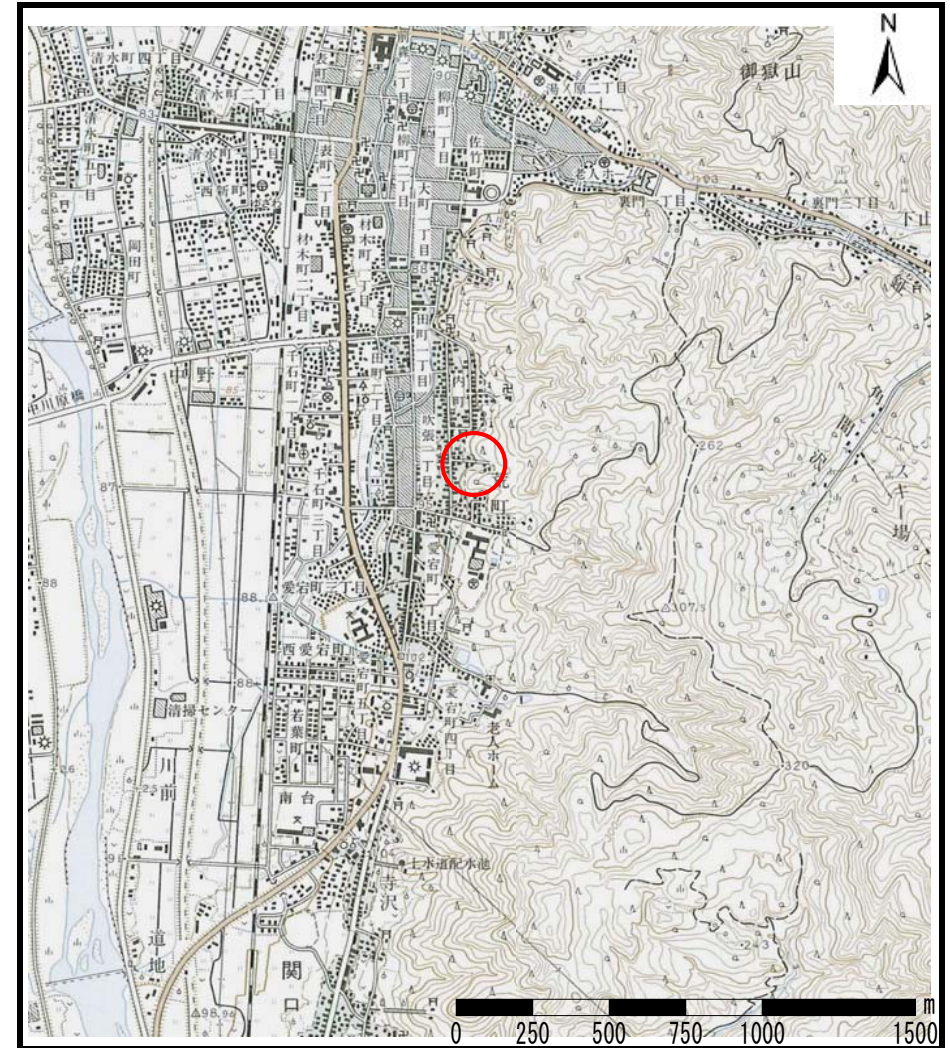


土砂災害警戒区域等の指定の公示に係る図書（その1）



(1/200,000)



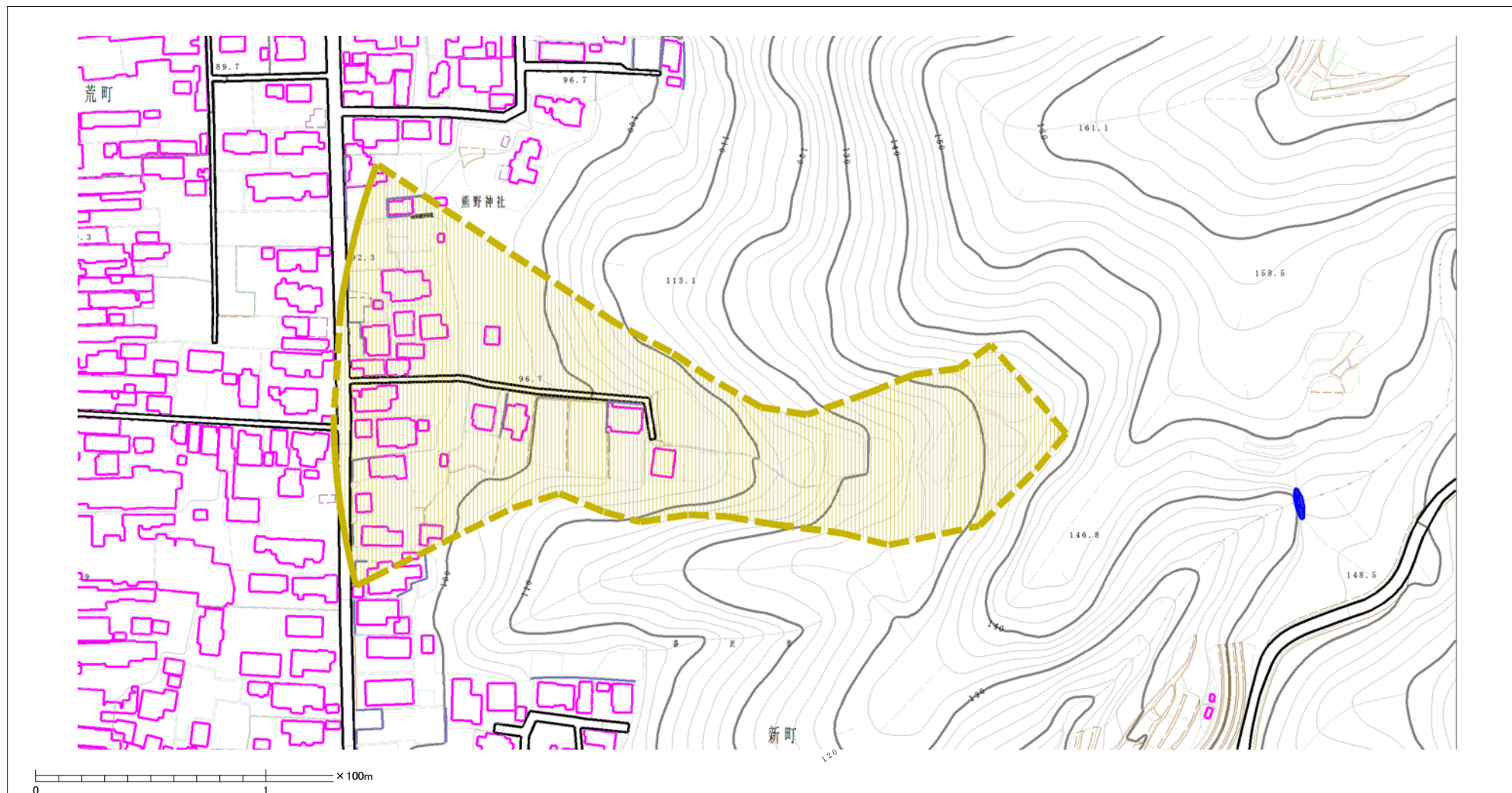
(1/25,000)

様式-1 (土)
土砂災害警戒区域 位置図

自然現象の種類	土石流
溪流番号	207-I-056
溪流名	かに沢
所在地	秋田県湯沢市字荒町、字古館山、字袋町山、字袋町沢頭、字鶯ヶ沢山

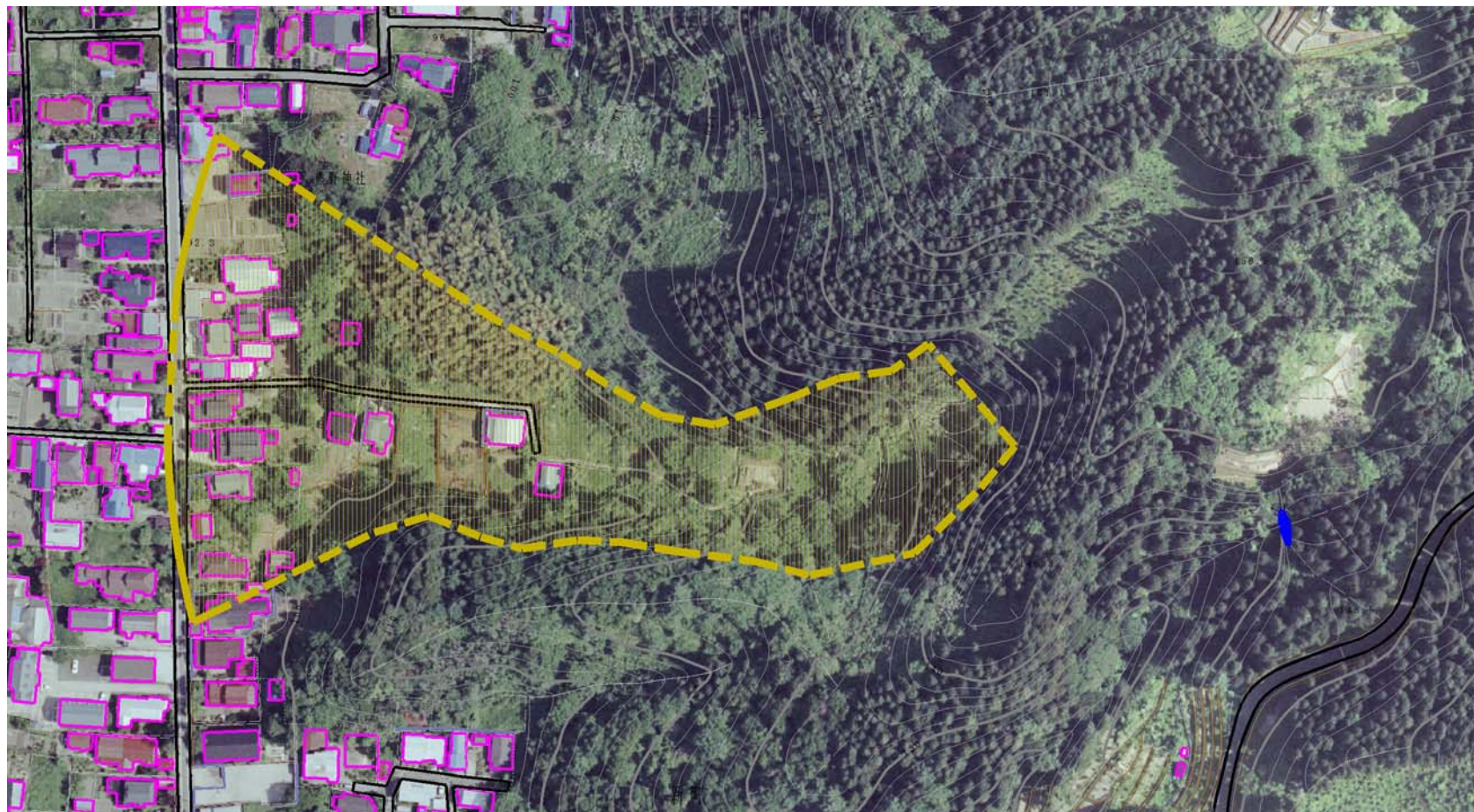
この地図は、国土地理院長の承認を得て、同院発行の1/25,000 地形図、1/200,000 地勢図を複製したものです。（承認番号 平20東複第26号）

土砂災害警戒区域等の指定の公示に係る図書（その2）



様式-2(土) 土砂災害警戒区域 区域図 (その1)	土砂災害防止法施行令第二条の基準に該当する区域		N 	自然現象の種類 土石流	溪流番号 207-I-056
	土砂災害防止法施行令第三条の基準に該当する区域			告示番号 第136号	溪流名 かに沢
	その他の区域			告示年月日 平成21年3月27日	所在地 秋田県湯沢市字荒町、字古館山、 字袋町山、字袋町沢頭、字鶯ヶ沢山
		縮尺 1:2,500			

土砂災害警戒区域等の指定の公示に係る図書（その2）



様式-2(土) 土砂災害警戒区域 区域図 (その2)	土砂災害防止法施行令第二条の基準に該当する区域		N 縮尺 1:2,500	自然現象の種類 土石流	溪流番号 207-I-056
	土砂災害防止法施行令第三条の基準に該当する区域	土石流の高さが1mを超える場合、土石等の移動による力が50kN/m ² を超える区域		告示番号 第136号	溪流名 かに沢
	その他の区域	土石流の高さが1mを超える場合、土石等の移動による力が50kN/m ² を超えない区域		告示年月日 平成21年3月27日	所在地 秋田県湯沢市字荒町、字古館山、字袋町山、字袋町沢頭、字窩ヶ沢山