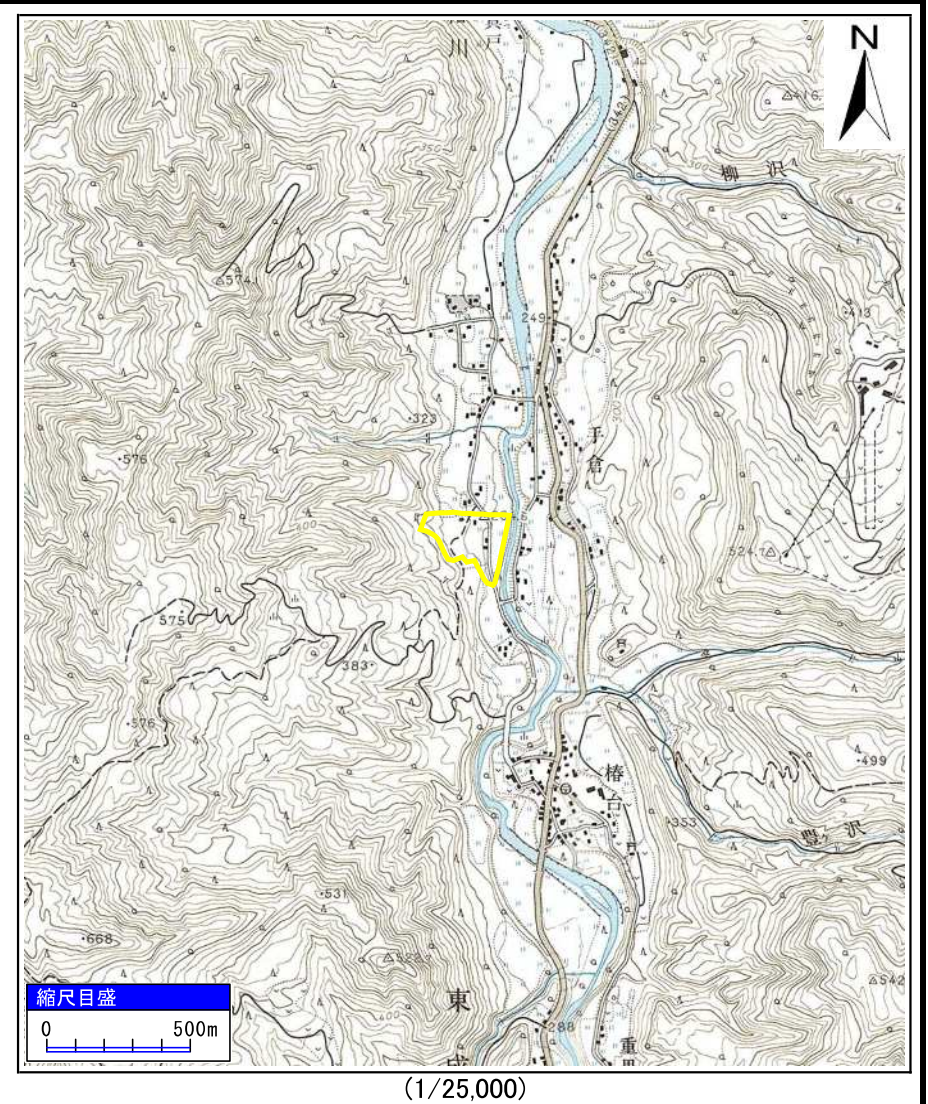
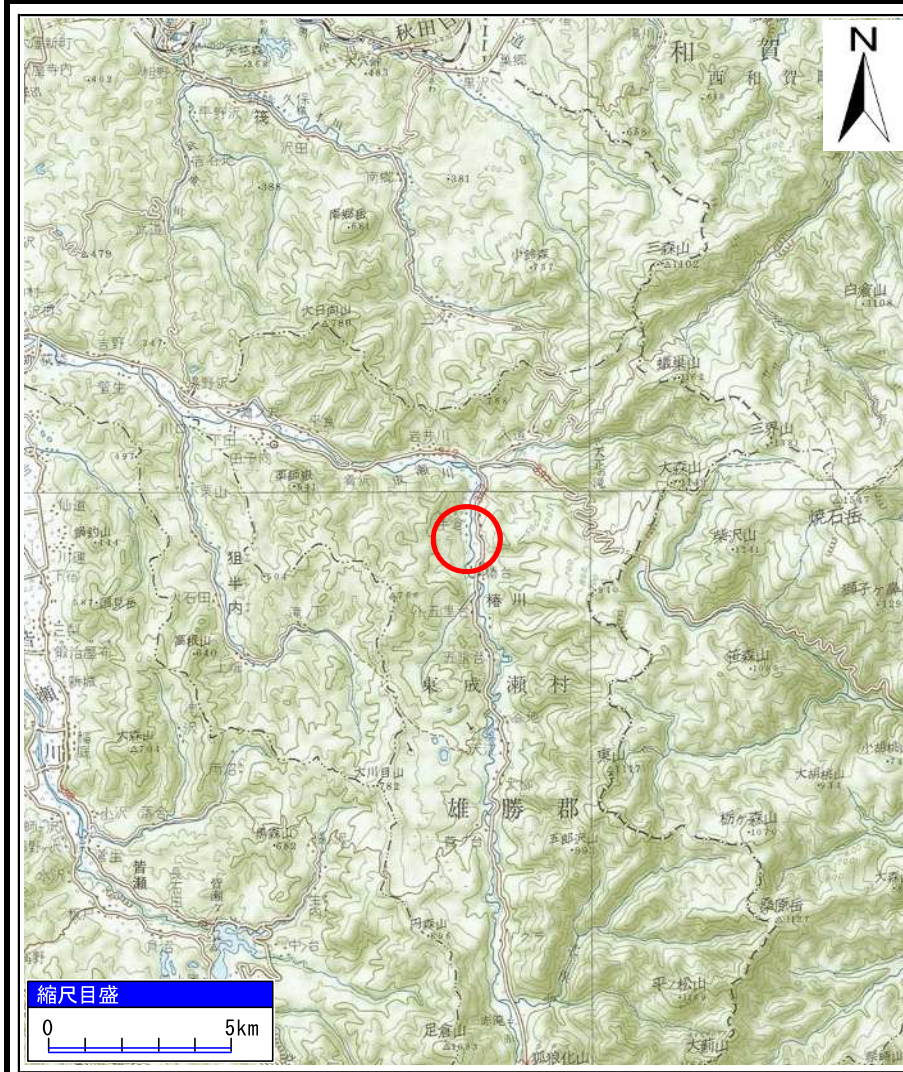


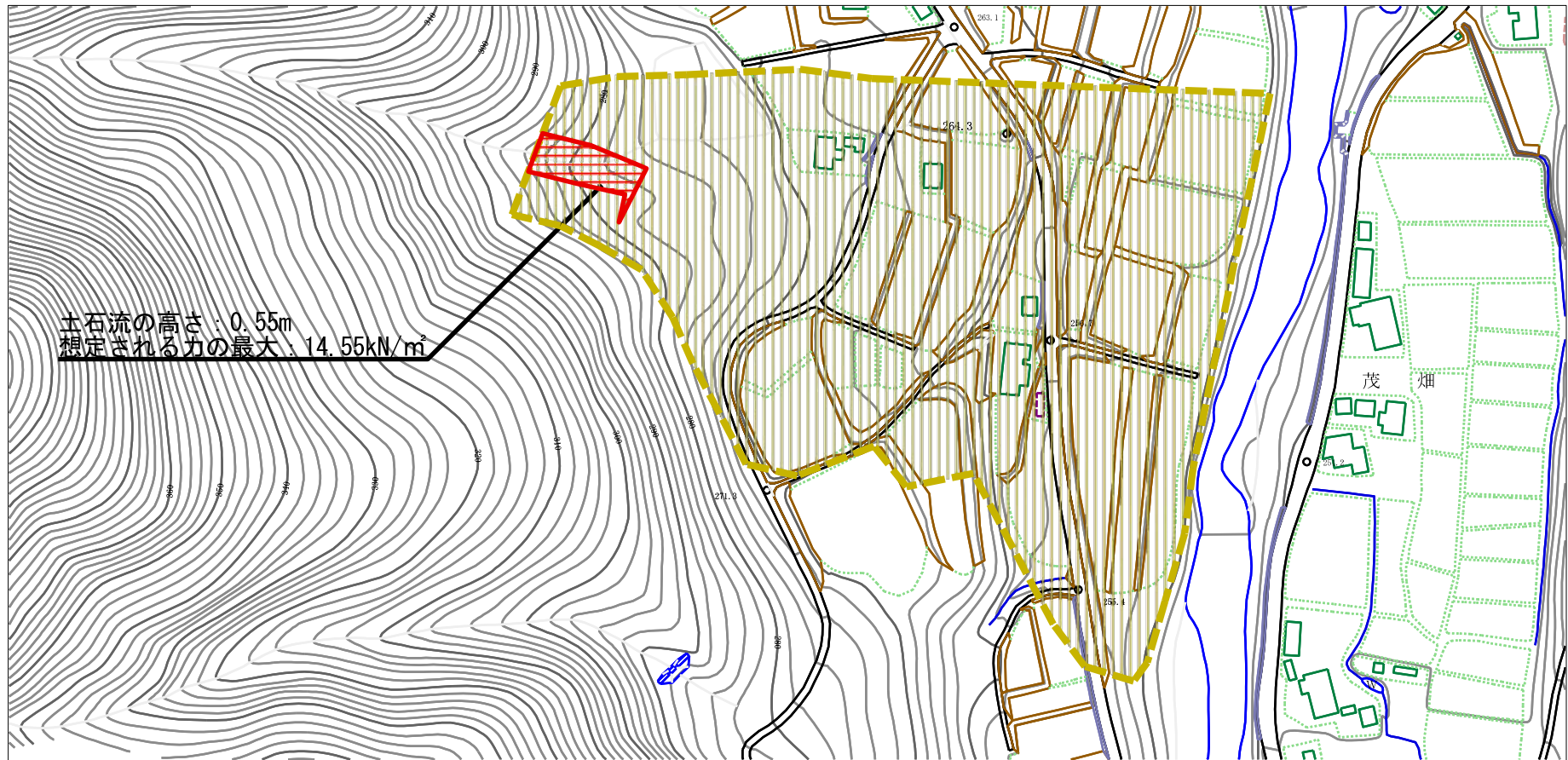
土砂災害警戒区域等の指定の公示に係る図書(その1)



様式-1(急) 土砂災害警戒区域・土砂災害特別警戒区域 位置図	自然現象の種類	土石流
	箇所番号	464-II-007
	箇所名	五里台沢4
	所在地	秋田県雄勝郡東成瀬村椿川字岩ノ目沢山、水上沢、岩ノ目沢及びウムシ野

「この地図は、国土地理院長の承認を得て、同院発行の20万分1地勢図及び2万5千分1地形図を複製したものである。(承認番号 平30東複、第36号)」

土砂災害警戒区域等の指定の公示に係る図書（その2）



土石流の高さ：0.55m
 想定される力の最大：14.55kN/m²



様式-2 (土)

土砂災害警戒区域・土砂災害特別警戒区域
 区域図

土砂災害防止法施行令第二条の基準に該当する区域

土砂災害防止
 法施行令第三
 条の基準に該
 当する区域

土石流の高さが1mを超える場合、土石等の
 移動による力が50kN/m²を超える区域

土石流の高さが1mを超える場合、土石等の
 移動による力が50kN/m²以下の区域

それ以外の区域



縮尺
 1:2,500

自然現象
 の種類

土石流

告示番号

第257号

告示年月日

令和元年11月5日

溪流番号

464-II-007

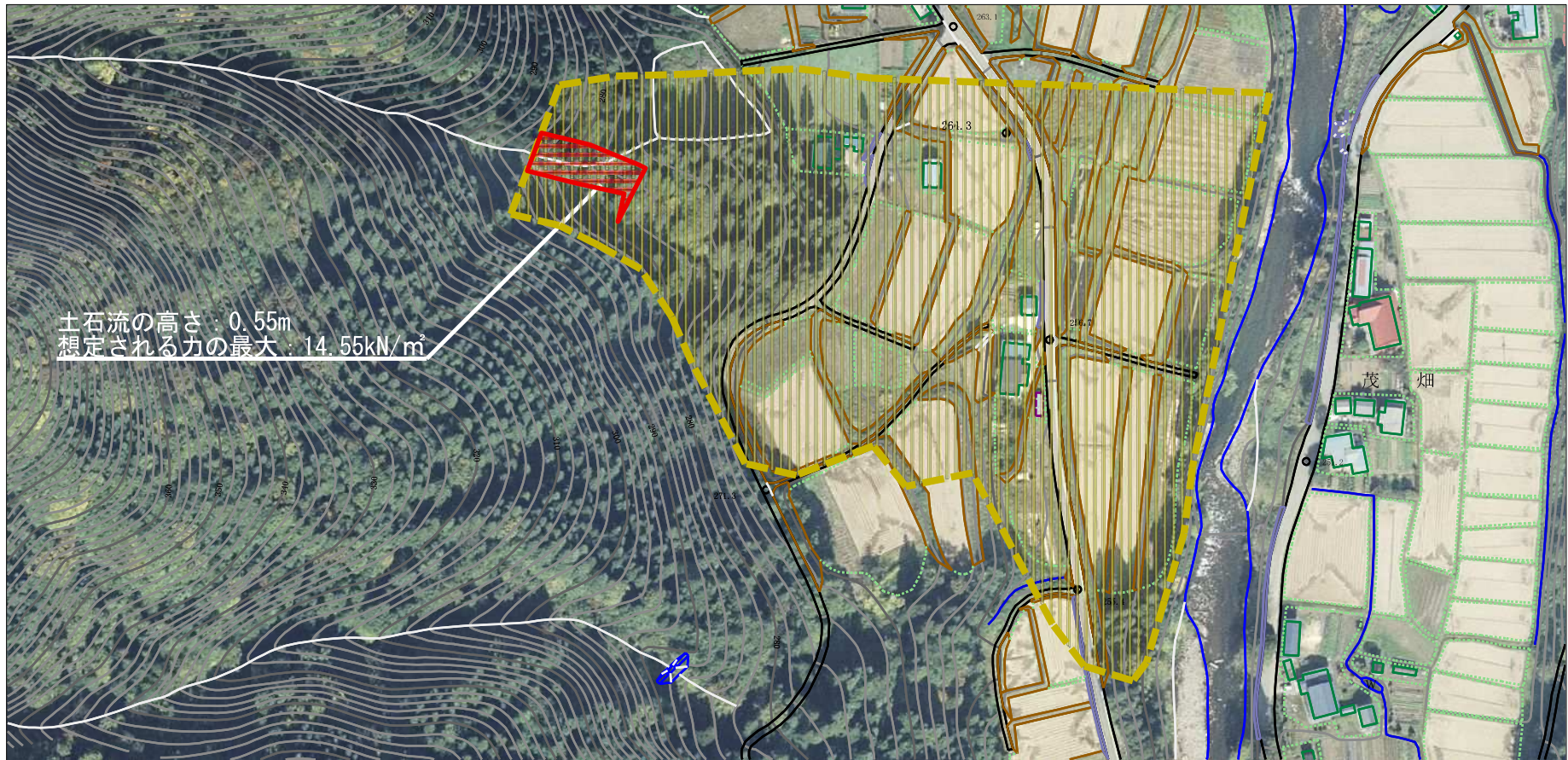
溪流名

五里台沢4



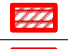
所在地

秋田県雄勝郡東成瀬村樺川字岩ノ
 目沢山、水上沢、岩ノ目沢及びウ
 ムシ野

参考資料 (その3)



0 1 × 100m

参考資料	土砂災害防止法施行令第二条の基準に該当する区域		 縮尺 1:2,500	自然現象の種類	土石流	溪流番号	464-II-007	
	土砂災害防止法施行令第三条の基準に該当する区域	土石流の高さが1mを超える場合、土石等の移動による力が50kN/mを超える区域			告示番号	第257号	溪流名	五里台沢4
		土石流の高さが1mを超える場合、土石等の移動による力が50kN/m以下の区域			告示年月日	令和元年11月5日	所在地	秋田県雄勝郡東成瀬村樺川字岩ノ目沢山、水上沢、岩ノ目沢及びウムシ野
	それ以外の区域	