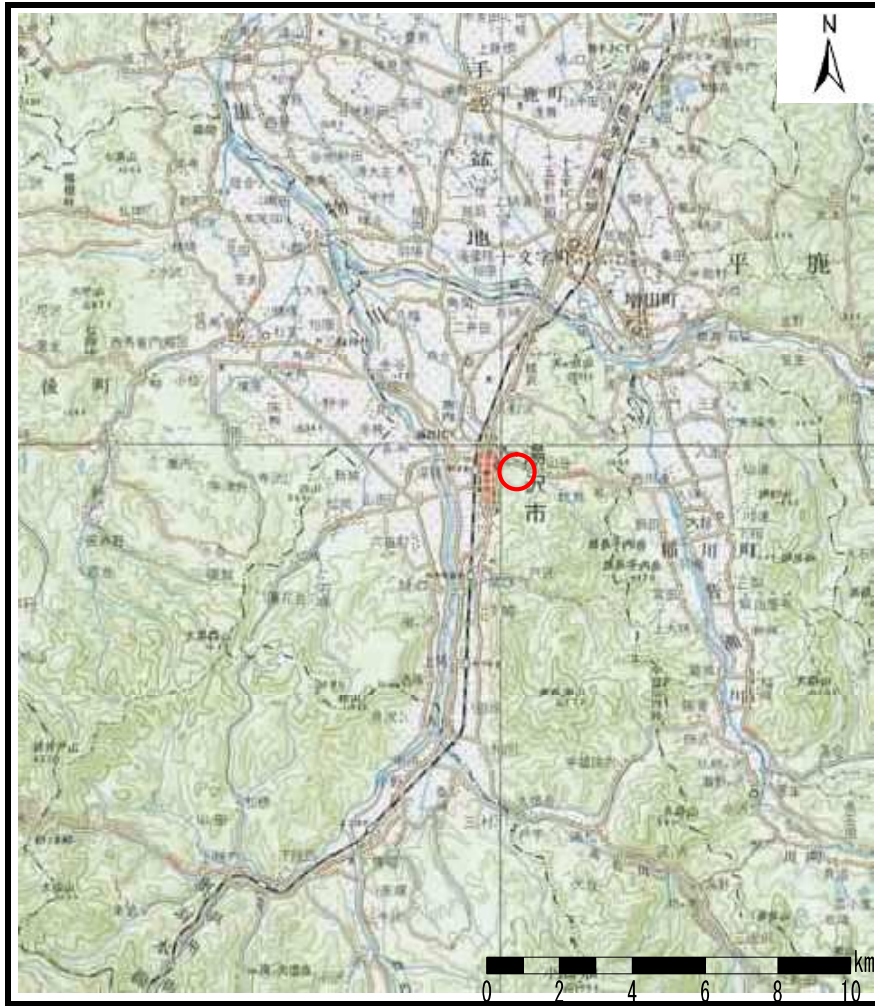
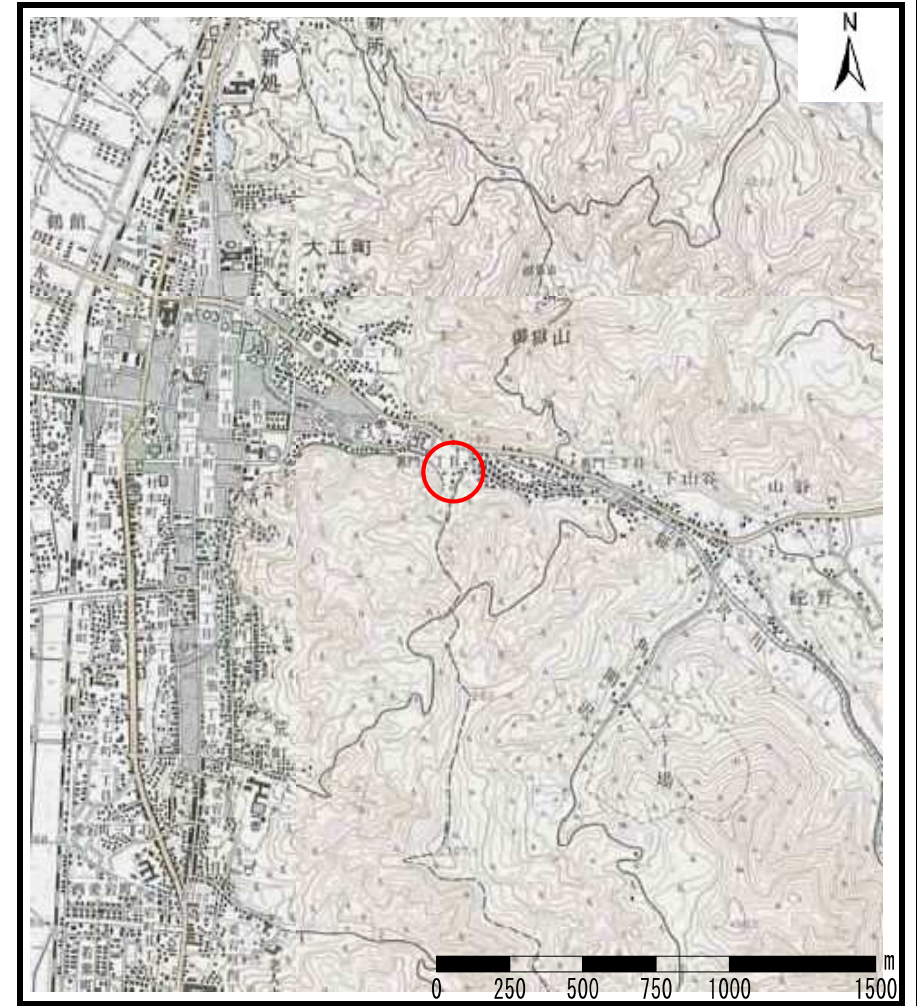


土砂災害警戒区域等の指定の公示に係る図書（その1）



(1/200,000)



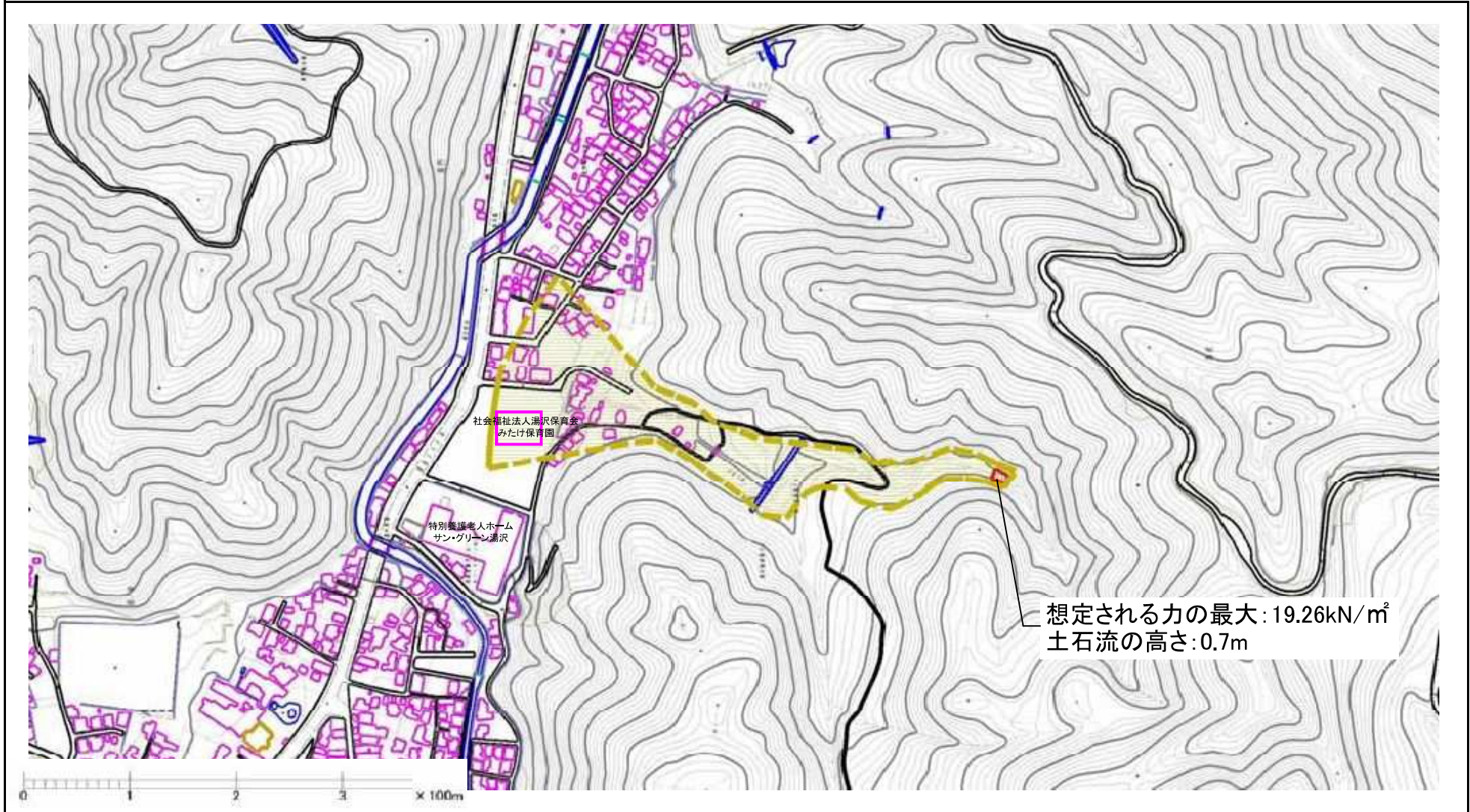
(1/25,000)

様式-1 (土)
土砂災害警戒区域・土砂災害特別警戒区域 位置図

自然現象の種類	土石流
溪流番号	207-I-072
溪流名	湯ノ原沢1
所在地	秋田県湯沢市裏門一丁目及び字松長根山

この地図は、国土地理院長の承認を得て、同院発行の1/25,000 地形図、1/200,000 地勢図を複製したものです。（承認番号 平20東複第26号）

土砂災害警戒区域等の指定の公示に係る図書（その2）



様式-2(土) 土砂災害警戒区域・土砂災害特別警戒区域 区域図(その1)	土砂災害防止法施行令第2条の基準に該当する区域			自然現象の種類	土石流	溪流番号	207-I-072
	土砂災害防止法施行令第3条の基準に該当する区域			縮尺 1:5,000	公示番号	第64号	溪流名
	土砂災害防止法施行令第3条の基準に該当する区域		公示年月日		令和2年2月18日	所在地	秋田県湯沢市裏門一丁目及び字松長根山
	その他の区域						

土砂災害警戒区域等の指定の公示に係る図書（その2）



様式-2(土)

土砂災害警戒区域・土砂災害特別警戒区域
区域図(その2)

土砂災害防止法施行令第二条の基準に該当する区域



自然現象
の種類

土石流

溪流番号

207-I-072

土砂災害防止
法施行令第三
条の基準に該
当する区域

土石流の高さが1mを超える場合、土石等の
移動による力が50kN/m²を超える区域



土石流の高さが1mを超える場合、土石等の
移動による力が50kN/m²を超えない区域



その他の区域



縮尺
1:5,000

公示番号

第64号

溪流名

湯ノ原沢1

公示年月日

令和2年2月18日

所在地

秋田県湯沢市裏門一丁目及び字松
長根山

