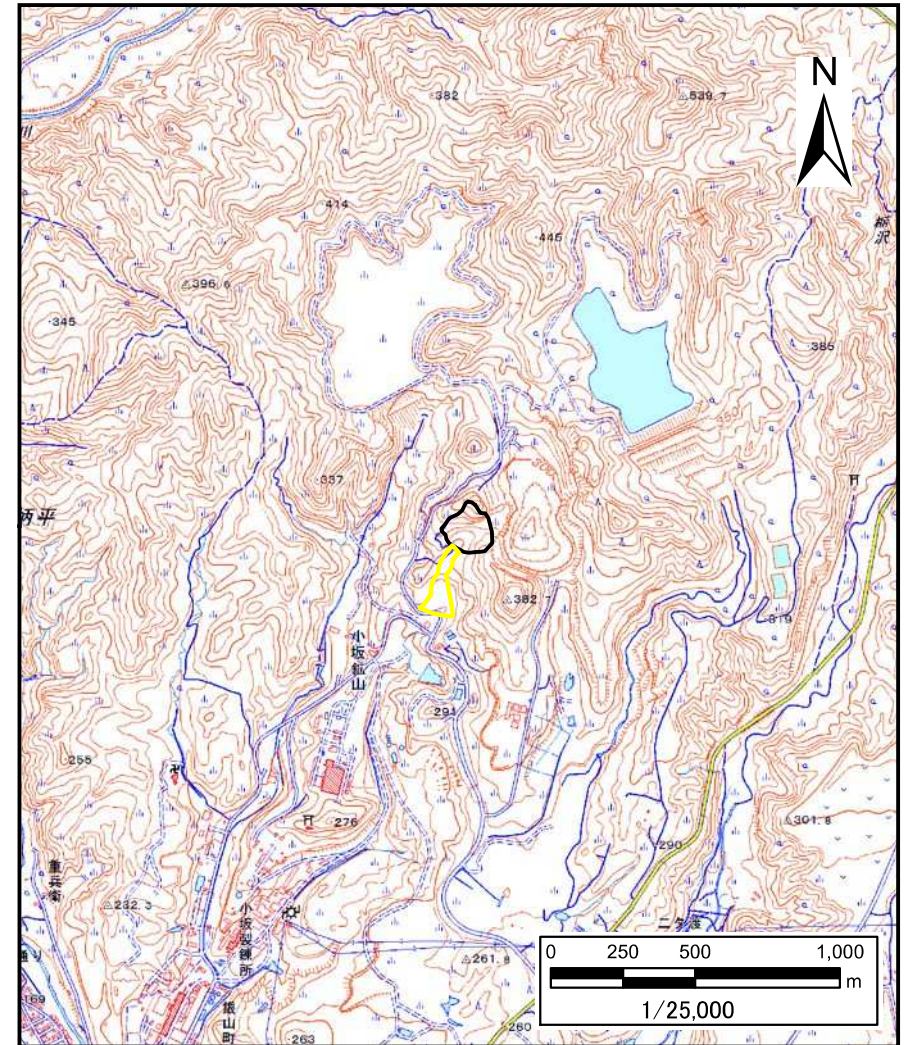
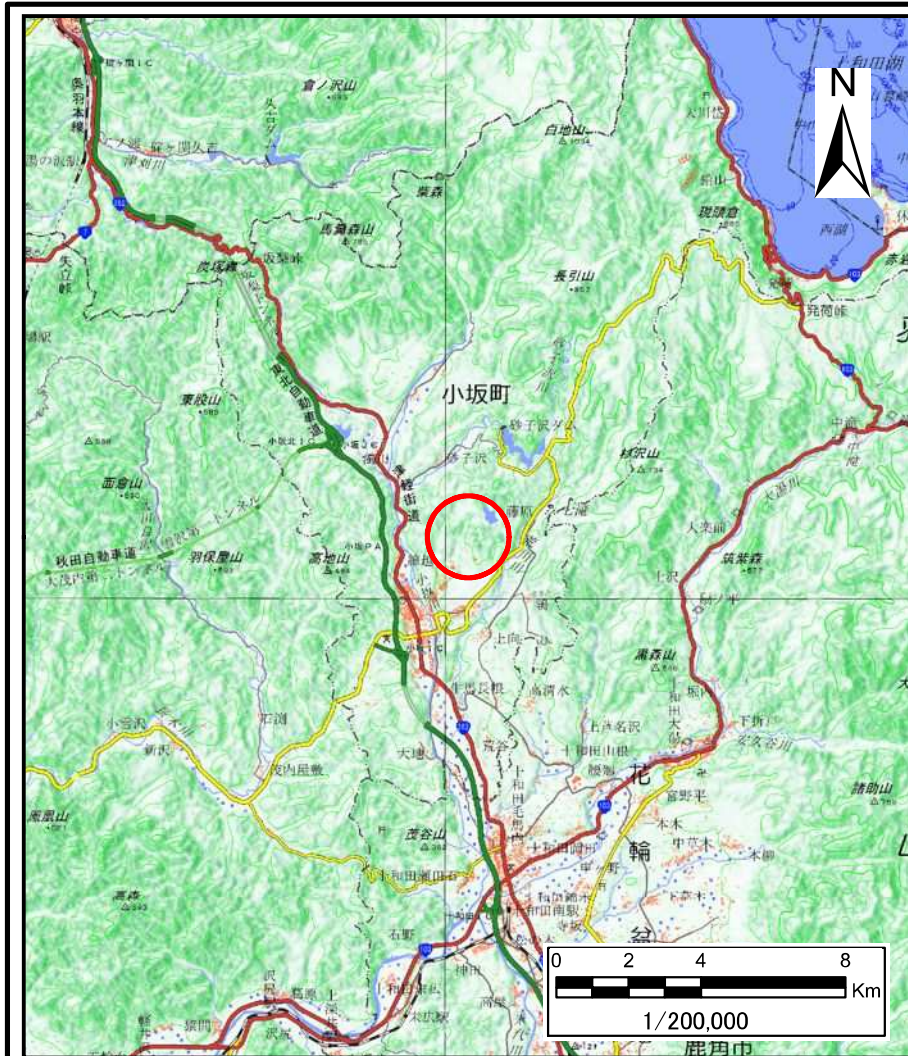


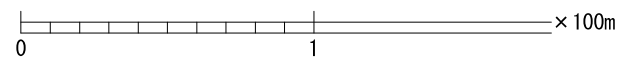
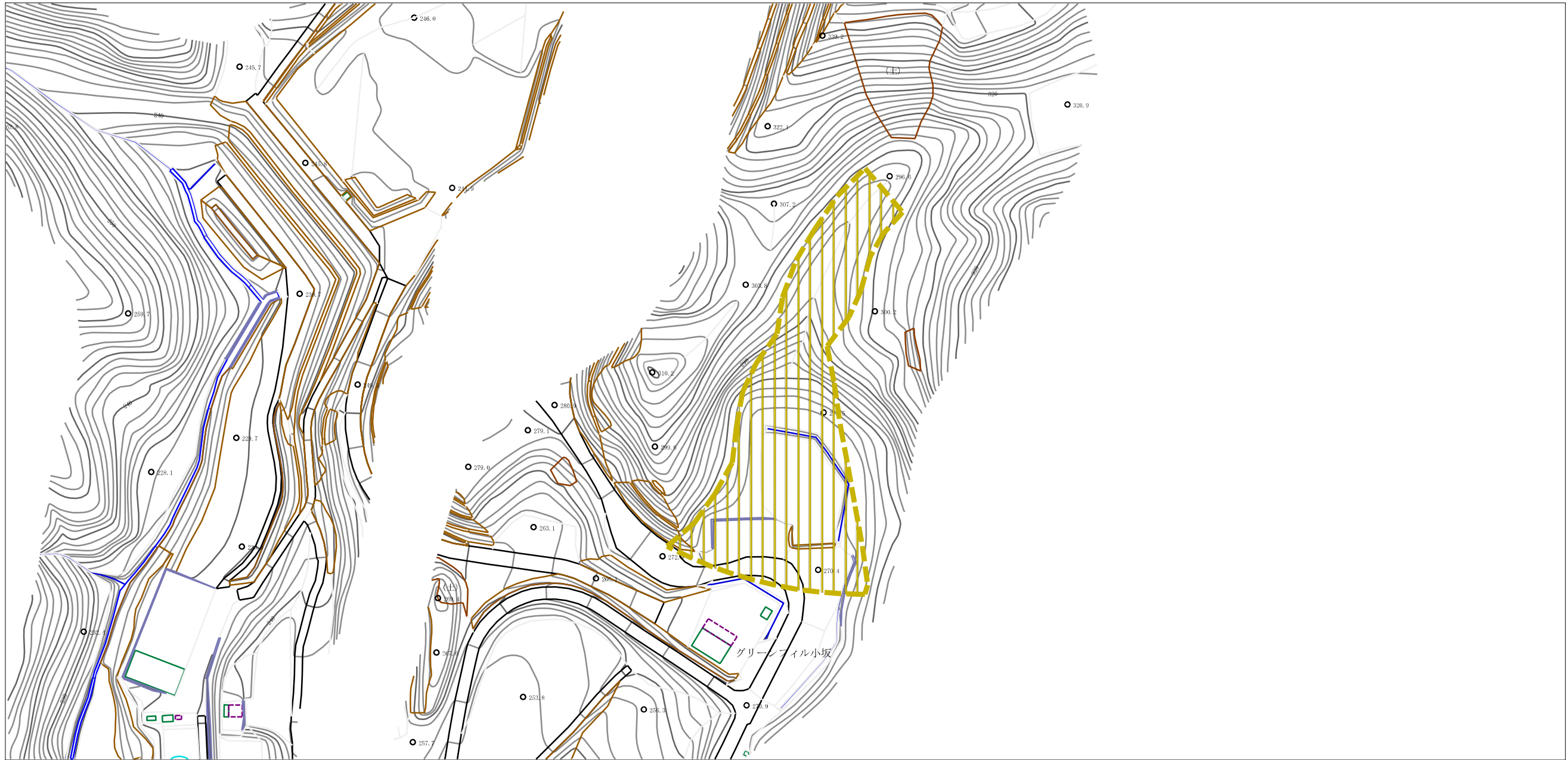
土砂災害警戒区域等の指定の公示に係る図書(その1)



様式-1(土) 土砂災害警戒区域・土砂災害特別警戒区域 位置図	自然現象の種類	土石流
	溪流番号	Ⅲ-0025
	溪流名	小坂鉱山左沢
	所在地	秋田県鹿角郡小坂町小坂鉱山字杉沢

この地図は、国土地理院長の承認を得て、同院発行の電子地形図25000及び電子地形図20万を複製したものである。(承認番号 平30情複、第655号)

土砂災害警戒区域等の指定の公示に係る図書（その2）



様式-2 (土) 土砂災害警戒区域 区域図 (その1)	土砂災害防止法施行令第二条の基準に該当する区域		N 縮尺 1:2,500	自然現象の種類 土石流	溪流番号 Ⅲ-0025
				告示番号 第258号	溪流名 小坂鉱山左沢
				告示年月日 令和元年11月5日	所在地 秋田県鹿角郡小坂町 小坂鉱山字杉沢

土砂災害警戒区域等の指定の公示に係る図書（その2）



0 1 × 100m

様式-2（土）
土砂災害警戒区域 区域図（その2）

土砂災害防止法施行令第二条の基準に該当する区域



縮尺
1:2,500

自然現象の種類	土石流	溪流番号	Ⅲ-0025
告示番号	第258号	溪流名	小坂鉱山左沢
告示年月日	令和元年11月5日	所在地	秋田県鹿角郡小坂町 小坂鉱山字杉沢

