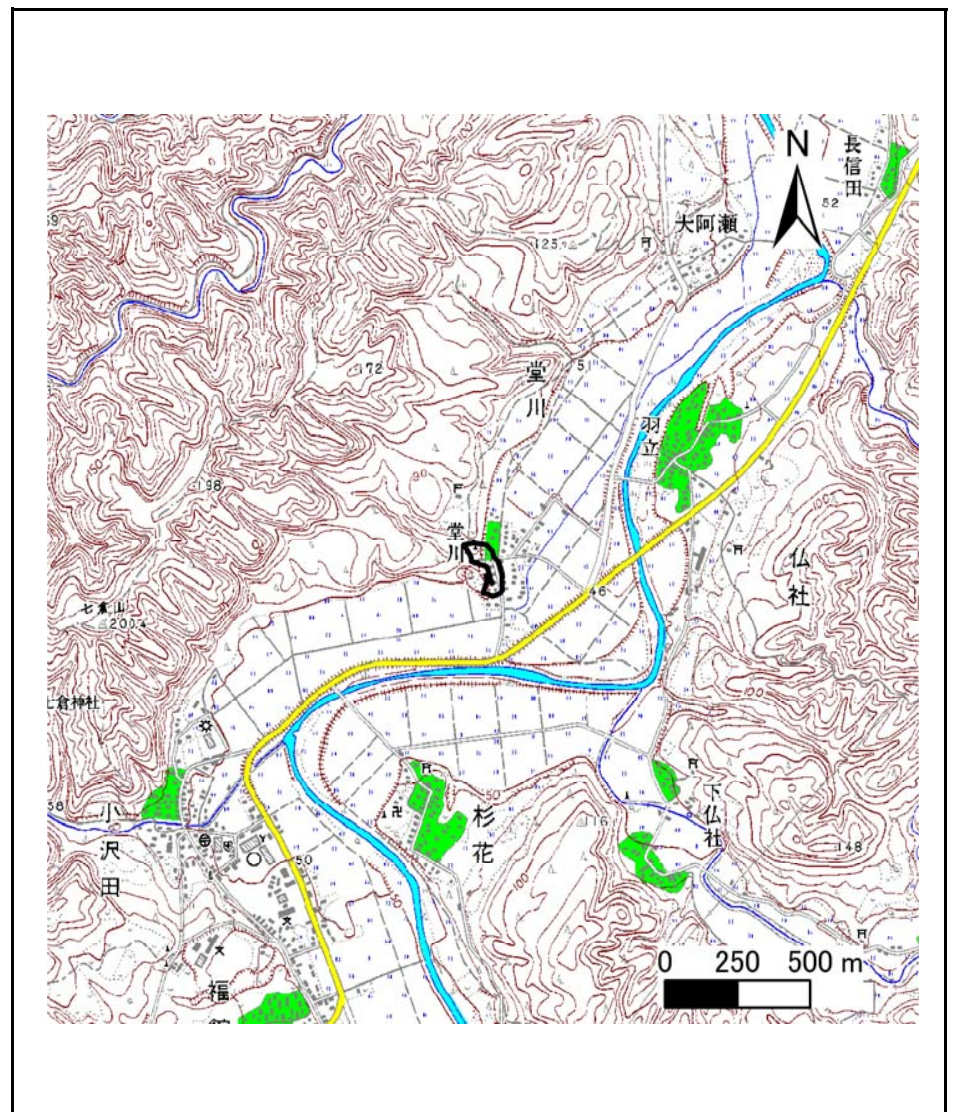


土砂災害警戒区域等の指定の公示に係る図書(その1)



(1/200,000)



(1/25,000)

様式-1(急)
土砂災害警戒区域・土砂災害特別警戒区域
位置図

自然現象の種類

箇所番号

箇所名

所在地

急傾斜地の崩壊

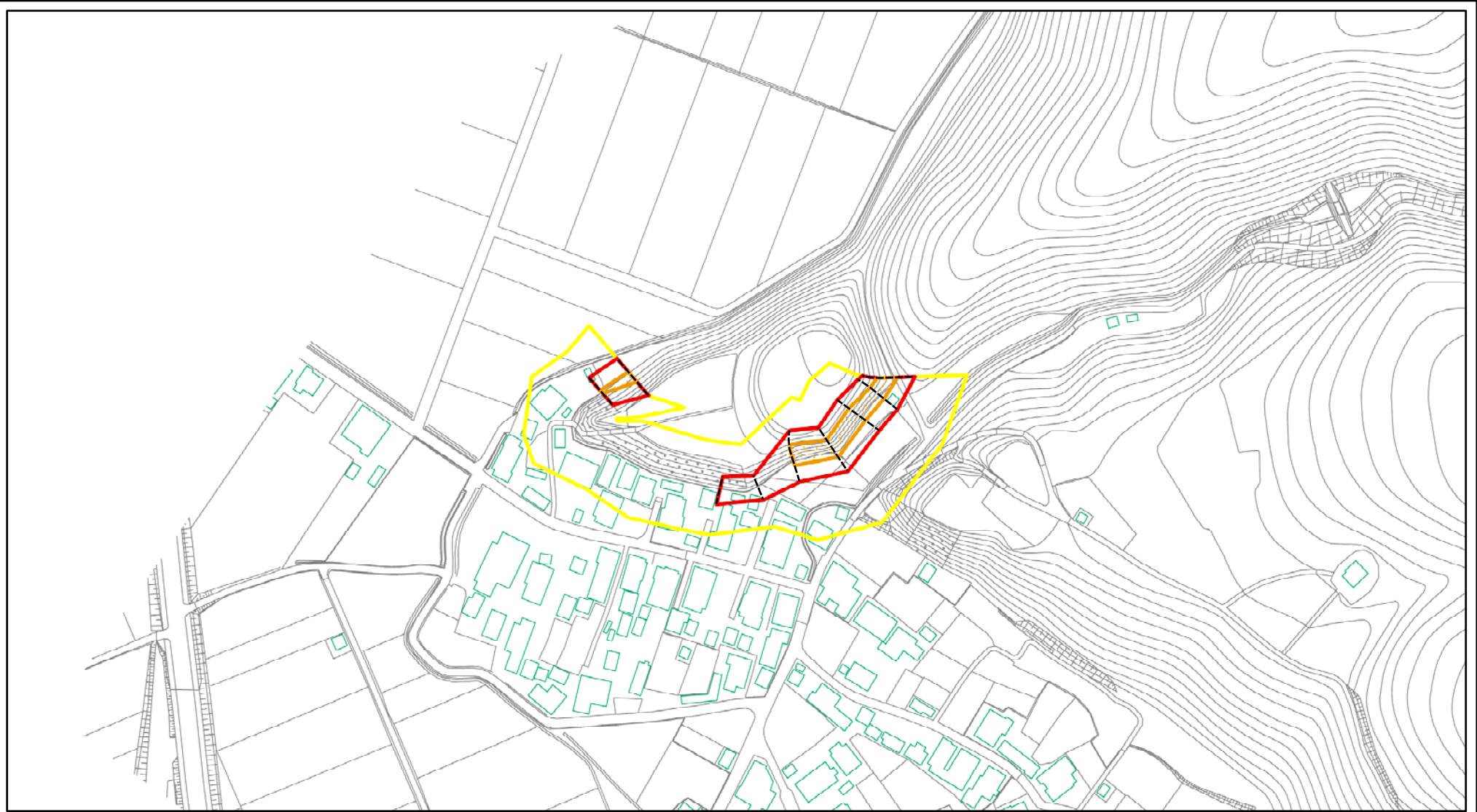
I-218

堂川1号

北秋田郡上小阿仁村堂川字屋布下夕・字山根・字中島川端

この地図は、国土地理院長の承認を得て、同院発行の数値地図20000(地図画像)及び数値地図25000(地図画像)を複製したものである。(承認番号 平20東複第216号)

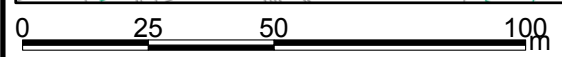
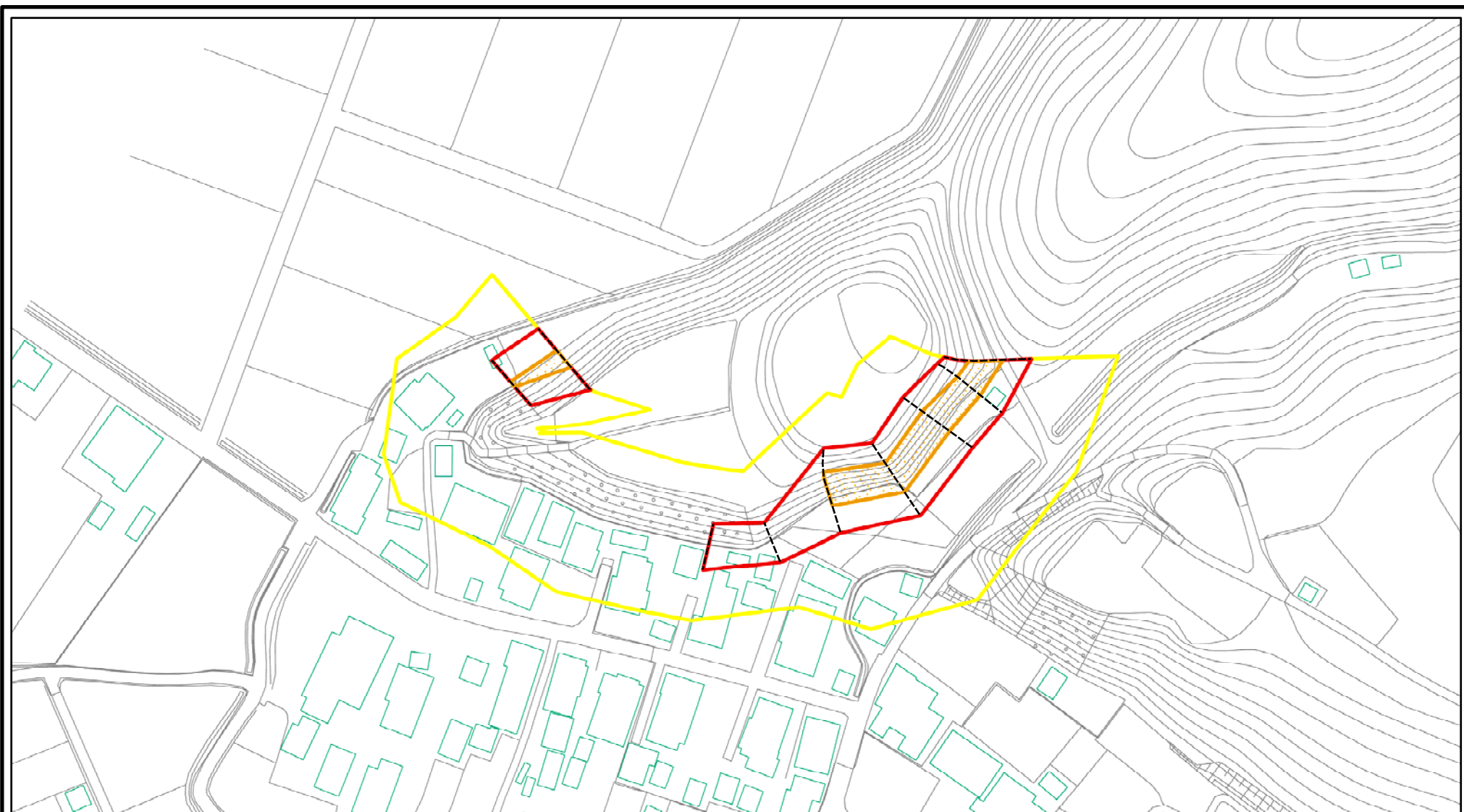
土砂災害警戒区域等の指定の公示に係る図書(その2)



0 25 50 100m

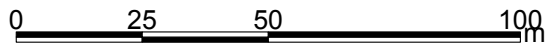
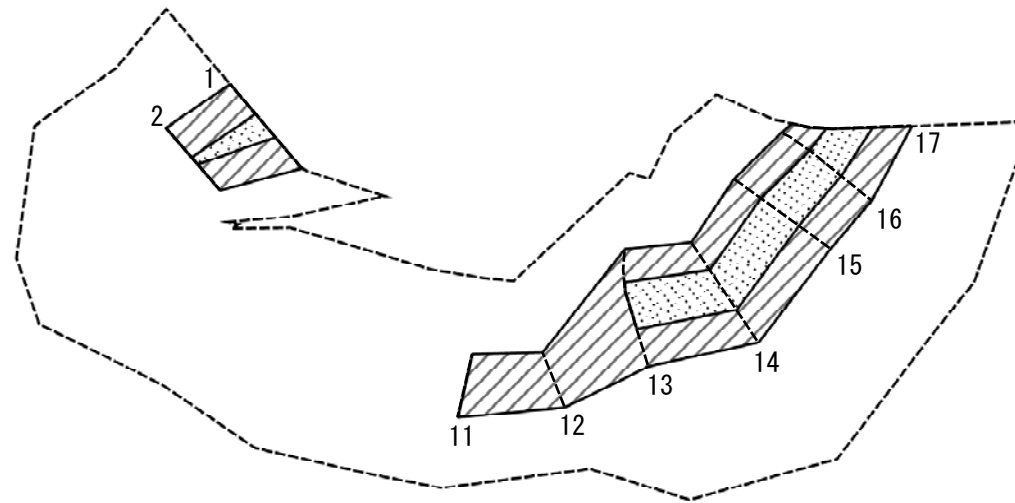
様式-2(急) 土砂災害警戒区域・土砂災害特別警戒区域 区域図(その1)	土砂災害防止法施行令第二条の基準に該当する区域				自然現象の種類	急傾斜地の崩壊	箇所番号	I-218
	土砂災害防止法施行令第三条の基準に該当する区域				縮尺	告示番号	第482号	箇所名
	それ以外の区域			1:2,500		告示年月日	平成21年10月30日	所在地

土砂災害警戒区域等の指定の公示に係る図書(その2-1)



様式-2-1(急) 土砂災害警戒区域・土砂災害特別警戒区域 区域図(その2)	土砂災害防止法施行令第二条の基準に該当する区域		 縮尺 1:1,500	自然現象の種類	急傾斜地の崩壊	箇所番号	I-218
	土砂災害防止法施行令第三条の基準に該当する区域			告示番号	第482号	箇所名	堂川1号
	それ以外の区域			告示年月日	平成21年10月30日	所在地	北秋田郡上小阿仁村堂川 宇屋布下夕・宇山根・宇中島川端

土砂災害警戒区域等の指定の公示に係る図書（その2-2）



図中の数字は横断測線番号を示す

様式-2-2 (急)
土砂災害特別警戒区域の区域区分図
(急傾斜地の崩壊に伴う土石等の移動により建築物の地上部に作用すると想定される力)

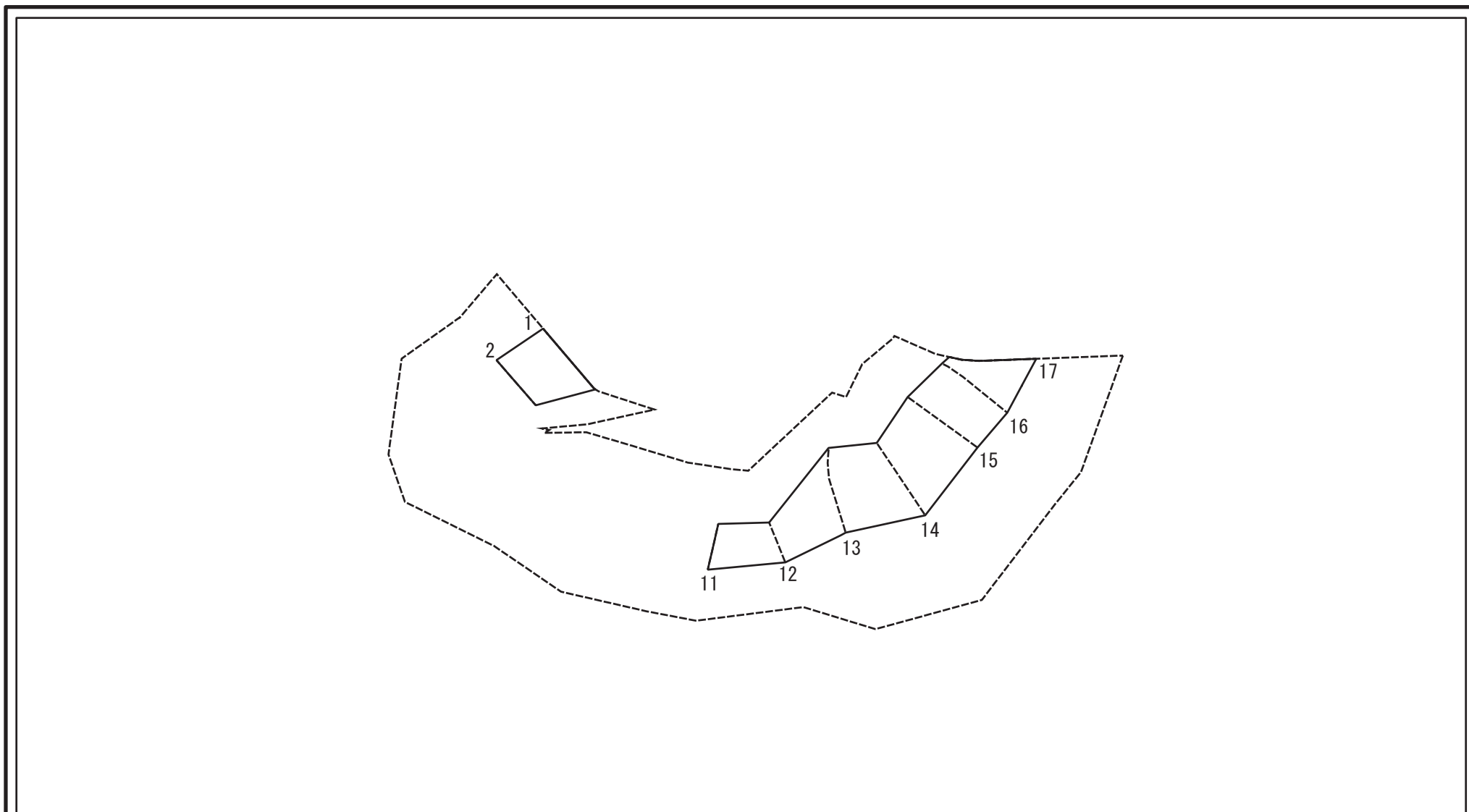
土砂災害防止法施行令第二条の基準に該当する区域	
土砂災害防止法施行令第三条の基準に該当する区域	
それ以外の区域	

	縮尺
	1:1,500

自然現象の種類	急傾斜地の崩壊
告示番号	第482号
告示年月日	平成21年10月30日

箇所番号	I-218
箇所名	堂川1号
所在地	北秋田郡上小阿仁村堂川 字屋布下夕・字山根・字中島川端

土砂災害警戒区域等の指定の公示に係る図書（その2-3）



図中の数字は横断測線番号を示す

様式-2-3 (急) 土砂災害特別警戒区域の区域区分図 (急傾斜地の崩壊に伴う土石等の堆積により建築物の地上部に作用すると想定される力)	土砂災害防止法施行令第二条の基準に該当する区域			 縮尺 1:1,500	自然現象の種類	急傾斜地の崩壊	箇所番号	I-218
	土砂災害防止法施行令第三条の基準に該当する区域	土石等の堆積の高さが3mを超える区域			告示番号	第482号	箇所名	堂川1号
		それ以外の区域			告示年月日	平成21年10月30日	所在地	北秋田郡上小阿仁村堂川 字屋布下夕・字山根・字中島川端

土砂災害警戒区域等の指定の公示に係る図書(その3)

横断測線の区間	土石等の移動により建築物の地上部に作用すると想定される力				土石等の堆積により建築物の地上部に作用すると想定される力				横断測線の区間	土石等の移動により建築物の地上部に作用すると想定される力				土石等の堆積により建築物の地上部に作用すると想定される力			
	土石等の(移動)高さが1m以下の場合、土石等の移動による力が100kN/m ² を超える区域		それ以外の区域		土石等の堆積の高さが3mを超える区域		それ以外の区域			土石等の(移動)高さが1m以下の場合、土石等の移動による力が100kN/m ² を超える区域		それ以外の区域		土石等の堆積の高さが3mを超える区域		それ以外の区域	
	力の大きさのうち最大のもの (kN/m ²)	土石等の高さ (m)	力の大きさのうち最大のもの (kN/m ²)	土石等の高さ (m)	力の大きさのうち最大のもの (kN/m ²)	土石等の高さ (m)	力の大きさのうち最大のもの (kN/m ²)	土石等の高さ (m)		力の大きさのうち最大のもの (kN/m ²)	土石等の高さ (m)	力の大きさのうち最大のもの (kN/m ²)	土石等の高さ (m)	力の大きさのうち最大のもの (kN/m ²)	土石等の高さ (m)	力の大きさのうち最大のもの (kN/m ²)	土石等の高さ (m)
1 ~ 2	115.66	1.00	100.00	1.00	-	-	11.39	2.25									
11 ~ 12	-	-	97.20	1.00	-	-	11.95	2.36									
12 ~ 13	-	-	100.00	1.00	-	-	13.17	2.61									
13 ~ 14	130.12	1.00	100.00	1.00	-	-	13.23	2.62									
14 ~ 15	129.98	1.00	100.00	1.00	-	-	13.23	2.62									
15 ~ 16	129.15	1.00	100.00	1.00	-	-	13.28	2.63									
16 ~ 17	126.93	1.00	100.00	1.00	-	-	13.28	2.63									
様式-3(急) 建築物の構造の規制に必要な衝撃に関する事項								自然現象の種類	急傾斜地の崩壊		箇所番号	I-218					
								告示番号	第482号		箇所名	堂川1号					
								告示年月日	平成21年10月30日		所在地	北秋田郡上小阿仁村堂川字屋布下タ・字山根・字中島川端					