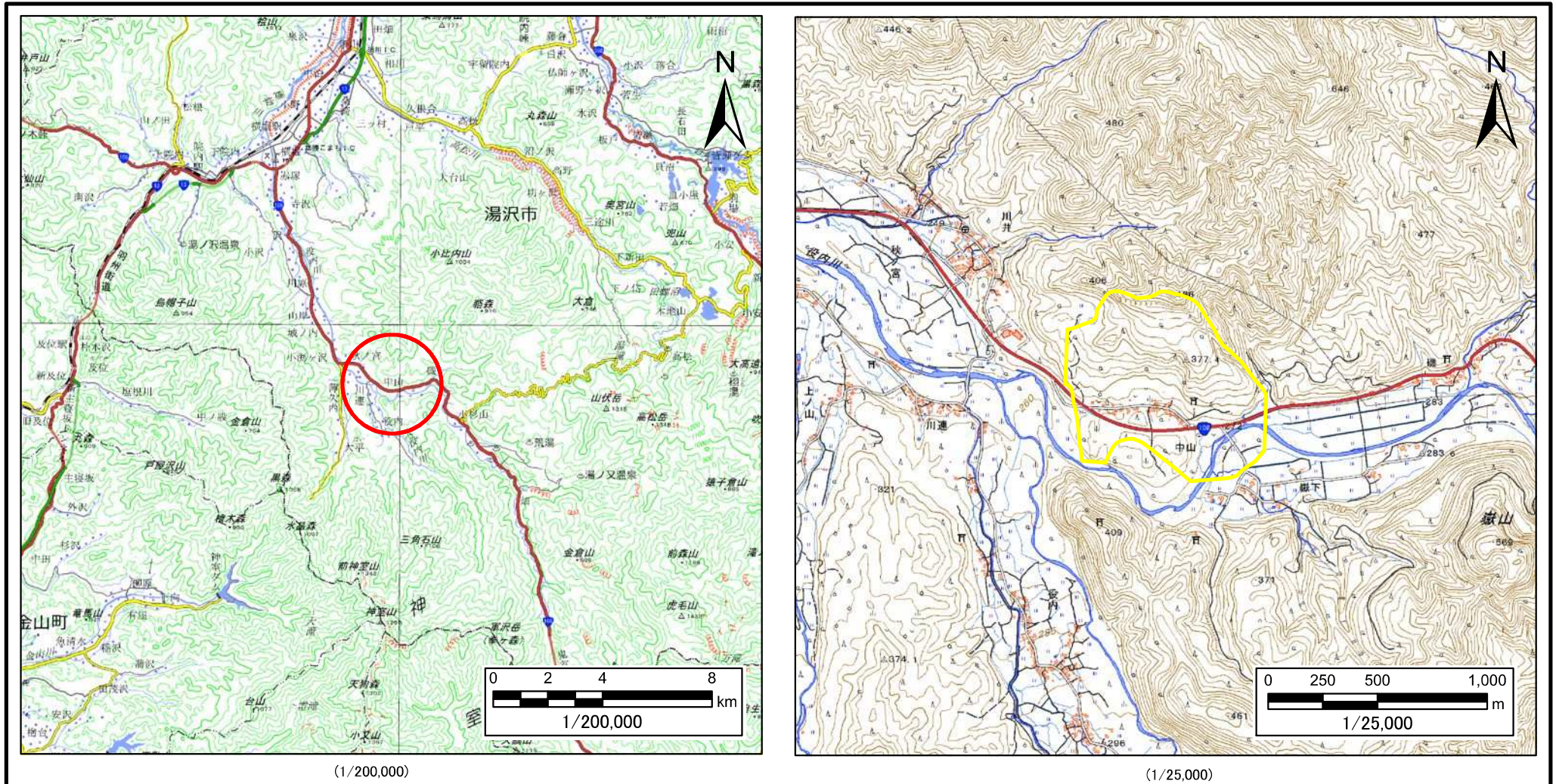


土砂災害警戒区域等の指定の公示に係る図書(その1)



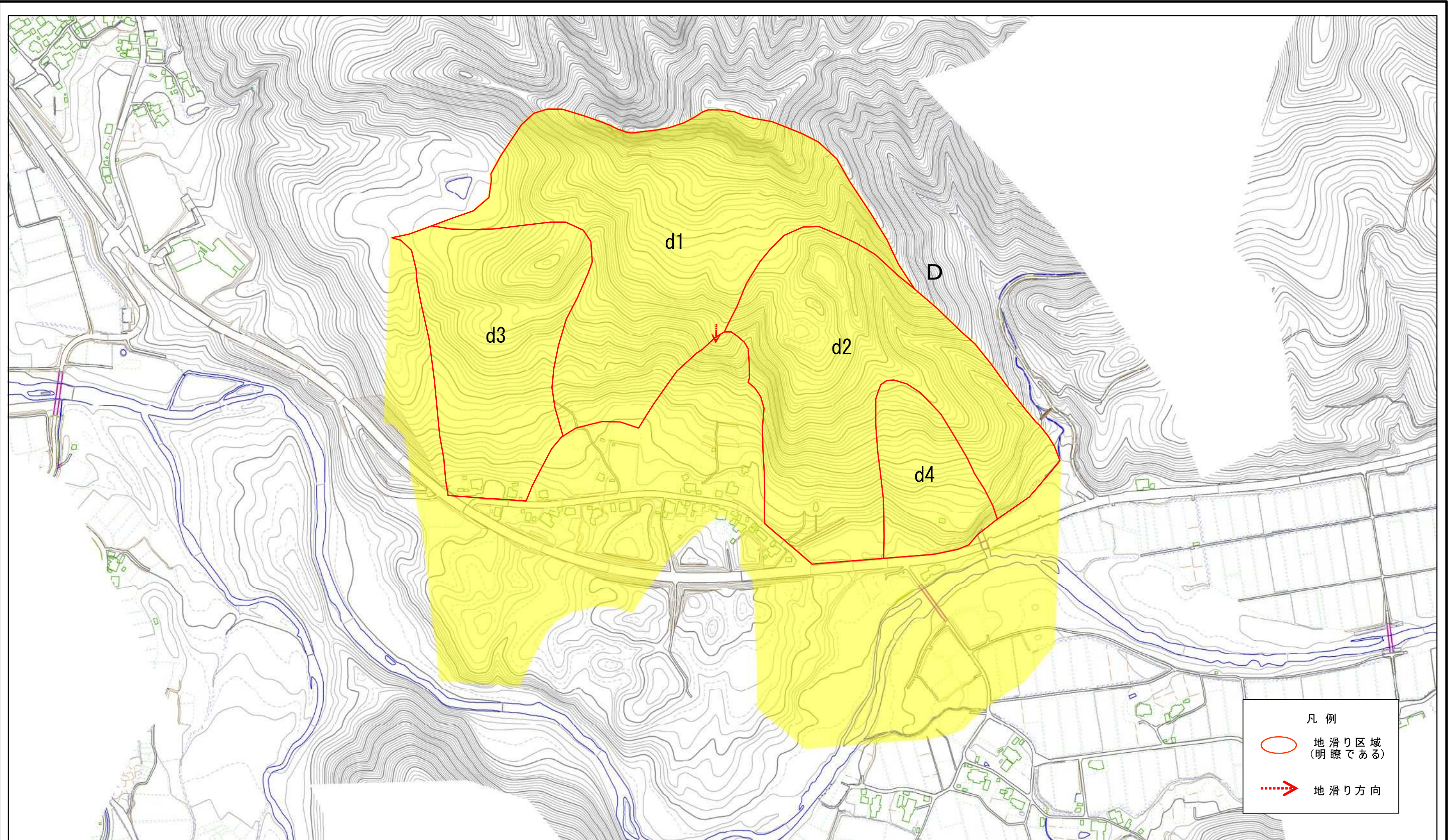
様式-1(地)

土砂災害警戒区域・土砂災害特別警戒区域 位置図

自然現象の種類	地滑り
箇所番号	223-4
箇所名	中山-4
地滑り区域名	D区域
所在地	秋田県湯沢市秋ノ宮字中山、兀山、清水川原、新磯及び杉ノ崎

この地図は、国土地理院の承認を得て、同院発行の電子地形図25000及び電地形図20万を複製したものである。(承認番号 平30情複、第号)

土砂災害警戒区域等の指定の公示に係る図書(その2)



- 凡例
- 地滑り区域
(明瞭である)
 - ⋯→ 地滑り方向

0 25 50 100 150 200
m

様式-2(地)
土砂災害警戒区域・土砂災害特別警戒区域
区域図

土砂災害防止法施行令第二条の基準に該当する区域(土砂災害警戒区域)



自然現象
の種類

地滑り

箇所番号

223-4

箇所名

中山-4

土砂災害防止法施行令第三条の基準に該当する区域(土砂災害特別警戒区域)



縮尺
1:5,000

告示番号

第258号

地滑り区域名

D区域

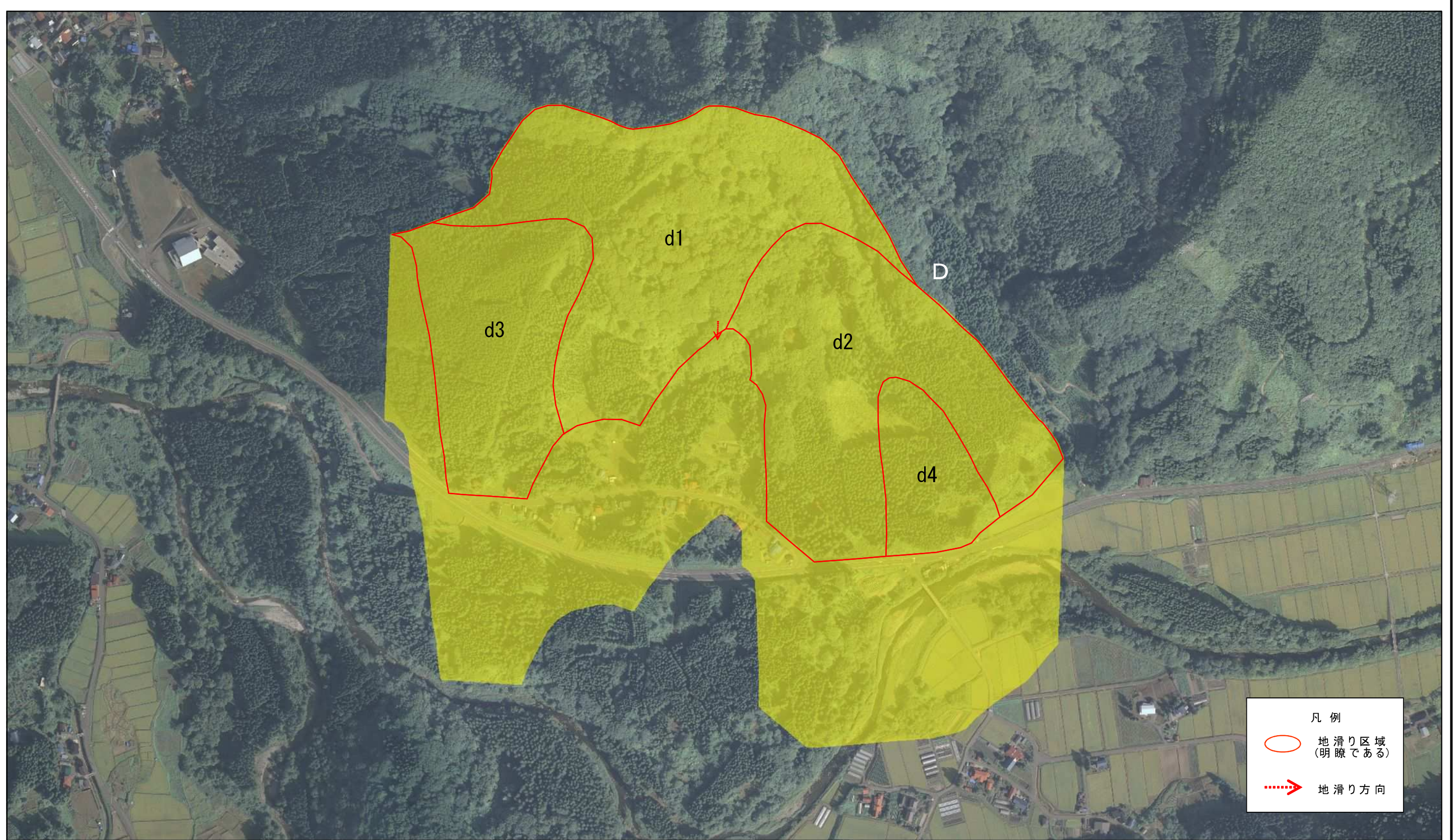
告示年月日

令和元年11月5日

所在地

秋田県湯沢市秋ノ宮字中山、兀山、清水川原、
新磯及び杉ノ崎

土砂災害警戒区域等の指定の公示に係る図書(その2)



0 25 50 100 150 200
m

様式-2(地)

土砂災害警戒区域・土砂災害特別警戒区域
区域図

土砂災害防止法施行令第二条の基準に該当する区域(土砂災害警戒区域)



自然現象
の種類

地滑り

箇所番号

223-4

箇所名

中山-4

土砂災害防止法施行令第三条の基準に該当する区域(土砂災害特別警戒区域)



縮尺
1:5,000

告示番号

第258号

地滑り区域名

D区域

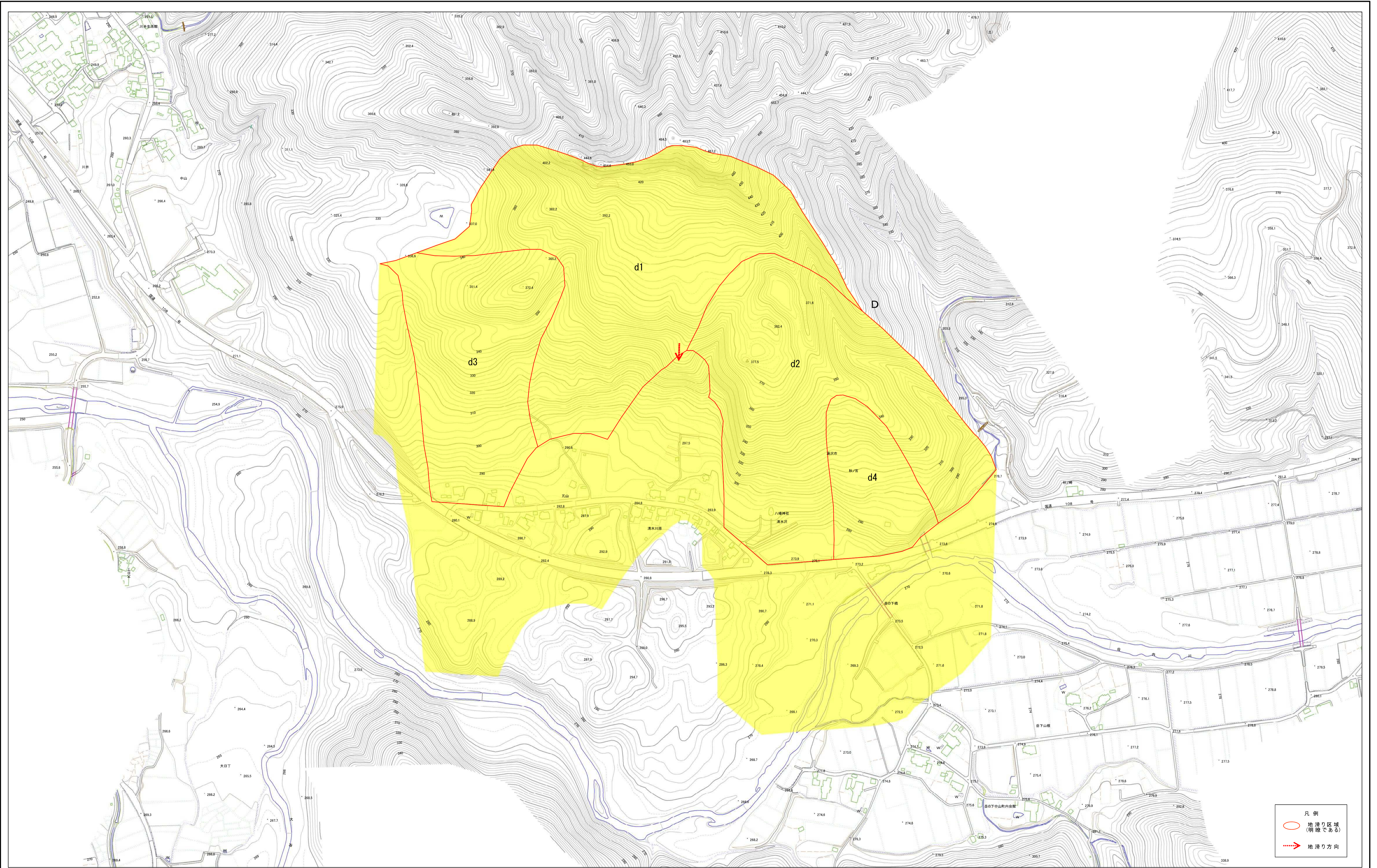
告示年月日

令和元年11月5日

所在地

秋田県湯沢市秋ノ宮字中山、兀山、清水川原、
新磯及び杉ノ崎

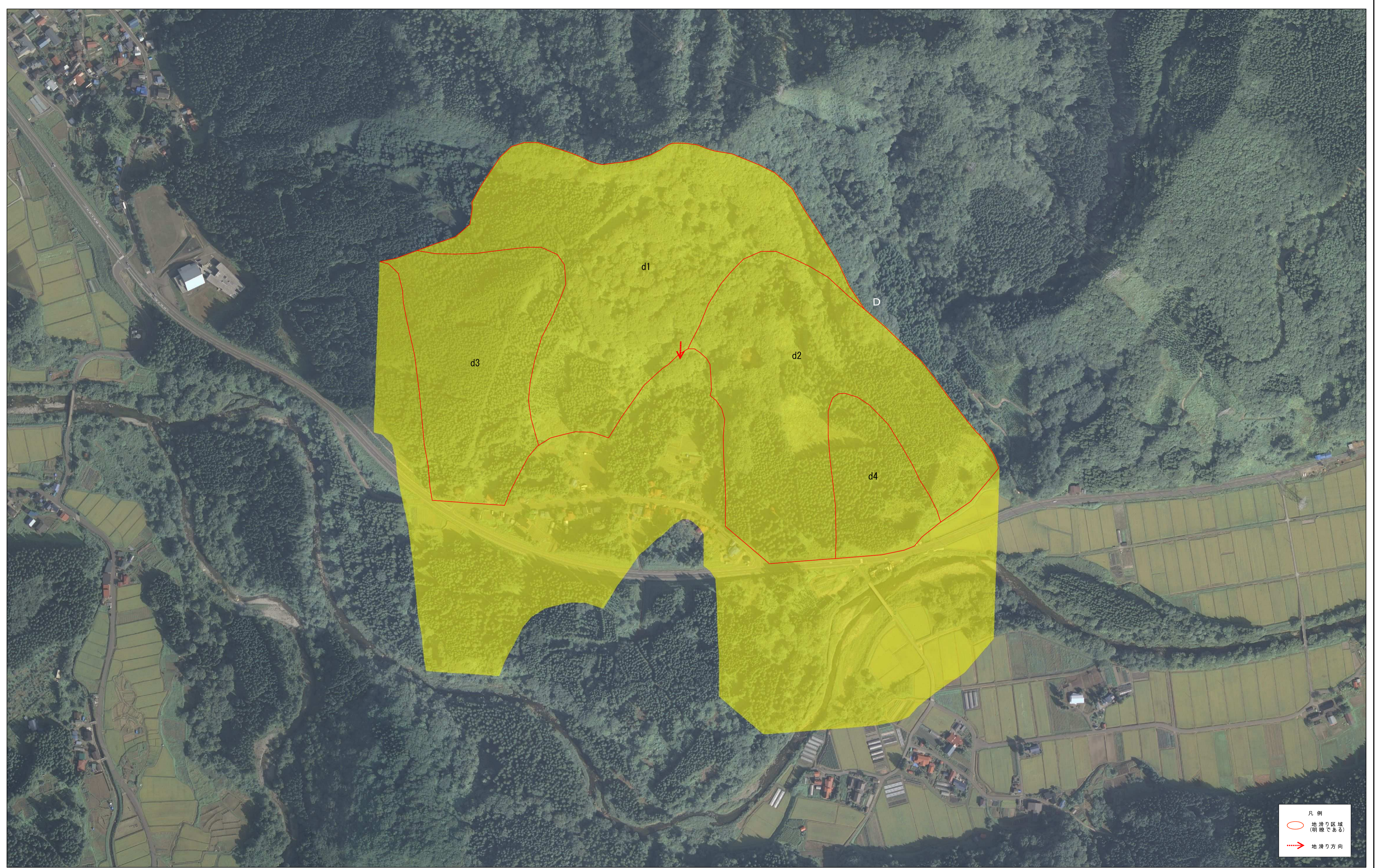
土砂災害警戒区域等の指定の公示に係る図書(その2)



0 25 50 100 150 200 m

様式-2(地) 土砂災害警戒区域・土砂災害特別警戒区域 区域図	土砂災害防止法施行令第二条の基準に該当する区域(土砂災害警戒区域)		N 縮尺 1:2,500	自然現象の種類 地滑り	箇所番号 223-4	箇所名 中山-4
	土砂災害防止法施行令第三条の基準に該当する区域(土砂災害特別警戒区域)			告示番号 第258号	地滑り区域名 D区域	所在地 秋田県湯沢市秋ノ宮字中山、瓦山、清水川原、新磯及び杉ノ崎
				告示年月日 令和元年11月5日		

土砂災害警戒区域等の指定の公示に係る図書(その2)



0 25 50 100 150 200 m

凡例
 ○ 地滑り区域 (明瞭である)
 → 地滑り方向

様式一2(地) 土砂災害警戒区域・土砂災害特別警戒区域 区域図	土砂災害防止法施行令第2条の基準に該当する区域(土砂災害警戒区域)		N 	自然現象の種類 地滑り	箇所番号 223-4	箇所名 中山-4
	土砂災害防止法施行令第3条の基準に該当する区域(土砂災害特別警戒区域)		縮尺 1:2,500	告示番号 第258号	地滑り区域名 D区域	
				告示年月日 令和元年11月5日	所在地 秋田県湯沢市秋ノ宮字中山、瓦山、清水川原、新磯及び杉ノ崎	