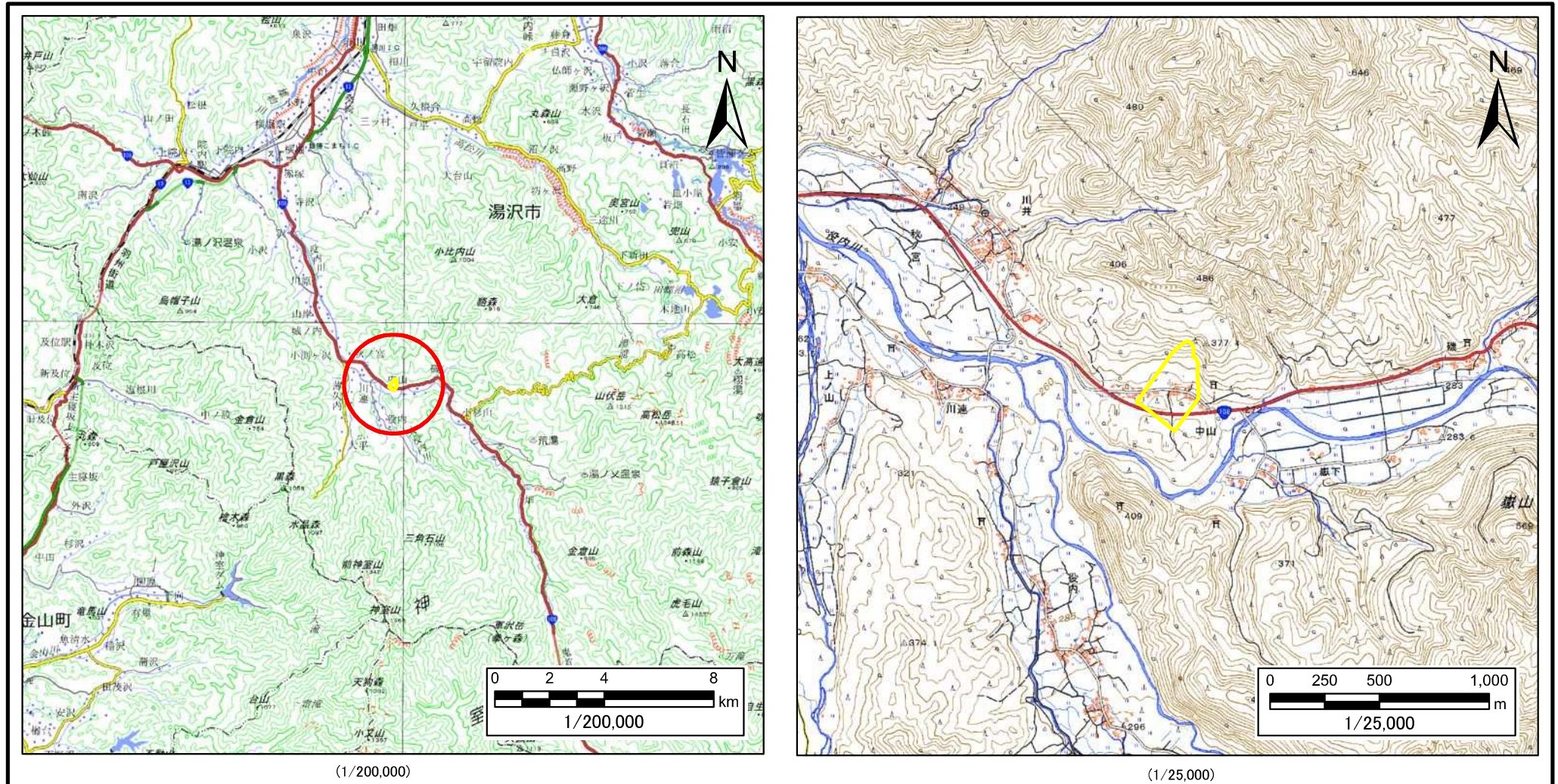


土砂災害警戒区域等の指定の公示に係る図書(その1)



(1/200,000)

(1/25,000)

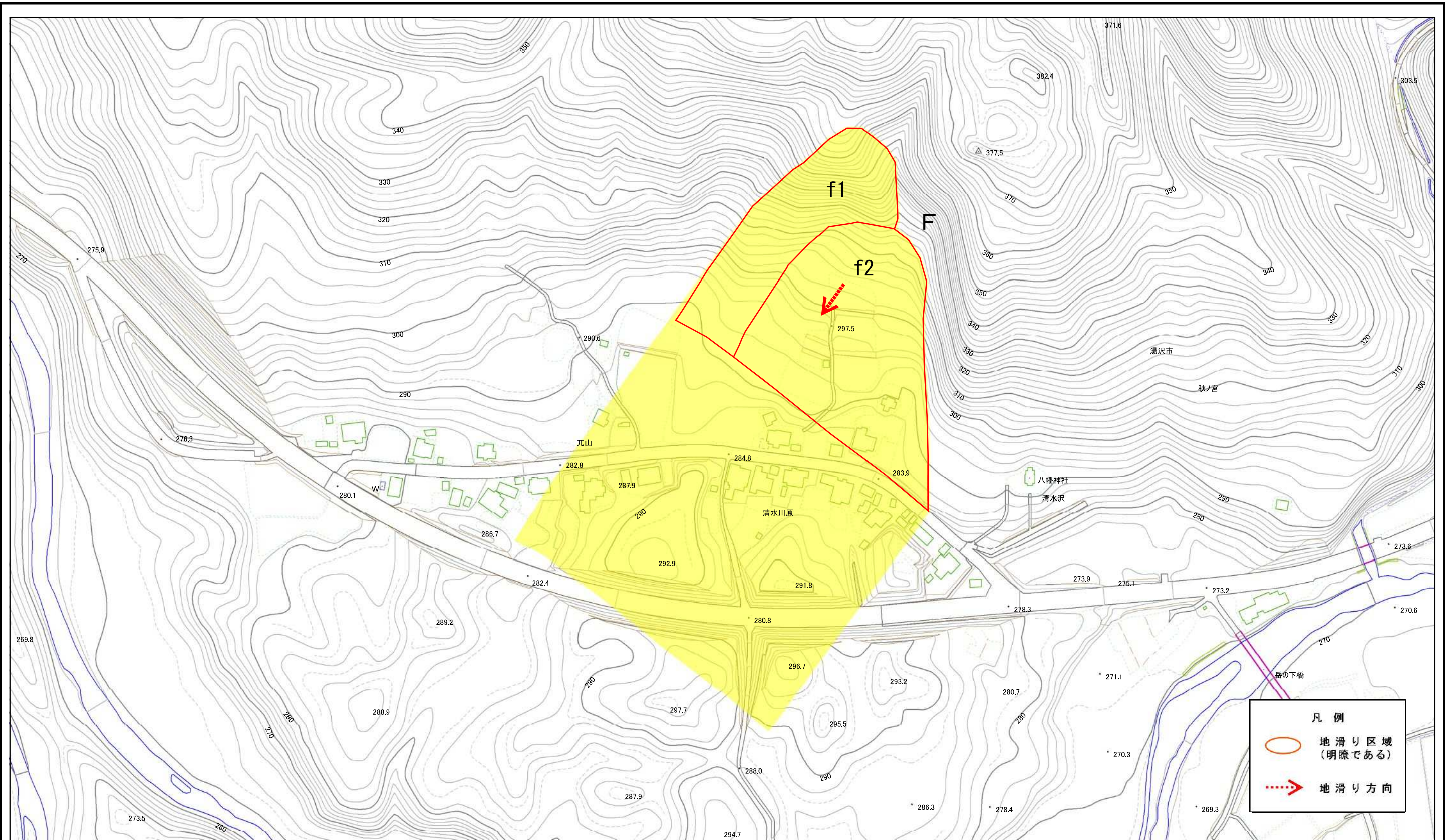
様式-1(地)

土砂災害警戒区域・土砂災害特別警戒区域 位置図

| | |
|---------|-----------------------|
| 自然現象の種類 | 地滑り |
| 箇所番号 | 223-6 |
| 箇所名 | 中山-6 |
| 地滑り区域名 | F区域 |
| 所在地 | 秋田県湯沢市秋ノ宮字中山、兀山及び清水川原 |

この地図は、国土地理院の承認を得て、同院発行の電子地形図25000及び電地形図20万を複製したものである。(承認番号 平30情複、第1356号)

土砂災害警戒区域等の指定の公示に係る図書(その2)



0 25 50 100 150 200 m

様式-2(地)
土砂災害警戒区域・土砂災害特別警戒区域
区域図

土砂災害防止法施行令第二条の基準に該当する区域(土砂災害警戒区域)



自然現象の種類

地滑り

箇所番号

223-6

箇所名

中山-6

土砂災害防止法施行令第三条の基準に該当する区域(土砂災害特別警戒区域)



縮尺
1:2,500

告示番号

第258号

地滑り区域名

F区域

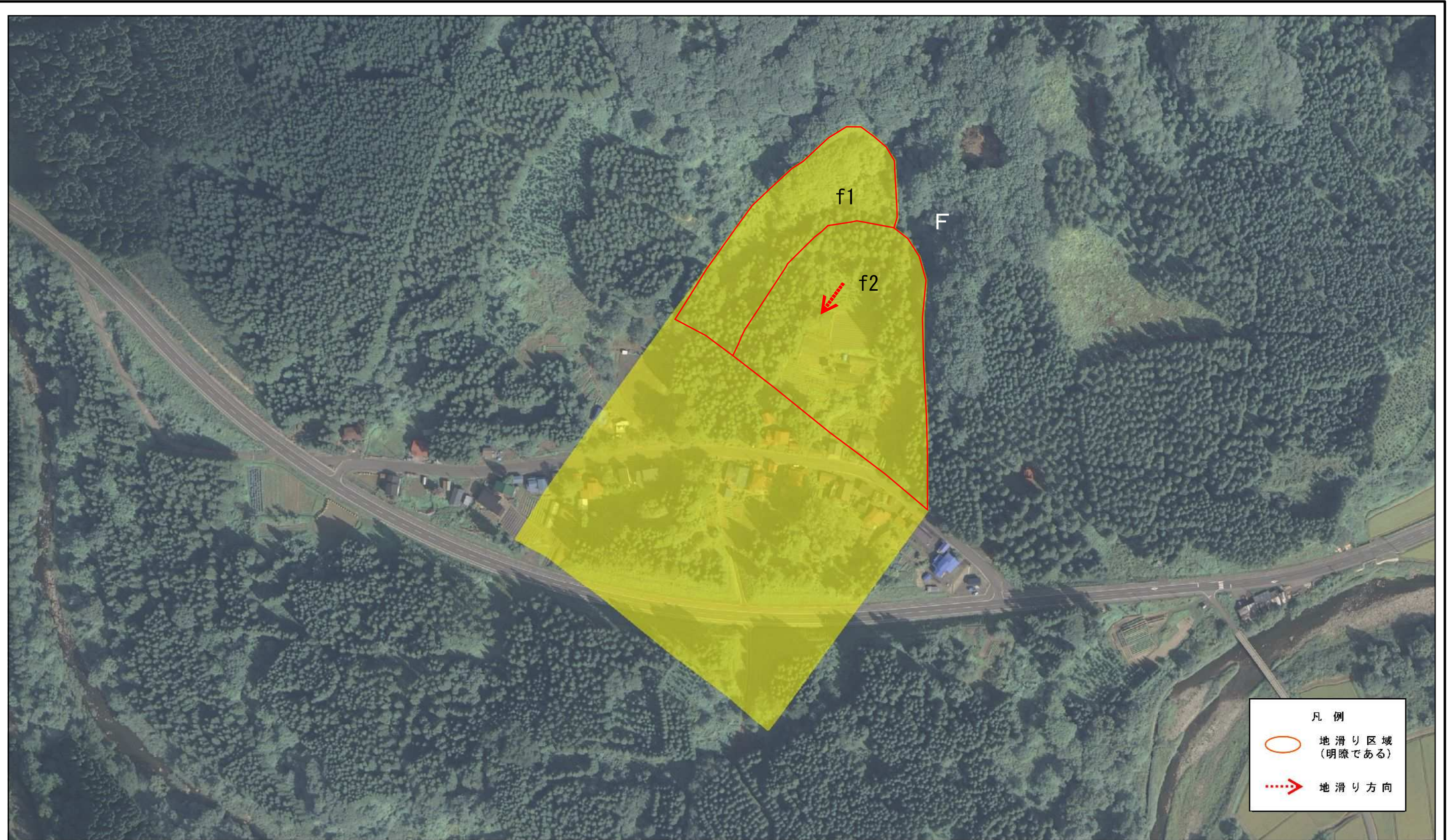
告示年月日

令和元年11月5日

所在地

秋田県湯沢市秋ノ宮字中山、元山及び清水川原

土砂災害警戒区域等の指定の公示に係る図書(その2)



0 25 50 100 150 200 m

| | | | | | | |
|---------------------------------------|-------------------------------------|--|---------------|--------------------|------------------------------|-------------|
| 様式-2(地) 土砂災害警戒区域・土砂災害特別警戒区域 区域図 | 土砂災害防止法施行令第二条の基準に該当する区域(土砂災害警戒区域) | | 縮尺 1:2,500 | 自然現象の種類 地滑り | 箇所番号 223-6 | 箇所名 中山-6 |
| | 土砂災害防止法施行令第三条の基準に該当する区域(土砂災害特別警戒区域) | | | 告示番号 第258号 | 地滑り区域名 F区域 | |
| | | | | 告示年月日 令和元年11月5日 | 所在地 秋田県湯沢市秋ノ宮字中山、兀山及び清水川原 | |