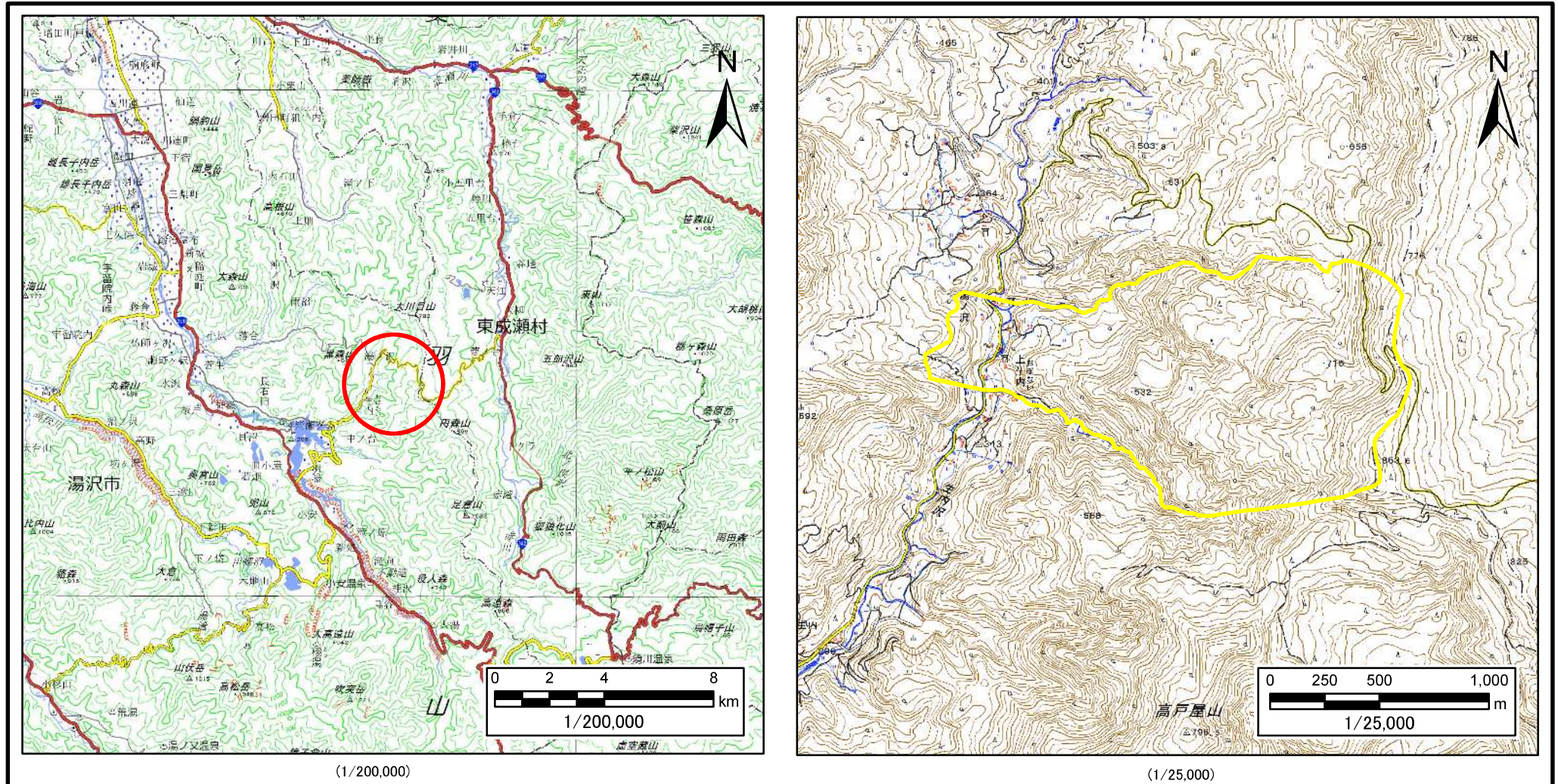


土砂災害警戒区域等の指定の公示に係る図書(その1)



(1/200,000)

(1/25,000)

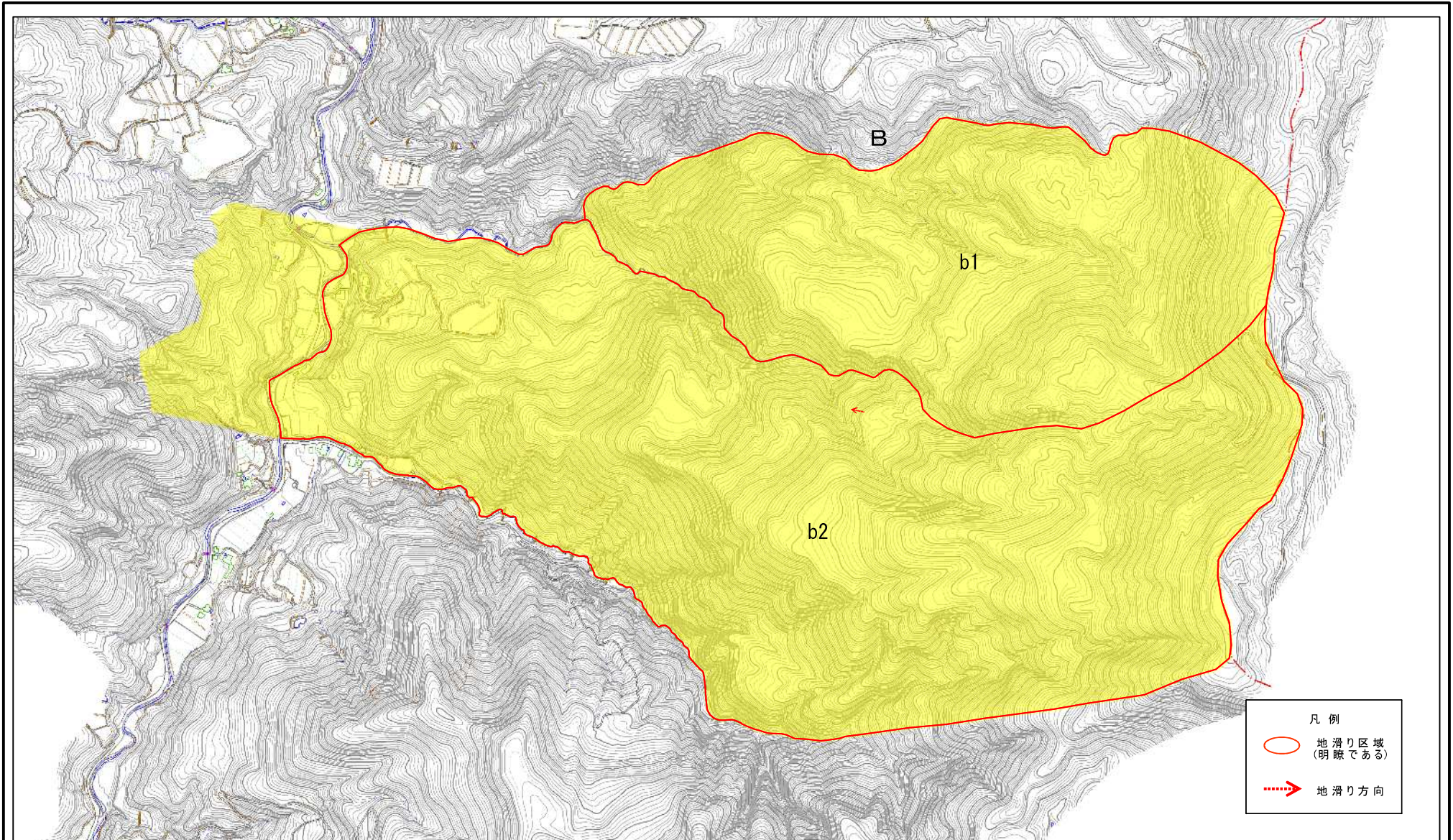
様式-1(地)

土砂災害警戒区域・土砂災害特別警戒区域 位置図

自然現象の種類	地滑り
箇所番号	226-2
箇所名	上生内-2
地滑り区域名	B区域
所在地	秋田県湯沢市皆瀬字上生内、下湯ノ沢及び瘦長根

この地図は、国土地理院の承認を得て、同院発行の電子地形図25000及び電子地形図20万を複製したものである。(承認番号 平30情複、第1356号)

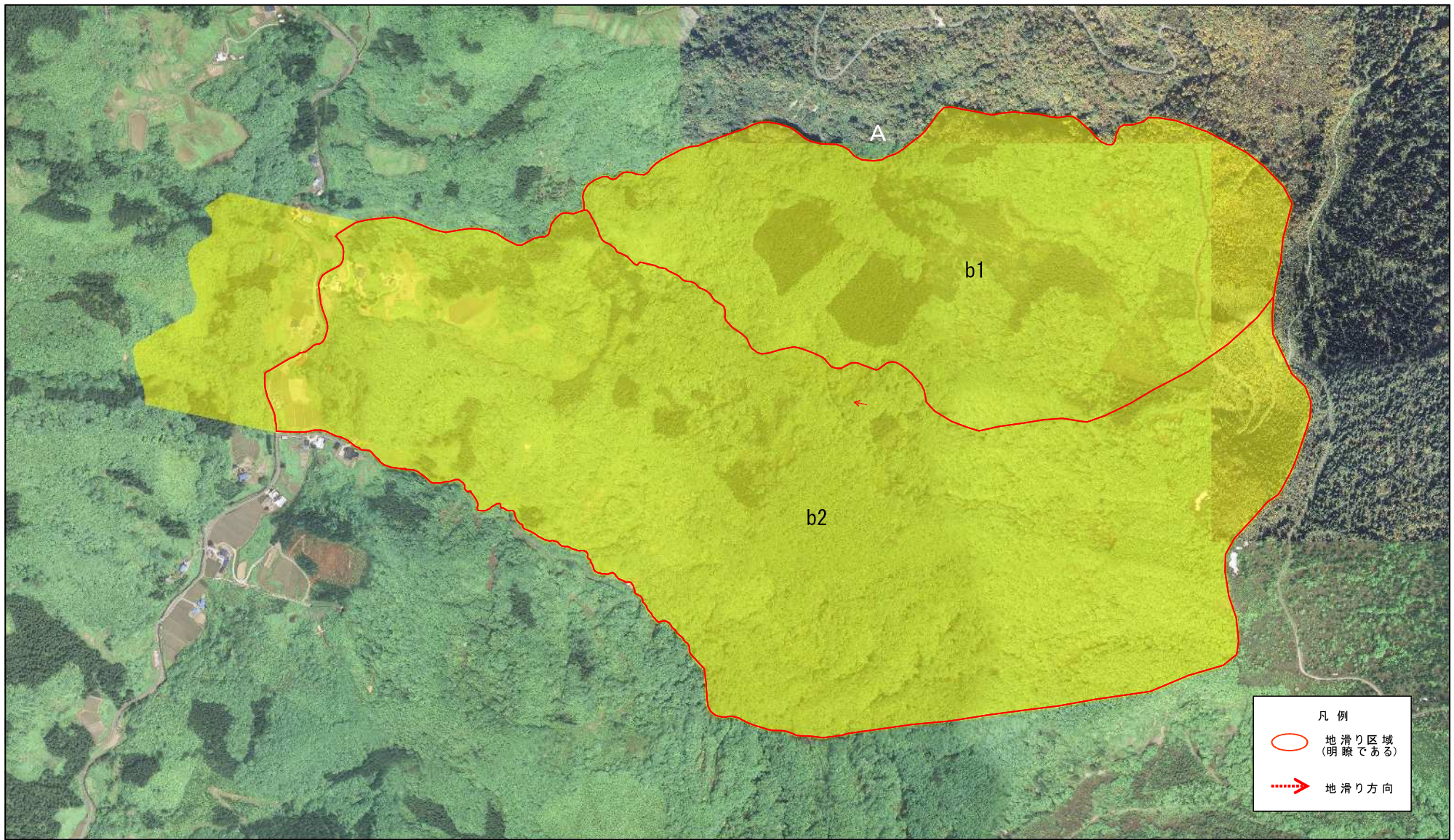
土砂災害警戒区域等の指定の公示に係る図書(その2)



0 2550 100 150 200
m

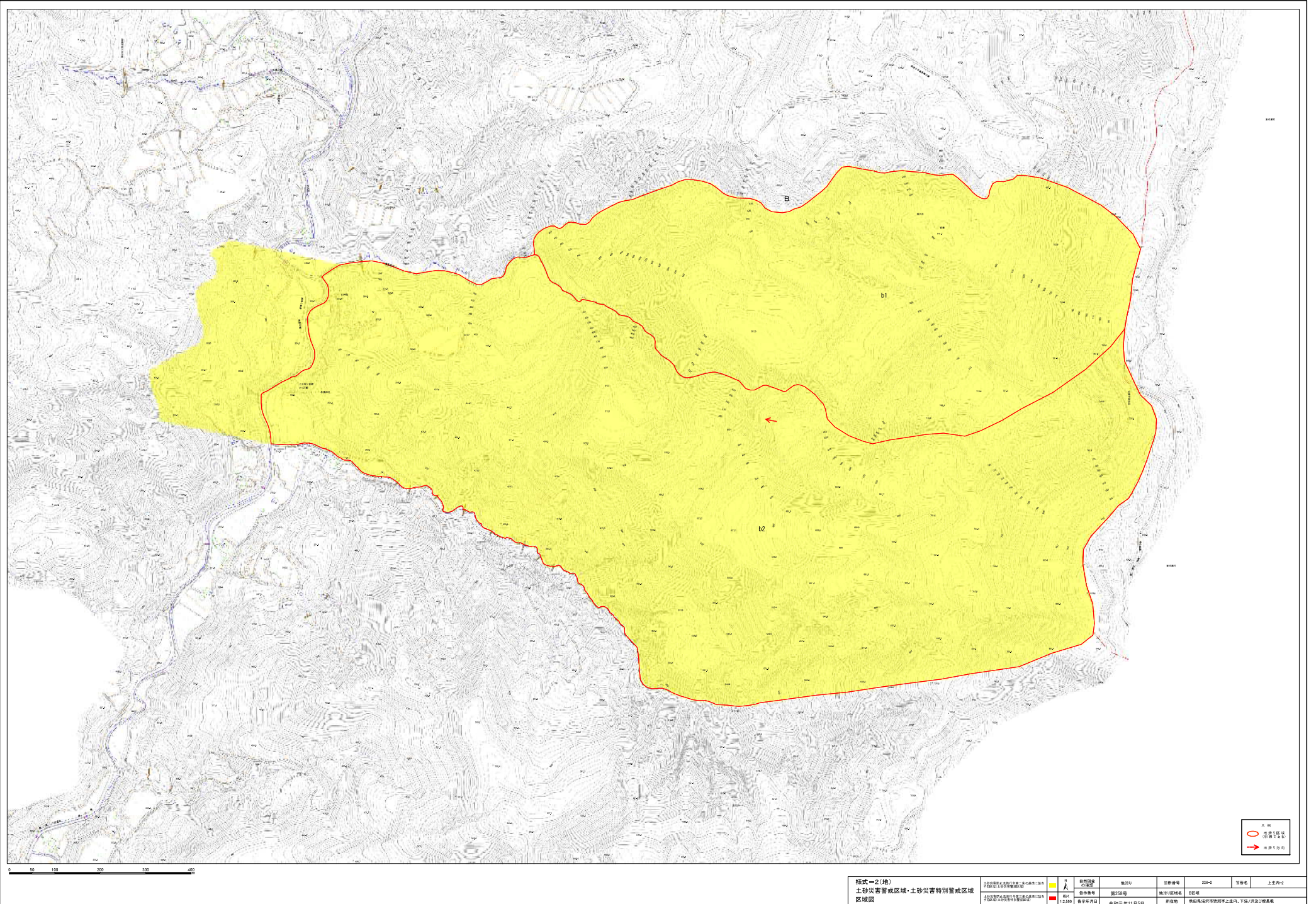
様式-2(地) 土砂災害警戒区域・土砂災害特別警戒区域 区域図	土砂災害防止法施行令第二条の基準に該当する区域(土砂災害警戒区域)		N 縮尺 1:7,000	自然現象の種類 地滑り	箇所番号 226-2	箇所名 上生内-2
	土砂災害防止法施行令第三条の基準に該当する区域(土砂災害特別警戒区域)			告示番号 第258号	地滑り区域名 B区域	
			告示年月日 令和元年11月5日	所在地 秋田県湯沢市皆瀬字上生内、下湯ノ沢及び瘦長根		

土砂災害警戒区域等の指定の公示に係る図書(その2)



0 2550 100 150 200
m

様式-2(地) 土砂災害警戒区域・土砂災害特別警戒区域 区域図	土砂災害防止法施行令第二条の基準に該当する区域(土砂災害警戒区域)		N 縮尺 1:7,000	自然現象の種類 地滑り	箇所番号 226-2	箇所名 上生内-2
	土砂災害防止法施行令第三条の基準に該当する区域(土砂災害特別警戒区域)			告示番号 第258号	地滑り区域名 B区域	
			告示年月日 令和元年11月5日	所在地 秋田県湯沢市皆瀬字上生内、下湯ノ沢及び瘦長根		



<p>標式-2(相)</p> <p>土砂災害警戒区域・土砂災害特別警戒区域区域図</p>	<p>国土交通省国土政策局(土砂災害対策課)</p> <p>国土交通省国土政策局(土砂災害対策課)</p>	<p>7人</p> <p>12名</p>	<p>専門委員</p> <p>委員</p>	<p>地所1)</p> <p>調査年度</p> <p>調査年度</p>	<p>国府番号</p> <p>調査年度</p> <p>調査年度</p>	<p>229-4</p> <p>調査年度</p> <p>調査年度</p>	<p>国府番号</p> <p>調査年度</p> <p>調査年度</p>	<p>調査年度</p> <p>調査年度</p> <p>調査年度</p>	<p>調査年度</p> <p>調査年度</p> <p>調査年度</p>	<p>調査年度</p> <p>調査年度</p> <p>調査年度</p>
--	---	----------------------	-----------------------	-------------------------------------	-------------------------------------	--------------------------------------	-------------------------------------	-------------------------------------	-------------------------------------	-------------------------------------

