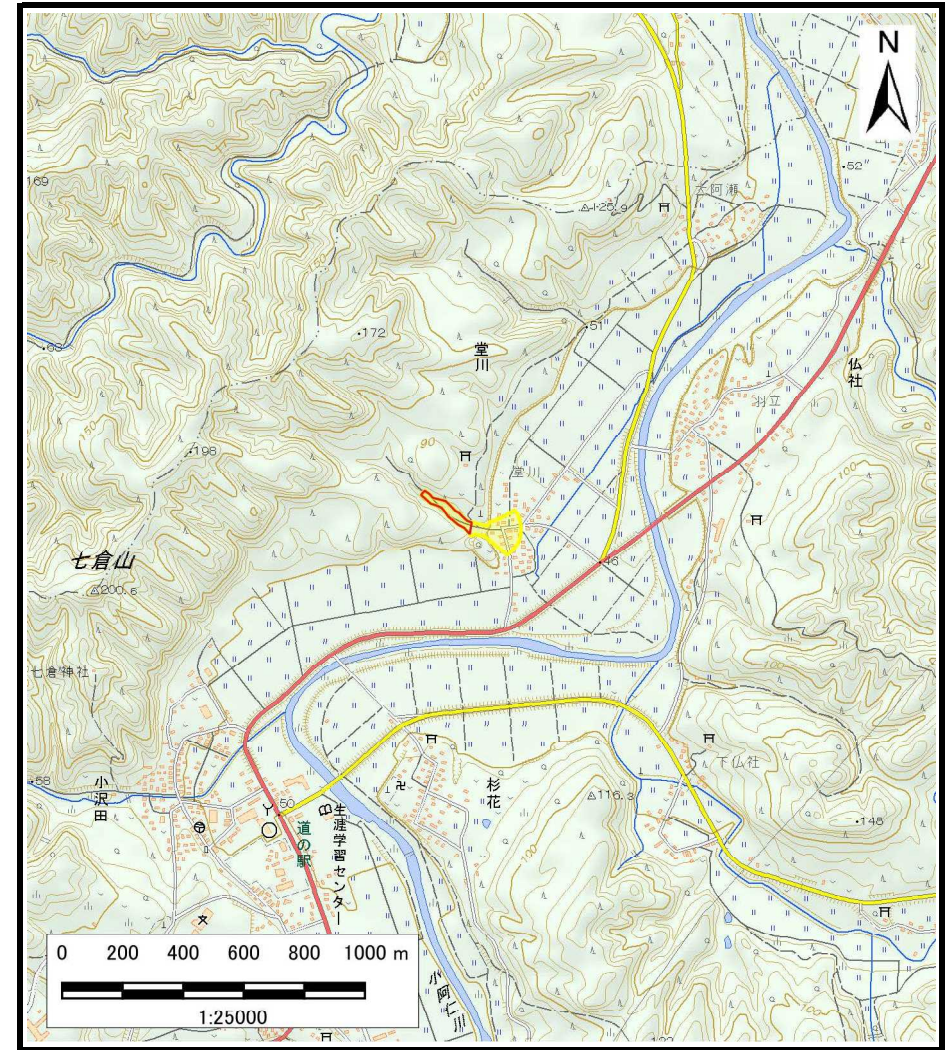


土砂災害警戒区域等の指定の公示に係る図書（その1）



(1/200,000)

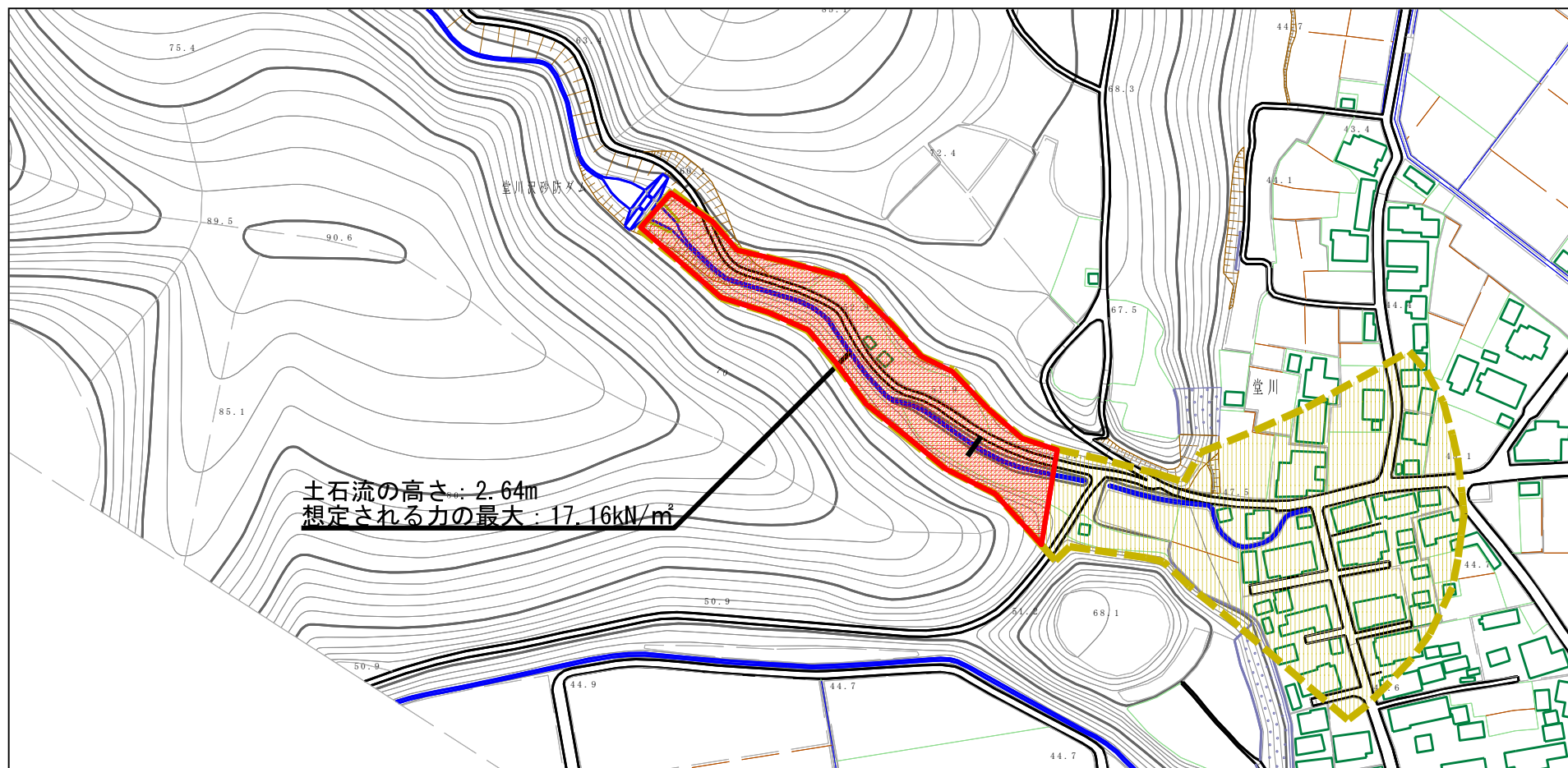


(1/25,000)

様式-1 (土)
土砂災害警戒区域・土砂災害特別警戒区域 位置図

自然現象の種類	土石流
溪流番号	I-0323
溪流名	堂川沢川
所在地	秋田県北秋田郡上小阿仁村堂川字上ノ山、屋布下夕及び山根

土砂災害警戒区域等の指定の公示に係る図書（その2）



0 1 × 100m

様式-2 (土)

土砂災害警戒区域・土砂災害特別警戒区域
区域図

土砂災害防止法施行令第二条の基準に該当する区域

土石流の高さが1mを超える場合、土石等の
移動による力が50kN/m²を超える区域

土石流の高さが1mを超える場合、土石等の
移動による力が50kN/m²以下の区域

それ以外の区域



縮尺
1:2,500

自然現象
の種類

土石流

告示番号

第221号

告示年月日

令和6年5月14日

溪流番号

I-0323

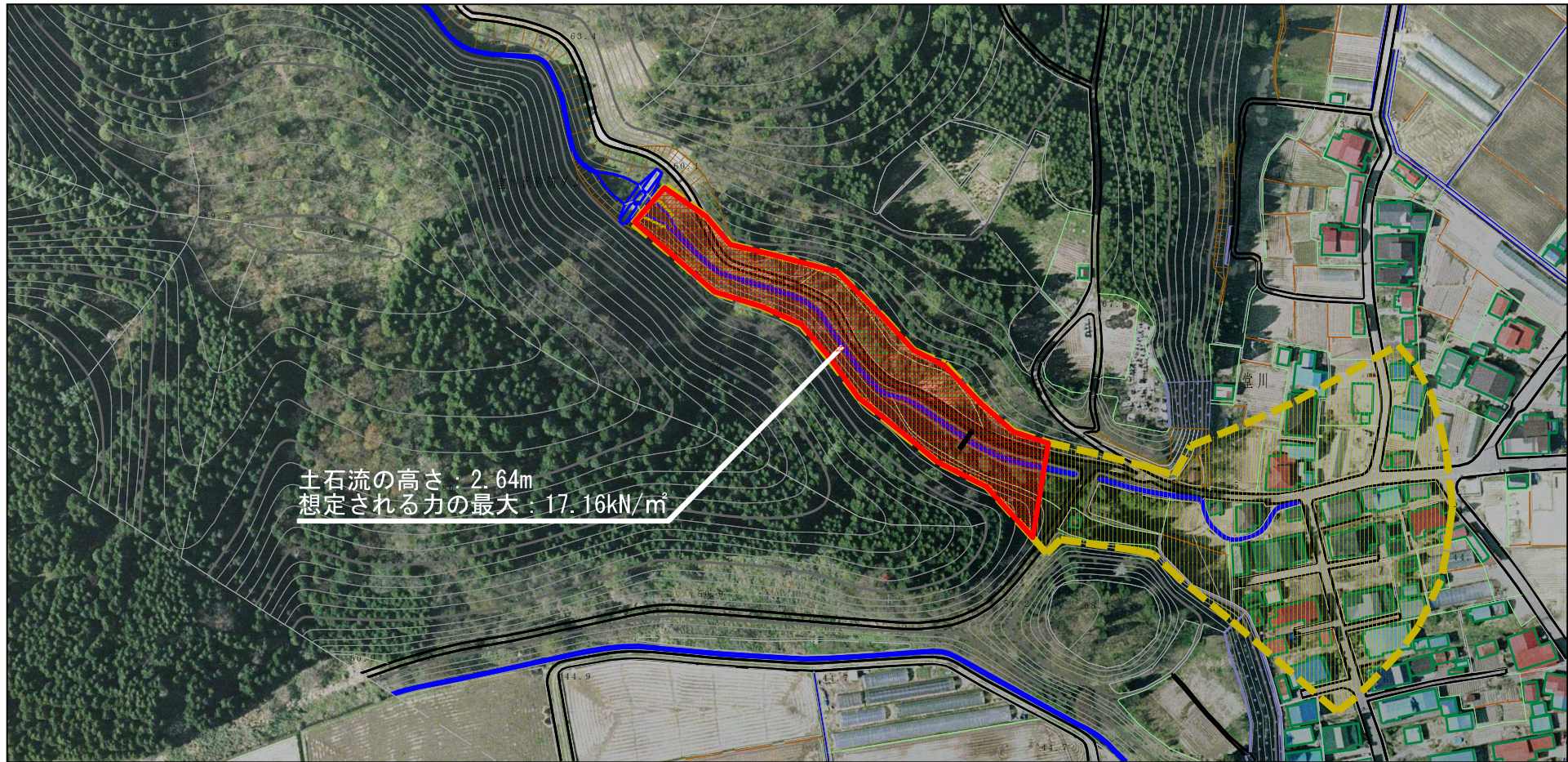
溪流名

堂川沢川

所在地

秋田県北秋田郡上小阿仁村堂川
字上ノ山、屋布下及び山根

参考資料



0 1 × 100m

参考資料

土砂災害防止法施行令第二条の基準に該当する区域



自然現象の種類

土石流

溪流番号

I-0323

土砂災害防止法施行令第三条の基準に該当する区域

土石流の高さが1mを超える場合、土石等の移動による力が50kN/m²を超える区域



縮尺
1:2,500

告示番号

第221号

溪流名

堂川沢川

土石流の高さが1mを超える場合、土石等の移動による力が50kN/m²以下の区域



告示年月日

令和6年5月14日

所在地

秋田県北秋田郡上小阿仁村堂川字上ノ山、屋布下タ及び山根

それ以外の区域



