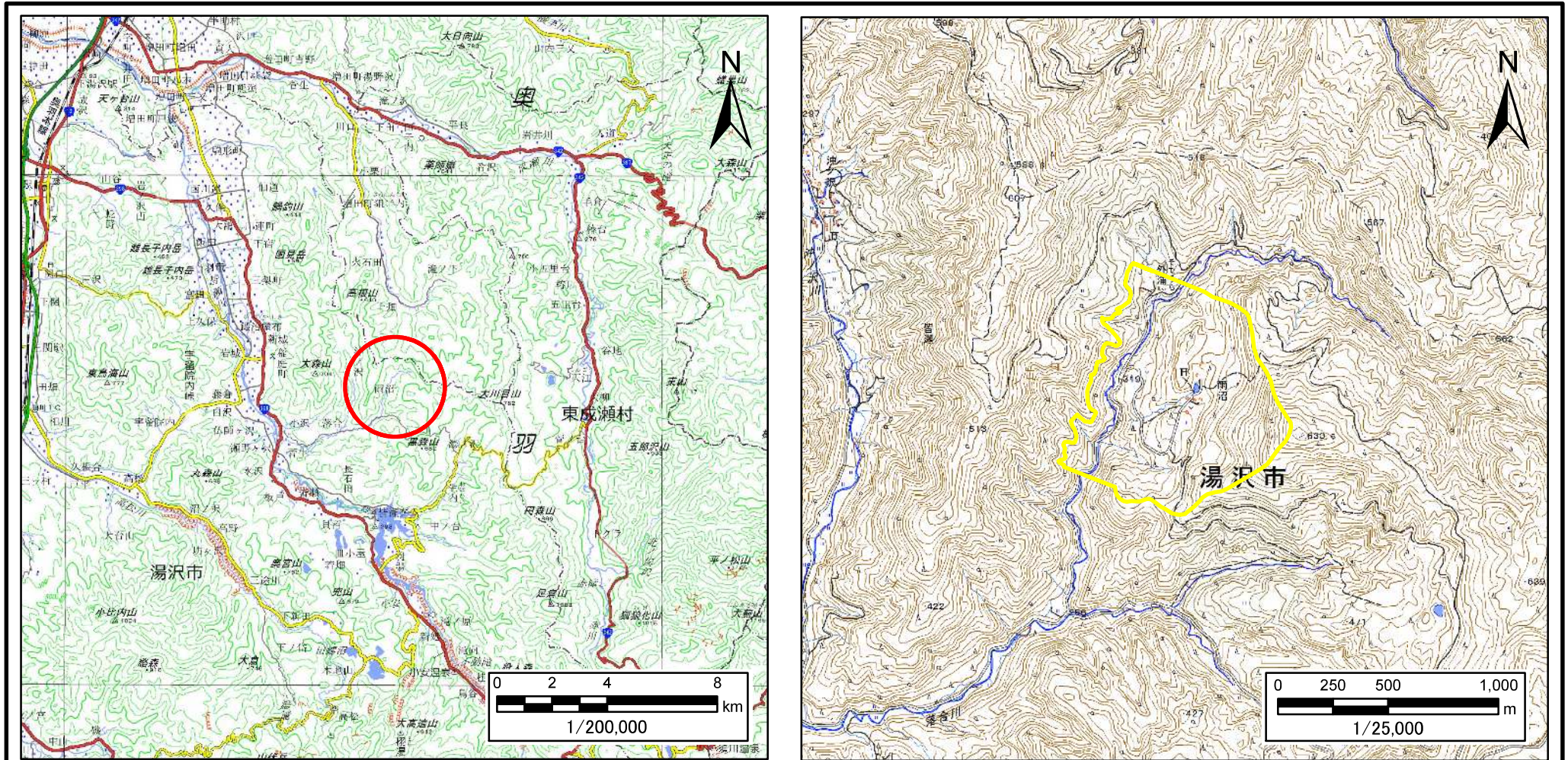


土砂災害警戒区域等の指定の公示に係る図書(その1)



(1/200,000)

(1/25,000)

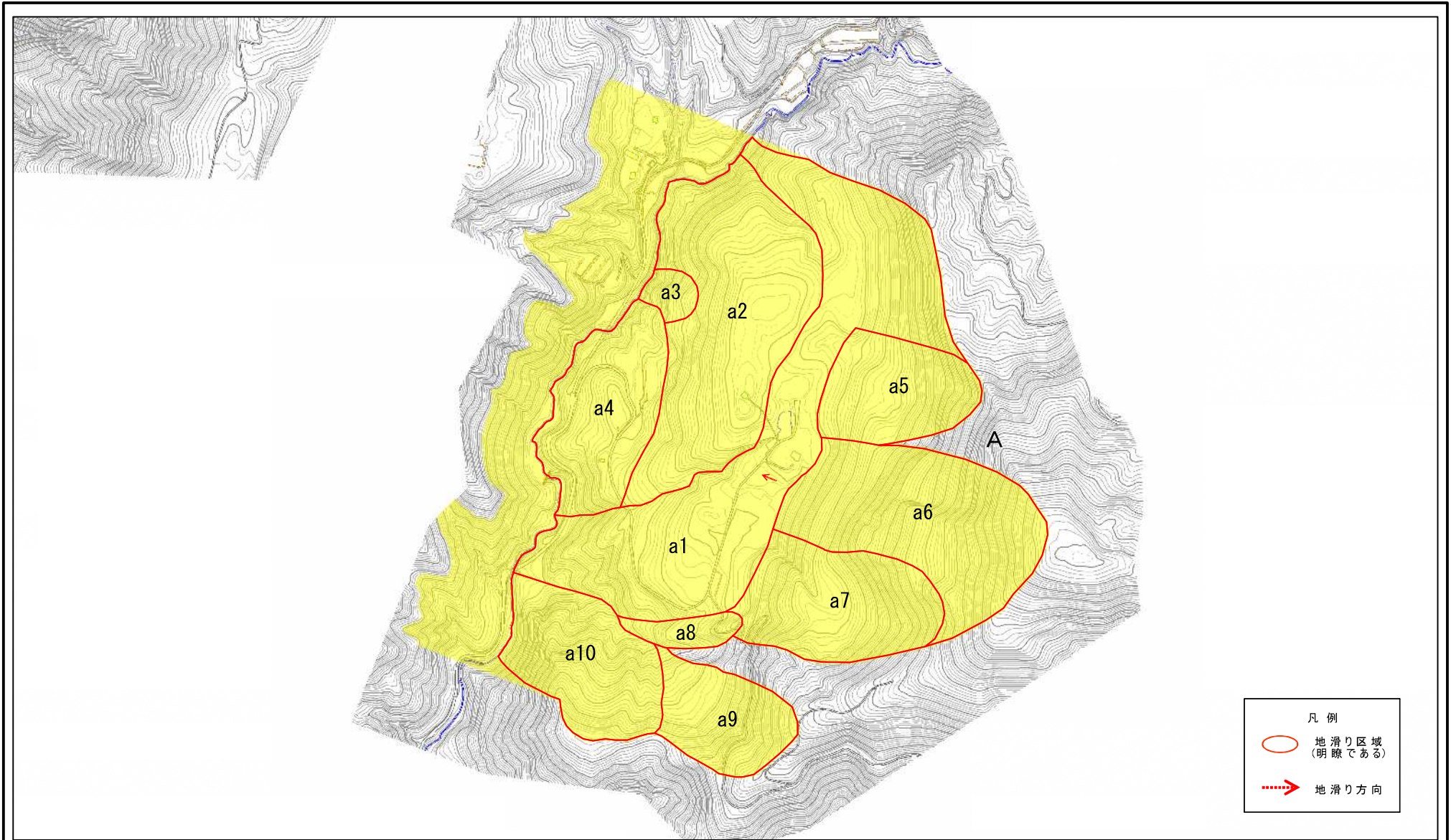
様式-1(地)

土砂災害警戒区域・土砂災害特別警戒区域 位置図

自然現象の種類	地滑り
箇所番号	231
箇所名	雨沼
地滑り区域名	A区域
所在地	秋田県湯沢市皆瀬字雨沼及び外浦

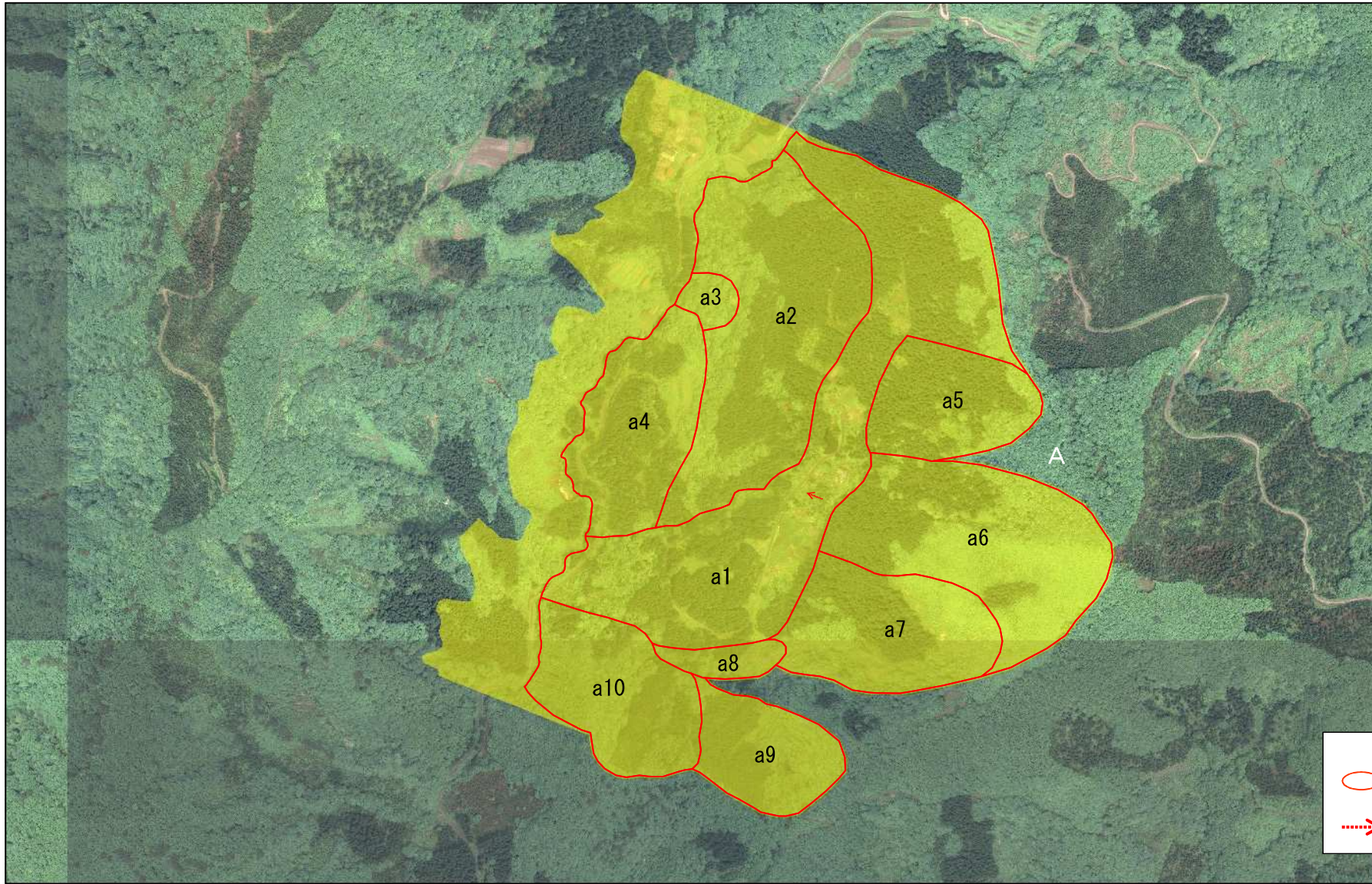
この地図は、国土地理院の承認を得て、同院発行の電子地形図25000及び電地形図20万を複製したものである。(承認番号 平30情複、第1356号)

土砂災害警戒区域等の指定の公示に係る図書(その2)



様式-2(地) 土砂災害警戒区域・土砂災害特別警戒区域 区域図	土砂災害防止法施行令第二条の基準に該当する区域(土砂災害警戒区域)		N 縮尺 1:6,000	自然現象の種類 地滑り	箇所番号 231	箇所名 雨沼
	土砂災害防止法施行令第三条の基準に該当する区域(土砂災害特別警戒区域)			告示番号 第258号	地滑り区域名 A区域	
	告示年月日 令和元年11月5日	所在地 秋田県湯沢市皆瀬字雨沼及び外浦				

土砂災害警戒区域等の指定の公示に係る図書(その2)

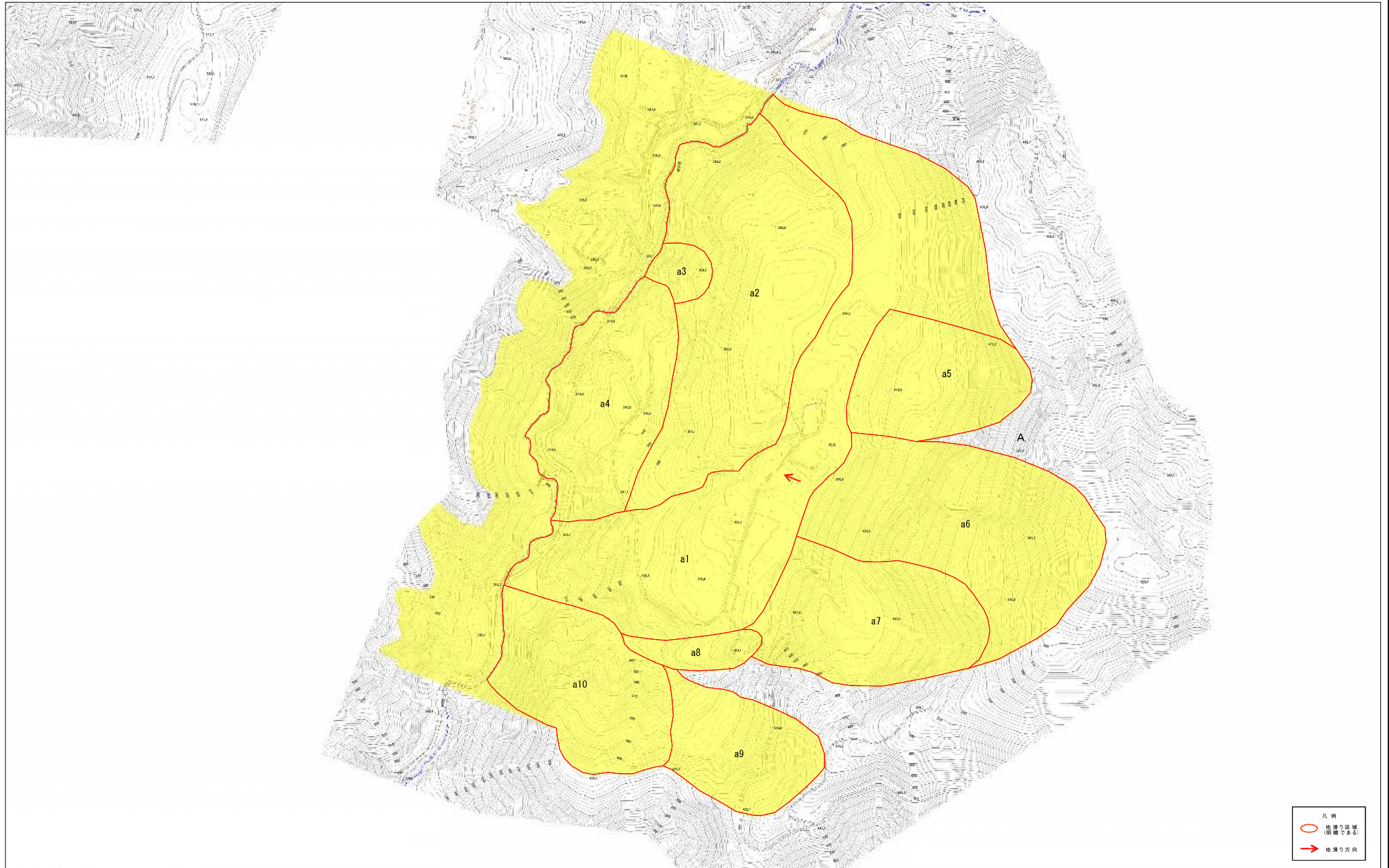


- 凡例
- 地滑り区域
(明瞭である)
 - - - - -➔ 地滑り方向

0 25 50 100 150 200
m

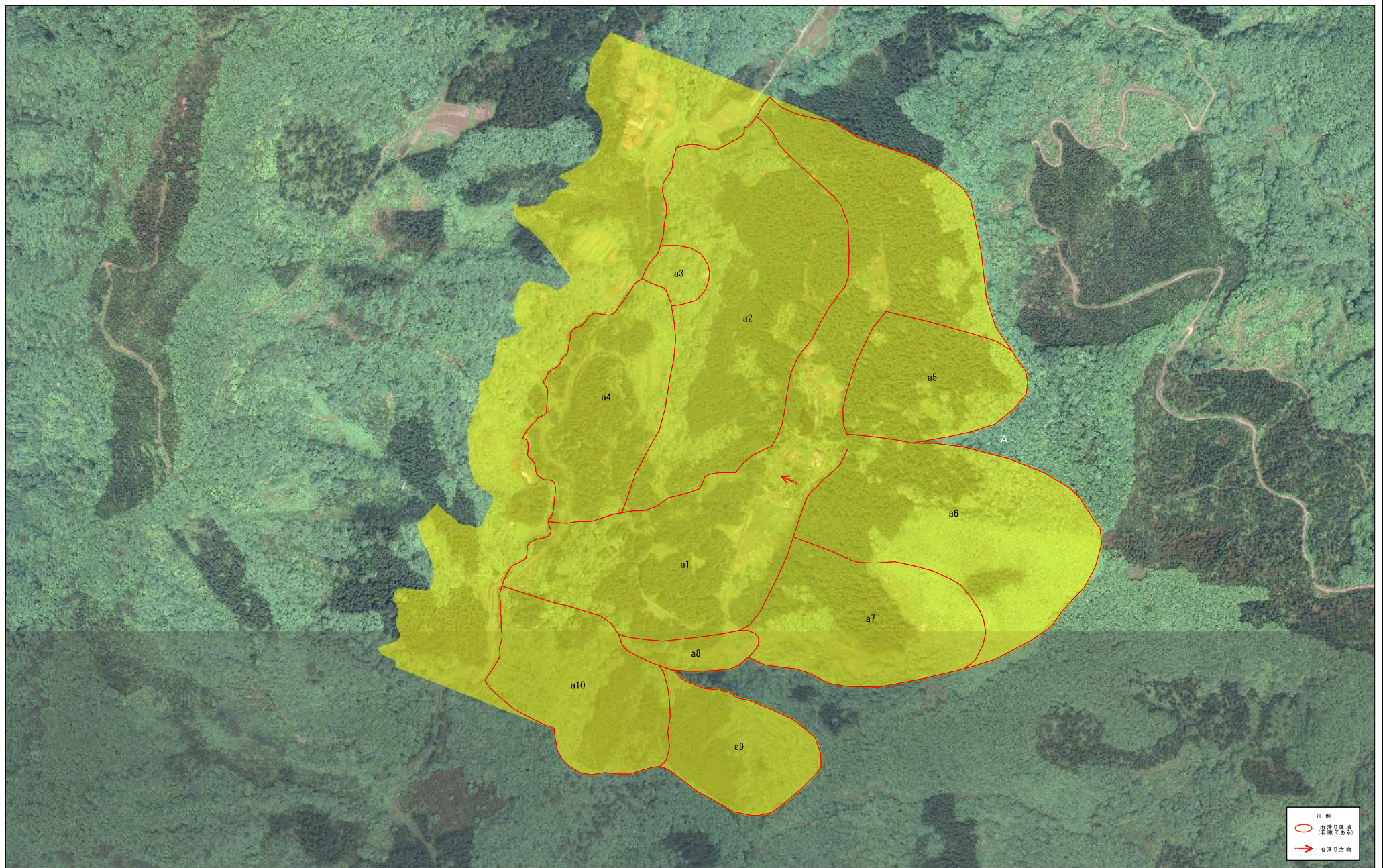
様式-2(地) 土砂災害警戒区域・土砂災害特別警戒区域 区域図	土砂災害防止法施行令第二条の基準に該当する区域(土砂災害警戒区域)		N 縮尺 1:6,000	自然現象の種類 地滑り	箇所番号 231	箇所名 雨沼
	土砂災害防止法施行令第三条の基準に該当する区域(土砂災害特別警戒区域)			告示番号 第258号	地滑り区域名 A区域	
	告示年月日 令和元年11月5日	所在地 秋田県湯沢市皆瀬字雨沼及び外浦				

土砂災害警戒区域等の指定の公示に係る図書(その2)



様式-2(地) 土砂災害警戒区域・土砂災害特別警戒区域 区域図	土砂災害防止法施行令第2条の基準に該当する区域(土砂災害警戒区域)	自然現象の種類 地滑り	借所番号 231	箇所名 雨沼
	土砂災害防止法施行令第3条の基準に該当する区域(土砂災害特別警戒区域)	告示番号 第258号	地滑り区域名 A区域	
	縮尺 1:2,500	告示年月日 令和元年11月5日	所在地 秋田県横沢市岩瀬字雨沼及び外浦	

土砂災害警戒区域等の指定の公示に係る図書(その2)



凡 例
 ○ 地滑り区域
 (明確である)
 → 地滑り方向

0 25 50 100 150 200
 m

様式-2(地) 土砂災害警戒区域・土砂災害特別警戒区域 区域図	土砂災害防止法施行令第2条の基準に該当する区域(土砂災害警戒区域)		自然現象の種類 地滑り	管番番号 231	箇所名 雨沼
	土砂災害防止法施行令第3条の基準に該当する区域(土砂災害特別警戒区域)		告示番号 第258号 告示年月日 令和元年11月5日	地滑り区域名 A区域	所在地 秋田県湯沢市菟瀬字雨沼及び外浦