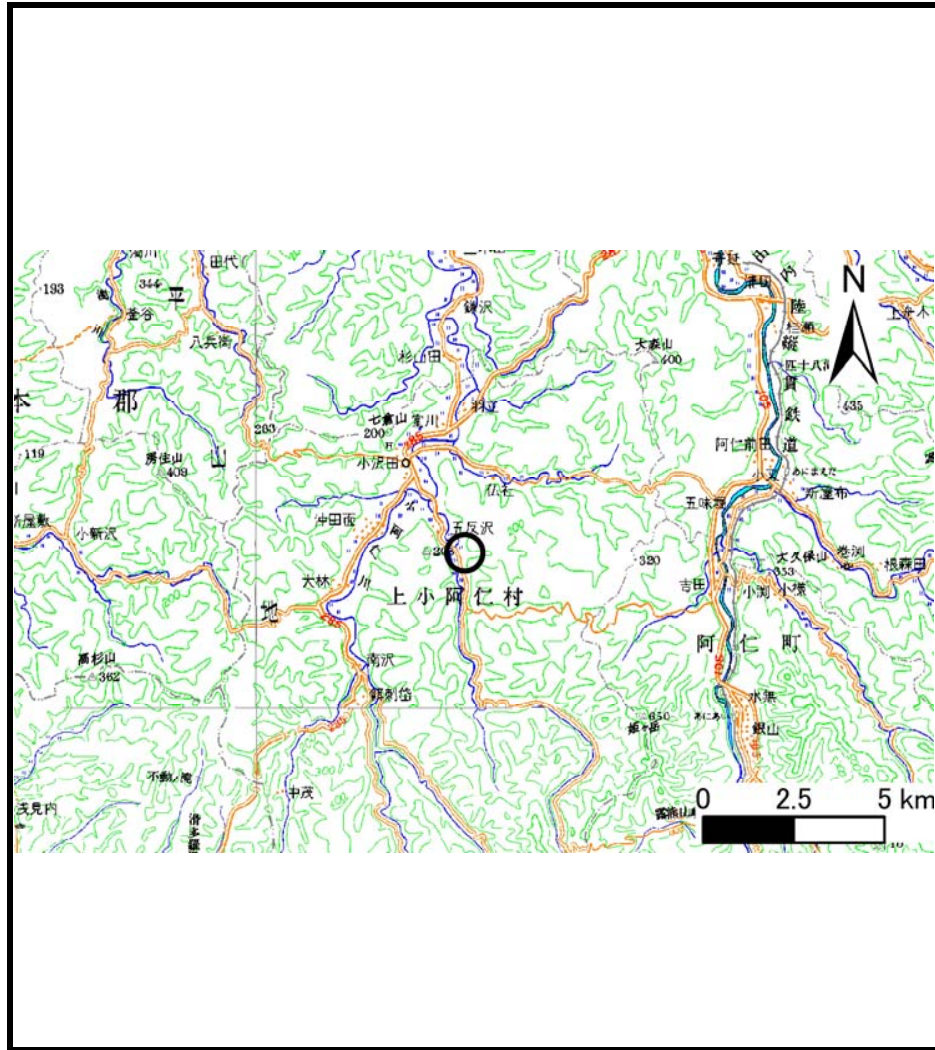
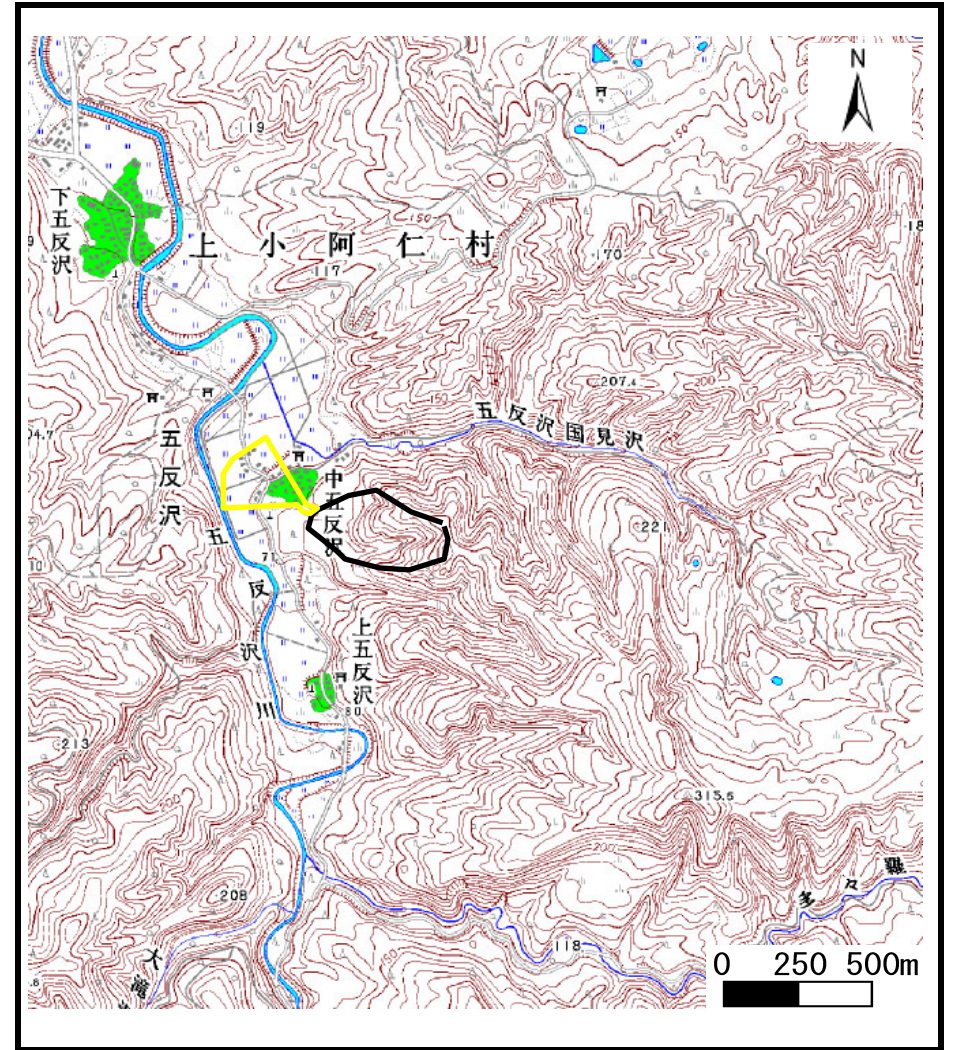


土砂災害警戒区域等の指定の公示に係る図書（その1）



(1/200,000)



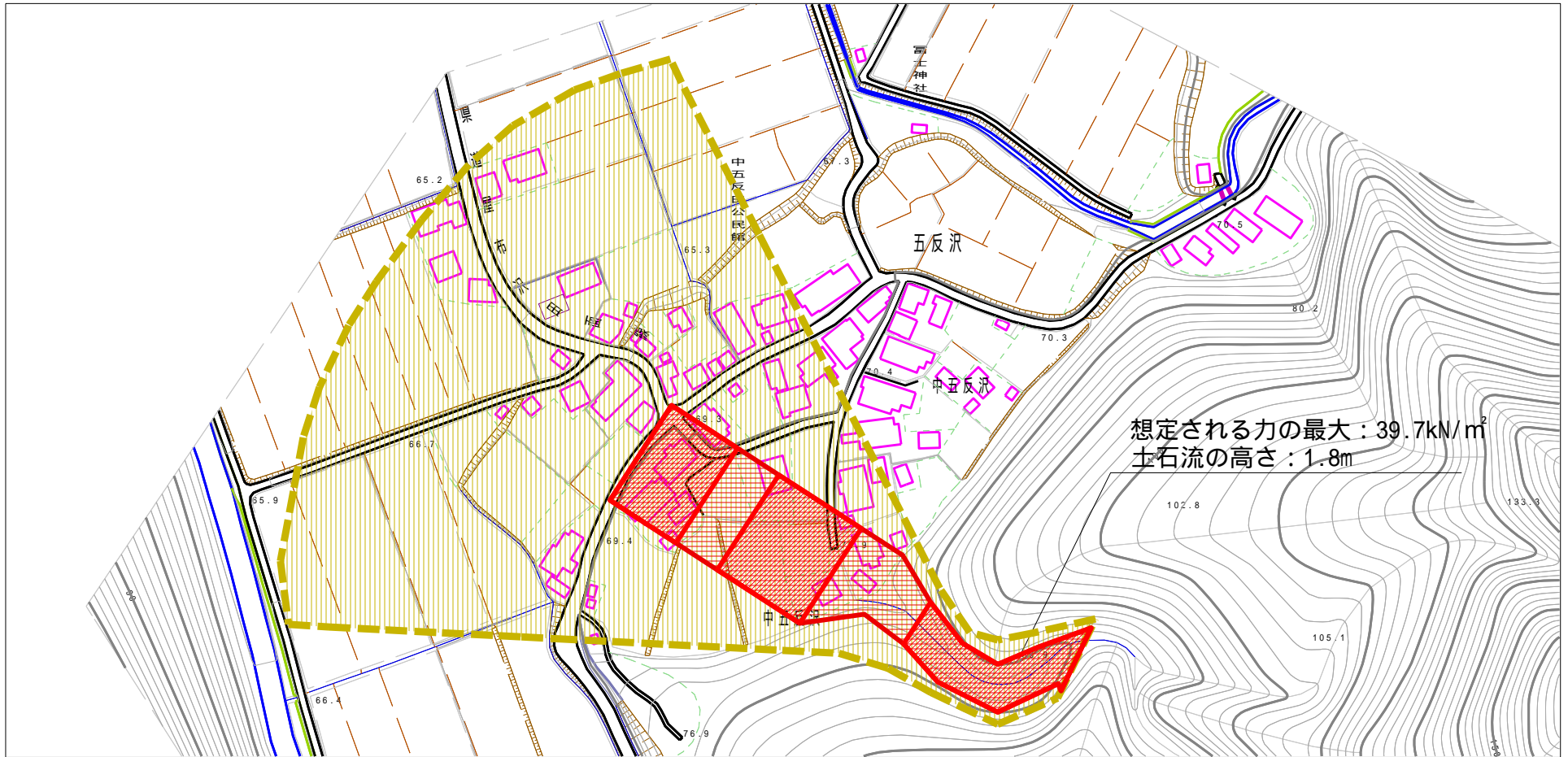
(1/25,000)

様式-1 (土)
土砂災害警戒区域・土砂災害特別警戒区域 位置図

| | |
|---------|------------------------------------|
| 自然現象の種類 | 土石流 |
| 溪流番号 | 327-I-013 |
| 溪流名 | 中五反沢 |
| 所在地 | 秋田県北秋田郡上小阿仁村五反沢字伊勢堂岱・字ラントウ下タ・字森ノ下タ |

この地図は、国土地理院長の承認を得て、同院発行の20万分の1・2万5千分の1の地形図を複製したものである。（承認番号 平20東複第216号）

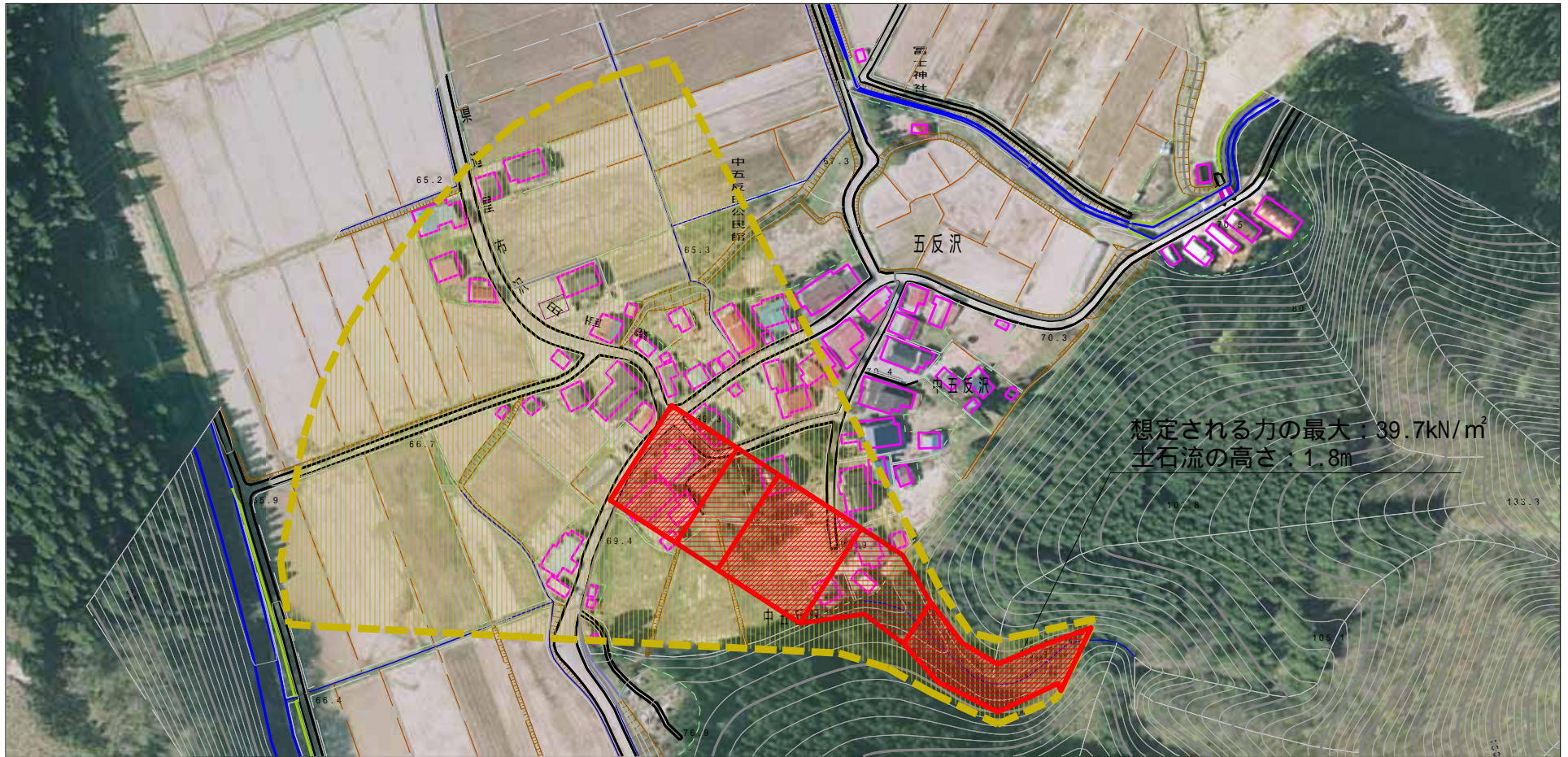
土砂災害警戒区域等の指定の公示に係る図書（その2）



0 1 × 100m

| | | | | | | | |
|--|---|----------|------------------------|-------------|--------------------------------------|------|-----------|
| 様式 - 2 (土) 土砂災害警戒区域・土砂災害特別警戒区域 区域図 | 土砂災害防止法施行令第二條の基準に該当する区域 (土砂災害警戒区域) | | N 縮尺 1:2,500 | 自然現象 の種類 | 土石流 | 溪流番号 | 327- -013 |
| | 土砂災害防止法施行令第三條の基準に該当する区域 (土砂災害特別警戒区域) | | | 告示番号 | 第 4 8 2 号 | 溪流名 | 中五反沢 |
| | その他の区域 | | | 所在地 | 秋田県北秋田郡上小阿仁村五反沢 字伊勢堂岱・字ラントウ下・字森ノ下 | | |

参考資料 (その3)



0 1 x 100m

| | | | | | | | |
|------|---|--|--------------------|---------|-------------|------|--|
| 参考資料 | 土砂災害防止法施行令第二條の基準に該当する区域 (土砂災害警戒区域) | | N 縮尺 1:2,500 | 自然現象の種類 | 土石流 | 溪流番号 | 327- -013 |
| | 土砂災害防止法施行令第三條の基準に該当する区域 (土砂災害特別警戒区域) | | | 告示番号 | 第482号 | 溪流名 | 中五反沢 |
| | 土砂災害防止法施行令第三條の基準に該当する区域 (土砂災害特別警戒区域) | | | 告示年月日 | 平成21年10月30日 | 所在地 | 秋田県北秋田郡上小阿仁村五反沢 字伊勢堂岱・字ラントウ下タ・字森ノ下タ |
| | その他の区域 | | | | | | |