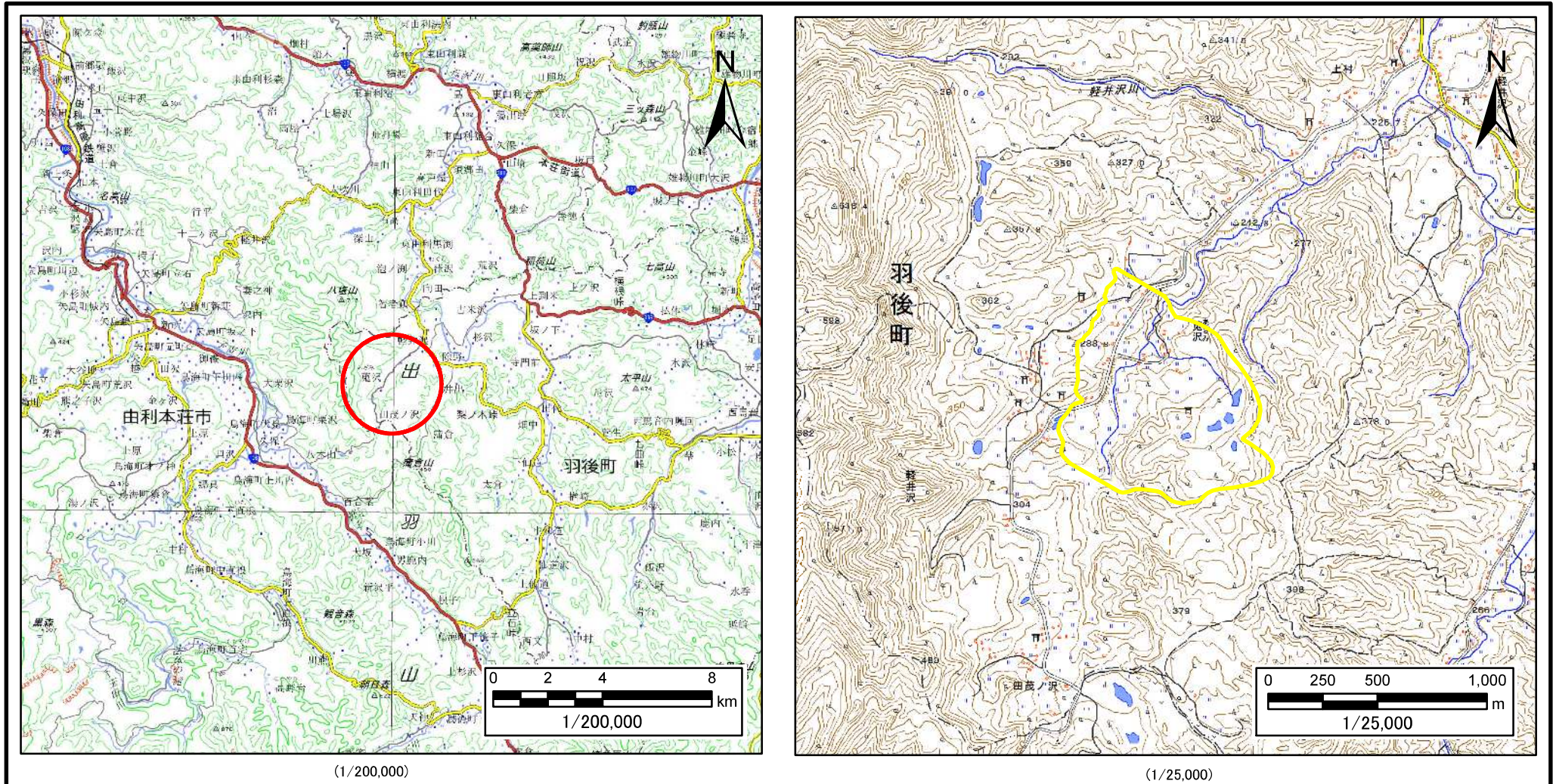


# 土砂災害警戒区域等の指定の公示に係る図書(その1)



(1/200,000)

(1/25,000)

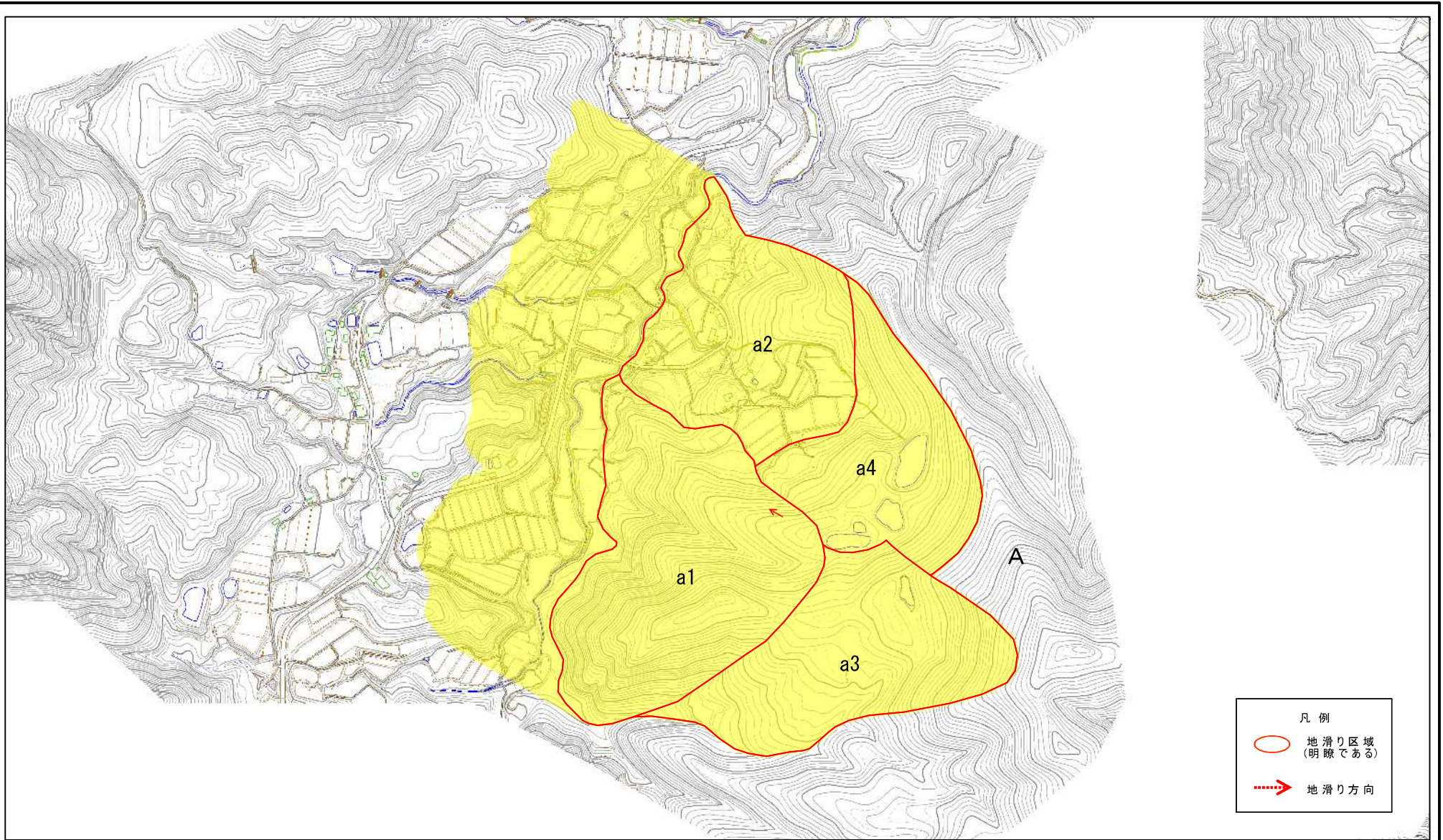
様式-1(地)

土砂災害警戒区域・土砂災害特別警戒区域 位置図

自然現象の種類	地滑り
箇所番号	243
箇所名	菟沢
地滑り区域名	A区域
所在地	秋田県雄勝郡羽後町軽井沢字菟沢、金四郎沢及び台倉

この地図は、国土地理院の承認を得て、同院発行の電子地形図25000及び電子地形図20万を複製したものである。(承認番号 平30情複、第1356号)

土砂災害警戒区域等の指定の公示に係る図書(その2)



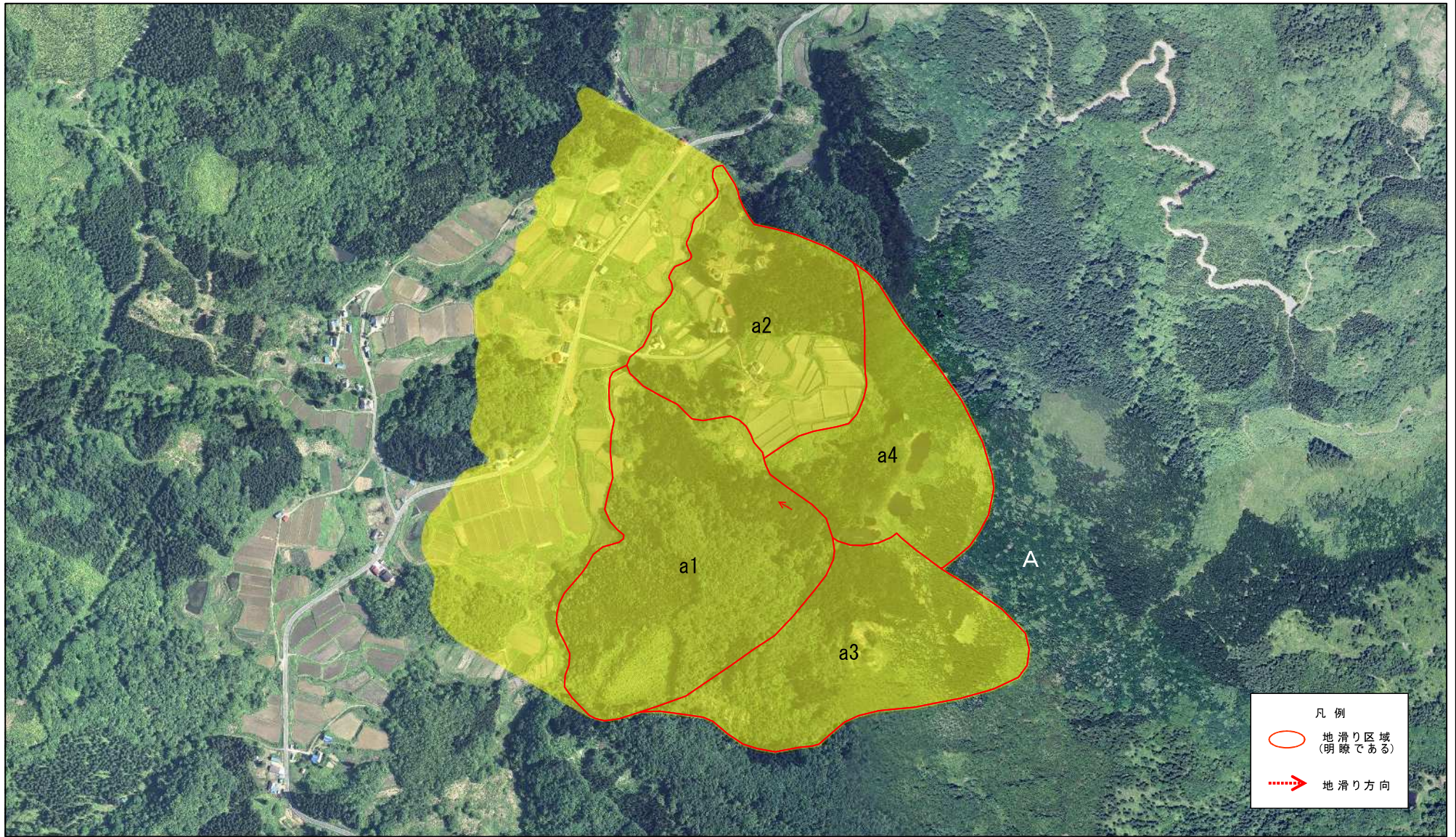
凡例

- 地滑り区域  
(明瞭である)
- ⋯→ 地滑り方向

0 25 50 100 150 200  
m

様式-2(地) 土砂災害警戒区域・土砂災害特別警戒区域 区域図	土砂災害防止法施行令第二条の基準に該当する区域(土砂災害警戒区域)		N 縮尺 1:6,000	自然現象の種類 地滑り	箇所番号 243	箇所名 寛沢		
	土砂災害防止法施行令第三条の基準に該当する区域(土砂災害特別警戒区域)			告示番号 第258号	地滑り区域名 A区域			
			告示年月日 令和元年11月5日	所在地 秋田県雄勝郡羽後町軽井沢字寛沢、金四郎沢及び台倉				

土砂災害警戒区域等の指定の公示に係る図書(その2)



0 25 50 100 150 200  
m

様式-2(地)

土砂災害警戒区域・土砂災害特別警戒区域  
区域図

土砂災害防止法施行令第二条の基準に該当する区域(土砂災害警戒区域)



自然現象の種類

地滑り

箇所番号

243

箇所名

菟沢

土砂災害防止法施行令第三条の基準に該当する区域(土砂災害特別警戒区域)



縮尺  
1:6,000

告示番号

第258号

地滑り区域名

A区域

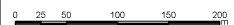
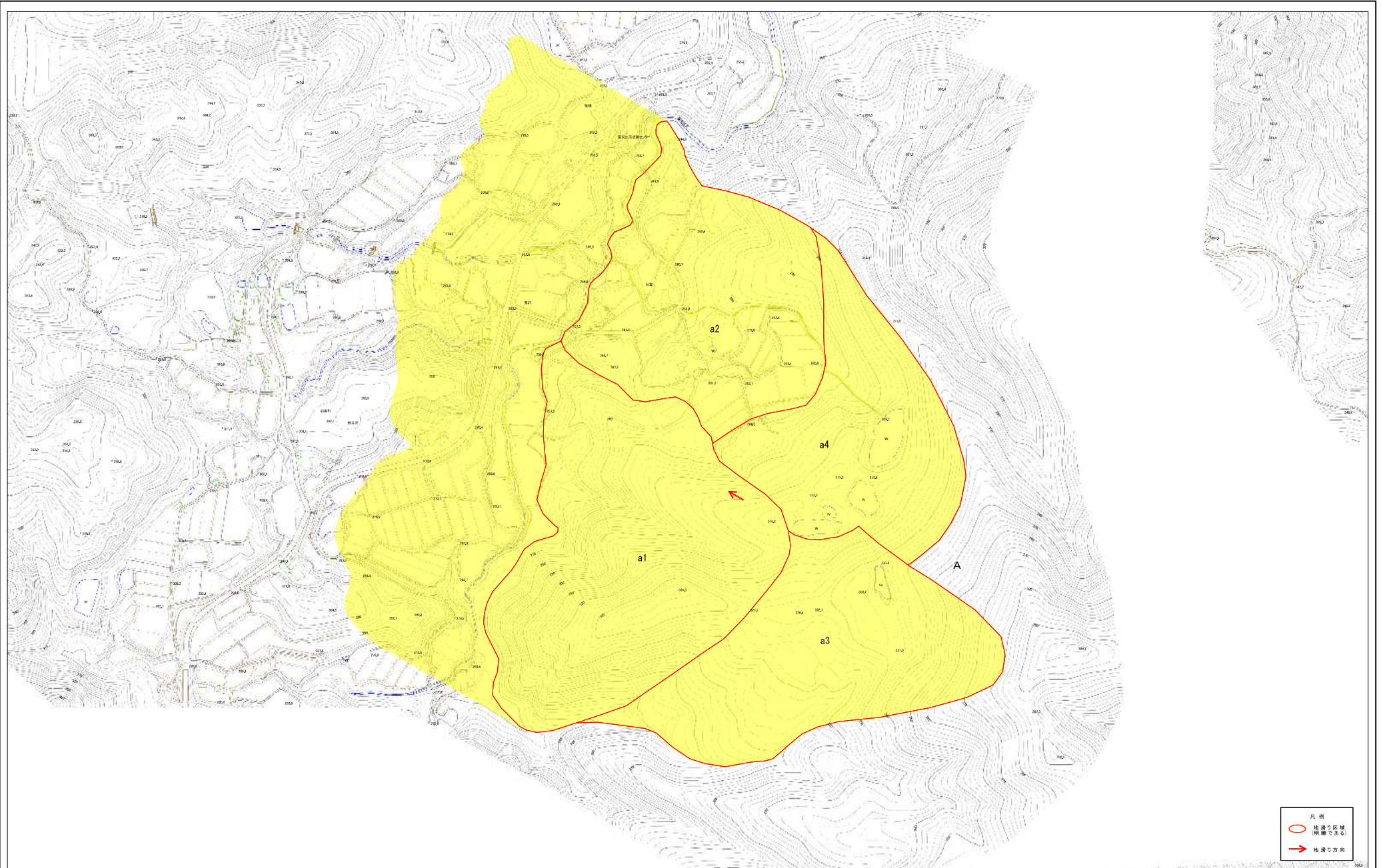
告示年月日

令和元年11月5日

所在地

秋田県雄勝郡羽後町軽井沢字菟沢、金四郎沢及び台倉

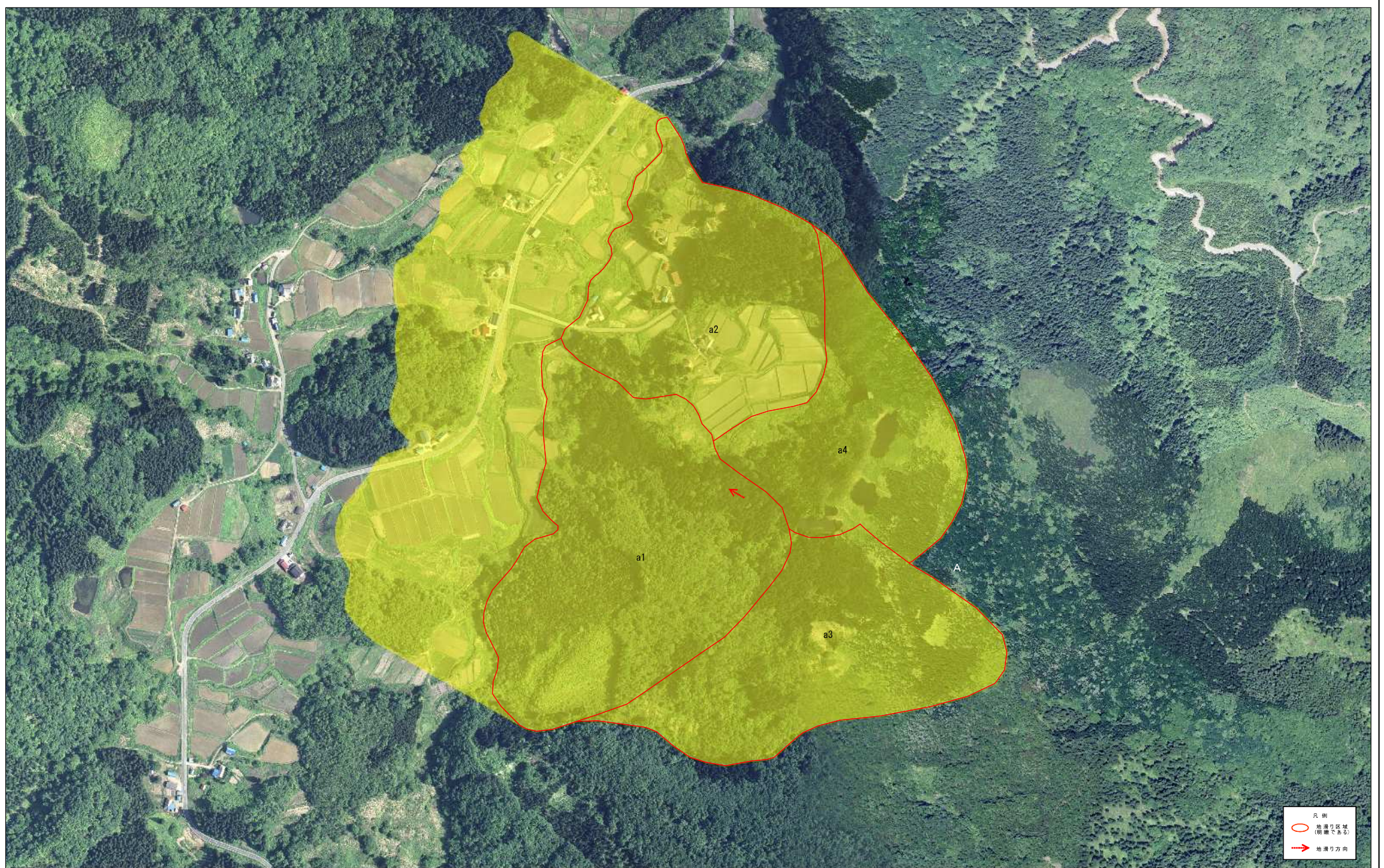
土砂災害警戒区域等の指定の公示に係る図書(その2)



- 凡例
- 地滑り区域 (明確である)
- 地滑り方向

様式-2(地) 土砂災害警戒区域・土砂災害特別警戒区域 区域図	土砂災害防止法施行令第2条の5第1項に該当する区域(土砂災害警戒区域)		自然現象の種類 地滑り	借所番号 243	箇所名 滝沢
	土砂災害防止法施行令第3条の5第1項に該当する区域(土砂災害特別警戒区域)		告示番号 第258号 告示年月日 令和元年11月5日	地滑り区域名 A区域 所在地 秋田県雄勝郡羽後町軽井沢字滝沢、金四郎沢及び台倉	縮尺 1:2,500

土砂災害警戒区域等の指定の公示に係る図書(その2)



0 25 50 100 150 200 m

凡 例  
 ○ 地滑り区域  
 (明確である)  
 → 地滑り方向

様式-2(地) 土砂災害警戒区域・土砂災害特別警戒区域 区域図	土砂災害防止法第19条第2項の基準に該当する区域(土砂災害警戒区域)	土砂災害防止法第19条第3項の基準に該当する区域(土砂災害特別警戒区域)	地滑り 告示番号 第258号 告示年月日 令和元年11月5日	管所番号 243 地滑り区域名 A区域 所在地 秋田県雄勝郡羽後町軽井沢大字、金四郎沢及び台倉	箇所名 243 箇所名 重沢
	自然現象の種類 相対 1:2,500	告示番号 第258号 告示年月日 令和元年11月5日	管所番号 243 地滑り区域名 A区域 所在地 秋田県雄勝郡羽後町軽井沢大字、金四郎沢及び台倉	箇所名 243 箇所名 重沢	箇所名 243 箇所名 重沢