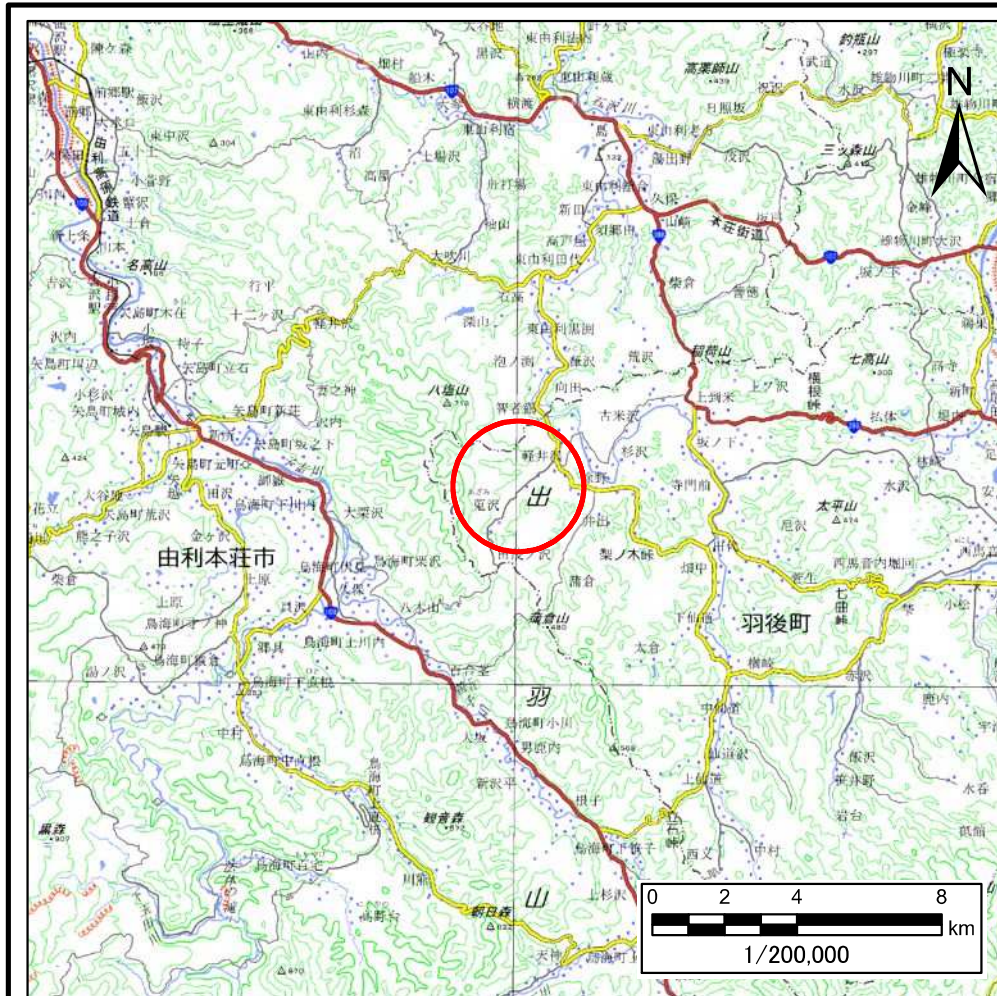
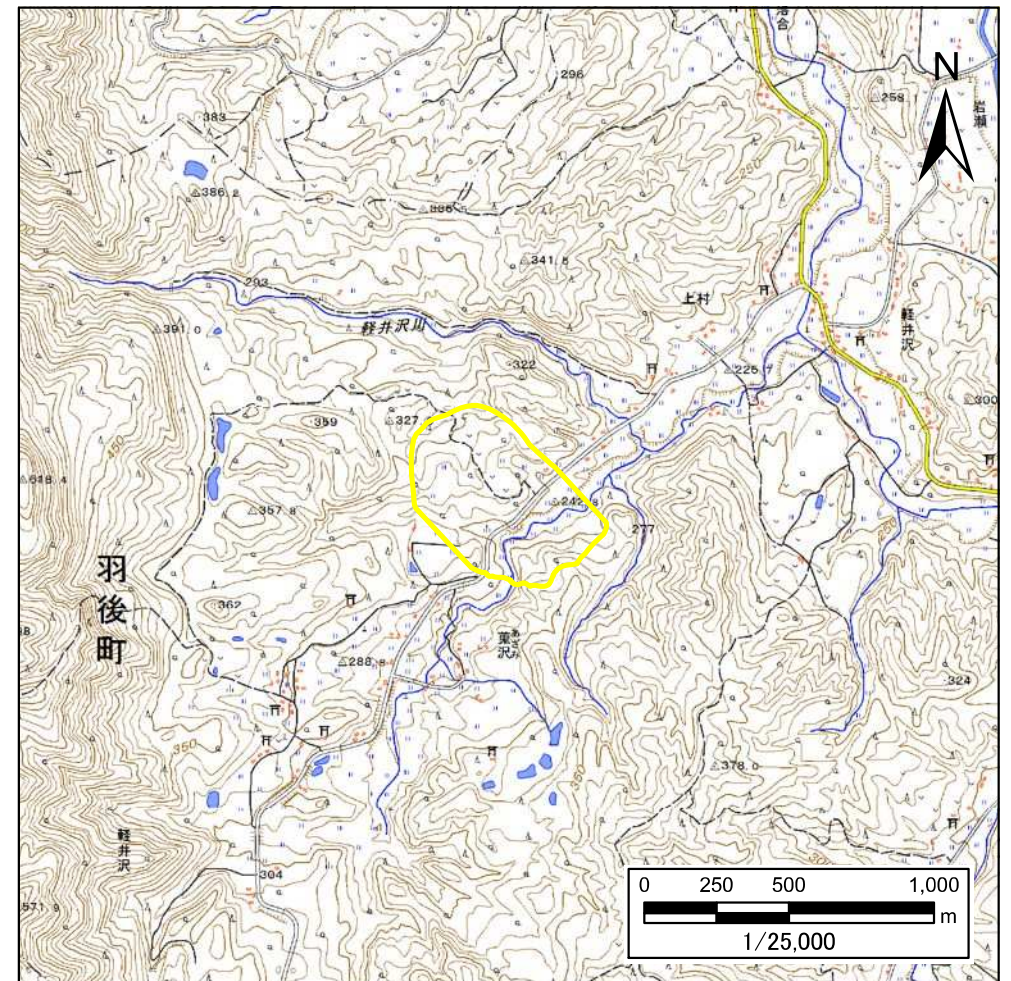


# 土砂災害警戒区域等の指定の公示に係る図書(その1)



(1/200,000)



(1/25,000)

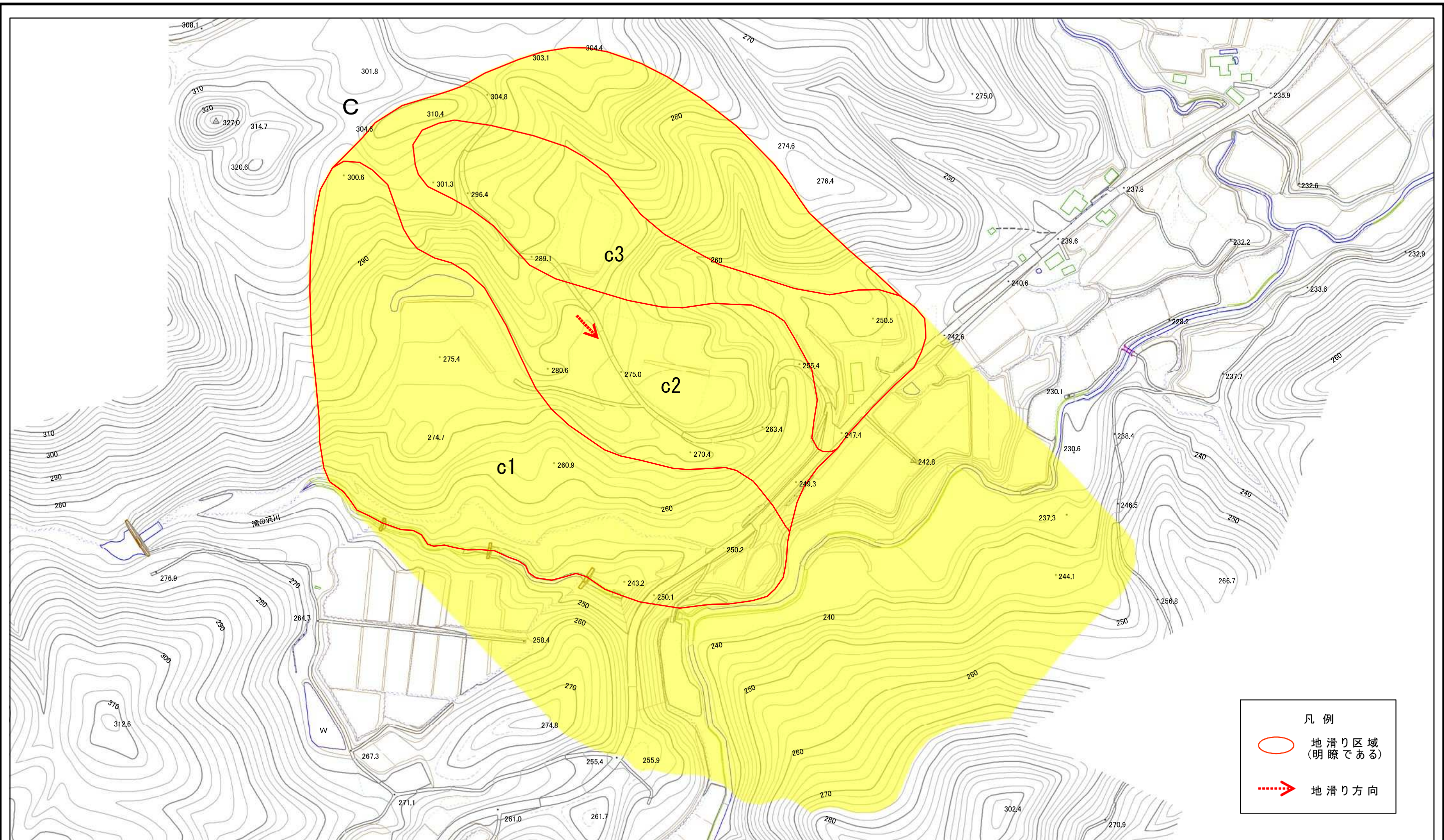
様式-1(地)

土砂災害警戒区域・土砂災害特別警戒区域 位置図

自然現象の種類	地滑り
箇所番号	244-3
箇所名	金四郎沢-3
地滑り区域名	C区域
所在地	秋田県雄勝郡羽後町軽井沢字滝ノ沢及び笹橋

この地図は、国土地理院の承認を得て、同院発行の電子地形図25000及び電地形図20万を複製したものである。(承認番号 平30情複、第1356号)

# 土砂災害警戒区域等の指定の公示に係る図書(その2)

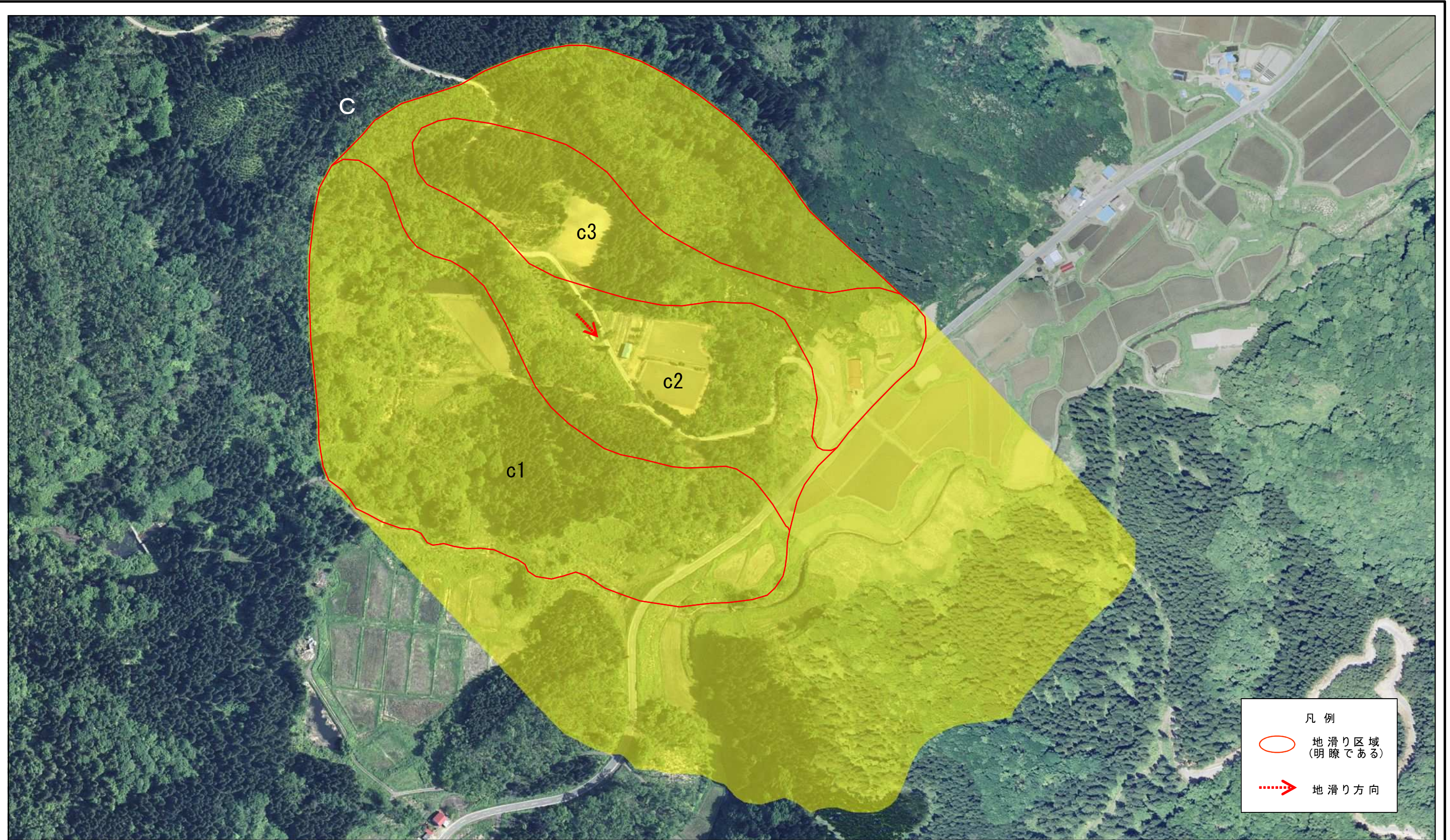


凡例  
 ○ 地滑り区域 (明瞭である)  
 → 地滑り方向

0 25 50 100 150 200 m

様式-2(地) 土砂災害警戒区域・土砂災害特別警戒区域 区域図	土砂災害防止法施行令第二条の基準に該当する区域(土砂災害警戒区域)		N 縮尺 1:3,000	自然現象の種類 地滑り	箇所番号 244-3	箇所名 金四郎沢-3
	土砂災害防止法施行令第三条の基準に該当する区域(土砂災害特別警戒区域)			告示番号 第258号	地滑り区域名 C区域	
	告示年月日 令和元年11月5日	所在地 秋田県雄勝郡羽後町軽井沢字滝ノ沢及び笹橋				

土砂災害警戒区域等の指定の公示に係る図書(その2)



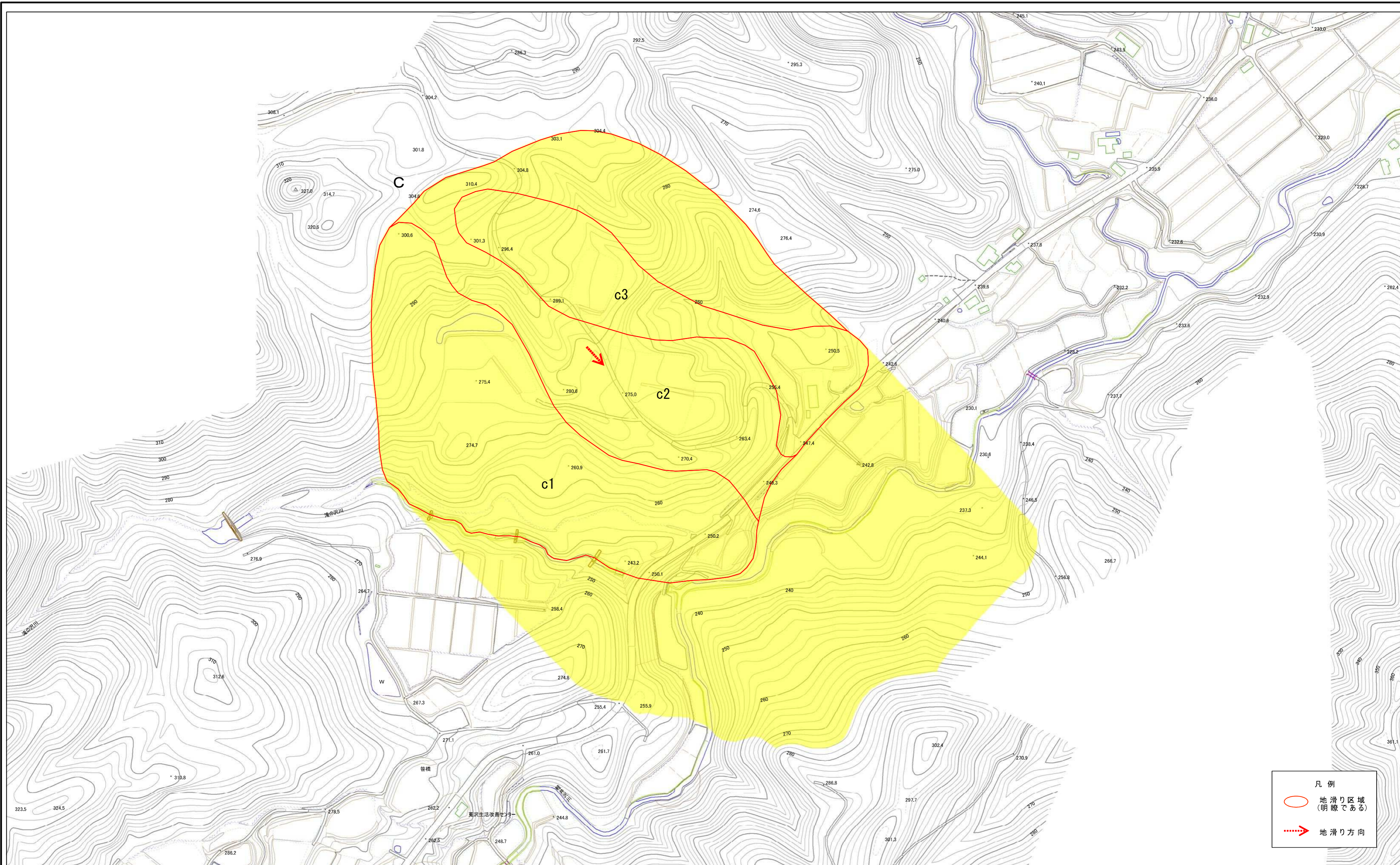
凡例

- 地滑り区域  
(明瞭である)
- 地滑り方向

0 25 50 100 150 200 m

様式-2(地) 土砂災害警戒区域・土砂災害特別警戒区域 区域図	土砂災害防止法施行令第二条の基準に該当する区域(土砂災害警戒区域)		縮尺 1:3,000	自然現象の種類 地滑り	箇所番号 244-3	箇所名 金四郎沢-3	
	土砂災害防止法施行令第三条の基準に該当する区域(土砂災害特別警戒区域)			告示番号 第258号	地滑り区域名 C区域	所在地 秋田県雄勝郡羽後町軽井沢字滝ノ沢及び笹橋	
				告示年月日 令和元年11月5日			

土砂災害警戒区域等の指定の公示に係る図書(その2)



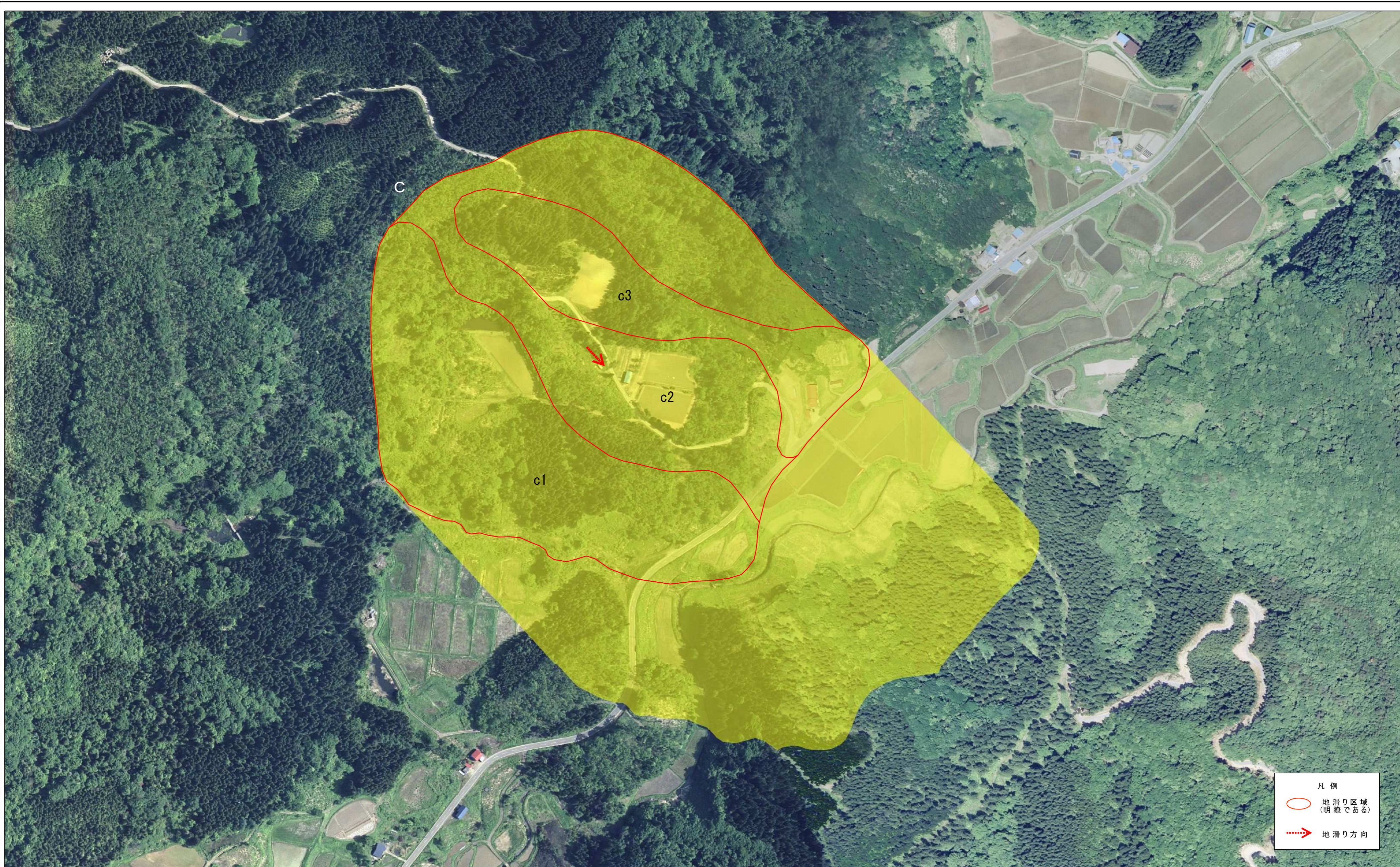
凡例

- 地滑り区域 (明瞭である)
- 地滑り方向



<b>様式-2(地)</b> 土砂災害警戒区域・土砂災害特別警戒区域 区域図	土砂災害防止法施行令第二条の基準に該当する区域(土砂災害警戒区域)	縮尺	自然現象の種類	地滑り	箇所番号	244-3	箇所名	金四郎沢-3
	土砂災害防止法施行令第三条の基準に該当する区域(土砂災害特別警戒区域)	1:2,500	告示番号	第258号	地滑り区域名	C区域		
			告示年月日	令和元年11月5日	所在地	秋田県雄勝郡羽後町軽井沢字滝ノ沢及び笹橋		

土砂災害警戒区域等の指定の公示に係る図書(その2)



- 凡例
- 地滑り区域 (明瞭である)
  - 地滑り方向

0 25 50 100 150 200 m

様式-2(地) 土砂災害警戒区域・土砂災害特別警戒区域 区域図	土砂災害防止法施行令第二条の基準に該当する区域(土砂災害警戒区域)	縮尺	自然現象の種類	地滑り	箇所番号	244-3	箇所名	金四郎沢-3
	土砂災害防止法施行令第三条の基準に該当する区域(土砂災害特別警戒区域)	1:2,500	告示番号	第258号	地滑り区域名	C区域		
			告示年月日	令和元年11月5日	所在地	秋田県雄勝郡羽後町軽井沢字滝ノ沢及び笹橋		