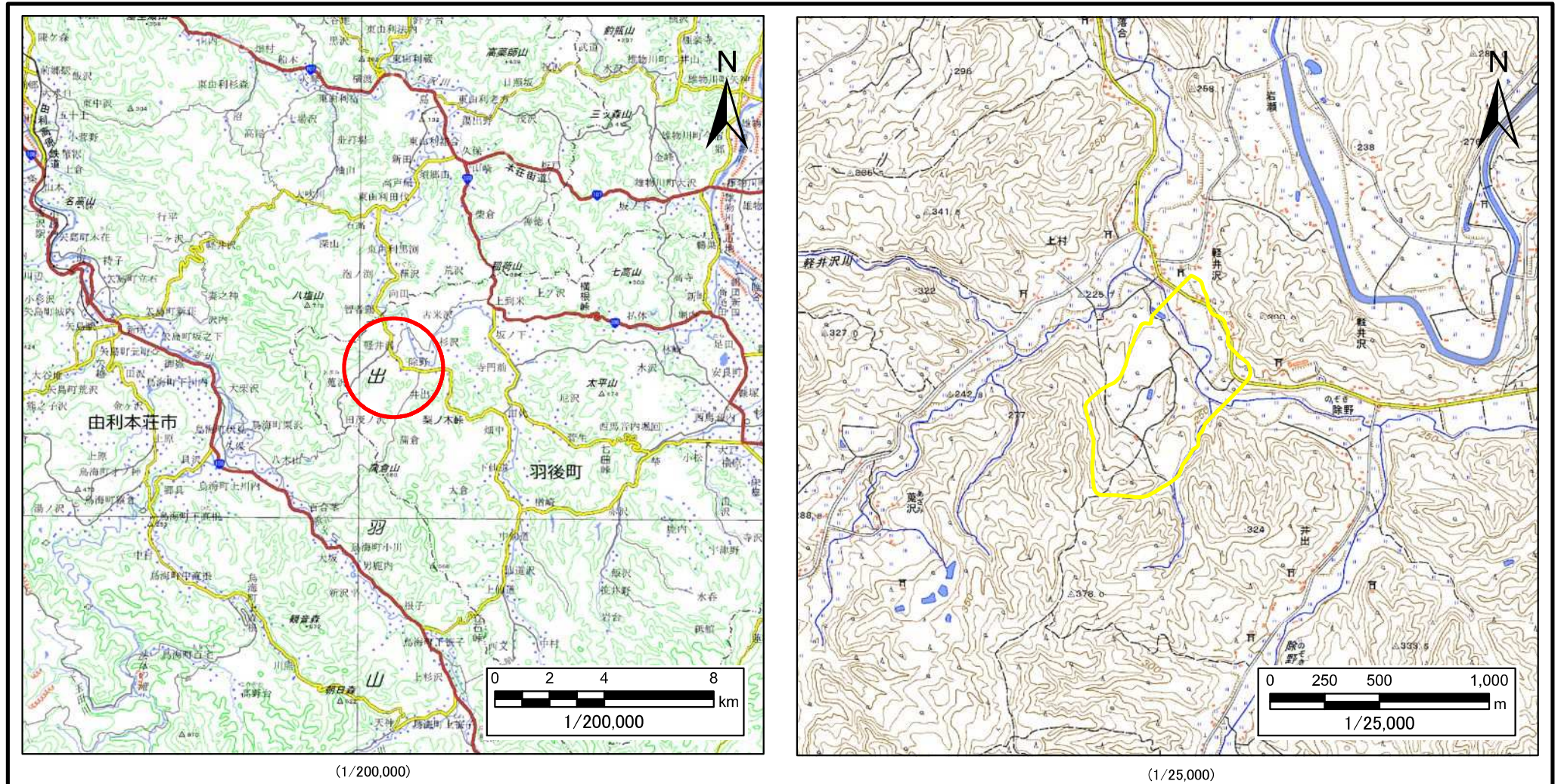


土砂災害警戒区域等の指定の公示に係る図書(その1)



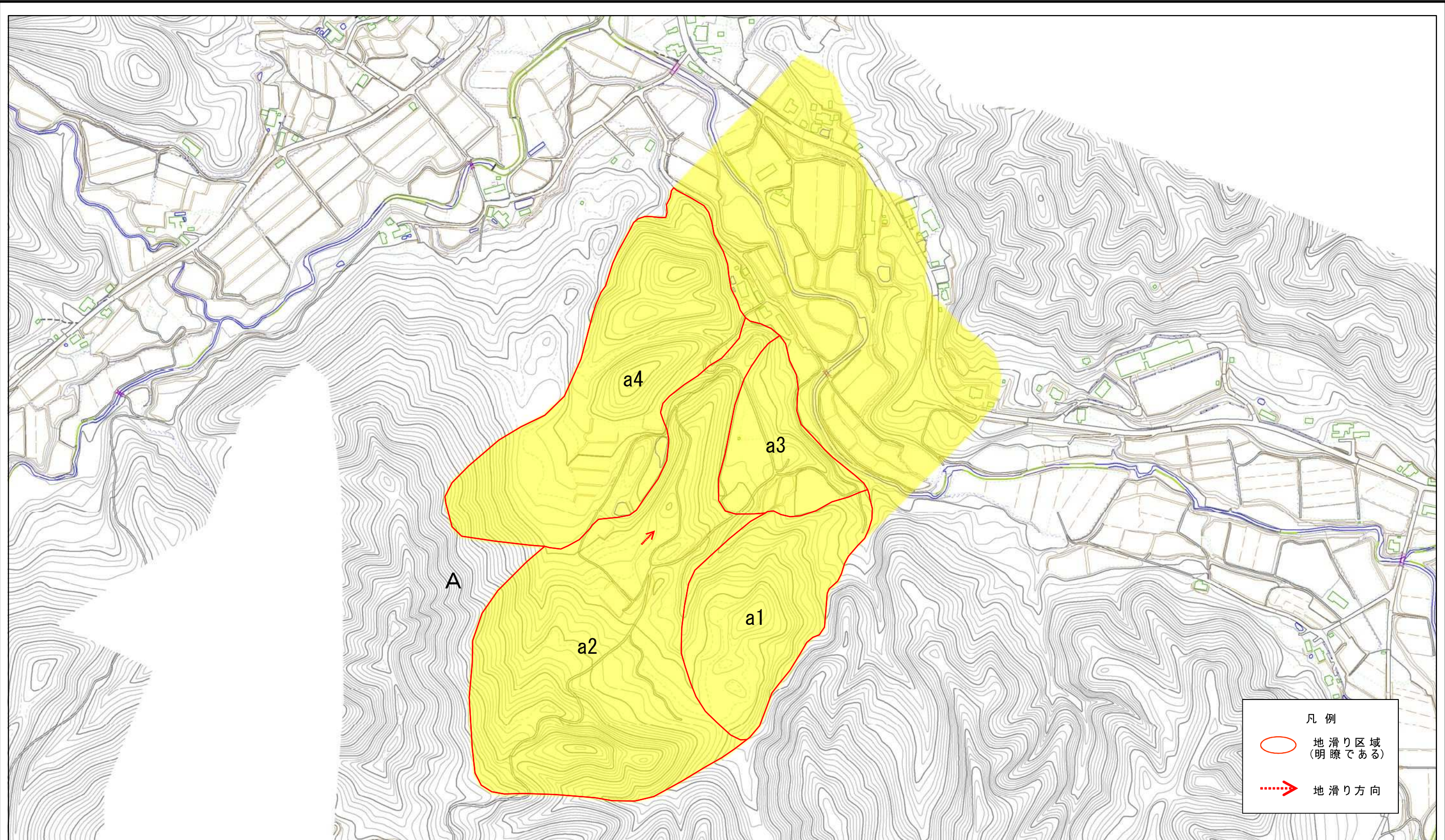
様式-1(地)

土砂災害警戒区域・土砂災害特別警戒区域 位置図

自然現象の種類	地滑り
箇所番号	245-1
箇所名	軽井沢-1
地滑り区域名	A区域
所在地	秋田県雄勝郡羽後町軽井沢字軽井沢、軽井沢山、新又及び明神前

この地図は、国土地理院の承認を得て、同院発行の電子地形図25000及び電地形図20万を複製したものである。(承認番号 平30情複、第1356号)

土砂災害警戒区域等の指定の公示に係る図書(その2)



0 25 50 100 150 200
m

様式-2(地)

土砂災害警戒区域・土砂災害特別警戒区域

区域図

土砂災害防止法施行令第二条の基準に該当する区域(土砂災害警戒区域)



自然現象の種類

地滑り

箇所番号

245-1

箇所名

軽井沢-1

土砂災害防止法施行令第三条の基準に該当する区域(土砂災害特別警戒区域)



縮尺
1:5,000

告示番号

第258号

地滑り区域名

A区域

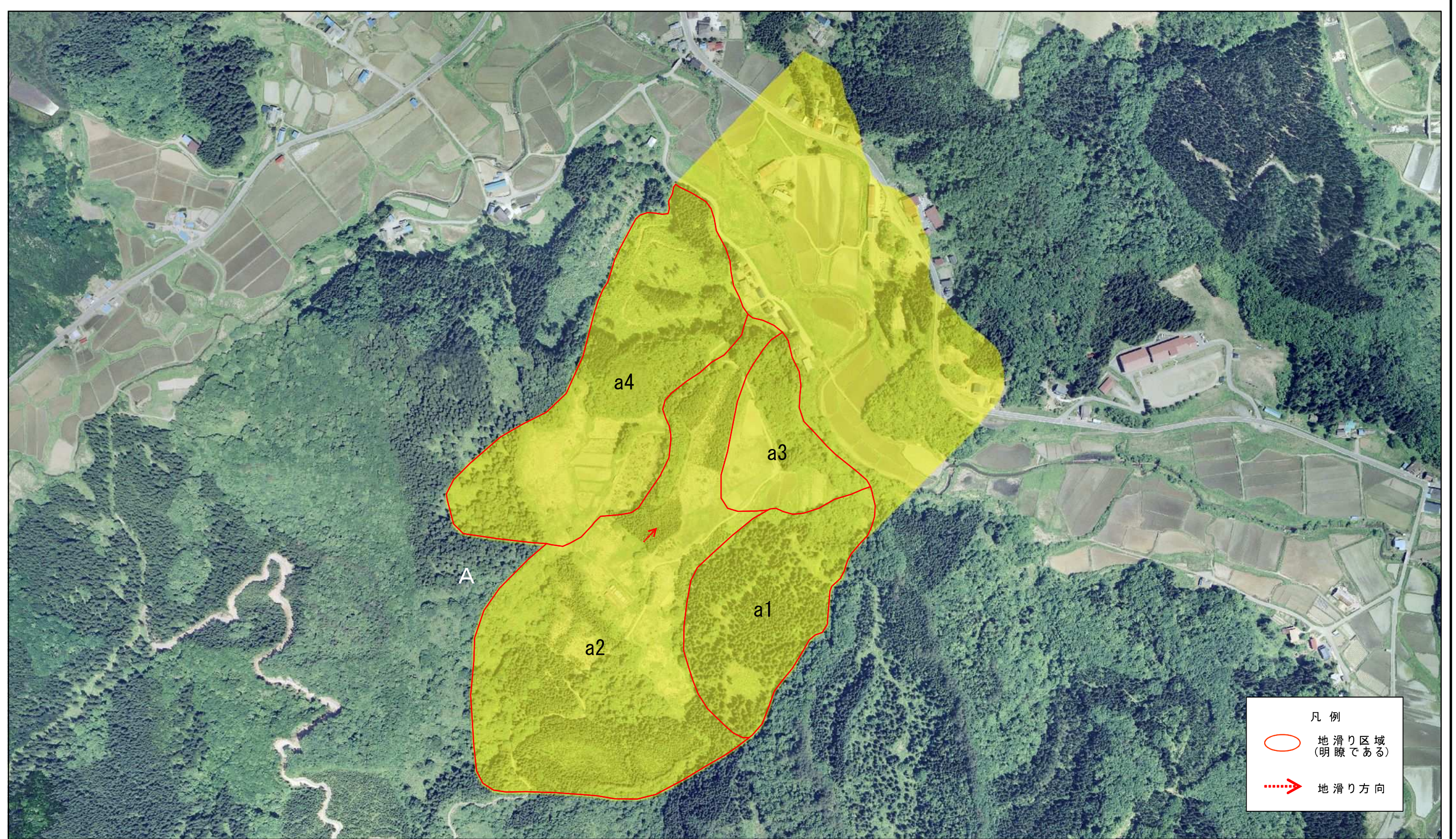
告示年月日

令和元年11月5日

所在地

秋田県雄勝郡羽後町軽井沢字軽井沢、軽井沢山、新又及び明神前

土砂災害警戒区域等の指定の公示に係る図書(その2)



0 25 50 100 150 200
m

様式-2(地)
土砂災害警戒区域・土砂災害特別警戒区域
区域図

土砂災害防止法施行令第二条の基準に該当する区域(土砂災害警戒区域)



自然現象
の種類

地滑り

箇所番号

245-1

箇所名

軽井沢-1

土砂災害防止法施行令第三条の基準に該当する区域(土砂災害特別警戒区域)



縮尺
1:5,000

告示番号

第258号

地滑り区域名

A区域

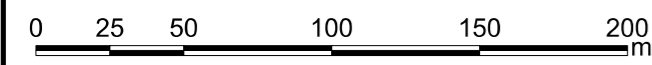
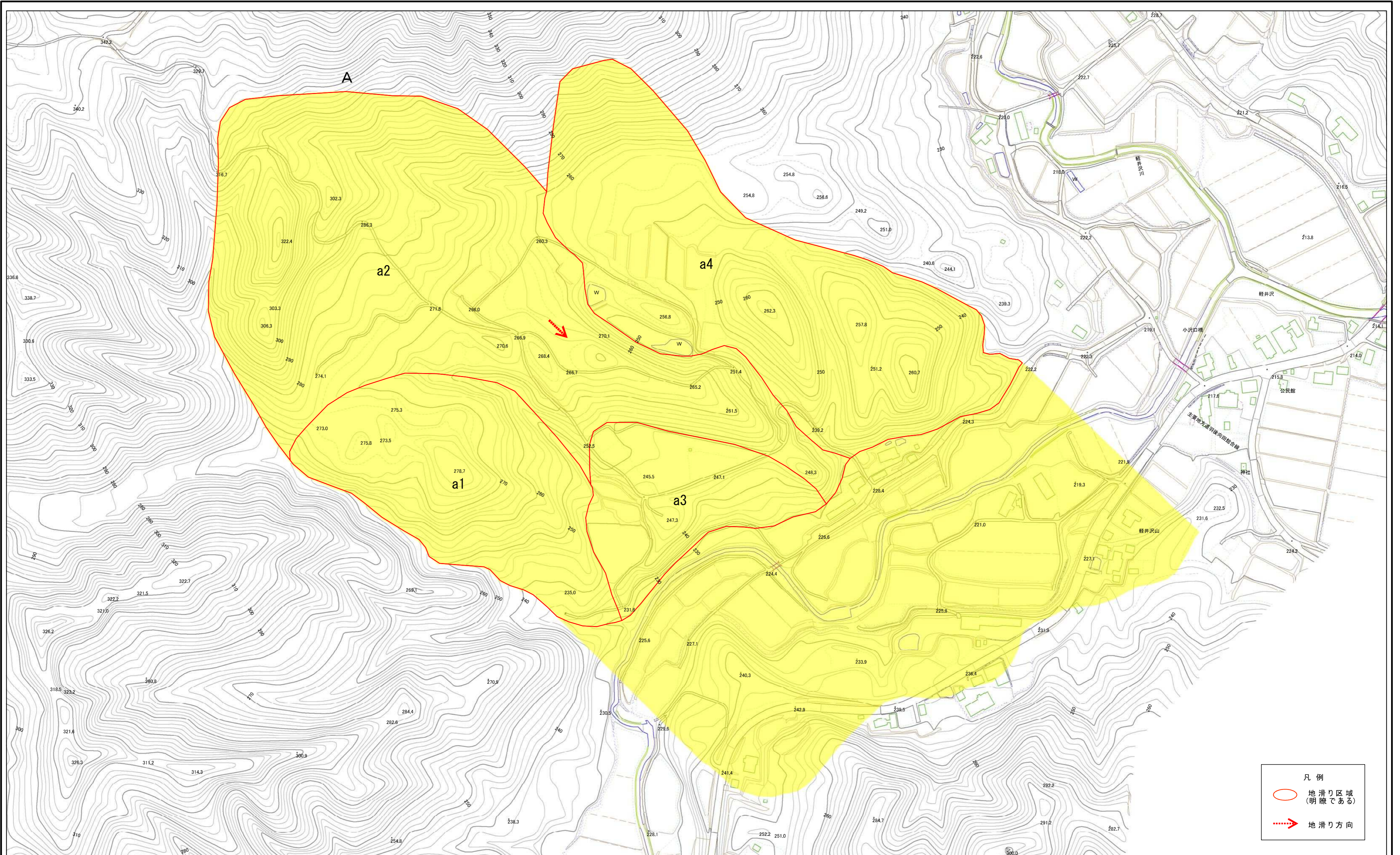
告示年月日

令和元年11月5日

所在地

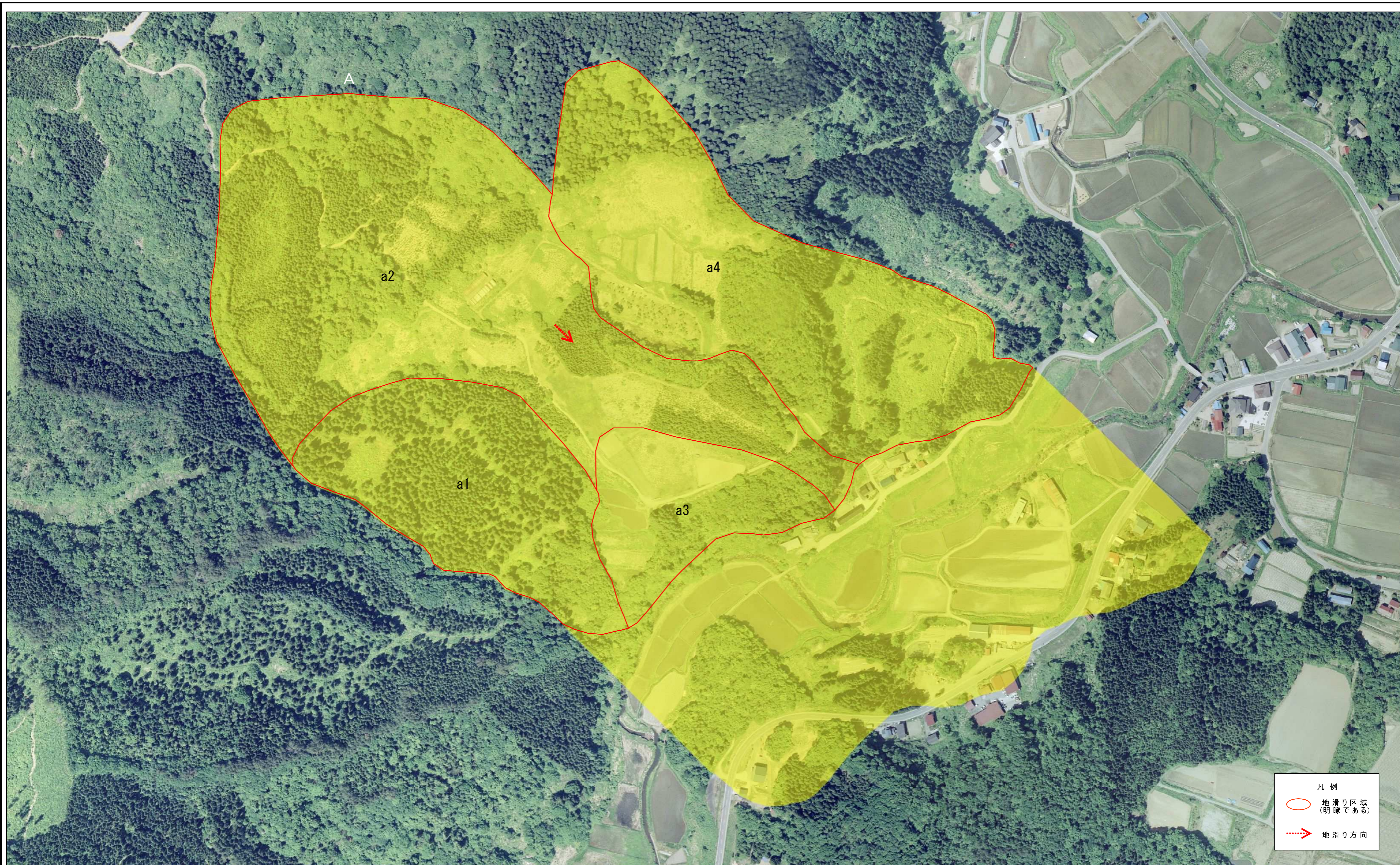
秋田県雄勝郡羽後町軽井沢字軽井沢、軽井沢山、
新又及び明神前

土砂災害警戒区域等の指定の公示に係る図書(その2)



様式-2(地) 土砂災害警戒区域・土砂災害特別警戒区域 区域図	土砂災害防止法施行令第二条の基準に該当する区域(土砂災害警戒区域)	縮尺	自然現象の種類	地滑り	箇所番号	245-1	箇所名	軽井沢-1
	土砂災害防止法施行令第三条の基準に該当する区域(土砂災害特別警戒区域)	1:2,500	告示番号	第258号	地滑り区域名	A区域		
			告示年月日	令和元年11月5日	所在地	秋田県雄勝郡羽後町軽井沢字軽井沢、軽井沢山、新又及び明神前		

土砂災害警戒区域等の指定の公示に係る図書(その2)



- 凡例
- 地滑り区域 (明瞭である)
 - ⋯→ 地滑り方向

0 25 50 100 150 200 m

様式-2(地) 土砂災害警戒区域・土砂災害特別警戒区域 区域図	土砂災害防止法施行令第二条の基準に該当する区域(土砂災害警戒区域)		自然現象の種類 地滑り	箇所番号 245-1	箇所名 軽井沢-1
	土砂災害防止法施行令第三条の基準に該当する区域(土砂災害特別警戒区域)		縮尺 1:2,500	告示番号 第258号	地滑り区域名 A区域
				告示年月日 令和元年11月5日	所在地 秋田県雄勝郡羽後町軽井沢字軽井沢、軽井沢山、新又及び明神前