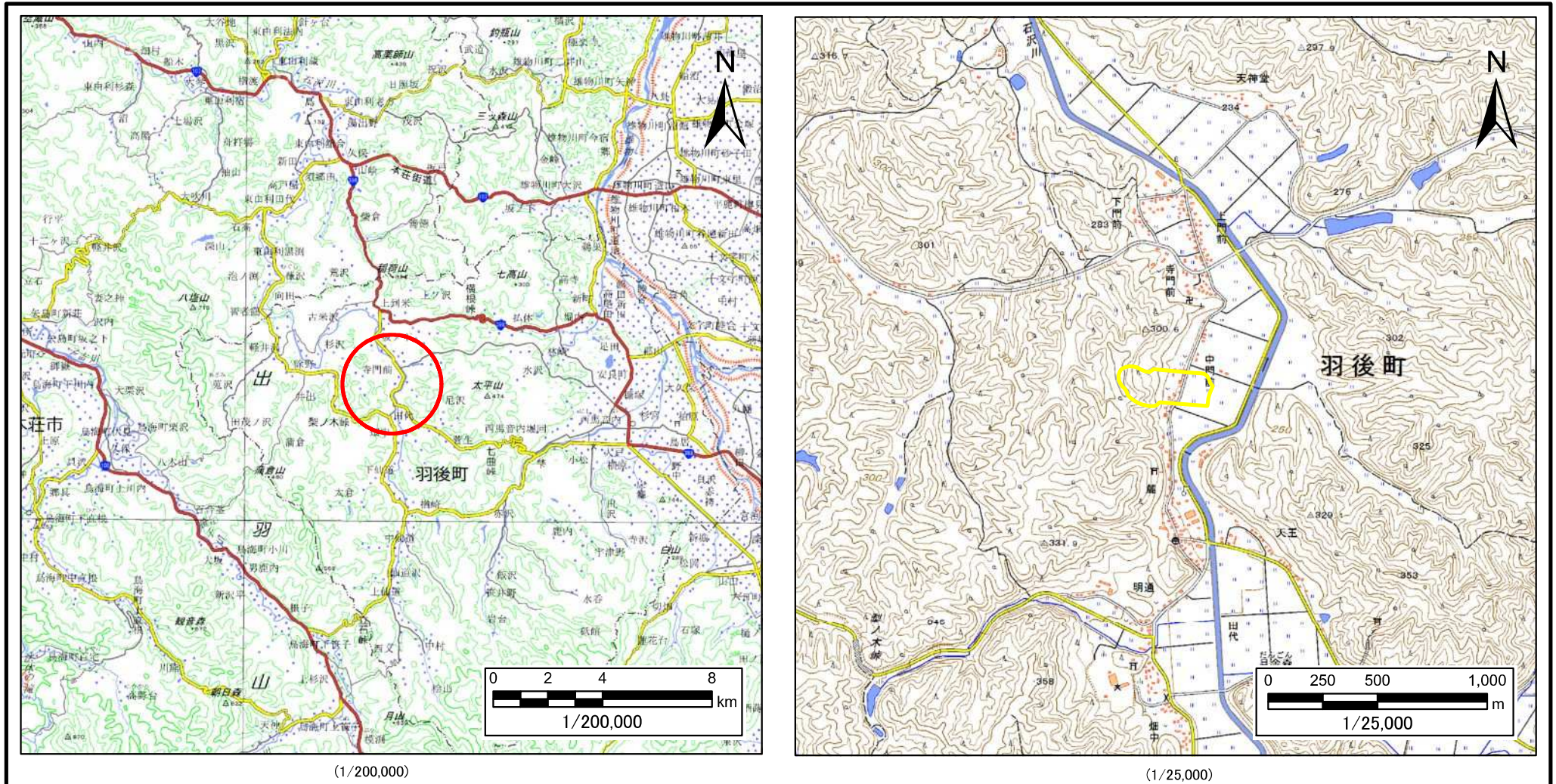


# 土砂災害警戒区域等の指定の公示に係る図書(その1)



(1/200,000)

(1/25,000)

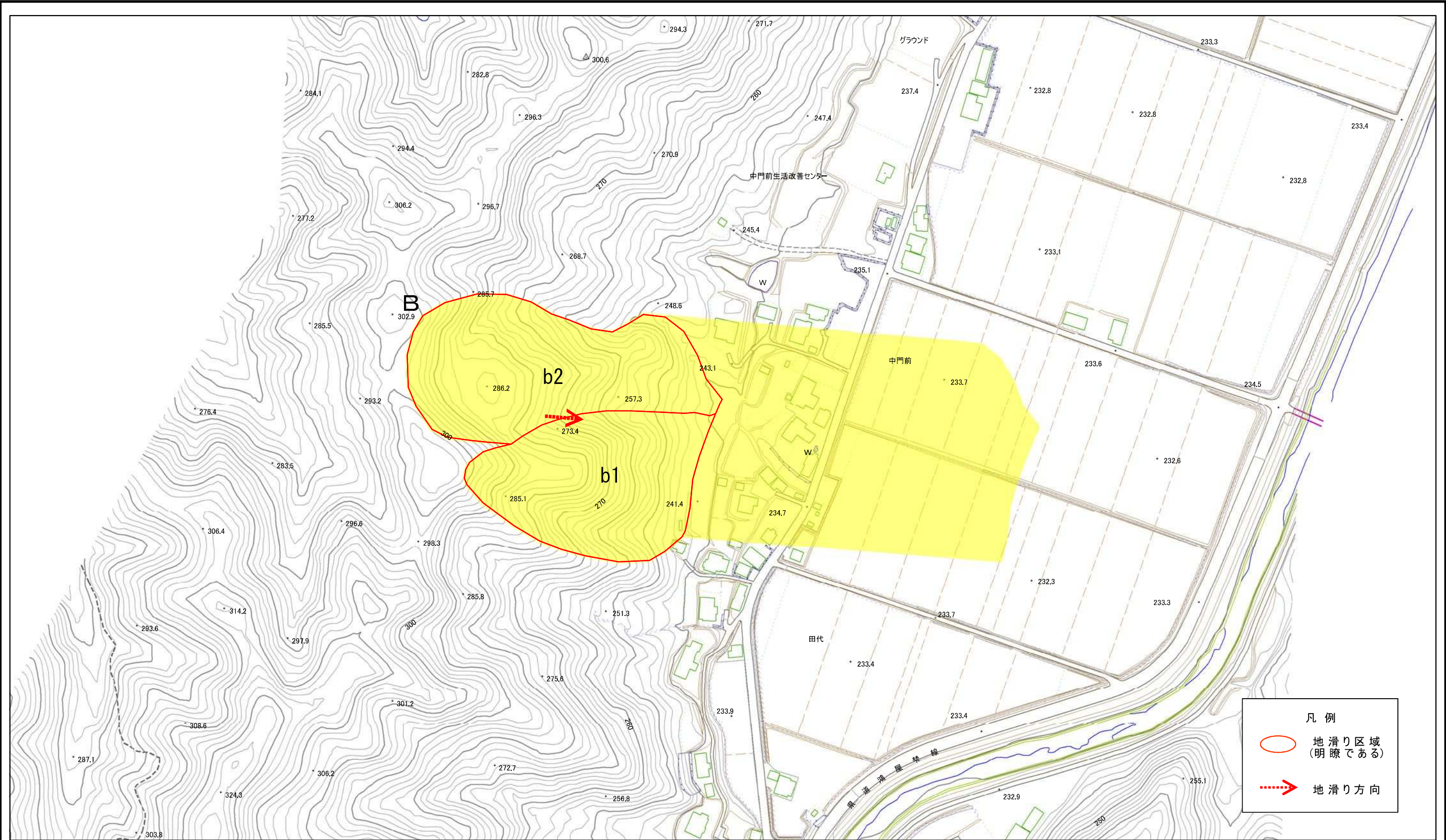
様式-1(地)

土砂災害警戒区域・土砂災害特別警戒区域 位置図

自然現象の種類	地滑り
箇所番号	248-2
箇所名	中門前-2
地滑り区域名	B区域
所在地	秋田県雄勝郡羽後町田代字山崎及び八幡

この地図は、国土地理院の承認を得て、同院発行の電子地形図25000及び電地形図20万を複製したものである。(承認番号 平30情複、第1356号)

# 土砂災害警戒区域等の指定の公示に係る図書(その2)



0 25 50 100 150 200 m

様式-2(地)  
土砂災害警戒区域・土砂災害特別警戒区域  
区域図

土砂災害防止法施行令第二条の基準に該当する区域(土砂災害警戒区域)



自然現象の種類

地滑り

箇所番号

248-2

箇所名

中門前-2

土砂災害防止法施行令第三条の基準に該当する区域(土砂災害特別警戒区域)



縮尺  
1:2,500

告示番号

第258号

地滑り区域名

B区域

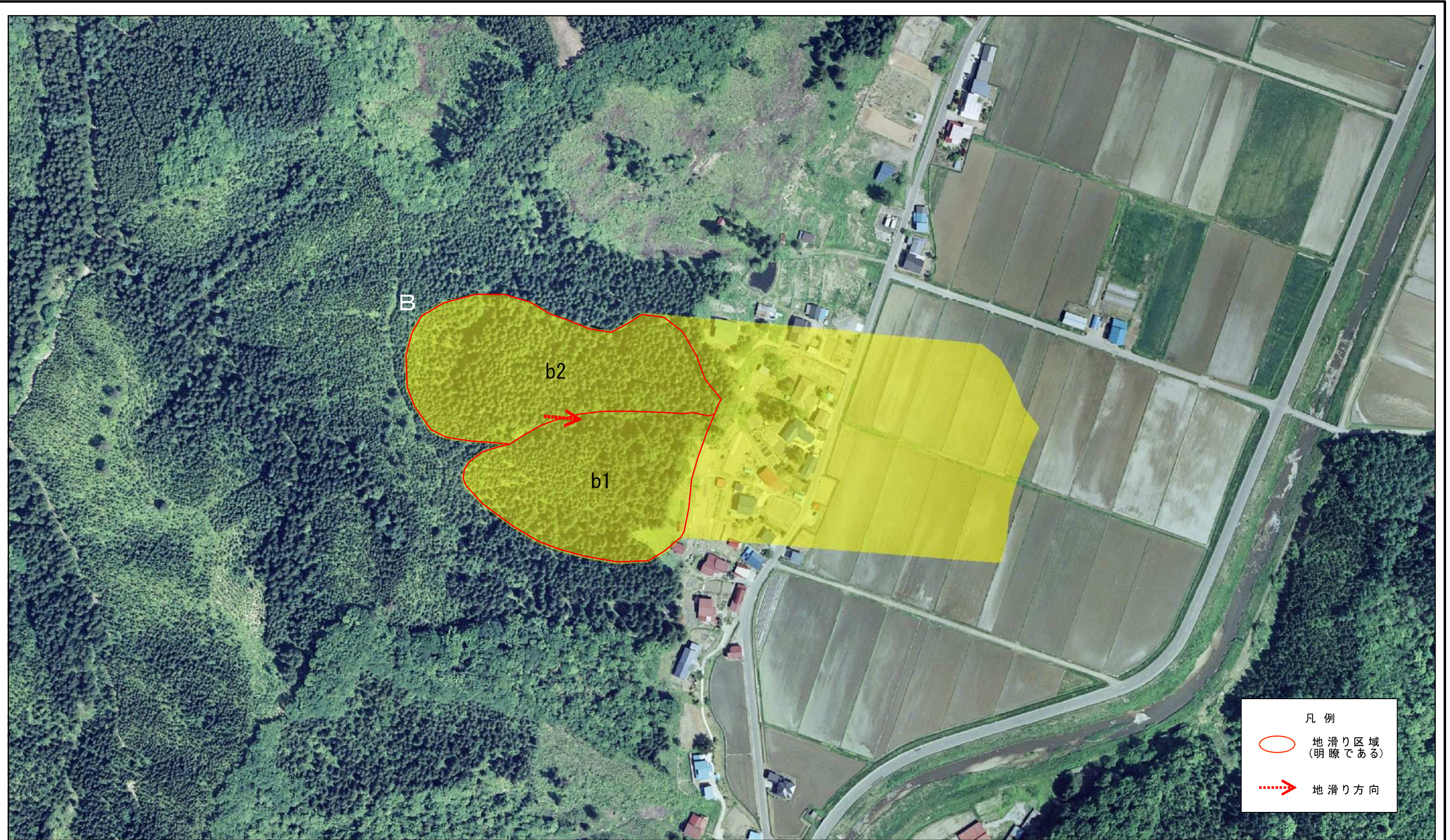
告示年月日

令和元年11月5日

所在地

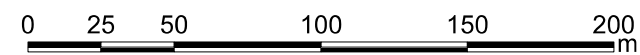
秋田県雄勝郡羽後町田代字山崎及び八幡

土砂災害警戒区域等の指定の公示に係る図書(その2)



凡例

- 地滑り区域  
(明瞭である)
- - - - -➔ 地滑り方向



様式-2(地) 土砂災害警戒区域・土砂災害特別警戒区域 区域図	土砂災害防止法施行令第二条の基準に該当する区域(土砂災害警戒区域)	■	縮尺 1:2,500	自然現象の種類 地滑り	箇所番号 248-2	箇所名 中門前-2
	土砂災害防止法施行令第三条の基準に該当する区域(土砂災害特別警戒区域)	■		告示番号 第258号	地滑り区域名 B区域	
				告示年月日 令和元年11月5日	所在地 秋田県雄勝郡羽後町田代字山崎及び八幡	