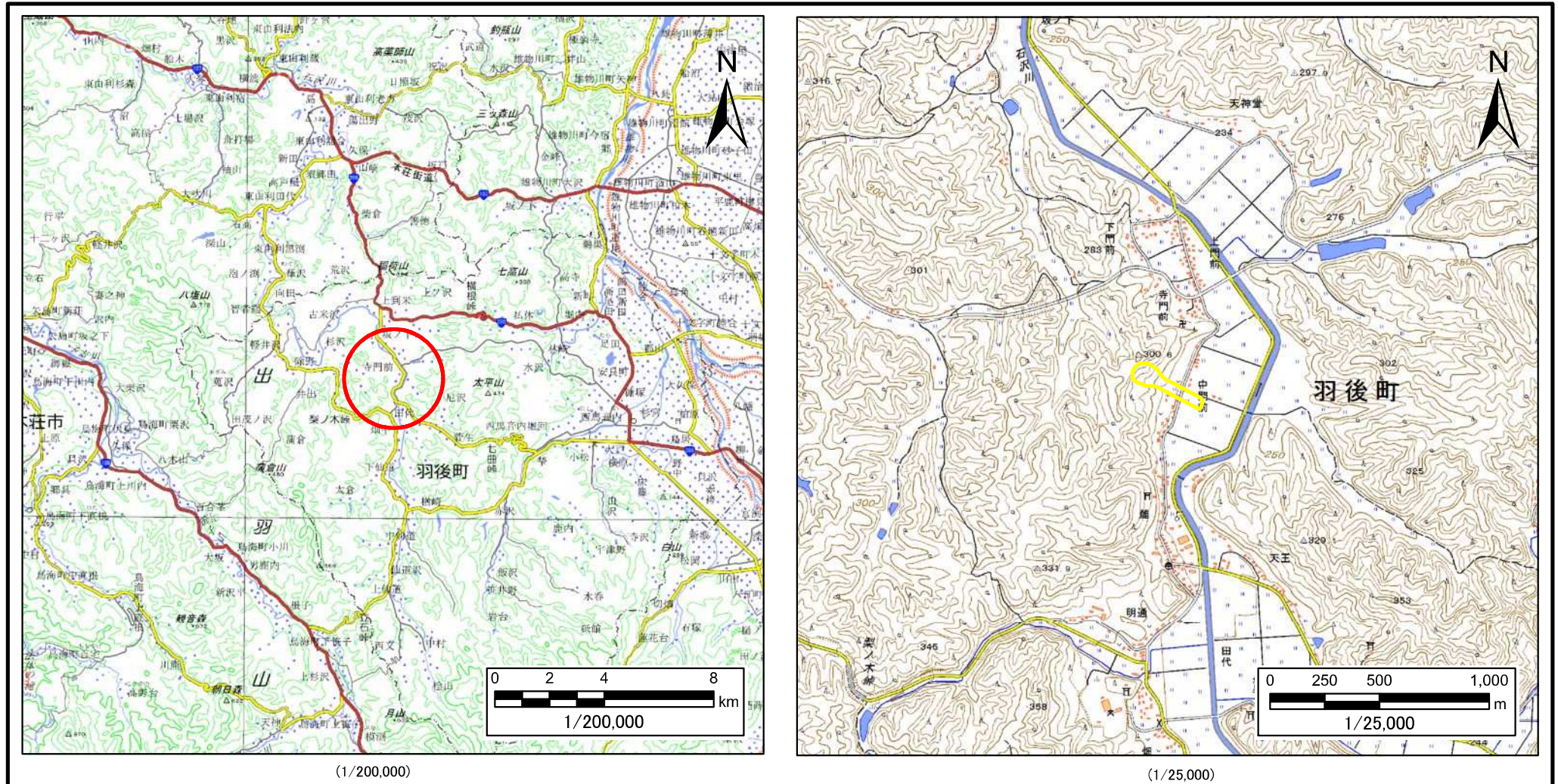


# 土砂災害警戒区域等の指定の公示に係る図書(その1)



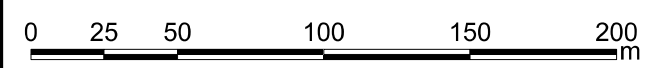
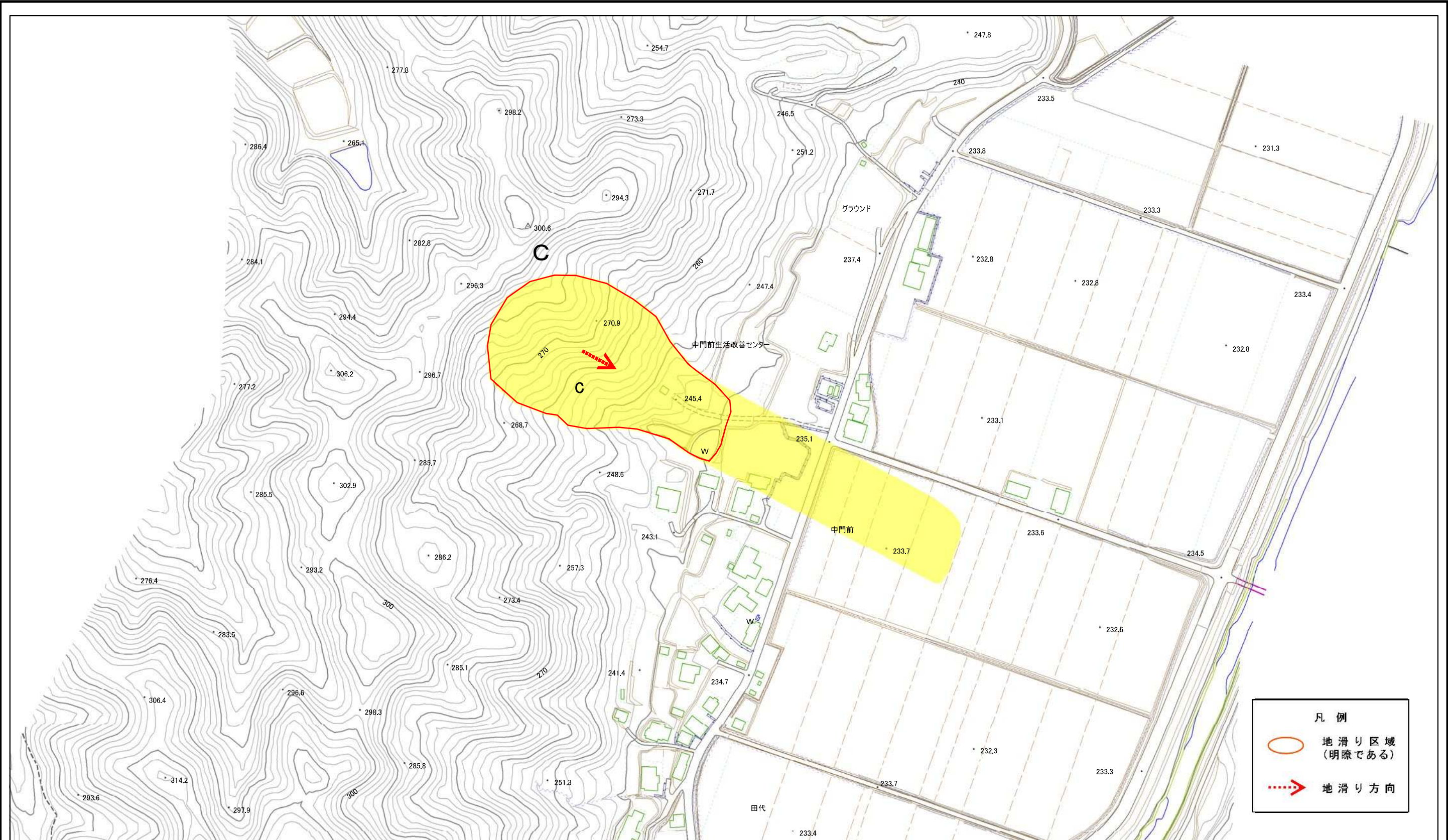
様式-1(地)

土砂災害警戒区域・土砂災害特別警戒区域 位置図

自然現象の種類	地滑り
箇所番号	248-3
箇所名	中門前-3
地滑り区域名	C区域
所在地	秋田県雄勝郡羽後町田代字山崎及び八幡

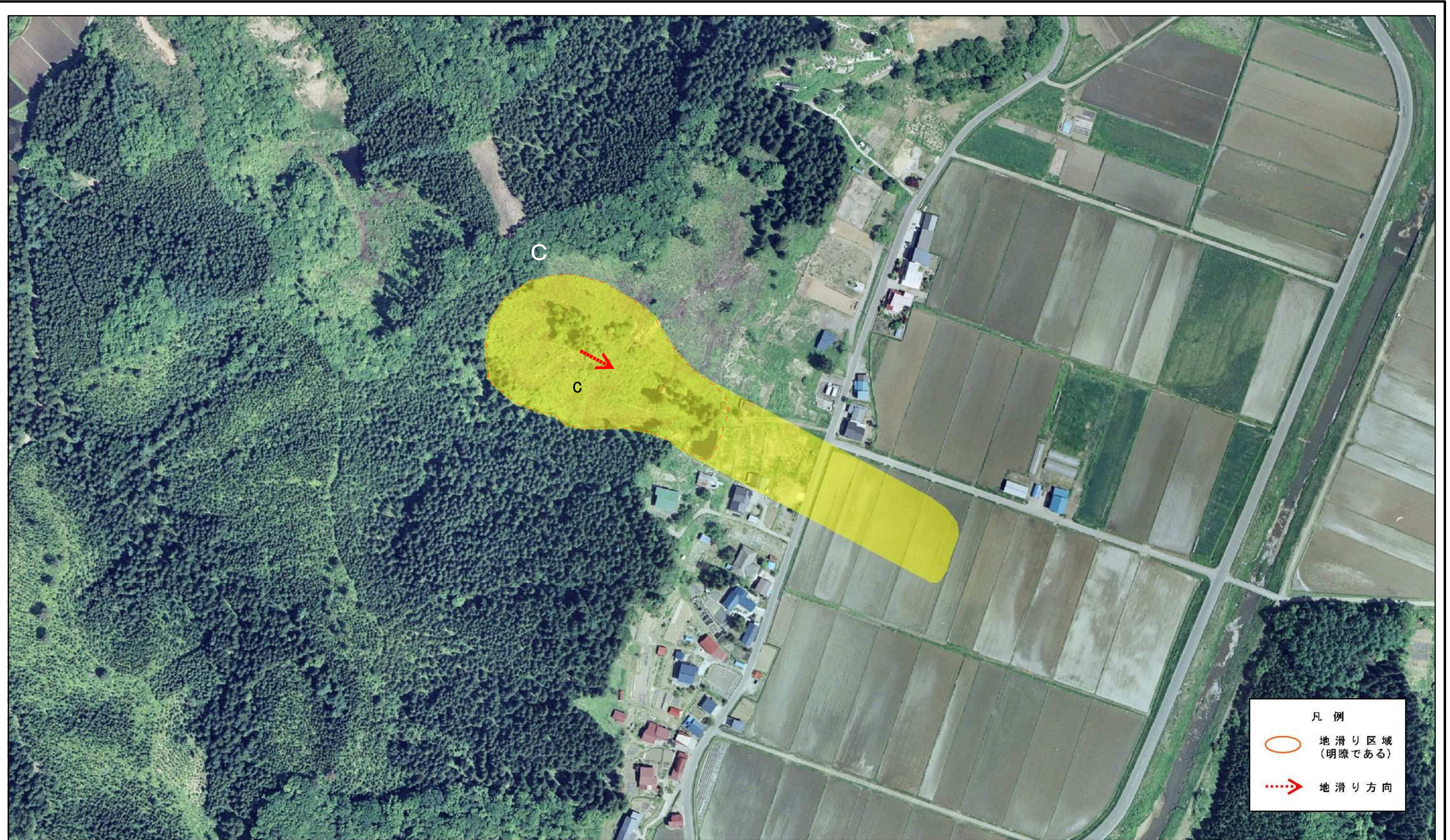
この地図は、国土地理院の承認を得て、同院発行の電子地形図25000及び電地形図20万を複製したものである。(承認番号 平30情複、第1356号)

# 土砂災害警戒区域等の指定の公示に係る図書(その2)





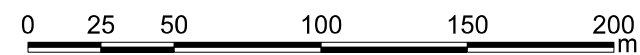
<b>様式-2(地)</b> <b>土砂災害警戒区域・土砂災害特別警戒区域</b> <b>区域図</b>	土砂災害防止法施行令第二条の基準に該当する区域(土砂災害警戒区域)		N 縮尺 1:2,500	自然現象の種類 地滑り	箇所番号 248-3	箇所名 中門前-3
	土砂災害防止法施行令第三条の基準に該当する区域(土砂災害特別警戒区域)			告示番号 第258号	地滑り区域名 C区域	
	告示年月日 令和元年11月5日	所在地 秋田県雄勝郡羽後町田代字山崎及び八幡				

土砂災害警戒区域等の指定の公示に係る図書(その2)



凡例

-  地滑り区域 (明瞭である)
-  地滑り方向



様式-2(地) 土砂災害警戒区域・土砂災害特別警戒区域 区域図	土砂災害防止法施行令第二条の基準に該当する区域(土砂災害警戒区域)		縮尺 1:2,500	自然現象の種類 地滑り	箇所番号 248-3	箇所名 中門前-3
	土砂災害防止法施行令第三条の基準に該当する区域(土砂災害特別警戒区域)			告示番号 第258号	地滑り区域名 C区域	
	告示年月日 令和元年11月5日	所在地 秋田県雄勝郡羽後町田代字山崎及び八幡				