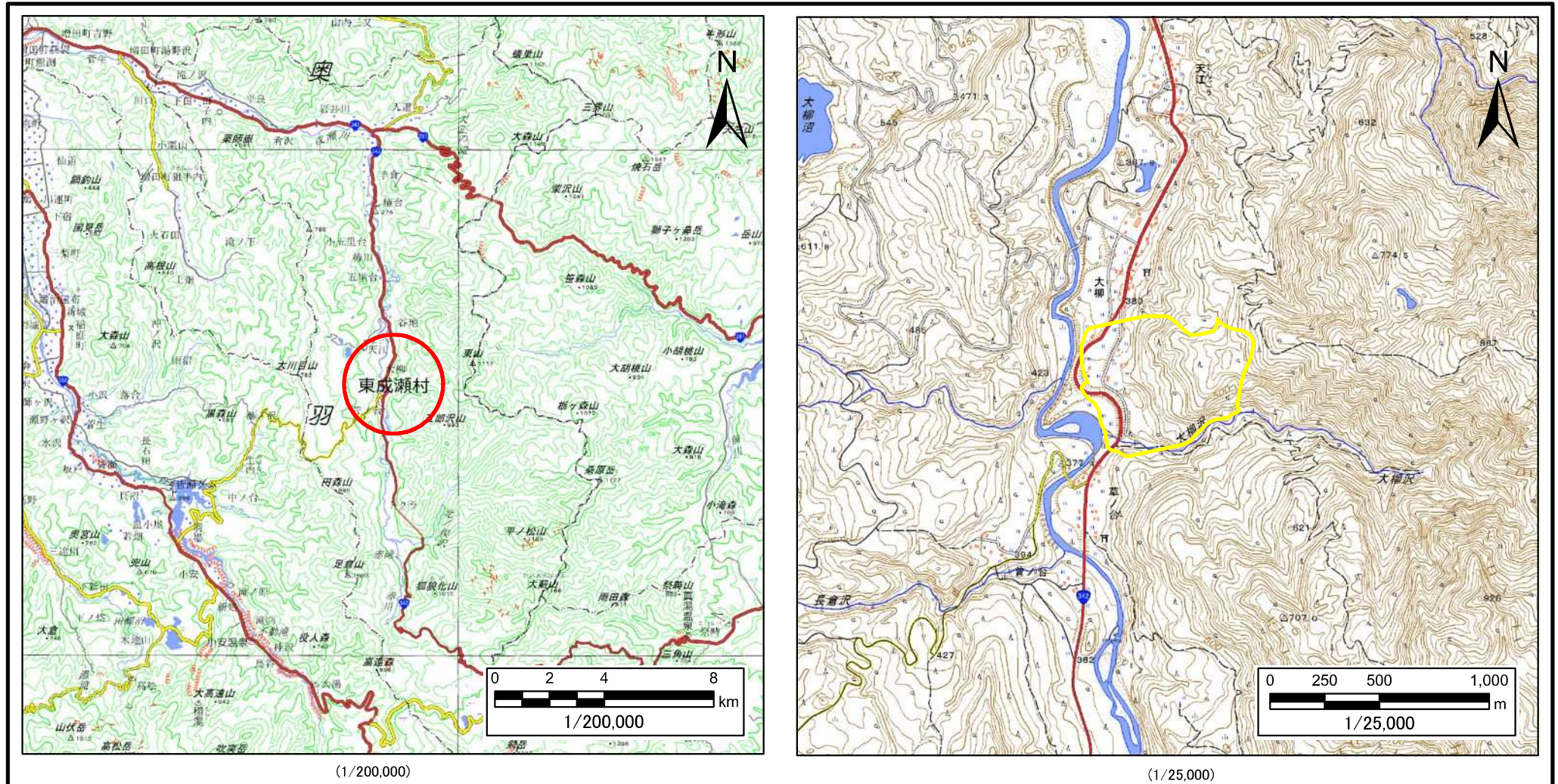


土砂災害警戒区域等の指定の公示に係る図書(その1)



(1/200,000)

(1/25,000)

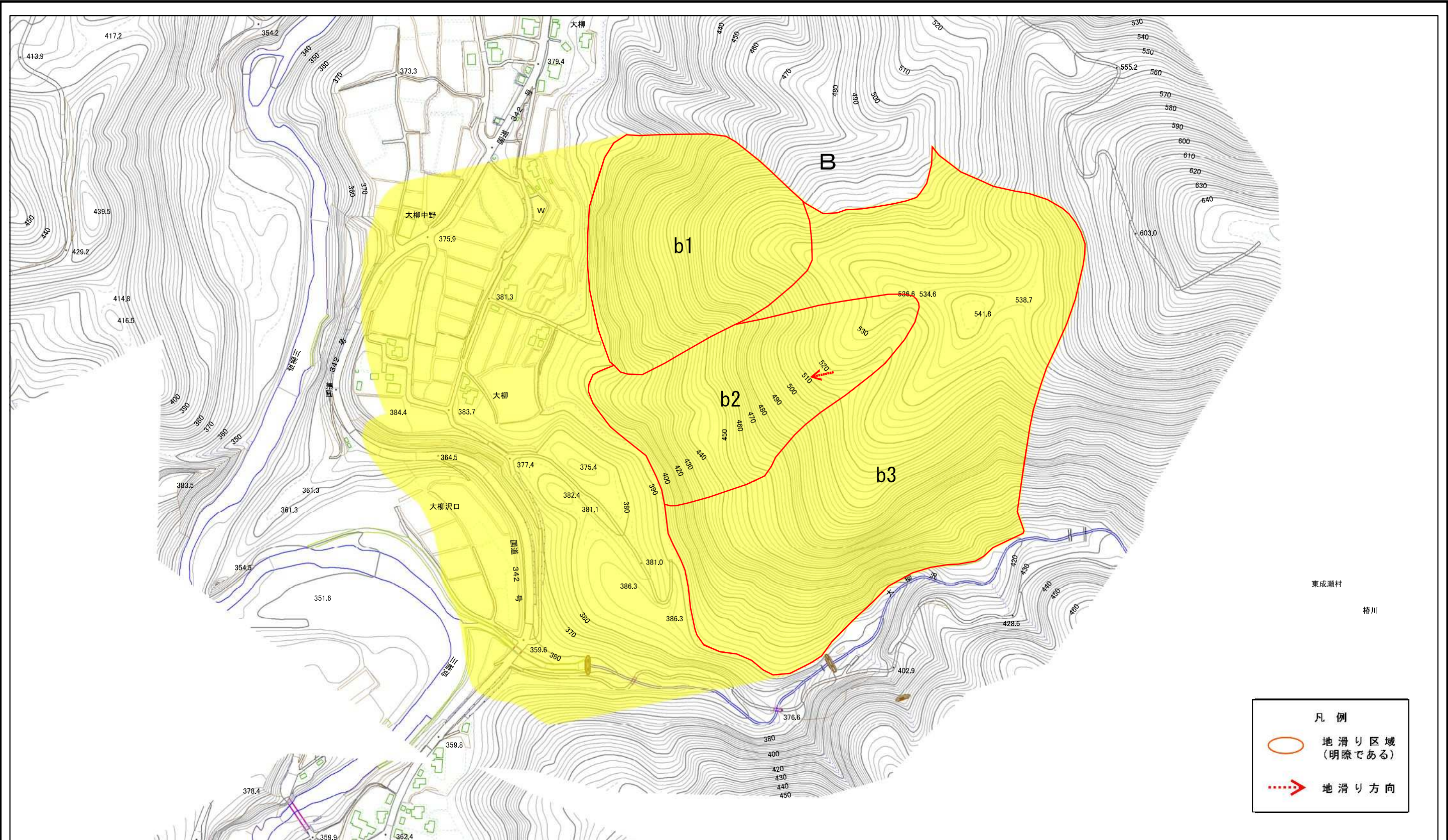
様式-1(地)

土砂災害警戒区域・土砂災害特別警戒区域 位置図

自然現象の種類	地滑り
箇所番号	235-2
箇所名	大柳-2
地滑り区域名	B区域
所在地	秋田県雄勝郡東成瀬村椿川字大柳中野及び大柳

この地図は、国土地理院の承認を得て、同院発行の電子地形図25000及び電地形図20万を複製したものである。(承認番号 平30情複、第1356号)

土砂災害警戒区域等の指定の公示に係る図書(その2)



0 25 50 100 150 200 m

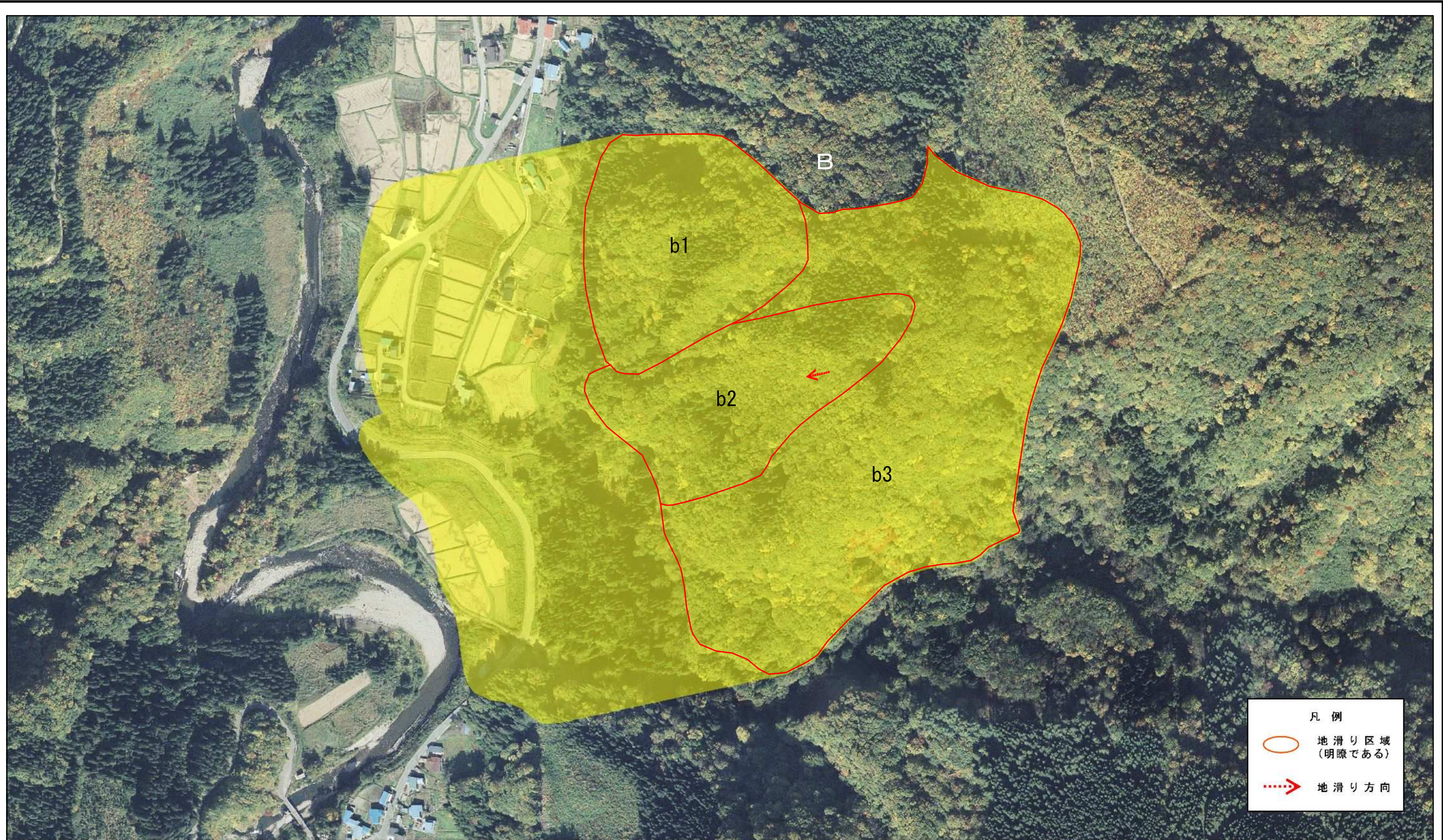
様式-2(地)
土砂災害警戒区域・土砂災害特別警戒区域
区域図

土砂災害防止法施行令第二条の基準に該当する区域(土砂災害警戒区域)
土砂災害防止法施行令第三条の基準に該当する区域(土砂災害特別警戒区域)

縮尺
1:4,000

自然現象の種類	地滑り	箇所番号	235-2	箇所名	大柳-2
告示番号	第258号	地滑り区域名	B区域		
告示年月日	令和元年11月5日	所在地	秋田県雄勝郡東成瀬村椿川字大柳中野及び大柳		

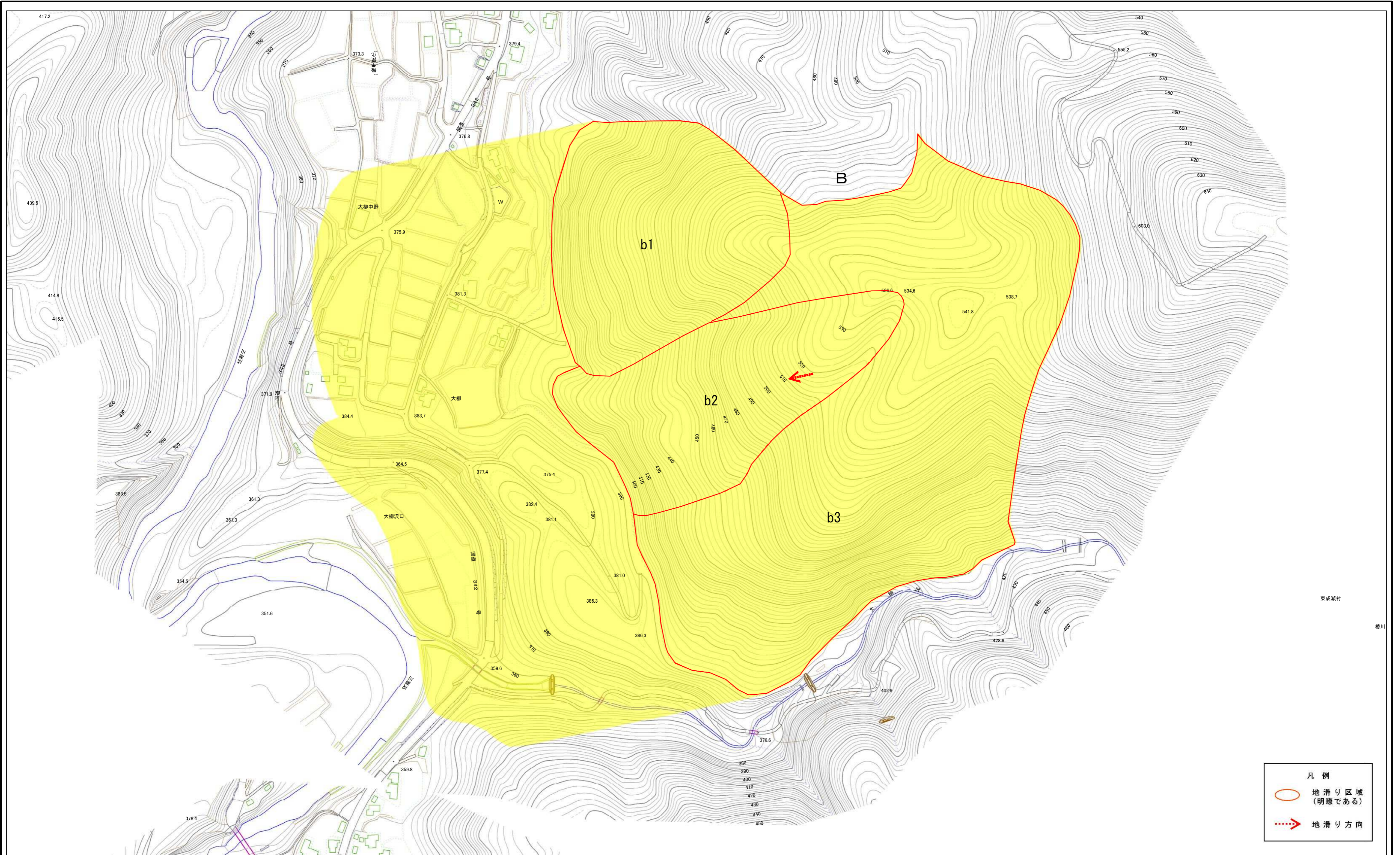
土砂災害警戒区域等の指定の公示に係る図書(その2)



0 25 50 100 150 200 m

様式-2(地) 土砂災害警戒区域・土砂災害特別警戒区域 区域図	土砂災害防止法施行令第二条の基準に該当する区域(土砂災害警戒区域)		縮尺 1:4,000	自然現象の種類 地滑り	箇所番号 235-2	箇所名 大柳-2
	土砂災害防止法施行令第三条の基準に該当する区域(土砂災害特別警戒区域)			告示番号 第258号	地滑り区域名 B区域	
				告示年月日 令和元年11月5日	所在地 秋田県雄勝郡東成瀬村椿川字大柳中野及び大柳	

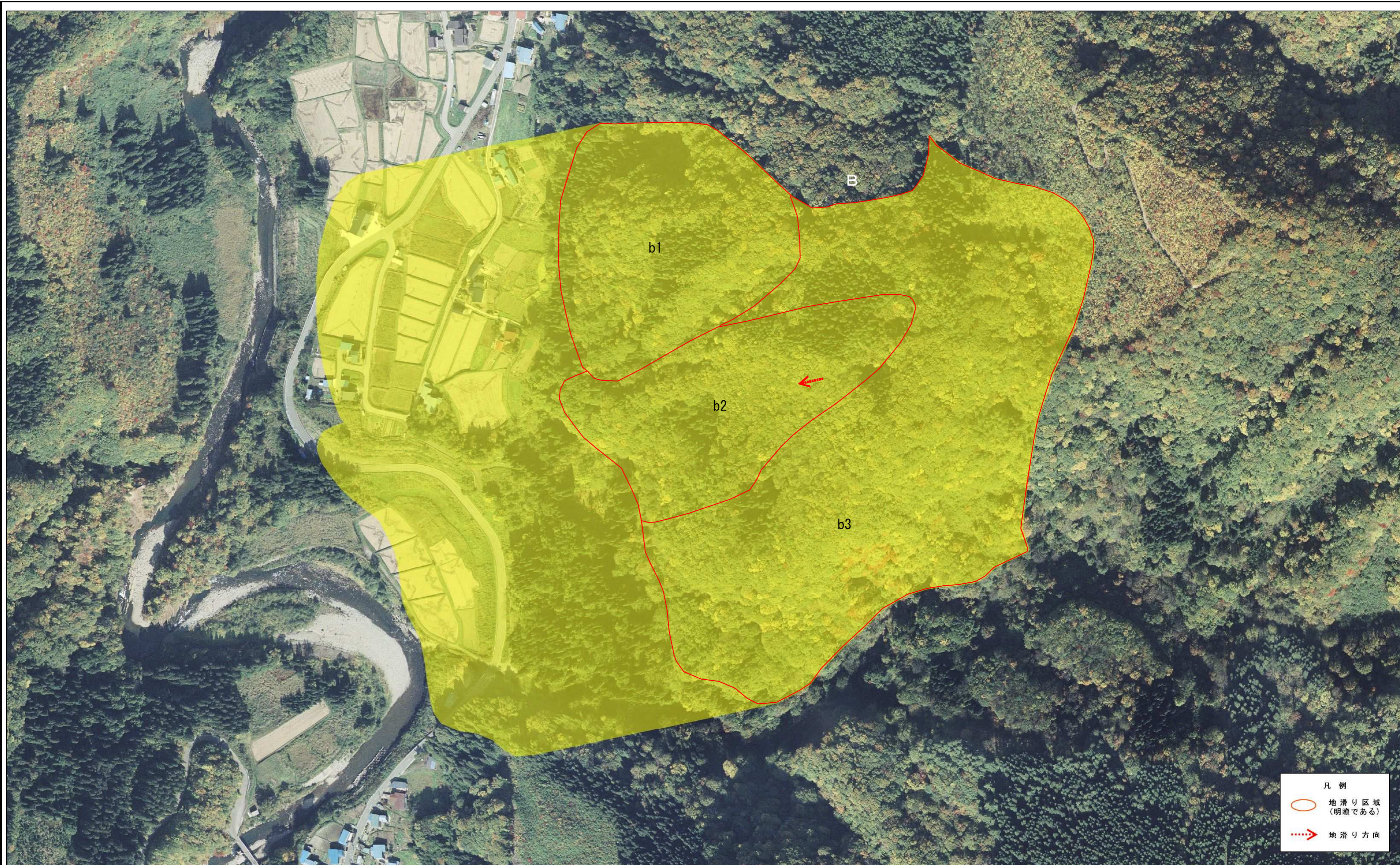
土砂災害警戒区域等の指定の公示に係る図書(その2)





0 25 50 100 150 200 m

様式-2(地) 土砂災害警戒区域・土砂災害特別警戒区域 区域図	土砂災害防止法施行令第二条の基準に該当する区域(土砂災害警戒区域)		自然現象の種類 地滑り	箇所番号 235-2	箇所名 大柳-2
	土砂災害防止法施行令第三条の基準に該当する区域(土砂災害特別警戒区域)			告示番号 第258号	地滑り区域名 B区域
	縮尺 1:2,500	告示年月日 令和元年11月5日		所在地 秋田県雄勝郡東瀬村樺川字大柳中野及び大柳	

土砂災害警戒区域等の指定の公示に係る図書(その2)



- 凡例
-  地滑り区域 (明瞭である)
 -  地滑り方向

0 25 50 100 150 200 m

様式-2(地) 土砂災害警戒区域・土砂災害特別警戒区域 区域図	土砂災害防止法施行令第二条の基準に該当する区域(土砂災害警戒区域)		自然現象の種類 地滑り	箇所番号 235-2	箇所名 大柳-2
	土砂災害防止法施行令第三条の基準に該当する区域(土砂災害特別警戒区域)		縮尺 1:2,500	告示番号 第258号	地滑り区域名 B区域
				告示年月日 令和元年11月5日	所在地 秋田県雄勝郡東成瀬村樺川字大柳中野及び大柳