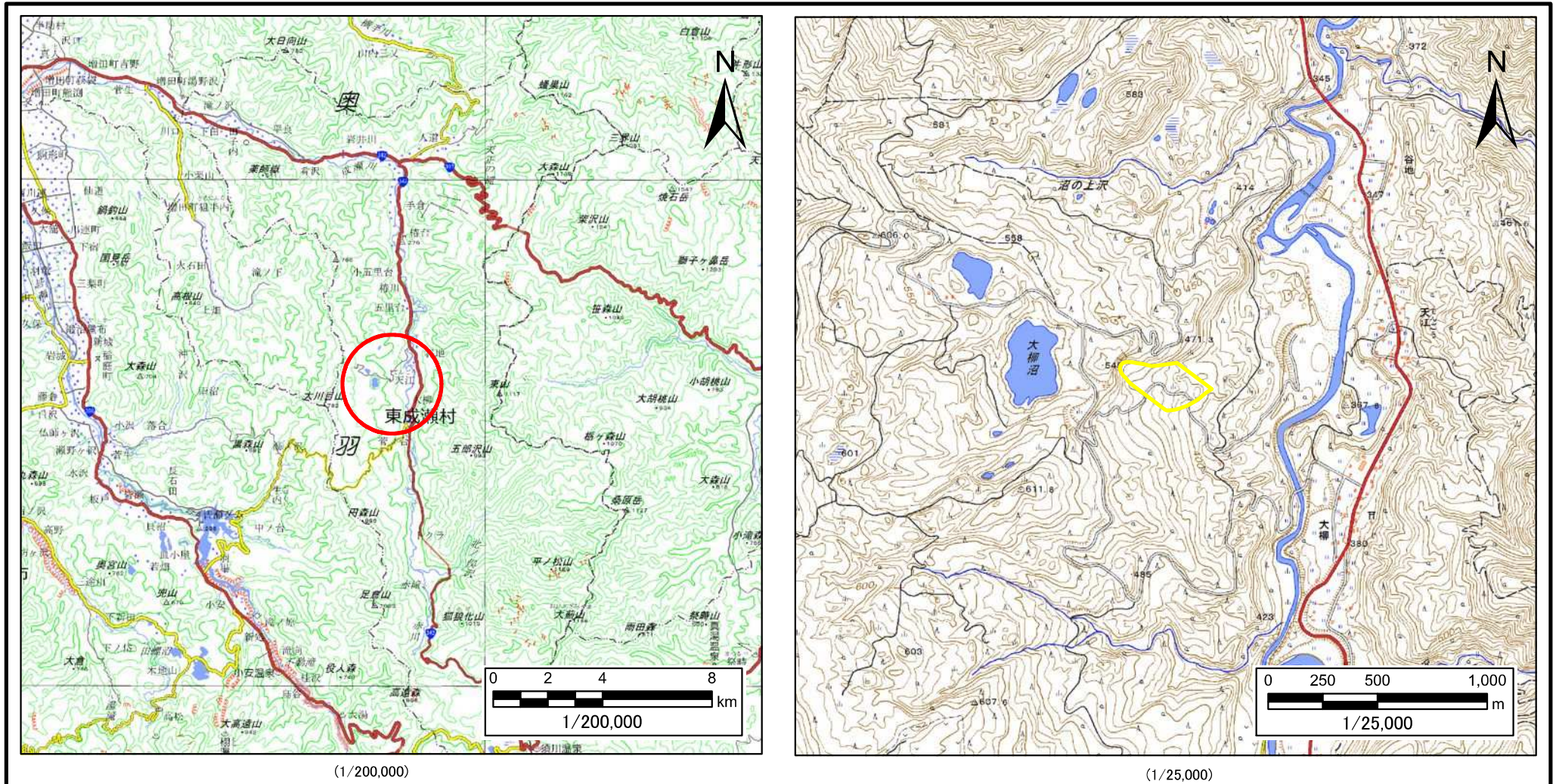


# 土砂災害警戒区域等の指定の公示に係る図書(その1)



様式-1(地)

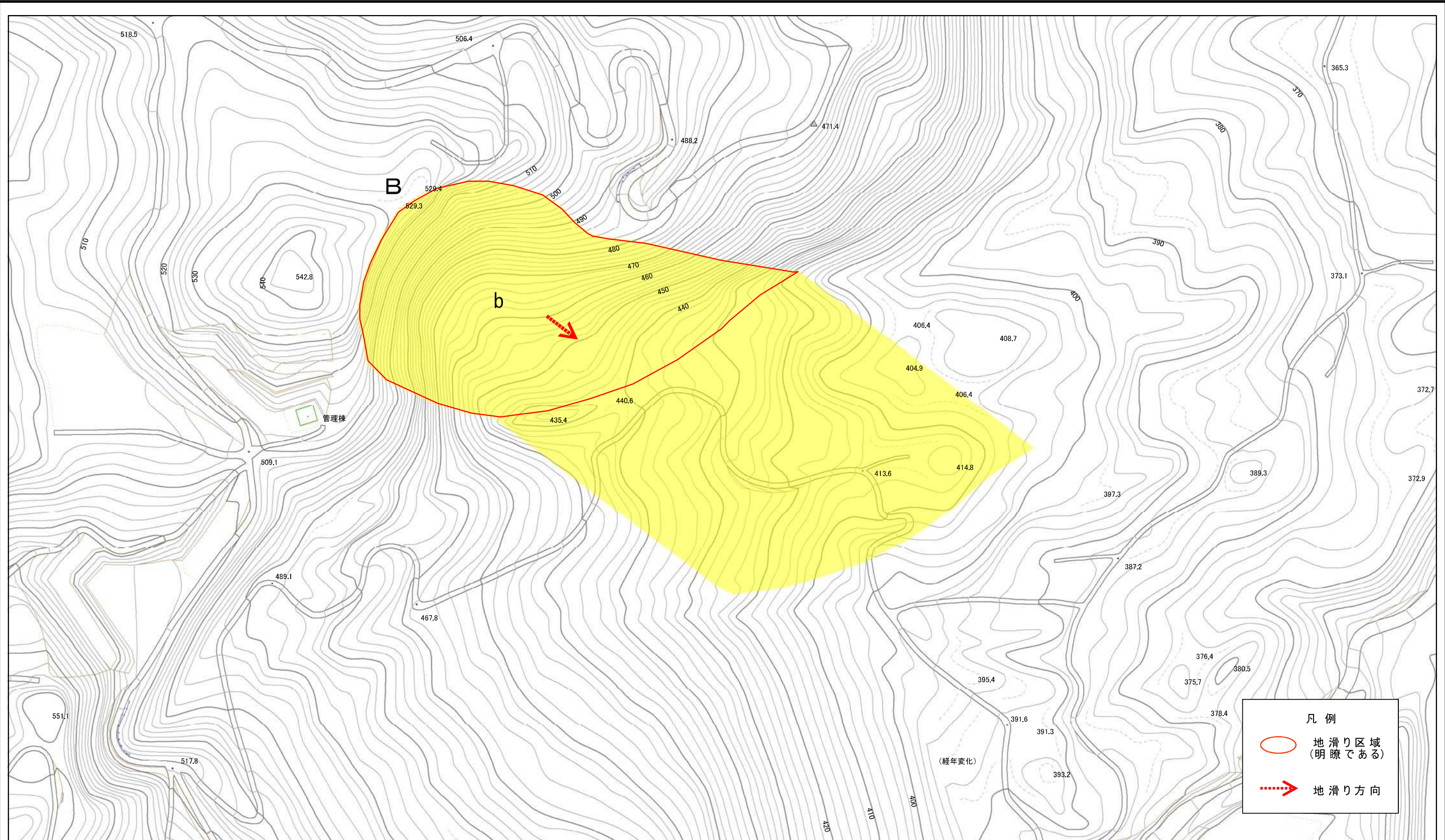
土砂災害警戒区域・土砂災害特別警戒区域 位置図

自然現象の種類	地滑り
箇所番号	236-2
箇所名	谷地-2
地滑り区域名	B区域
所在地	秋田県雄勝郡東成瀬村椿川字胡桃台

この地図は、国土地理院の承認を得て、同院発行の電子地形図25000及び電子地形図20万を複製したものである。(承認番号 平30情複、第1356号)



# 土砂災害警戒区域等の指定の公示に係る図書(その2)



0 25 50 100 150 200 m

様式-2(地)  
土砂災害警戒区域・土砂災害特別警戒区域  
区域図

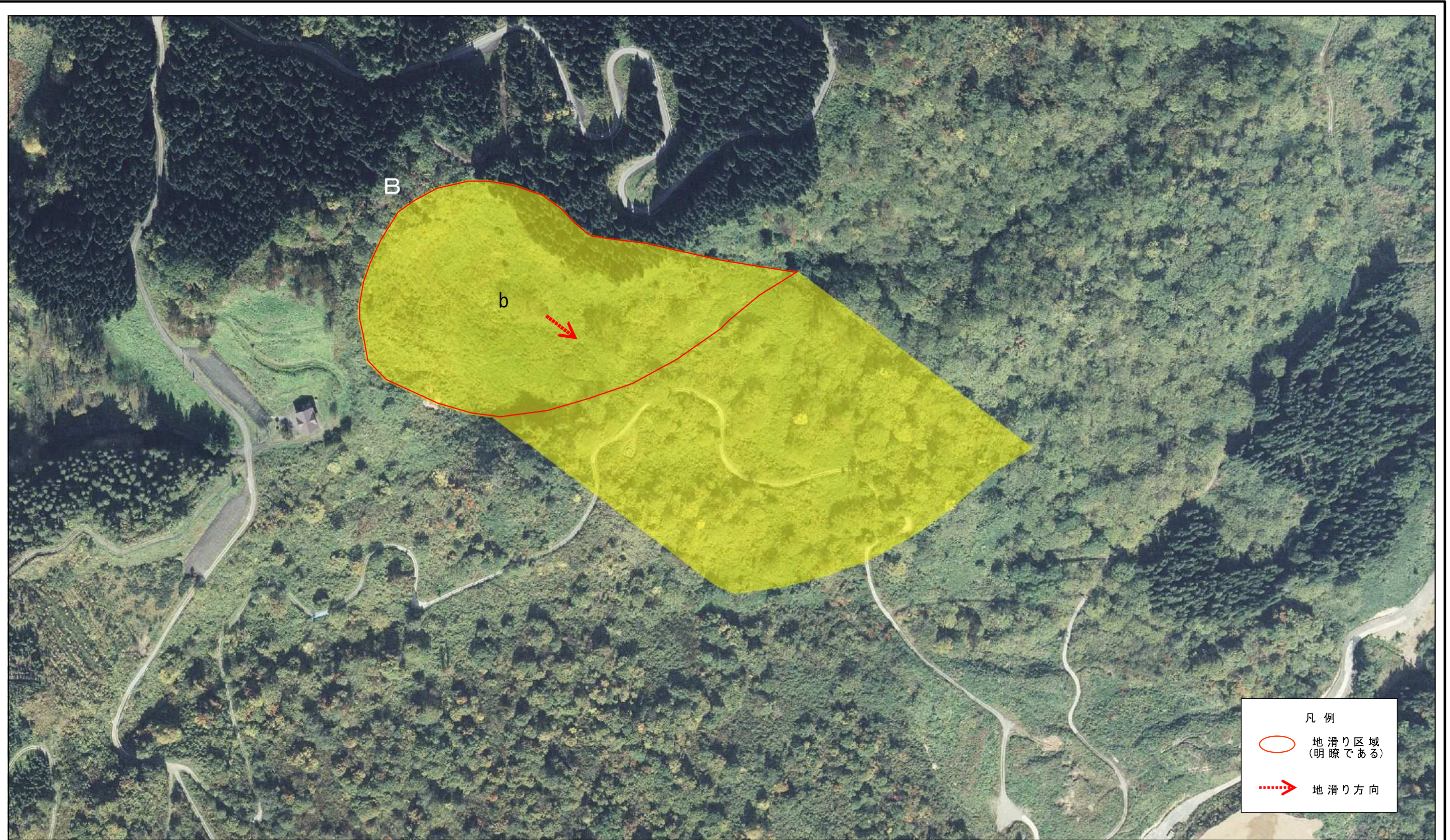
土砂災害防止法施行令第二条の基準に該当する区域(土砂災害警戒区域)  
土砂災害防止法施行令第三条の基準に該当する区域(土砂災害特別警戒区域)

縮尺  
1:2,500



自然現象の種類	地滑り	箇所番号	236-2	箇所名	谷地-2
告示番号	第258号	地滑り区域名	B区域		
告示年月日	令和元年11月5日	所在地	秋田県雄勝郡東成瀬村椿川字胡桃台		



土砂災害警戒区域等の指定の公示に係る図書(その2)



0 25 50 100 150 200 m

凡例	
	地滑り区域 (明瞭である)
	地滑り方向

様式-2(地) 土砂災害警戒区域・土砂災害特別警戒区域 区域図	土砂災害防止法施行令第二条の基準に該当する区域(土砂災害警戒区域)		縮尺 1:2,500	自然現象の種類	地滑り	箇所番号	236-2	箇所名	谷地-2	
	土砂災害防止法施行令第三条の基準に該当する区域(土砂災害特別警戒区域)			告示番号	第258号	地滑り区域名	B区域			
				告示年月日	令和元年11月5日		所在地	秋田県雄勝郡東成瀬村椿川字胡桃台		