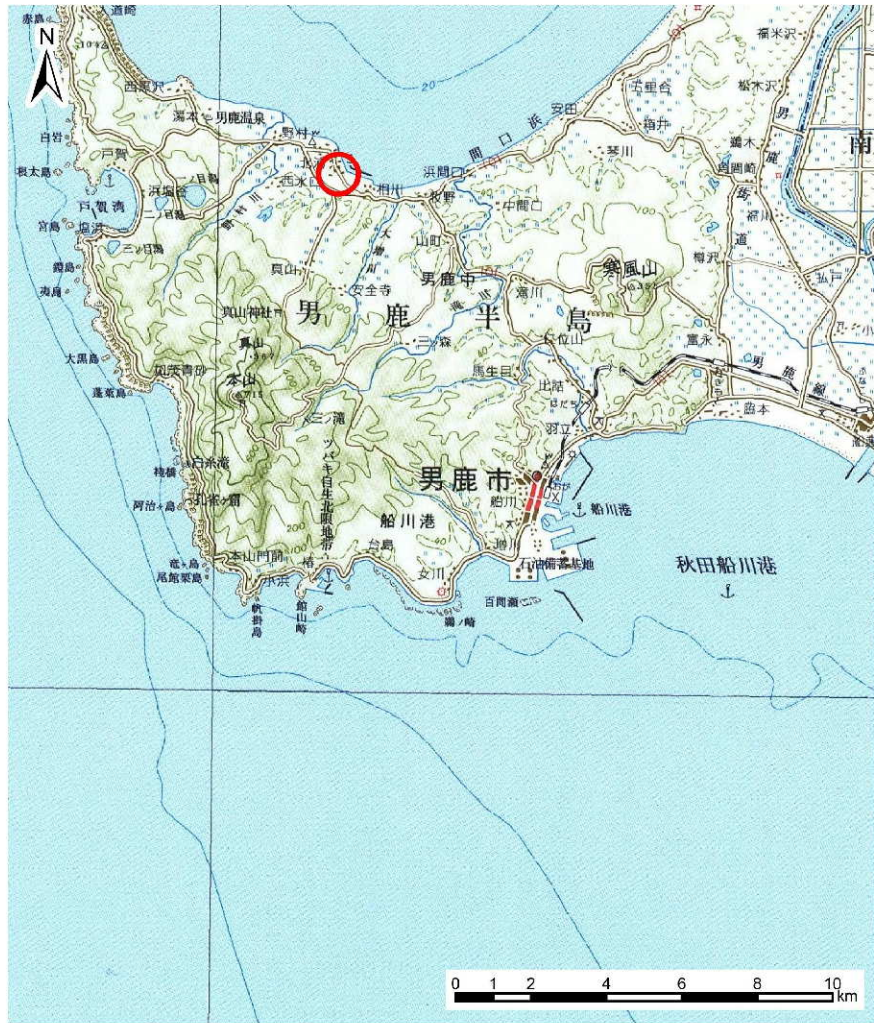


# 土砂災害警戒区域等の指定の公示に係る図書(その1)



位置図 (1/200,000)



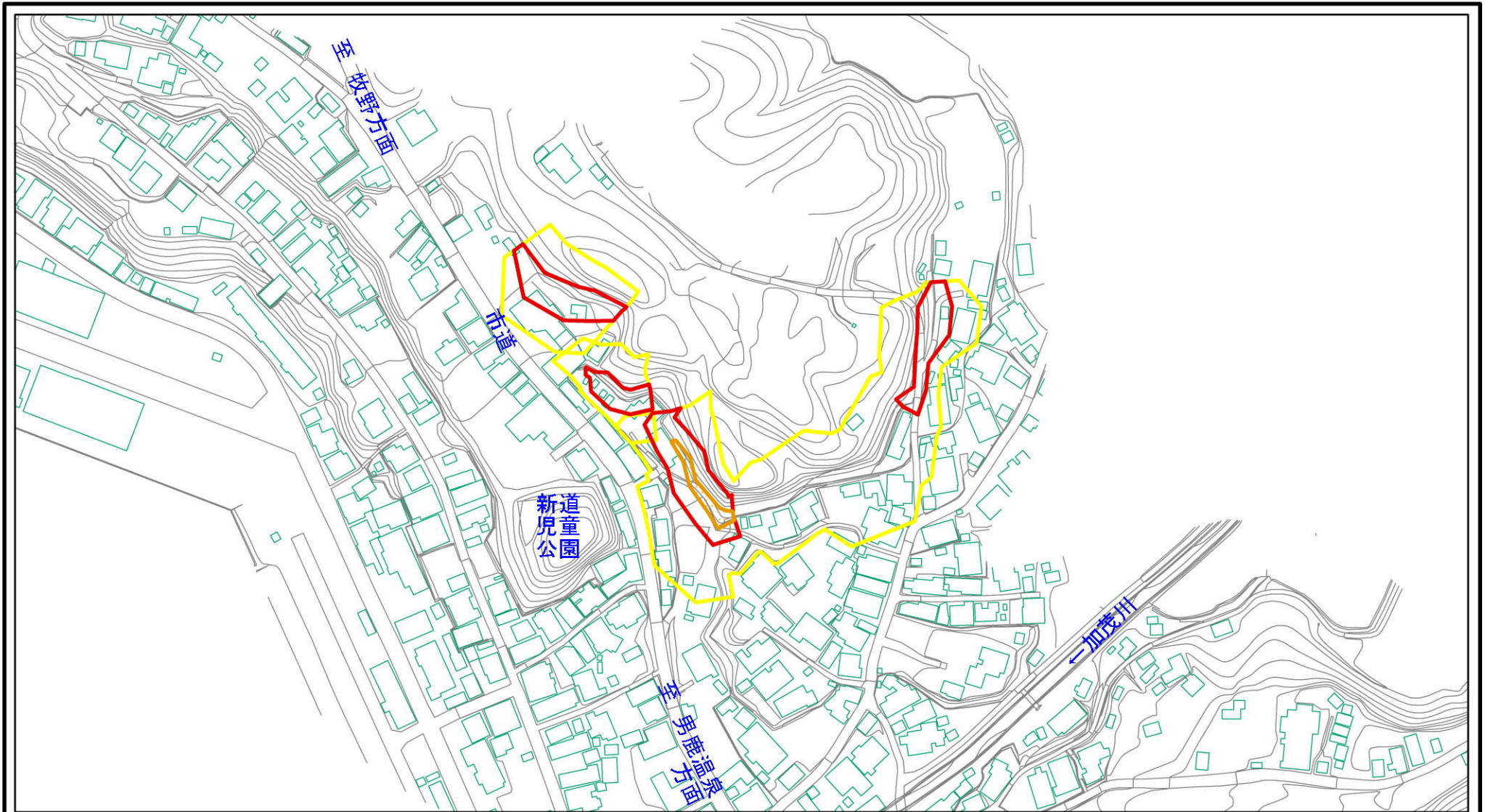
位置図 (1/25,000)

様式-1(急)  
土砂災害警戒区域・土砂災害特別警戒区域  
位置図

自然現象の種類	急傾斜地の崩壊
箇所番号	I-1261
箇所名	忍田1号
所在地	秋田県男鹿市北浦北浦字忍田

この地図は、国土地理院の承認を得て、同院発行の20万分の1・2万5千分の1の地形図を複製したものである。

# 土砂災害警戒区域等の指定の公示に係る図書(その2)



0 25 50 100  
m

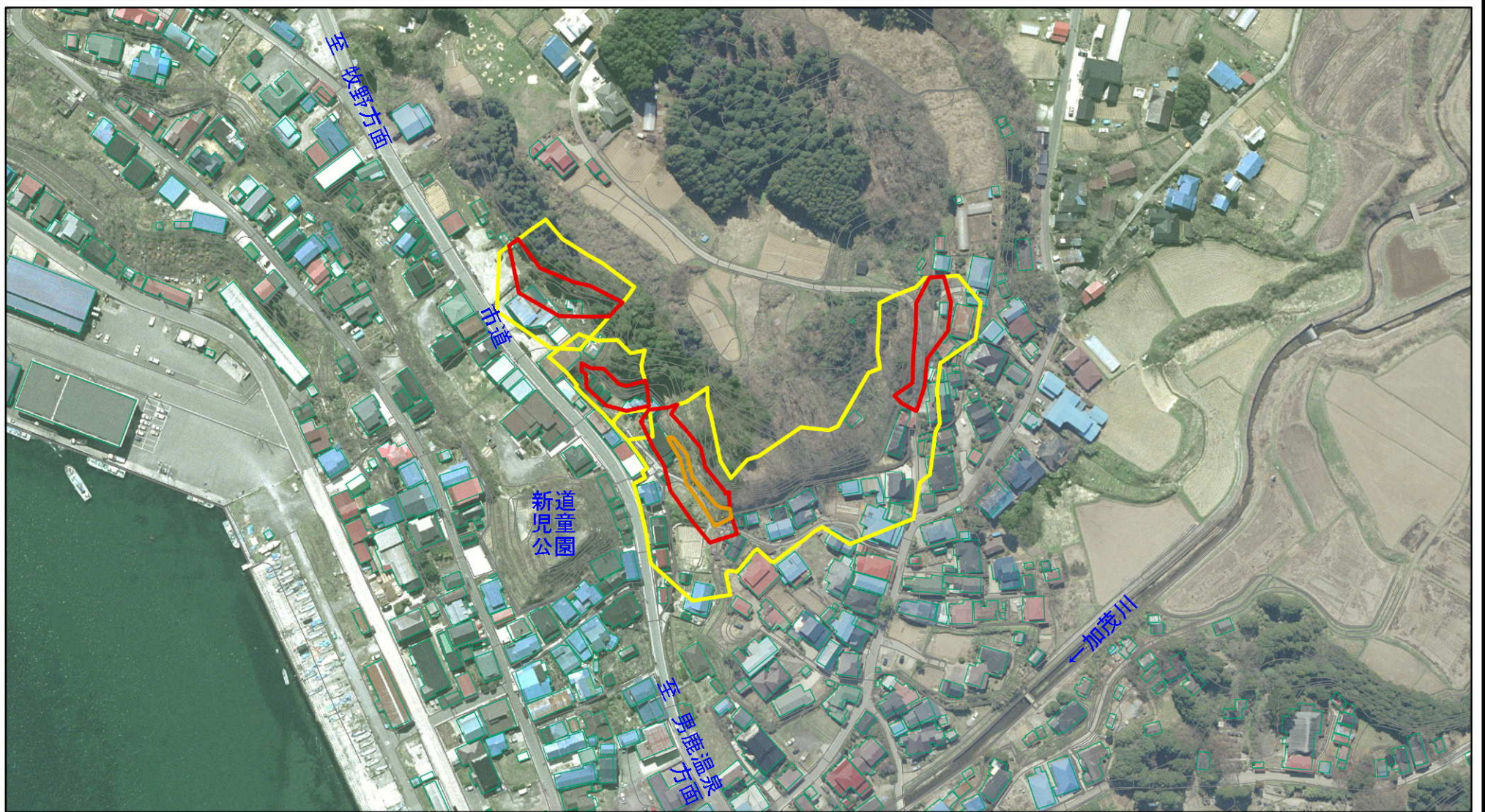
様式-2(急)  
土砂災害警戒区域・土砂災害特別警戒区域  
区域図(その1)

土砂災害防止法施行令第二条の基準に該当する区域	
土砂災害防止法施行令第三条の基準に該当する区域	
それ以外の区域	

縮尺  
1:2,500

自然現象の種類	急傾斜地の崩壊	箇所番号	I-1261
告示番号	第482号	箇所名	忍田1号
告示年月日	平成21年10月30日	所在地	秋田県男鹿市北浦北浦字忍田

# 土砂災害警戒区域等の指定の公示に係る図書(その2)



0 25 50 100 m

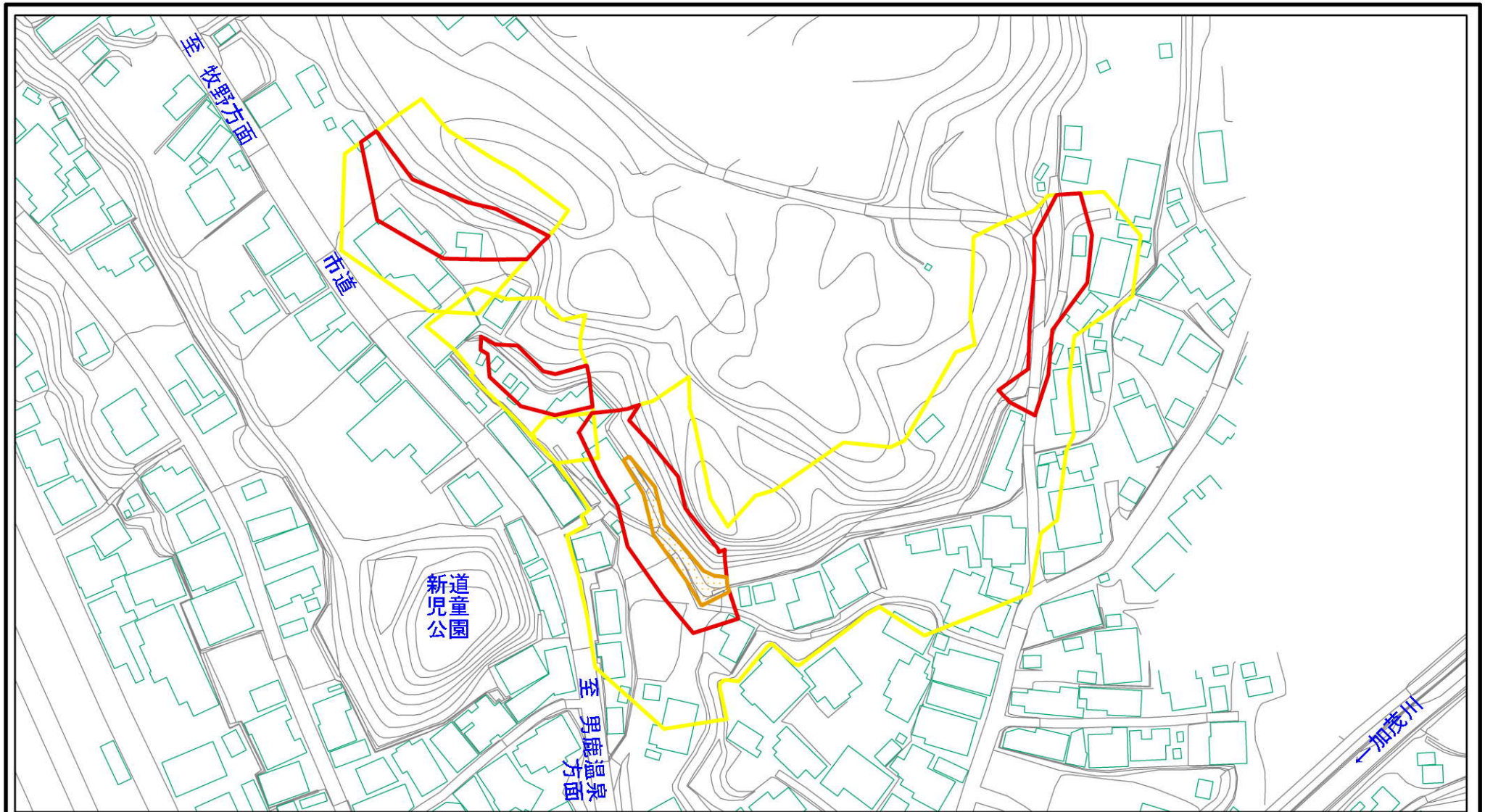
様式-2(急)  
土砂災害警戒区域・土砂災害特別警戒区域  
区域図(その1)

土砂災害防止法施行令第二条の基準に該当する区域	
土砂災害防止法施行令第三条の基準に該当する区域	
それ以外の区域	

	縮尺
	1:2,500

自然現象の種類	急傾斜地の崩壊	箇所番号	I-1261
告示番号	第482号	箇所名	忍田1号
告示年月日	平成21年10月30日	所在地	秋田県男鹿市北浦北浦字忍田

# 土砂災害警戒区域等の指定の公示に係る図書(その2-1)



様式-2-1(急)

土砂災害警戒区域・土砂災害特別警戒区域  
区域図(その2)

土砂災害防止法施行令第二条の基準に該当する区域	
土砂災害防止法施行令第三条の基準に該当する区域	
それ以外の区域	

	縮尺
	1:1,500

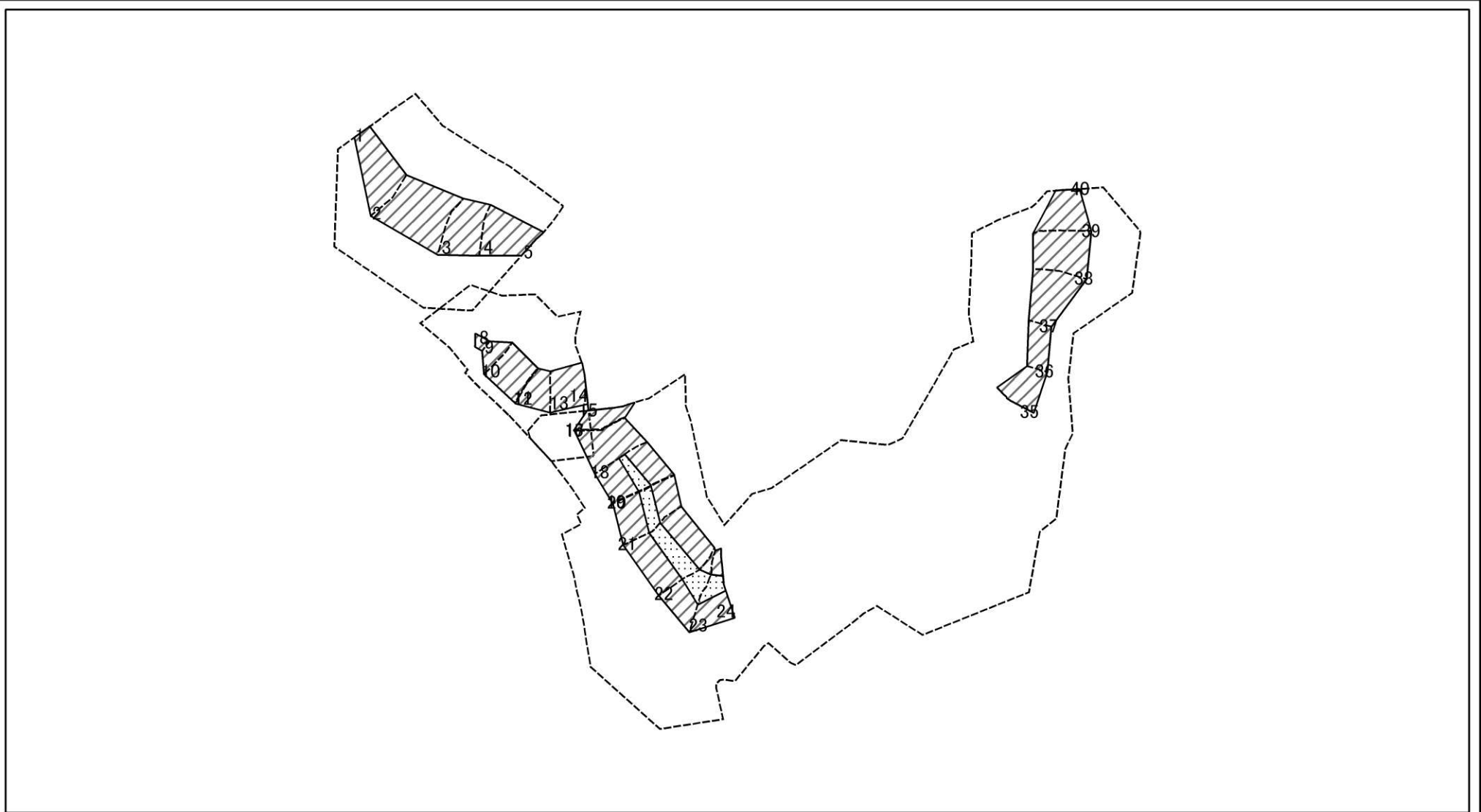
自然現象の種類	急傾斜地の崩壊	箇所番号	I-1261
告示番号	第482号	箇所名	忍田1号
告示年月日	平成21年10月30日	所在地	秋田県男鹿市北浦北浦字忍田

# 土砂災害警戒区域等の指定の公示に係る図書(その2-1)



様式-2-1(急) 土砂災害警戒区域・土砂災害特別警戒区域 区域図(その2)	土砂災害防止法施行令第二条の基準に該当する区域		自然現象の種類 急傾斜地の崩壊 告示番号 第482号 告示年月日 平成21年10月30日	箇所番号	I-1261	
	土砂災害防止法施行令第三条の基準に該当する区域			縮尺	箇所名	忍田1号
	土砂等の(移動)高さが1m以下の場合、土砂等の移動による力が100kN/mを超える区域			1:1,500	所在地	秋田県男鹿市北浦北浦字忍田
	土砂等の堆積の高さが3mを超える区域					
	それ以外の区域					

# 土砂災害警戒区域等の指定の公示に係る図書(その2-2)



図中の数字は横断測線番号を示す

様式-2-2(急)  
土砂災害特別警戒区域の区域区分図  
(急傾斜地の崩壊に伴う土石等の移動により  
建築物の地上部に作用すると想定される力)

土砂災害防止法施行令第二条の基準に該当する区域	
土砂災害防止法施行令第三条の基準に該当する区域	
それ以外の区域	

	縮尺
	1:1,500

自然現象の種類	急傾斜地の崩壊
告示番号	第482号
告示年月日	平成21年10月30日

箇所番号	I-1261
箇所名	忍田1号
所在地	秋田県男鹿市北浦北浦字忍田

# 土砂災害警戒区域等の指定の公示に係る図書(その2-3)



図中の数字は横断測線番号を示す

様式-2-3(急)  
土砂災害特別警戒区域の区域区分図  
(急傾斜地の崩壊に伴う土石等の堆積により  
建築物の地上部に作用すると想定される力)

土砂災害防止法施行令第二条の基準に該当する区域	
土砂災害防止法施行令第三条の基準に該当する区域	
それ以外の区域	

縮尺
1:1,500

自然現象の種類	急傾斜地の崩壊
告示番号	第482号
告示年月日	平成21年10月30日

箇所番号	I-1261
箇所名	忍田1号
所在地	秋田県男鹿市北浦北浦字忍田

## 土砂災害警戒区域等の指定の公示に係る図書(その3)

横断測線の区間	土石等の移動により建築物の地上部に作用すると想定される力				土石等の堆積により建築物の地上部に作用すると想定される力				横断測線の区間	土石等の移動により建築物の地上部に作用すると想定される力				土石等の堆積により建築物の地上部に作用すると想定される力			
	土石等の(移動)高さが1m以下の場合、土石等の移動による力が100kN/m <sup>2</sup> を超える区域		それ以外の区域		土石等の堆積の高さが3mを超える区域		それ以外の区域			土石等の(移動)高さが1m以下の場合、土石等の移動による力が100kN/m <sup>2</sup> を超える区域		それ以外の区域		土石等の堆積の高さが3mを超える区域		それ以外の区域	
	力の大きさのうち最大のもの (kN/m <sup>2</sup> )	土石等の高さ (m)	力の大きさのうち最大のもの (kN/m <sup>2</sup> )	土石等の高さ (m)	力の大きさのうち最大のもの (kN/m <sup>2</sup> )	土石等の高さ (m)	力の大きさのうち最大のもの (kN/m <sup>2</sup> )	土石等の高さ (m)		力の大きさのうち最大のもの (kN/m <sup>2</sup> )	土石等の高さ (m)	力の大きさのうち最大のもの (kN/m <sup>2</sup> )	土石等の高さ (m)	力の大きさのうち最大のもの (kN/m <sup>2</sup> )	土石等の高さ (m)	力の大きさのうち最大のもの (kN/m <sup>2</sup> )	土石等の高さ (m)
1 ~ 2	-	-	98.42	1.00	-	-	10.80	2.14	32 ~ 33	-	-	-	-	-	-	-	
2 ~ 3	-	-	100.00	1.00	-	-	10.80	2.14	33 ~ 34	-	-	-	-	-	-	-	
3 ~ 4	-	-	100.00	1.00	-	-	12.18	2.41	35 ~ 36	-	-	92.33	1.00	-	-	9.53	1.89
4 ~ 5	-	-	99.74	1.00	-	-	12.18	2.41	36 ~ 37	-	-	66.69	1.00	-	-	9.17	1.81
分割									37 ~ 38	-	-	98.30	1.00	-	-	10.80	2.14
6 ~ 7	-	-	-	-	-	-	-	-	38 ~ 39	-	-	98.30	1.00	-	-	10.80	2.14
8 ~ 9	-	-	41.26	1.00	-	-	12.42	2.46	39 ~ 40	-	-	97.56	1.00	-	-	10.37	2.05
9 ~ 10	-	-	86.92	1.00	-	-	12.77	2.53									
10 ~ 11	-	-	86.92	1.00	-	-	12.89	2.55									
12 ~ 13	-	-	86.57	1.00	-	-	10.44	2.07									
13 ~ 14	-	-	85.36	1.00	-	-	10.65	2.11									
分割																	
15 ~ 16	-	-	97.41	1.00	-	-	11.63	2.30									
17 ~ 18	-	-	100.00	1.00	-	-	11.24	2.22									
18 ~ 19	113.27	1.00	100.00	1.00	-	-	12.80	2.53									
20 ~ 21	113.94	1.00	100.00	1.00	-	-	14.32	2.83									
21 ~ 22	118.18	1.00	100.00	1.00	-	-	14.32	2.83									
22 ~ 23	128.81	1.00	100.00	1.00	-	-	14.20	2.81									
23 ~ 24	128.81	1.00	100.00	1.00	-	-	14.47	2.86									
25 ~ 26	-	-	-	-	-	-	-	-									
26 ~ 27	-	-	-	-	-	-	-	-									
27 ~ 28	-	-	-	-	-	-	-	-									
28 ~ 29	-	-	-	-	-	-	-	-									
29 ~ 30	-	-	-	-	-	-	-	-									
30 ~ 31	-	-	-	-	-	-	-	-									
31 ~ 32	-	-	-	-	-	-	-	-									

様式-3(急) 建築物の構造の規制に必要な衝撃に関する事項	自然現象の種類	急傾斜地の崩壊	箇所番号	I-1261
	告示番号	第482号	箇所名	忍田1号
	告示年月日	平成21年10月30日	所在地	秋田県男鹿市北浦北浦字忍田