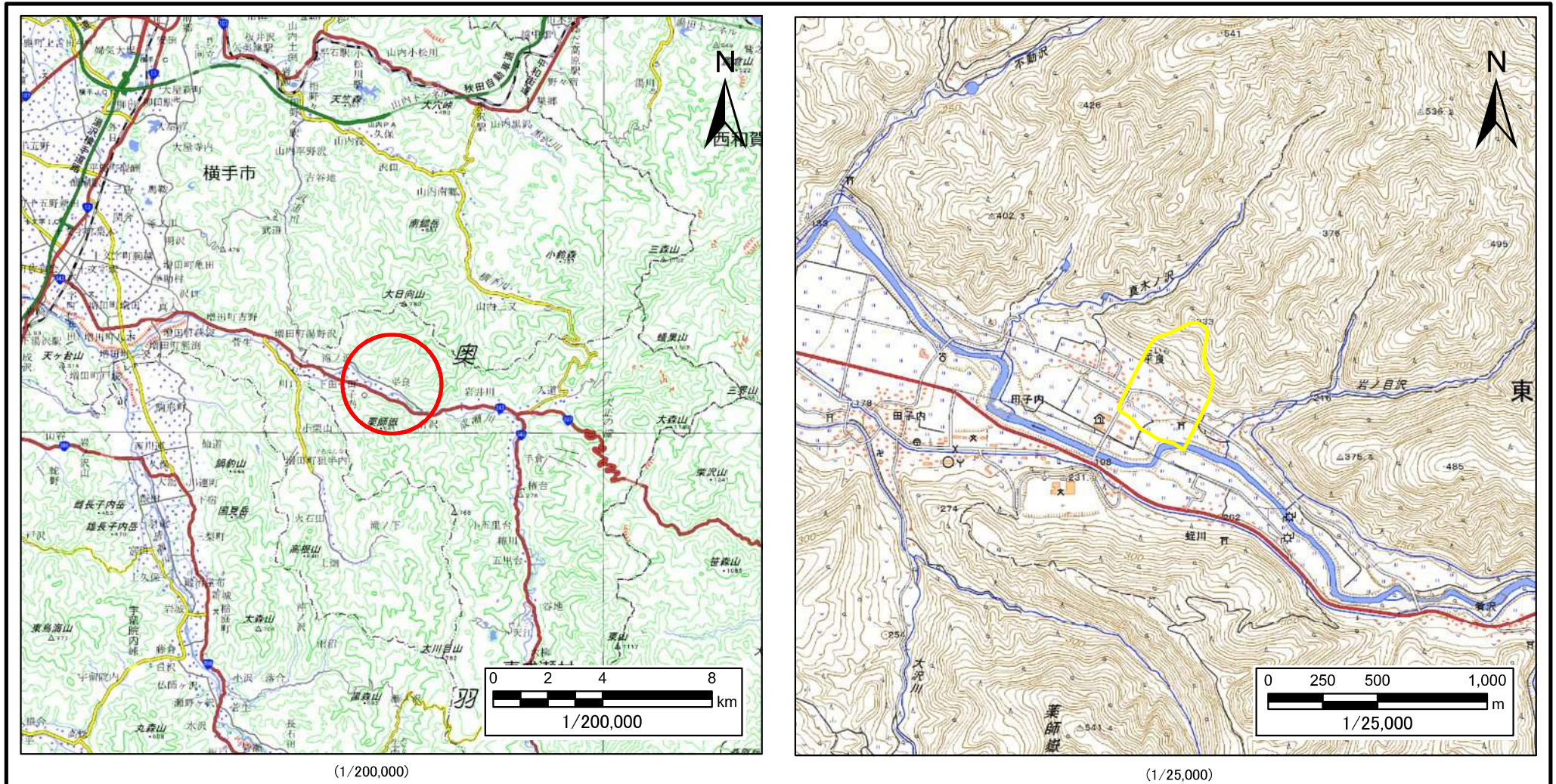


# 土砂災害警戒区域等の指定の公示に係る図書(その1)



(1/200,000)

(1/25,000)

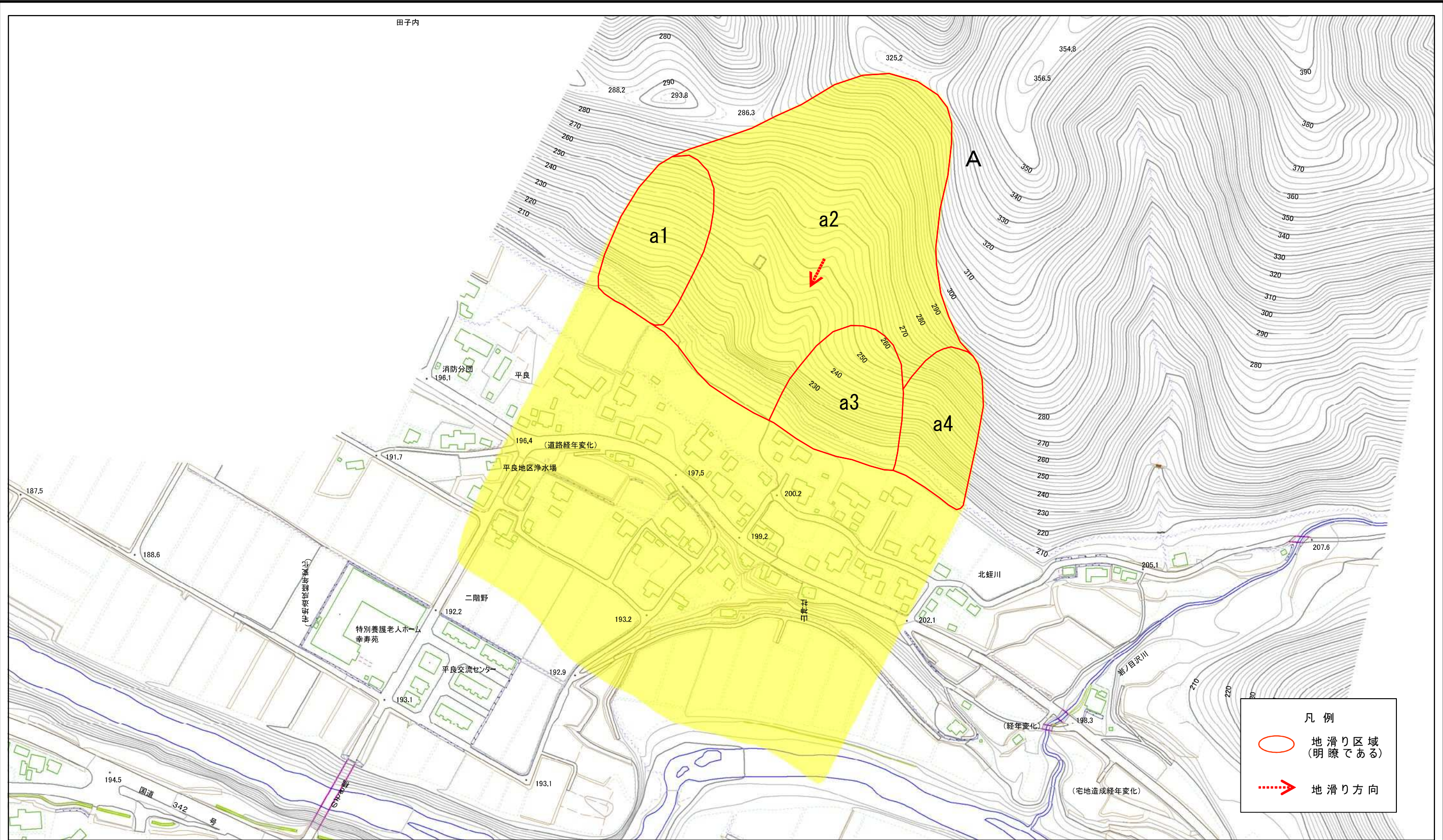
様式-1(地)

土砂災害警戒区域・土砂災害特別警戒区域 位置図

自然現象の種類	地滑り
箇所番号	241
箇所名	平良
地滑り区域名	A区域
所在地	秋田県雄勝郡東成瀬村田子内字平良

この地図は、国土地理院の承認を得て、同院発行の電子地形図25000及び電地形図20万を複製したものである。(承認番号 平30情複、第1356号)

# 土砂災害警戒区域等の指定の公示に係る図書(その2)



0 25 50 100 150 200 m

様式-2(地)  
土砂災害警戒区域・土砂災害特別警戒区域  
区域図

土砂災害防止法施行令第二条の基準に該当する区域(土砂災害警戒区域)



自然現象の種類

地滑り

箇所番号

241

箇所名

平良

土砂災害防止法施行令第三条の基準に該当する区域(土砂災害特別警戒区域)



縮尺  
1:3,000

告示番号

第258号

地滑り区域名

A区域

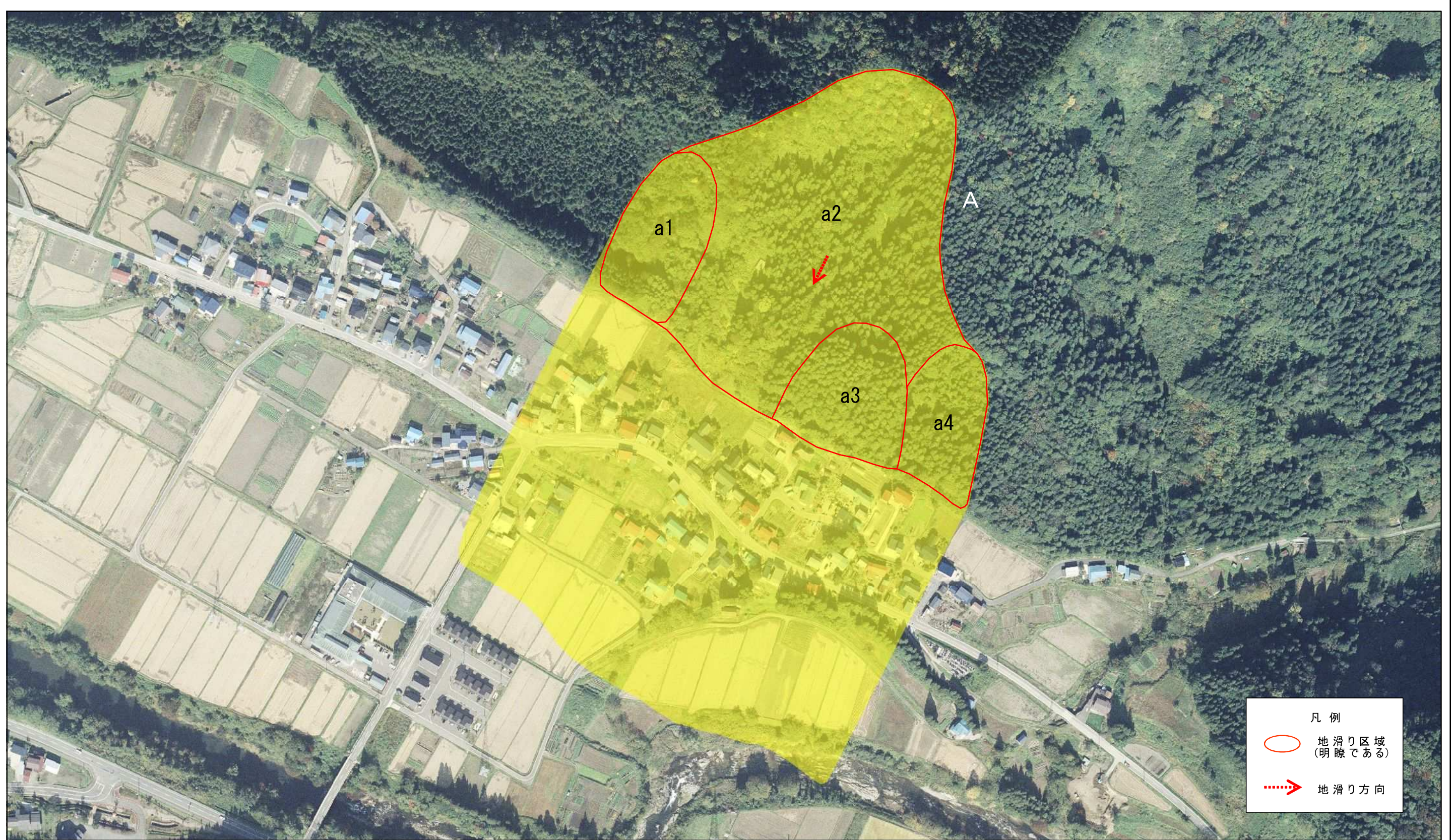
告示年月日

令和元年11月5日

所在地

秋田県雄勝郡東成瀬村田子内字平良

土砂災害警戒区域等の指定の公示に係る図書(その2)



0 25 50 100 150 200 m

様式-2(地)  
土砂災害警戒区域・土砂災害特別警戒区域  
区域図

土砂災害防止法施行令第二条の基準に該当する区域(土砂災害警戒区域)



自然現象の種類

地滑り

箇所番号

241

箇所名

平良

土砂災害防止法施行令第三条の基準に該当する区域(土砂災害特別警戒区域)



縮尺  
1:3,000

告示番号

第258号

地滑り区域名

A区域

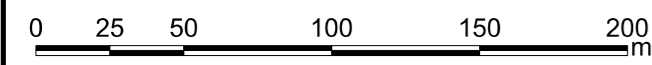
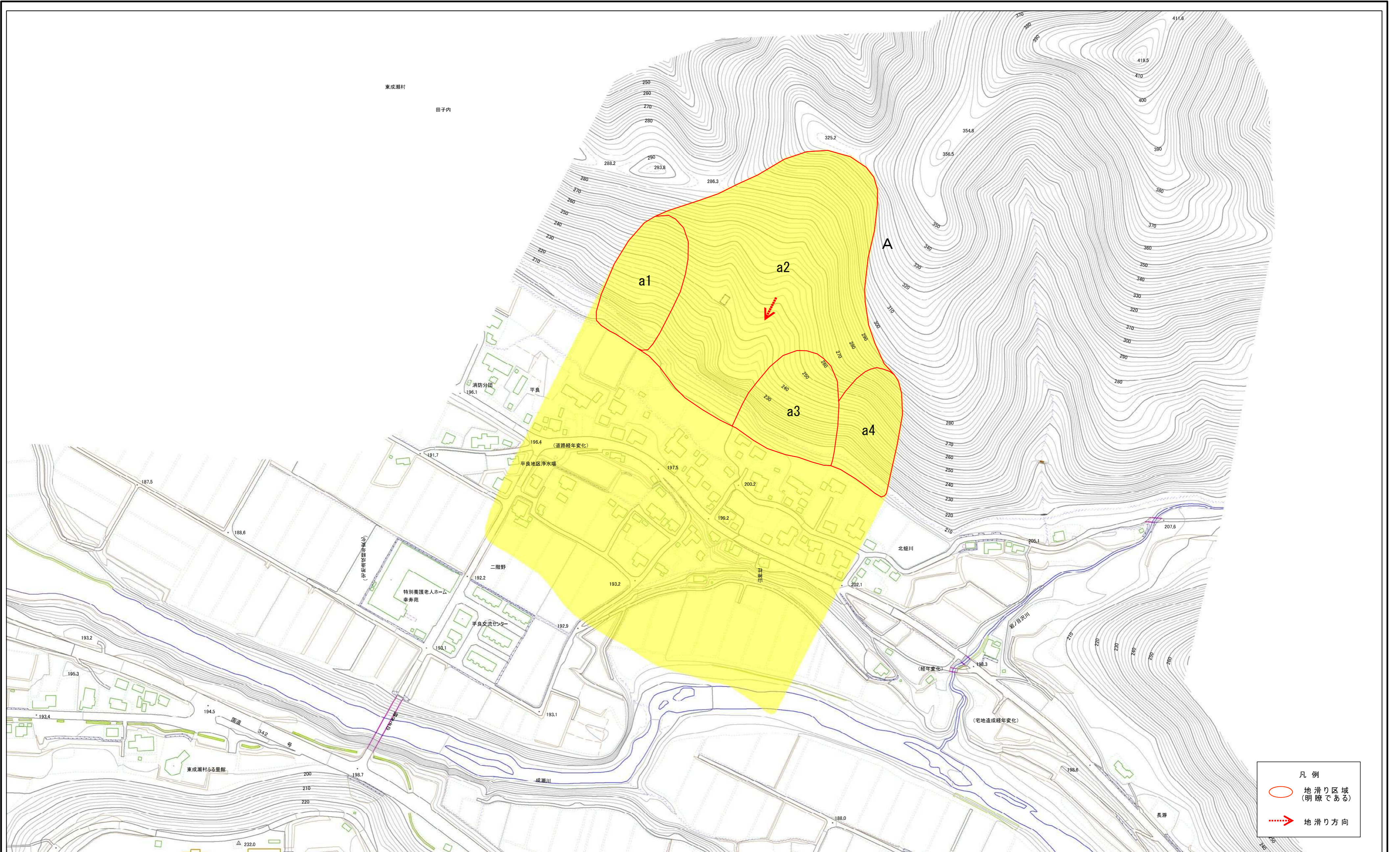
告示年月日

令和元年11月5日

所在地

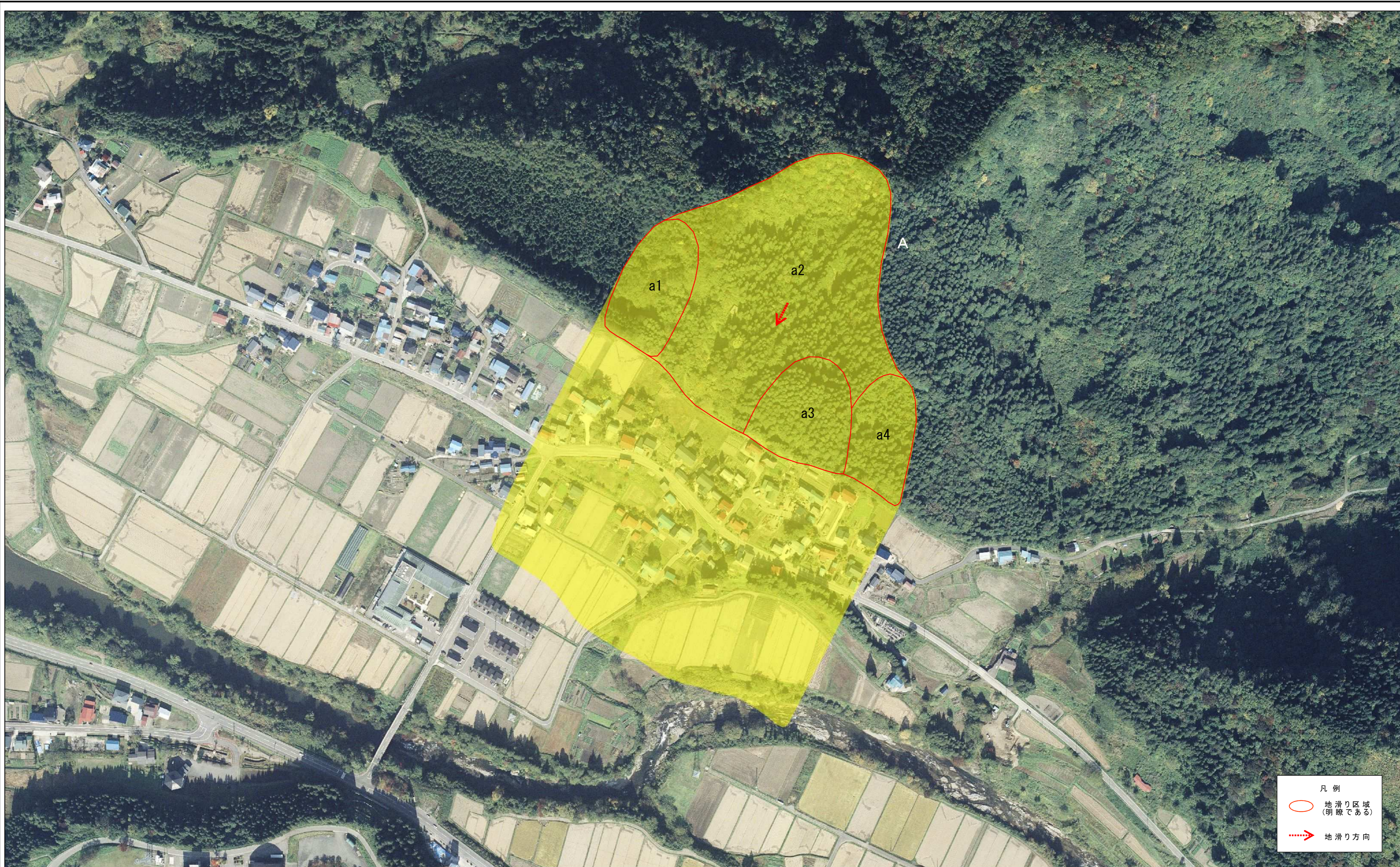
秋田県雄勝郡東成瀬村田子内字平良

土砂災害警戒区域等の指定の公示に係る図書(その2)



<b>様式-2(地)</b> 土砂災害警戒区域・土砂災害特別警戒区域 区域図	土砂災害防止法施行令第二条の基準に該当する区域(土砂災害警戒区域)	縮尺 1:2,500	自然現象の種類 地滑り	箇所番号 241	箇所名 平良
	土砂災害防止法施行令第三条の基準に該当する区域(土砂災害特別警戒区域)		告示番号 第258号	地滑り区域名 A区域	
			告示年月日 令和元年11月5日	所在地 秋田県雄勝郡東瀬村田子内字平良	

土砂災害警戒区域等の指定の公示に係る図書(その2)



0 25 50 100 150 200 m

様式-2(地)  
土砂災害警戒区域・土砂災害特別警戒区域  
区域図

土砂災害防止法施行令第二条の基準に該当する区域(土砂災害警戒区域)  
土砂災害防止法施行令第三条の基準に該当する区域(土砂災害特別警戒区域)

縮尺  
1:2,500

自然現象の種類	地滑り	箇所番号	241	箇所名	平良
告示番号	第258号	地滑り区域名	A区域		
告示年月日	令和元年11月5日	所在地	秋田県雄勝郡東成瀬村田子内字平良		