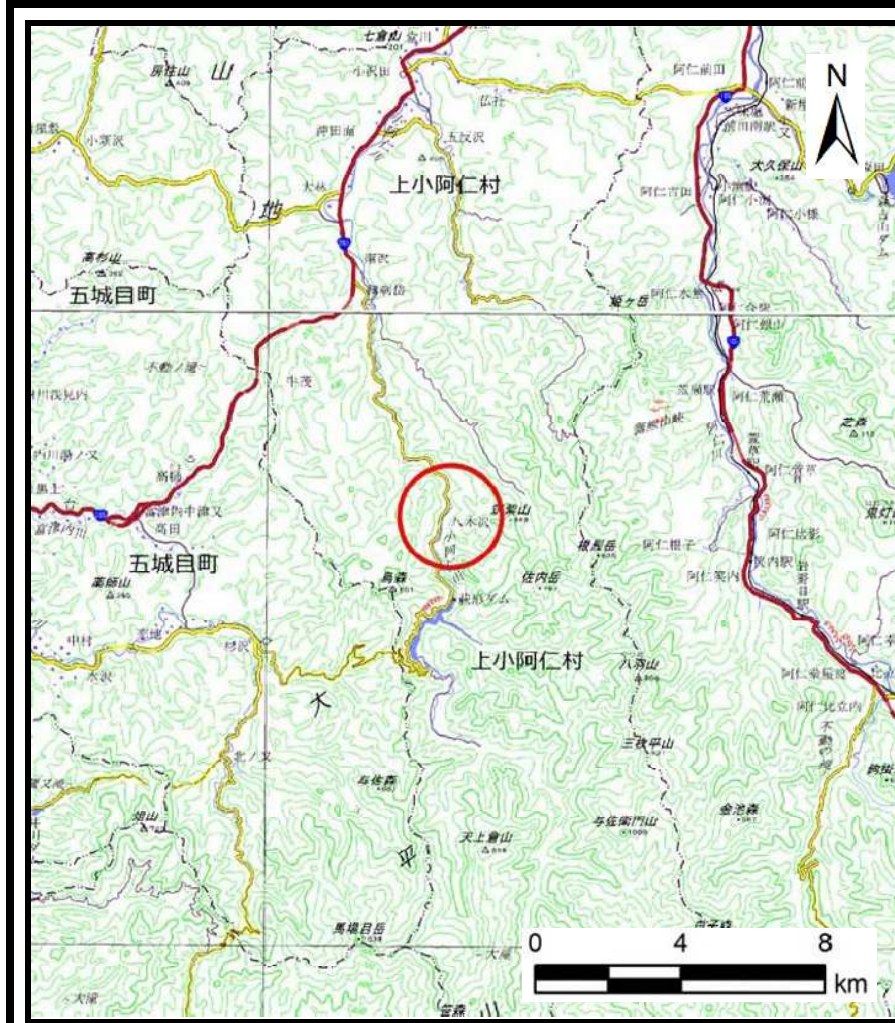
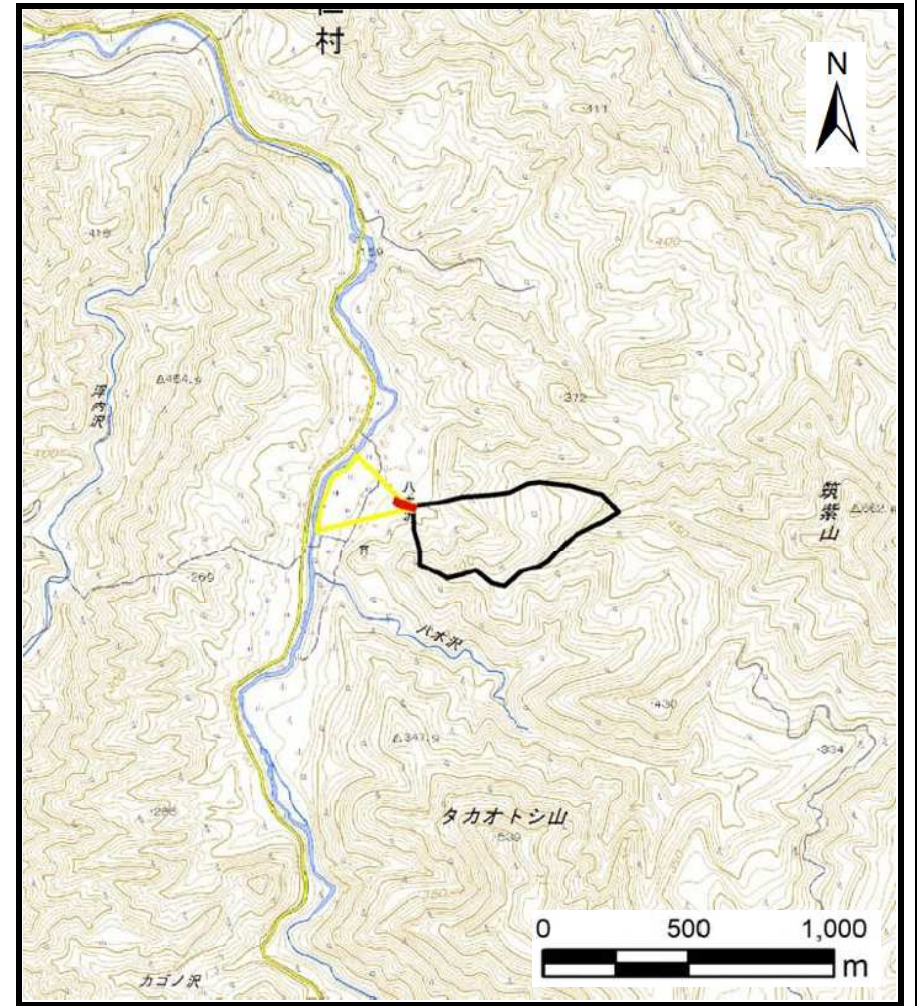


土砂災害警戒区域等の指定の公示に係る図書（その1）



(1/200,000)



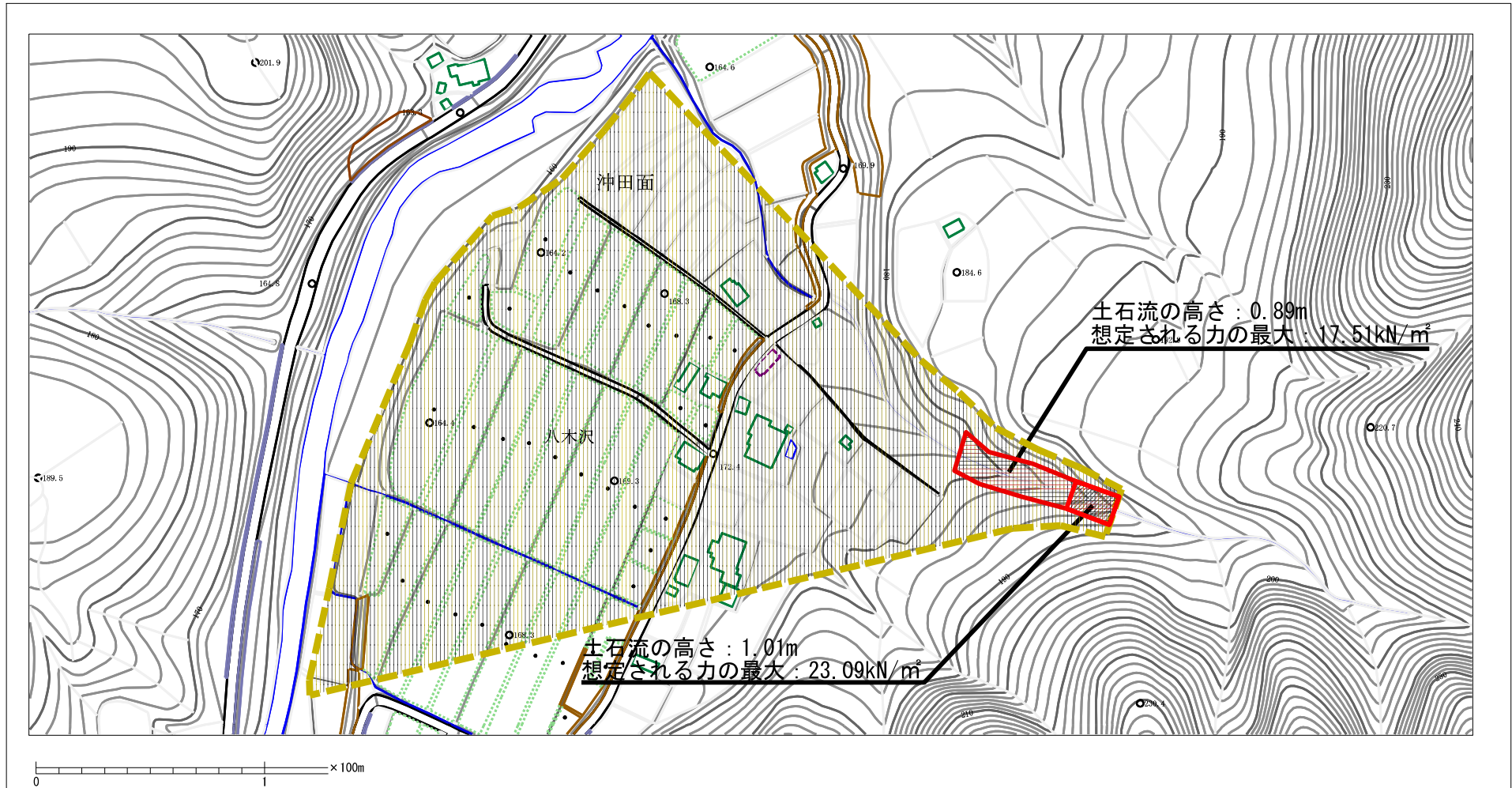
(1/25,000)

様式-1 (土)
土砂災害警戒区域・土砂災害特別警戒区域 位置図

自然現象の種類	土石流
溪流番号	Ⅱ-0190
溪流名	水入沢
所在地	秋田県北秋田郡上小阿仁村沖田面字八木沢

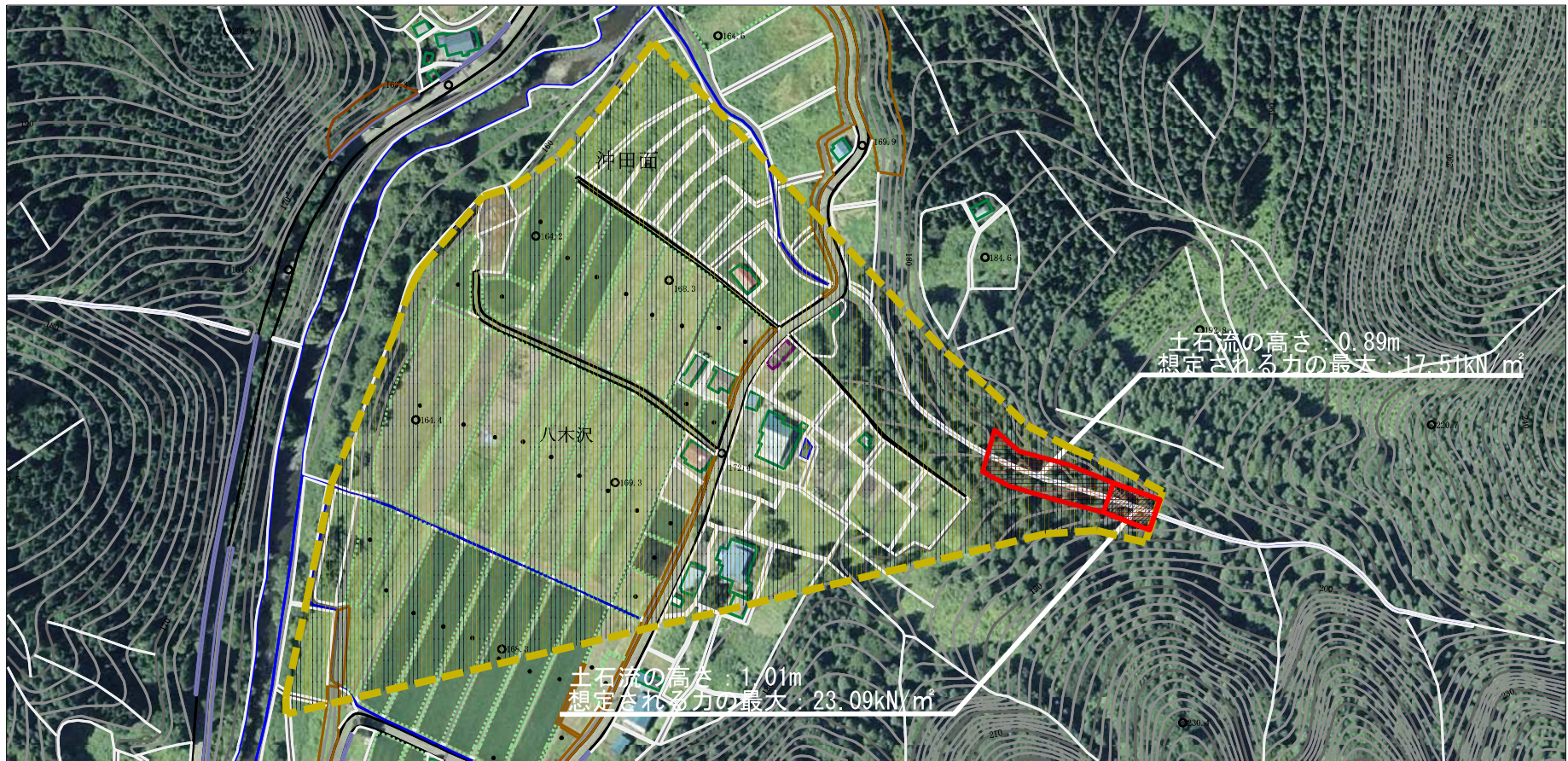
この地図は、国土地理院長の承認を得て、同院発行の電子地形図25000及び電子地形図20万を複製したものである。（承認番号 令元情複、第860号）

土砂災害警戒区域等の指定の公示に係る図書（その2）



様式-2（土） 土砂災害警戒区域・土砂災害特別警戒区域 区域図	土砂災害防止法施行令第二条の基準に該当する区域			自然現象 の種類 土石流	溪流番号	II-0190		
	土砂災害防止 法施行令第三 条の基準に該 当する区域	土石流の高さが1mを超える場合、土石等の移動による力が50kN/m ² を超える区域				告示番号	第125号	溪流名
		土石流の高さが1mを超える場合、土石等の移動による力が50kN/m ² 以下の区域				告示年月日	令和2年3月24日	所在地
		それ以外の区域				縮尺	1:2,500	

参考資料 (その3)



参考資料

土砂災害防止法施行令第二条の基準に該当する区域

土石流の高さが1mを超える場合、土石等の移動による力が50kN/m²を超える区域

土石流の高さが1mを超える場合、土石等の移動による力が50kN/m²以下の区域

それ以外の区域



縮尺
1:2,500

自然現象
の種類

告示番号

告示年月日

土石流

第125号

令和2年3月24日

溪流番号

溪流名

所在地

II-0190

水入沢

秋田県北秋田郡上小阿仁村
沖田面字八木沢

