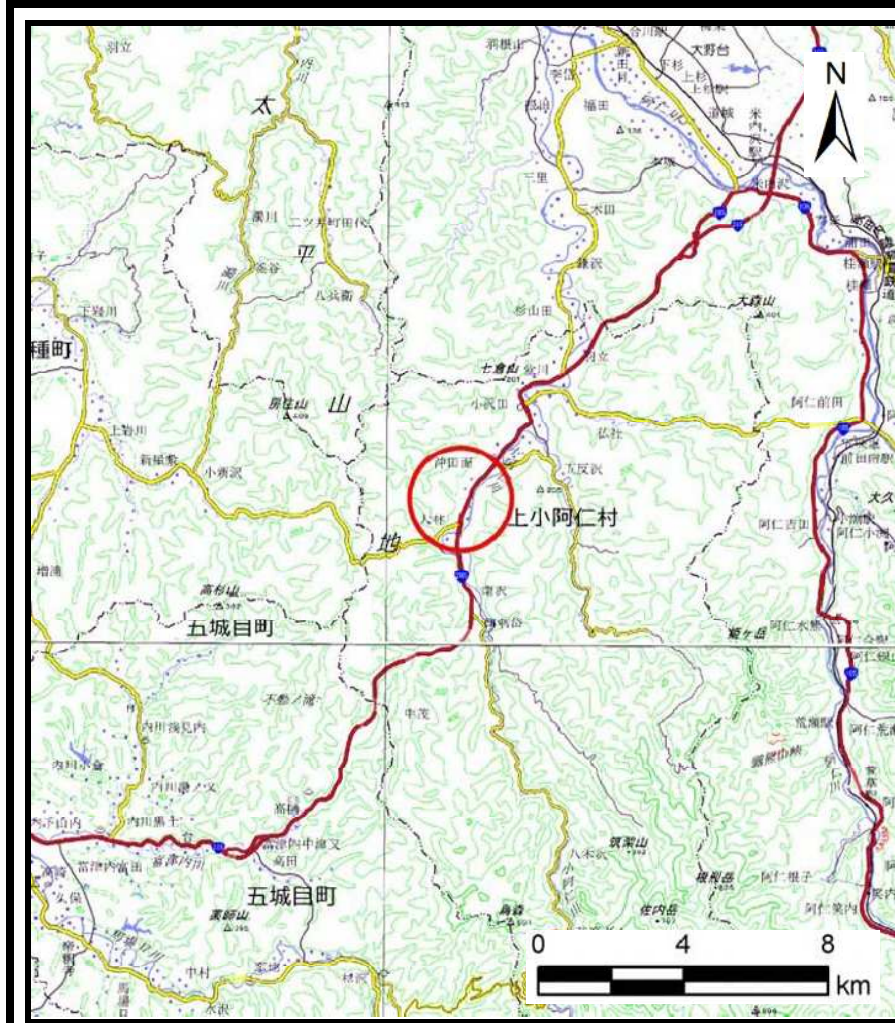
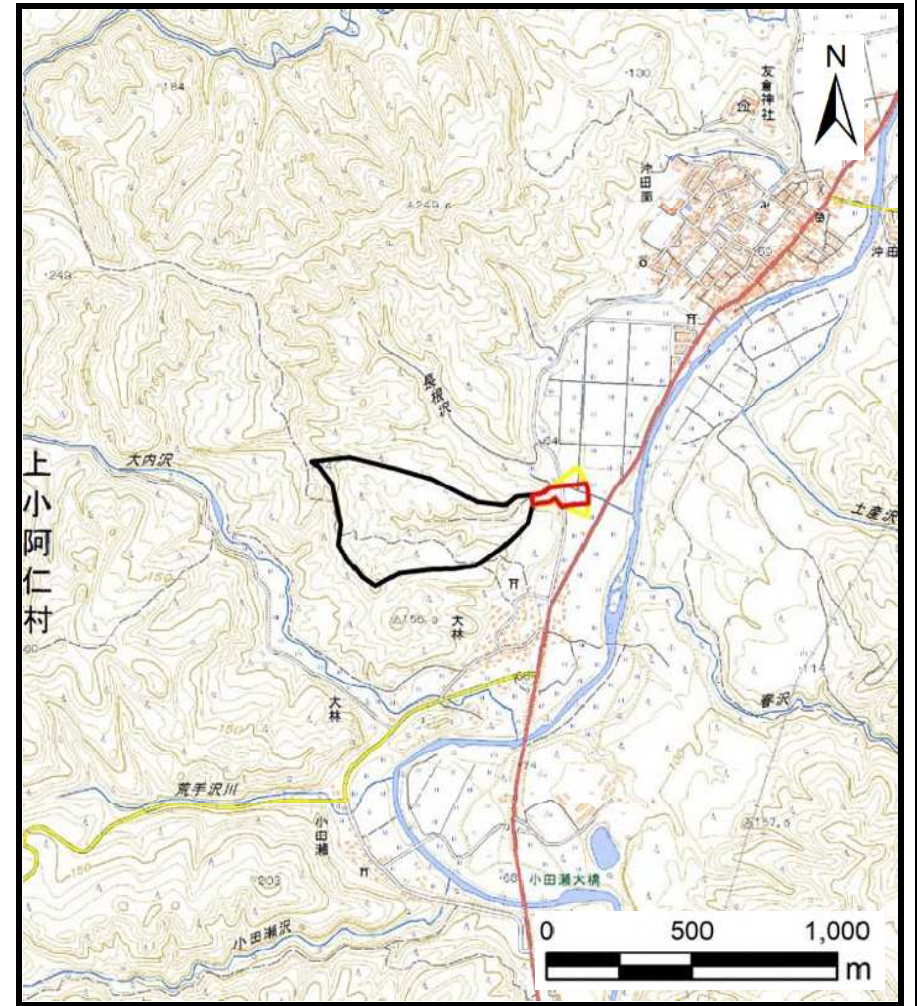


土砂災害警戒区域等の指定の公示に係る図書（その1）



(1/200,000)

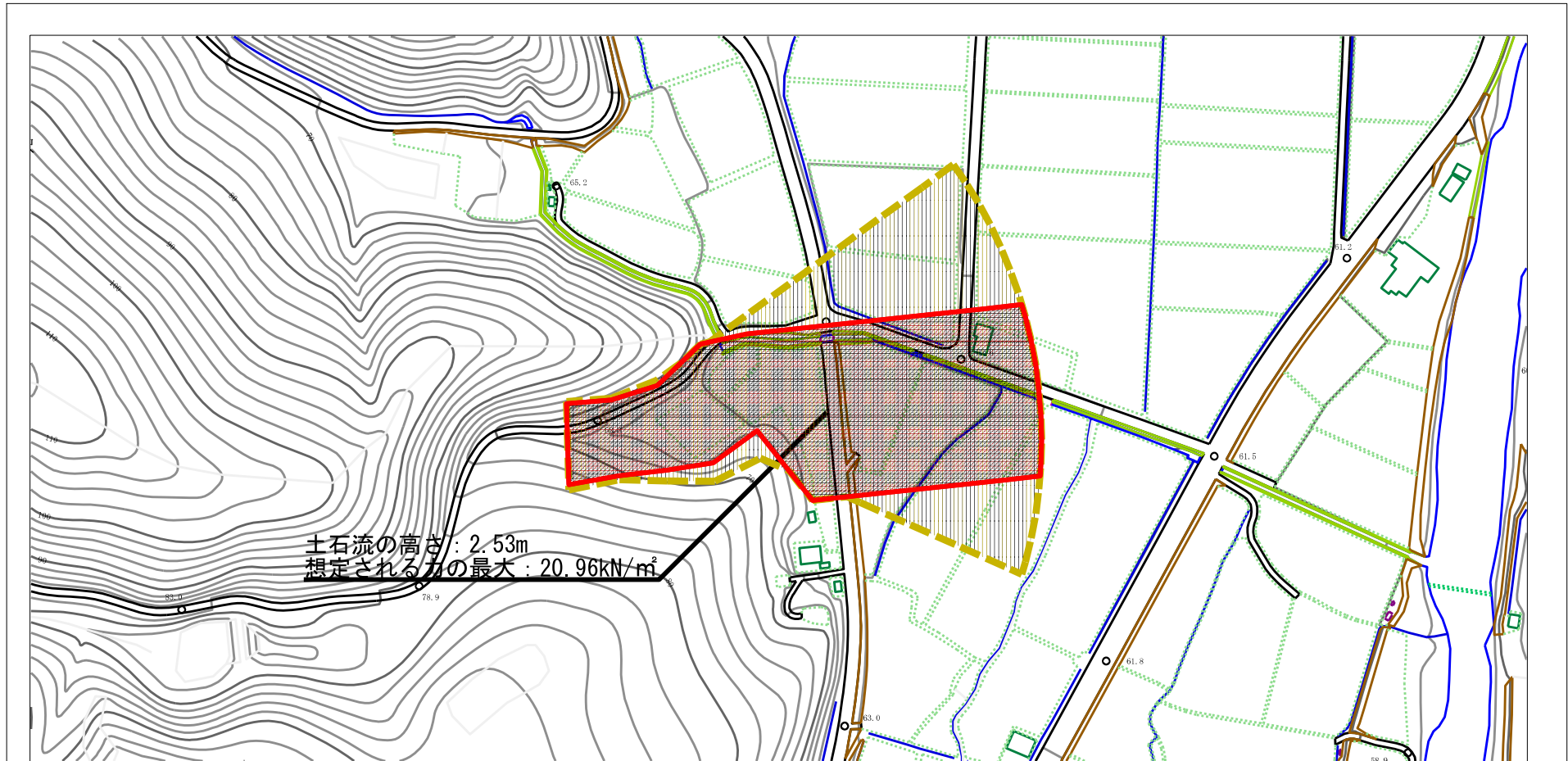






(1/25,000)

様式-1 (土) 土砂災害警戒区域・土砂災害特別警戒区域 位置図	自然現象の種類	土石流
	溪流番号	Ⅲ-0037
	溪流名	長根沢1 <small>第125号</small>
	所在地	秋田県北秋田郡上小阿仁村大林字村廻及び下村下々並びに同町沖田面字長根沢 <small>令和2年3月24日 第125号 令和2年3月24日</small>

この地図は、国土地理院長の承認を得て、同院発行の電子地形図25000及び電子地形図20万を複製したものである。（承認番号 令元情複、第860号）

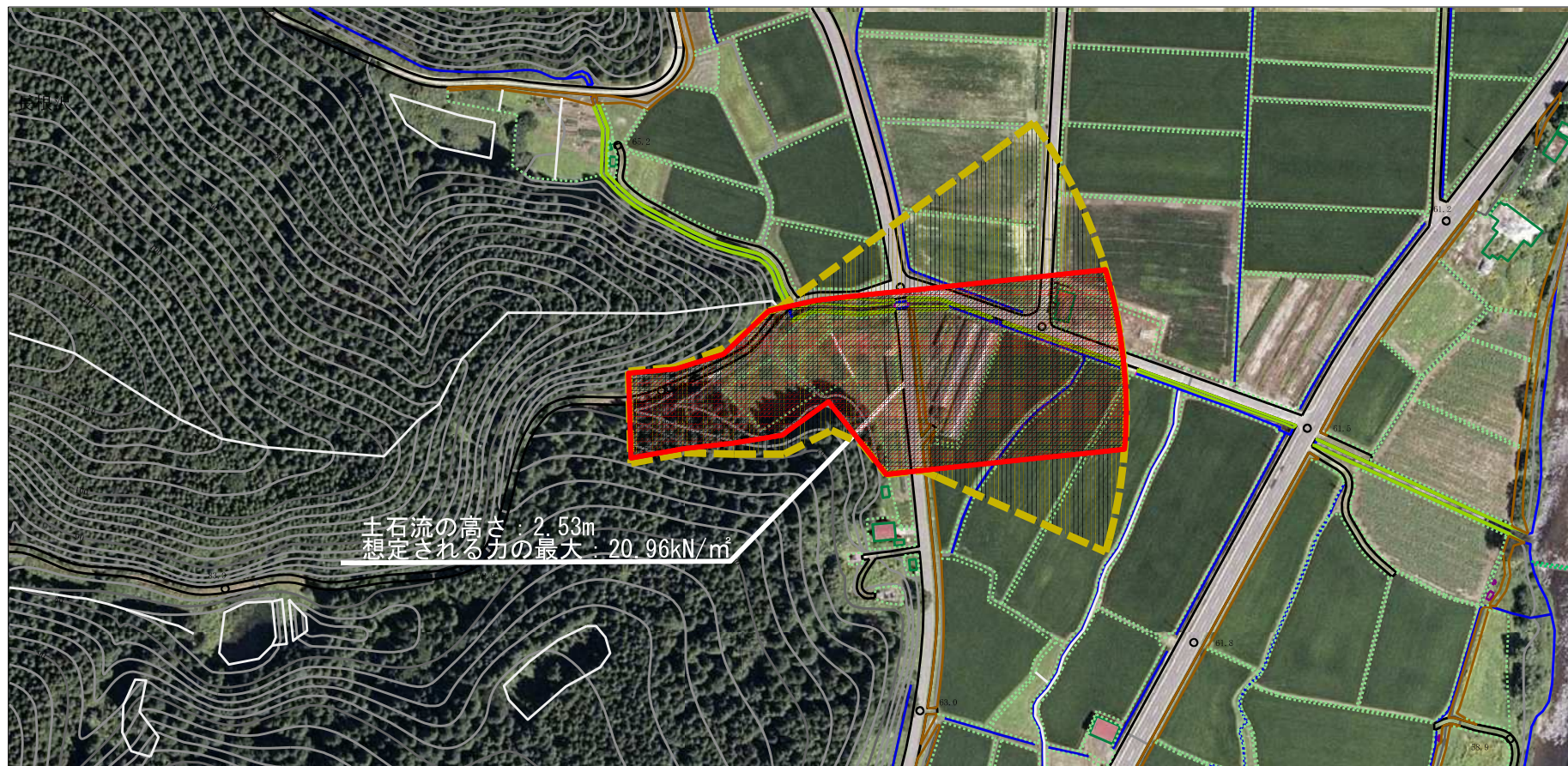
土砂災害警戒区域等の指定の公示に係る図書（その2）



様式-2 (土) 土砂災害警戒区域・土砂災害特別警戒区域 区域図	土砂災害防止法施行令第二条の基準に該当する区域		 縮尺 1:2,500	自然現象の種類	土石流	溪流番号	Ⅲ-0037	
	土砂災害防止法施行令第三条の基準に該当する区域	土石流の高さが1mを超える場合、土石等の移動による力が50kN/m ² を超える区域			告示番号	第125号	溪流名	長根沢1
		土石流の高さが1mを超える場合、土石等の移動による力が50kN/m ² 以下の区域			告示年月日	令和2年3月24日	所在地	秋田県北秋田郡上小阿仁村大林字村廻及び下村下夕並びに同町沖田面字長根沢
それ以外の区域								

令和2年3月24日

参考資料（その3）



0 1 × 100m

参考資料

土砂災害防止法施行令第二条の基準に該当する区域

土砂災害防止法施行令第三条の基準に該当する区域

土石流の高さが1mを超える場合、土石等の移動による力が50kN/m²を超える区域

土石流の高さが1mを超える場合、土石等の移動による力が50kN/m²以下の区域

それ以外の区域



縮尺
1:2,500

自然現象の種類

告示番号

告示年月日

土石流

第125号

令和2年3月24日

溪流番号

溪流名

所在地

Ⅲ-0037

長根沢1

秋田県北秋田郡上小阿仁村大林字村廻及び下村下々並びに同町沖田面字長根沢

