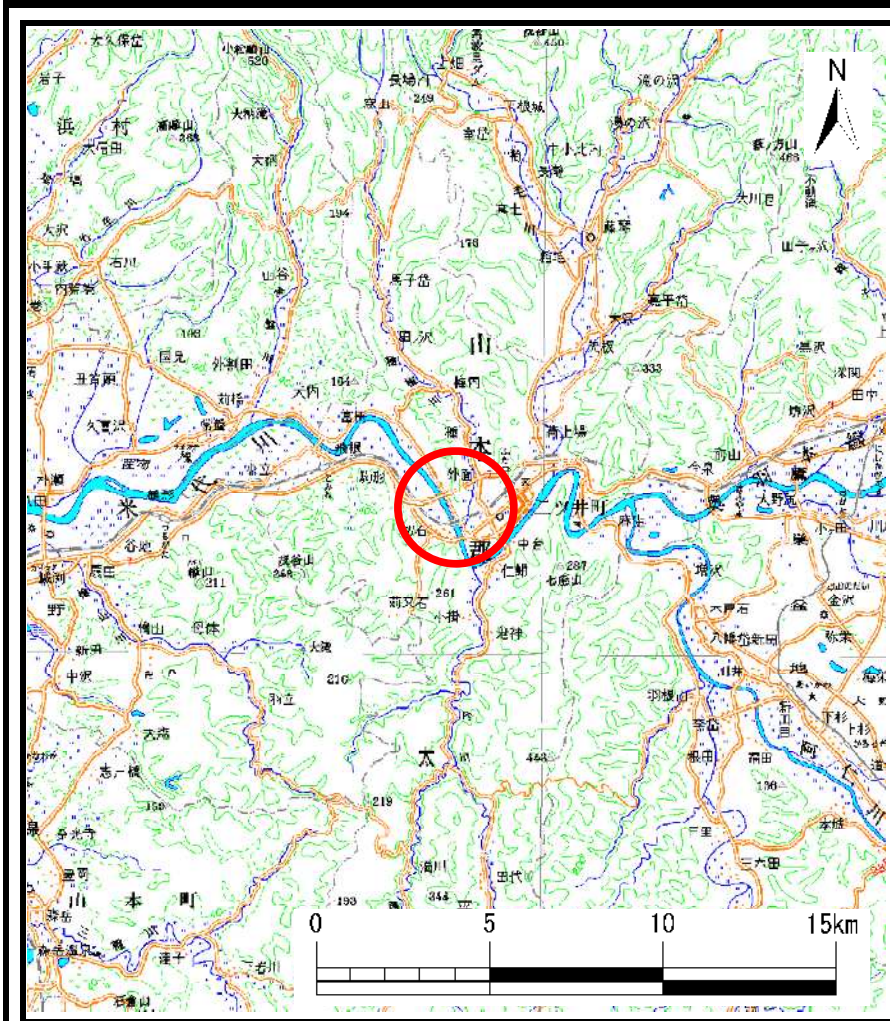
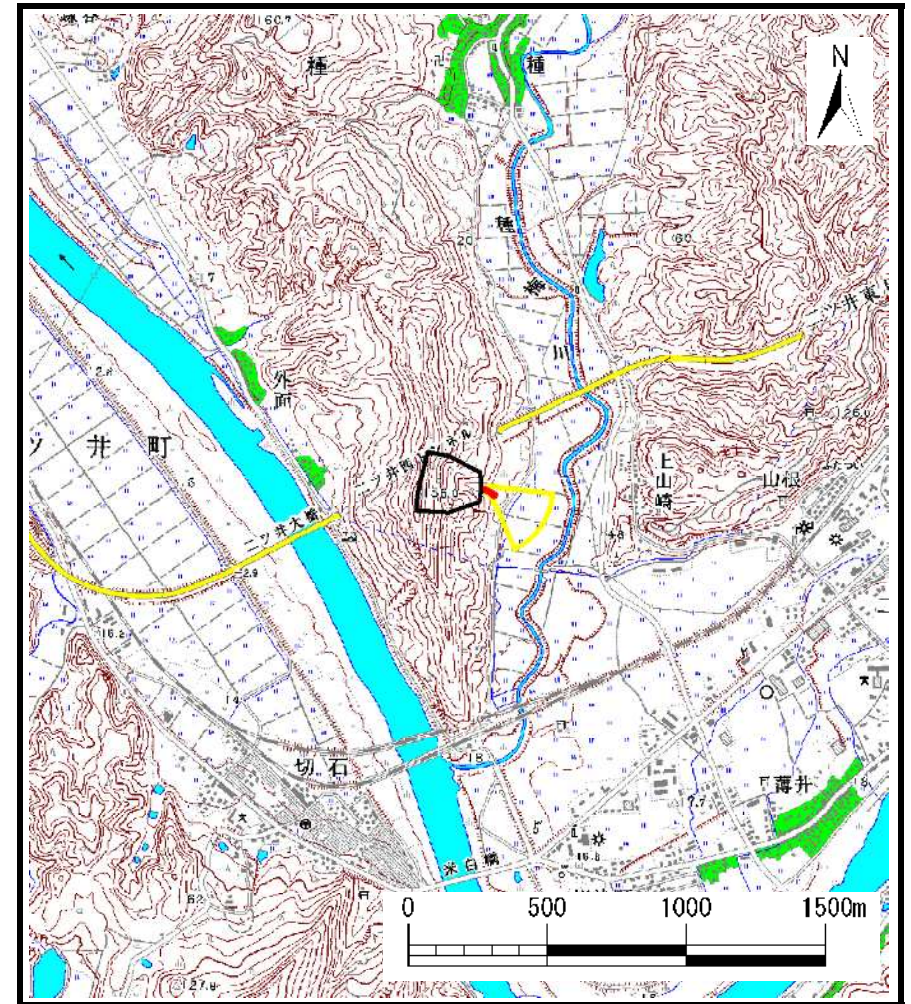


土砂災害警戒区域等の指定の公示に係る図書（その1）



(1/200,000)



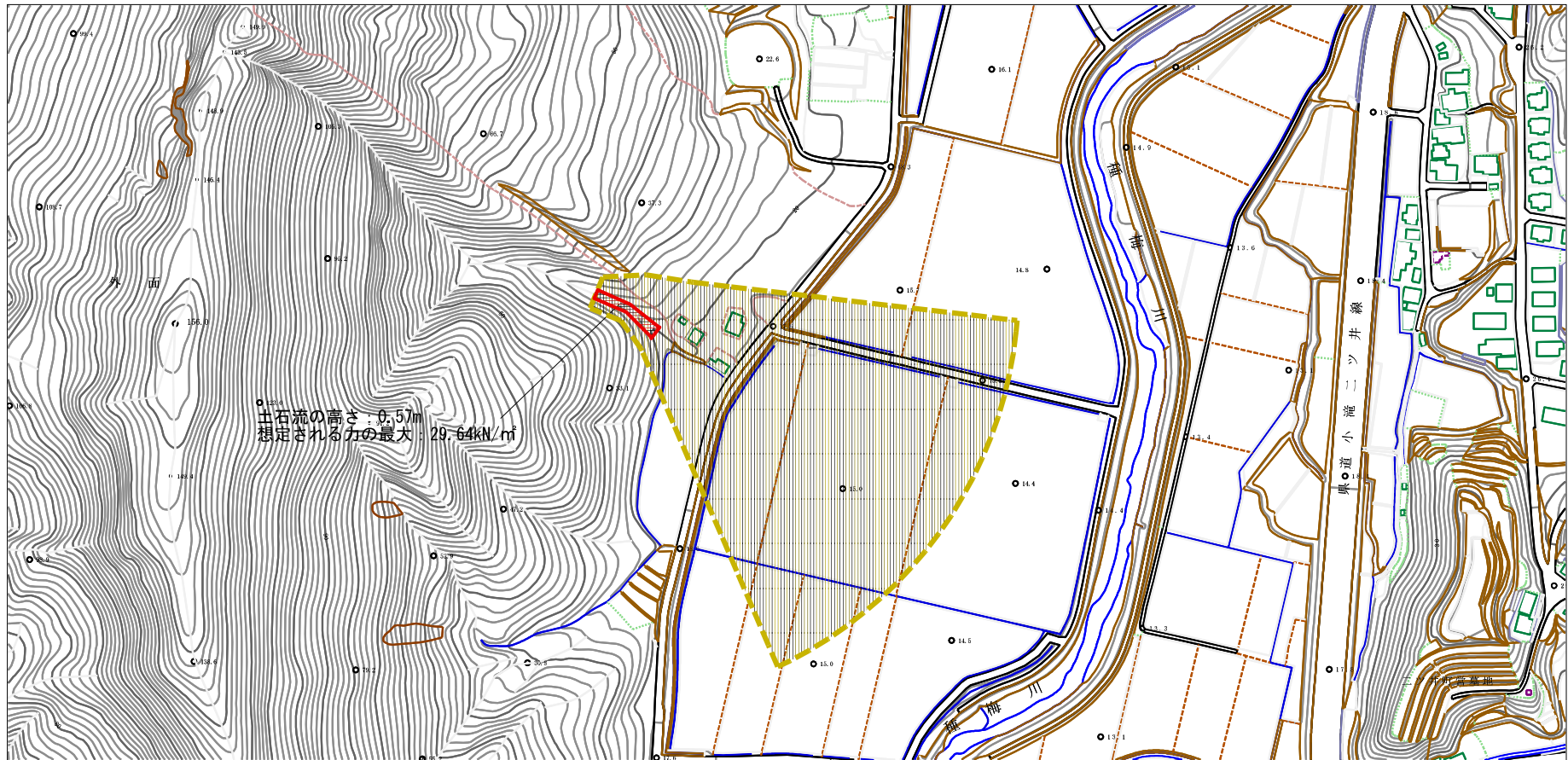
(1/25,000)

様式-1 (土)
土砂災害警戒区域・土砂災害特別警戒区域 位置図

自然現象の種類	土石流
溪流番号	Ⅲ-0084
溪流名	種沢6
所在地	秋田県能代市二ツ井町種字上古館及び字上山崎

「測量法に基づく国土地理院長承認（複製）R1JHF 1180」、「本製品を複製する場合には、国土地理院の長の承認を得なければならない。」

土砂災害警戒区域等の指定の公示に係る図書（その2）



0 1 × 100m

様式-2（土）

土砂災害警戒区域・土砂災害特別警戒区域
区域図

土砂災害防止法施行令第2条の基準に該当する区域

土石流の高さが1mを超える場合、土石等の
移動による力が50kN/m²を超える区域

土砂災害防止
法施行令第3条の基準に
該当する区域

土石流の高さが1mを超える場合、土石等の
移動による力が50kN/m²以下の区域

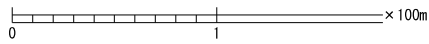
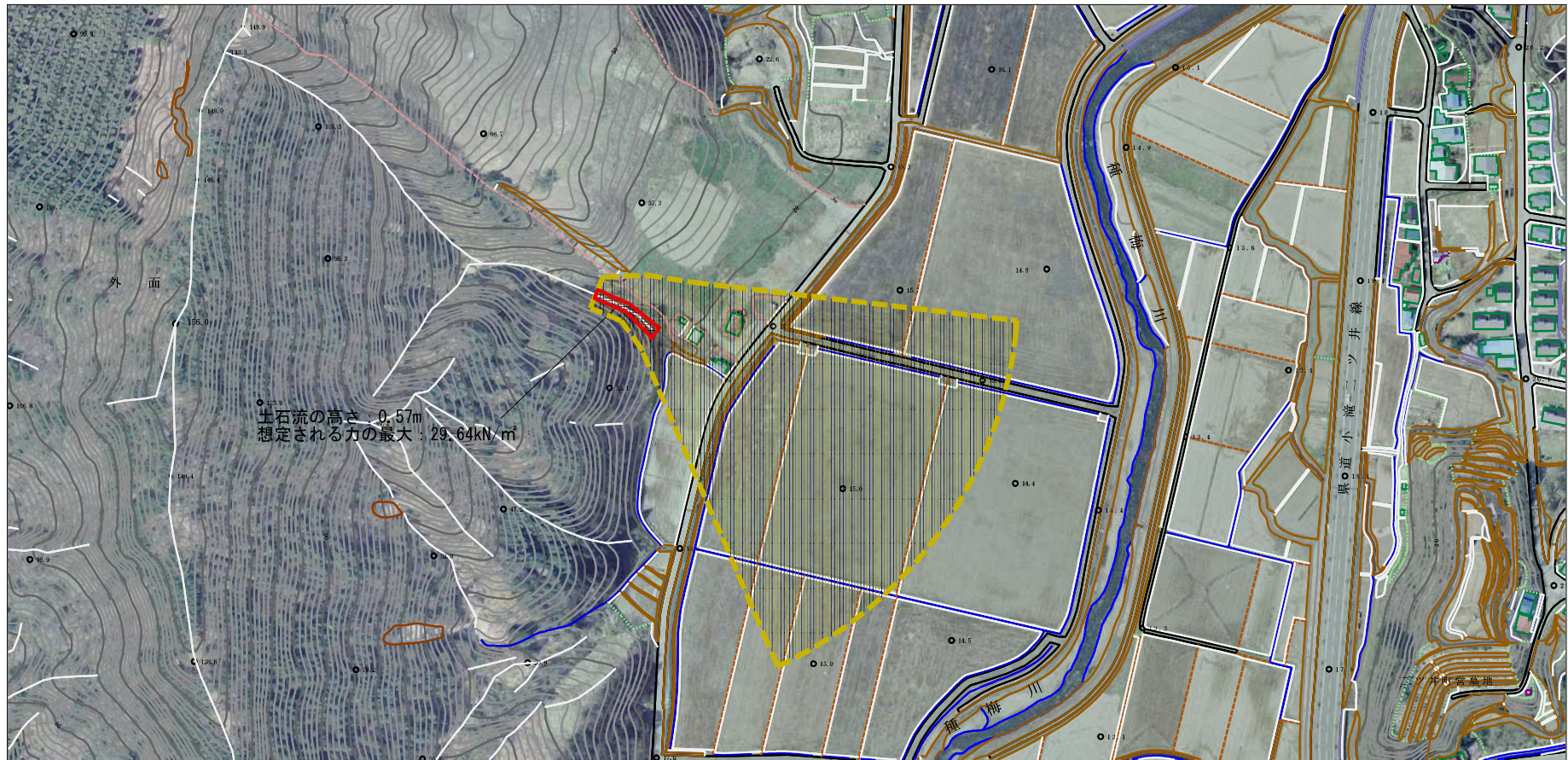
それ以外の区域



縮尺
1:2,500

自然現象 の種類	土石流	溪流番号	III-0084
告示番号	第125号	溪流名	種沢6
告示年月日	令和2年3月24日	所在地	秋田県能代市二ツ井町種 字上古館及び字上山崎

参考資料 (その3)



参考資料

土石災害防止法施行令第2条の基準に該当する区域 土石流の高さが1mを超える場合、土石等の移動による力が50kN/m ² を超える区域 土石災害防止法施行令第3条の基準に該当する区域 土石流の高さが1mを超える場合、土石等の移動による力が50kN/m ² 以下の区域 それ以外の区域		縮尺 1:2,500	自然現象の種類 土石流	溪流番号 III-0084
			告示番号 第125号	溪流名 種沢6
			告示年月日 令和2年3月24日	所在地 秋田県能代市二ツ井町種字上古館及び字上山崎

