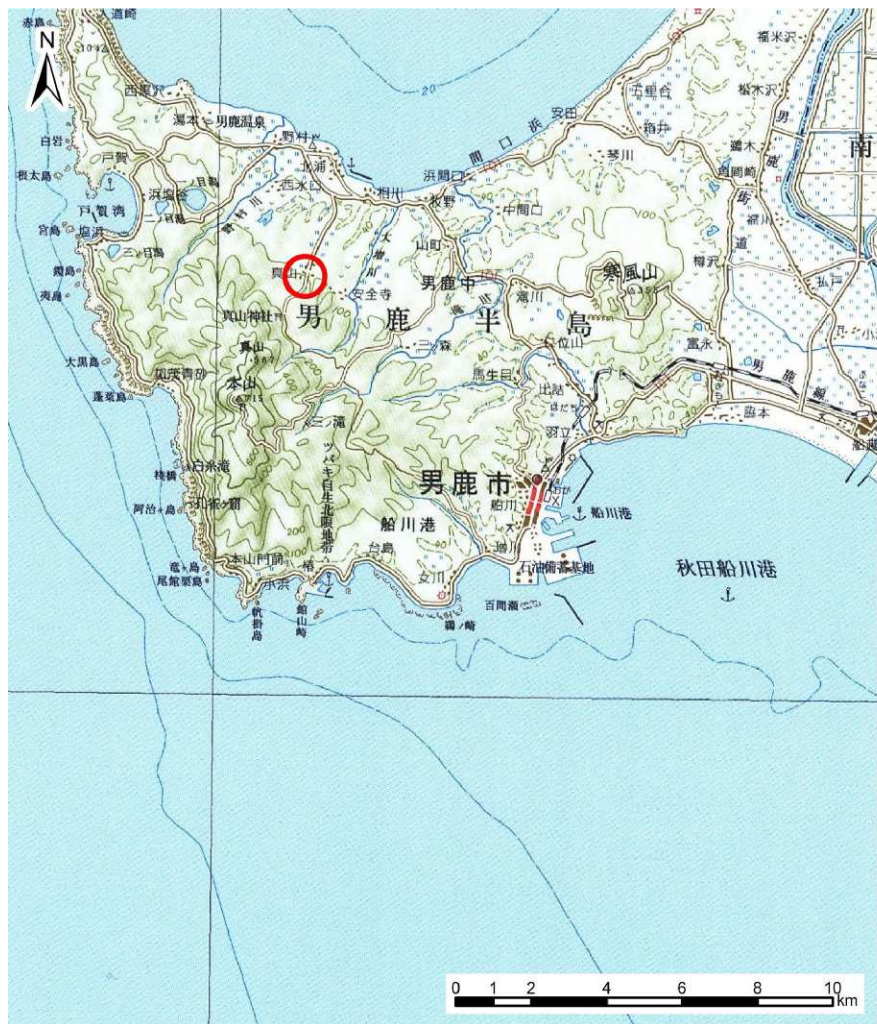
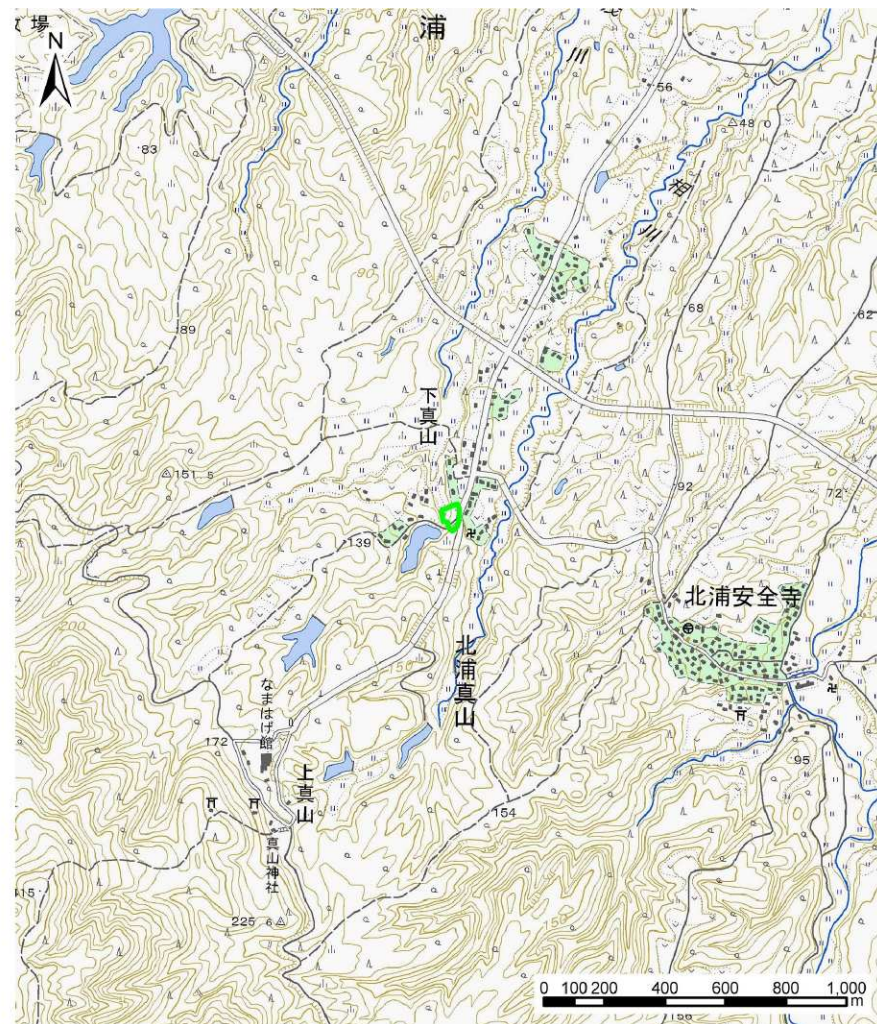


土砂災害警戒区域等の指定の公示に係る図書(その1)



位置図 (1/200,000)



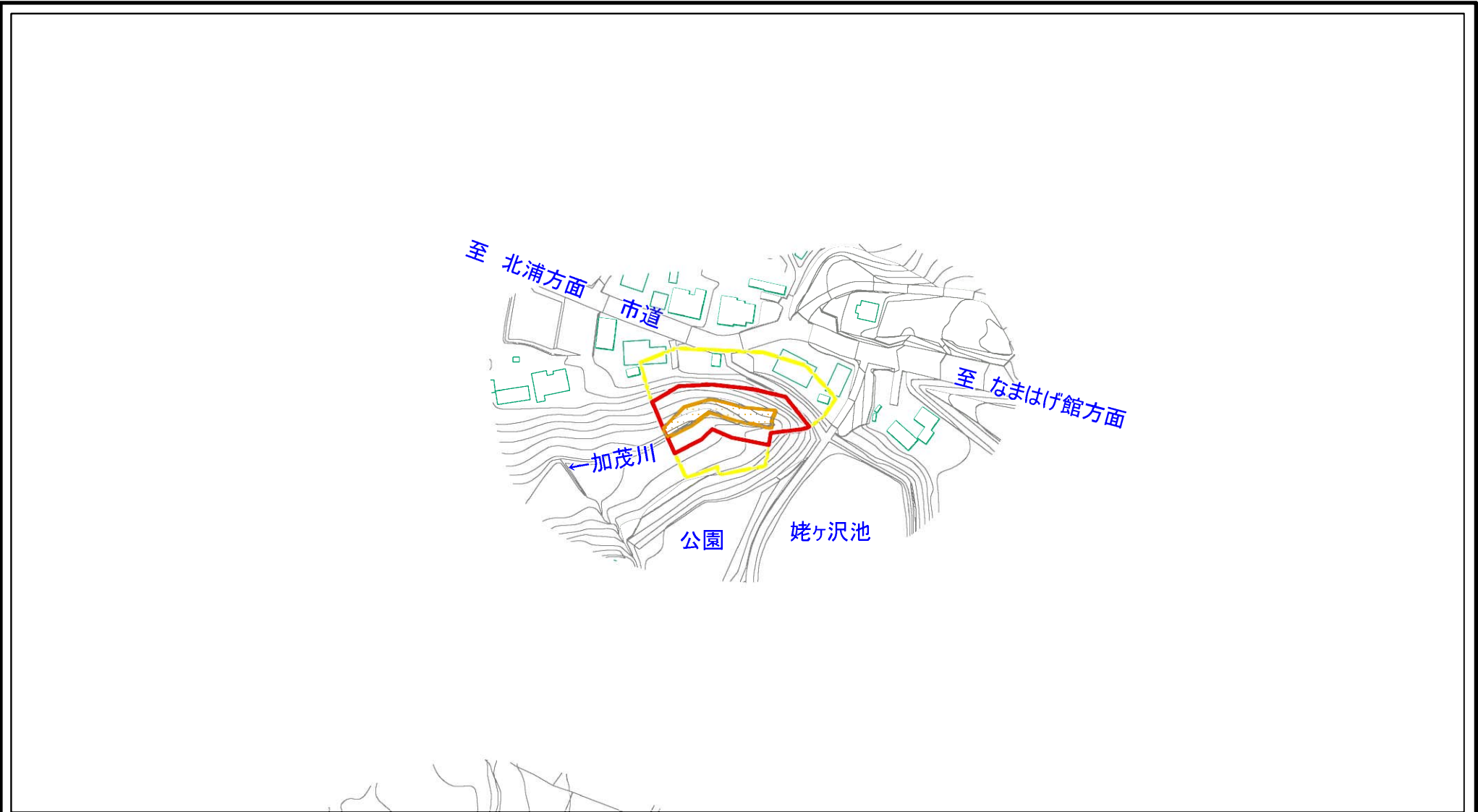
位置図 (1/25,000)

様式-1(急)
土砂災害警戒区域・土砂災害特別警戒区域
位置図

自然現象の種類	急傾斜地の崩壊
箇所番号	II-553
箇所名	白根坂台
所在地	秋田県男鹿市北浦真山字白根坂台

この地図は、国土地理院の承認を得て、同院発行の 1/25,000 地形図、1/200,000 地勢図を複製したものです。(認証番号 平20東複第110号)

土砂災害警戒区域等の指定の公示に係る図書(その2)



様式-2(急) 土砂災害警戒区域・土砂災害特別警戒区域 区域図(その1)	土砂災害防止法施行令第二条の基準に該当する区域		自然現象の種類 急傾斜地の崩壊	箇所番号	II-553		
	土砂災害防止法施行令第三条の基準に該当する区域			告示番号	第482号	箇所名	白根坂台
	土砂等の(移動)高さが1m以下の場合、土砂等の移動による力が100kN/mを超える区域		縮尺	告示年月日	平成21年10月30日	所在地	秋田県鹿市北浦真山字白根坂台
	土砂等の堆積の高さが3mを超える区域		1:2,500				

土砂災害警戒区域等の指定の公示に係る図書(その2)



0 25 50 100
m

様式-2(急)
土砂災害警戒区域・土砂災害特別警戒区域
区域図(その1)

土砂災害防止法施行令第二条の基準に該当する区域
土砂災害防止法
施行令第三条の
基準に該当する
区域
土石等の(移動)高さが1m以下の場合、
土石等の移動による力が100kN/mを超える区域
土石等の堆積の高さが3mを超える区域
それ以外の区域





縮尺
1:2,500

自然現象
の種類
急傾斜地の崩壊
告示番号
第482号
告示年月日
平成21年10月30日

箇所番号
II-553
箇所名
白根坂台
所在地
秋田県鹿市北浦真山字白根坂台

土砂災害警戒区域等の指定の公示に係る図書(その2-1)



様式-2-1(急)

土砂災害警戒区域・土砂災害特別警戒区域
区域図(その2)

土砂災害防止法施行令第二条の基準に該当する区域



自然現象
の種類

急傾斜地の崩壊

箇所番号

II-553

土砂災害防止法
施行令第三条の
基準に該当する
区域



縮尺

告示番号

第482号

箇所名

白根坂台

土石等の堆積の高さが3mを超える区域
それ以外の区域



1:1,000

告示年月日

平成21年10月30日

所在地

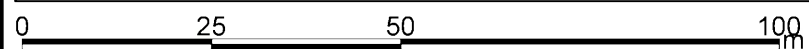
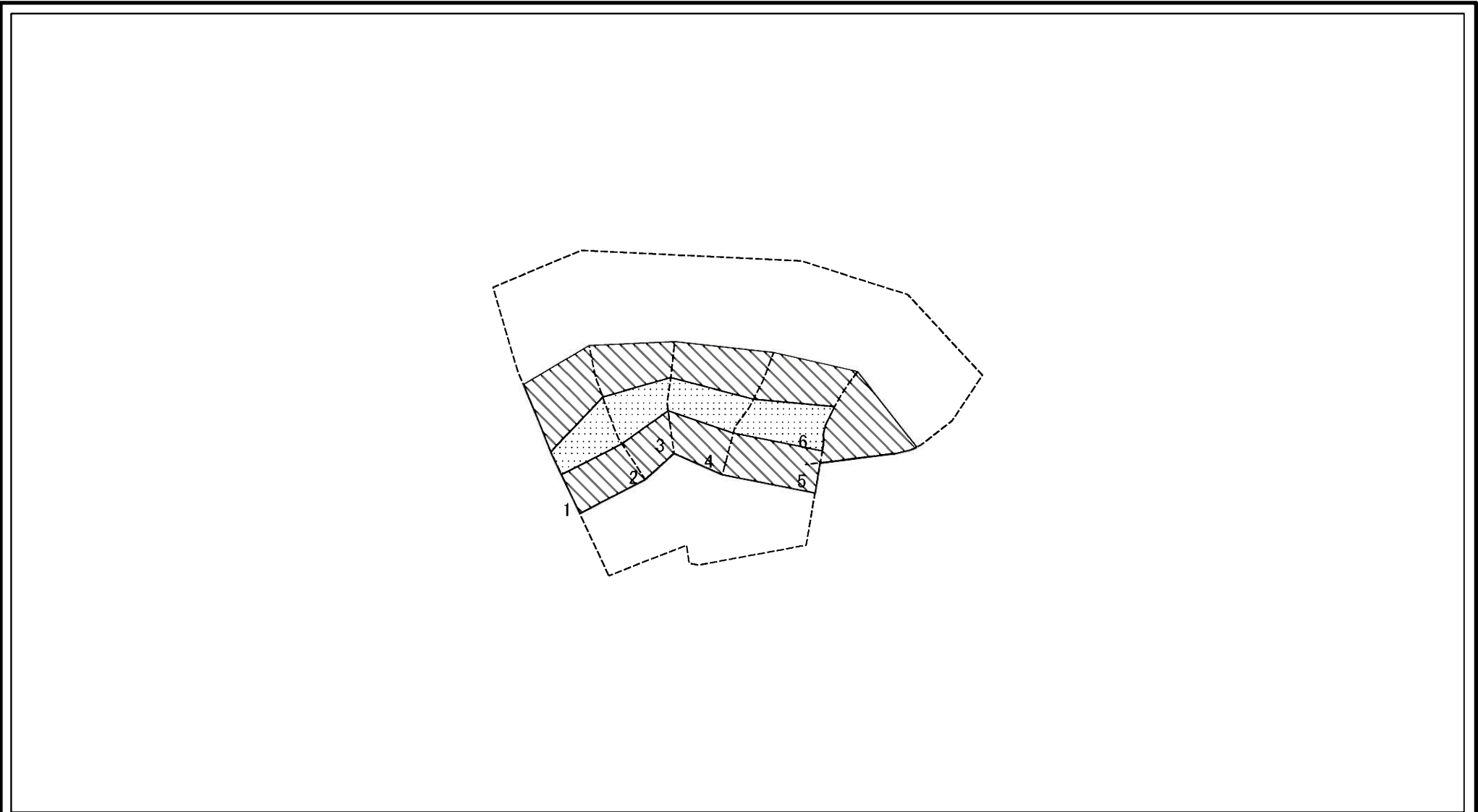
秋田県男鹿市北浦真山字白根坂台

土砂災害警戒区域等の指定の公示に係る図書(その2-1)



様式-2-1(急) 土砂災害警戒区域・土砂災害特別警戒区域 区域図(その2)	土砂災害防止法施行令第二条の基準に該当する区域			自然現象の種類	急傾斜地の崩壊	箇所番号	II-553
	土砂災害防止法施行令第三条の基準に該当する区域			告示番号	第482号	箇所名	白根坂台
	土砂等の(移動)高さが1m以下の場合、土砂等の移動による力が100kN/mを超える区域		縮尺	告示年月日	平成21年10月30日	所在地	秋田県男鹿市北浦真山字白根坂台
	土砂等の堆積の高さが3mを超える区域		1:1,000				

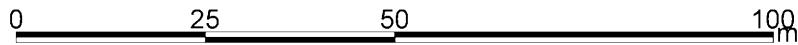
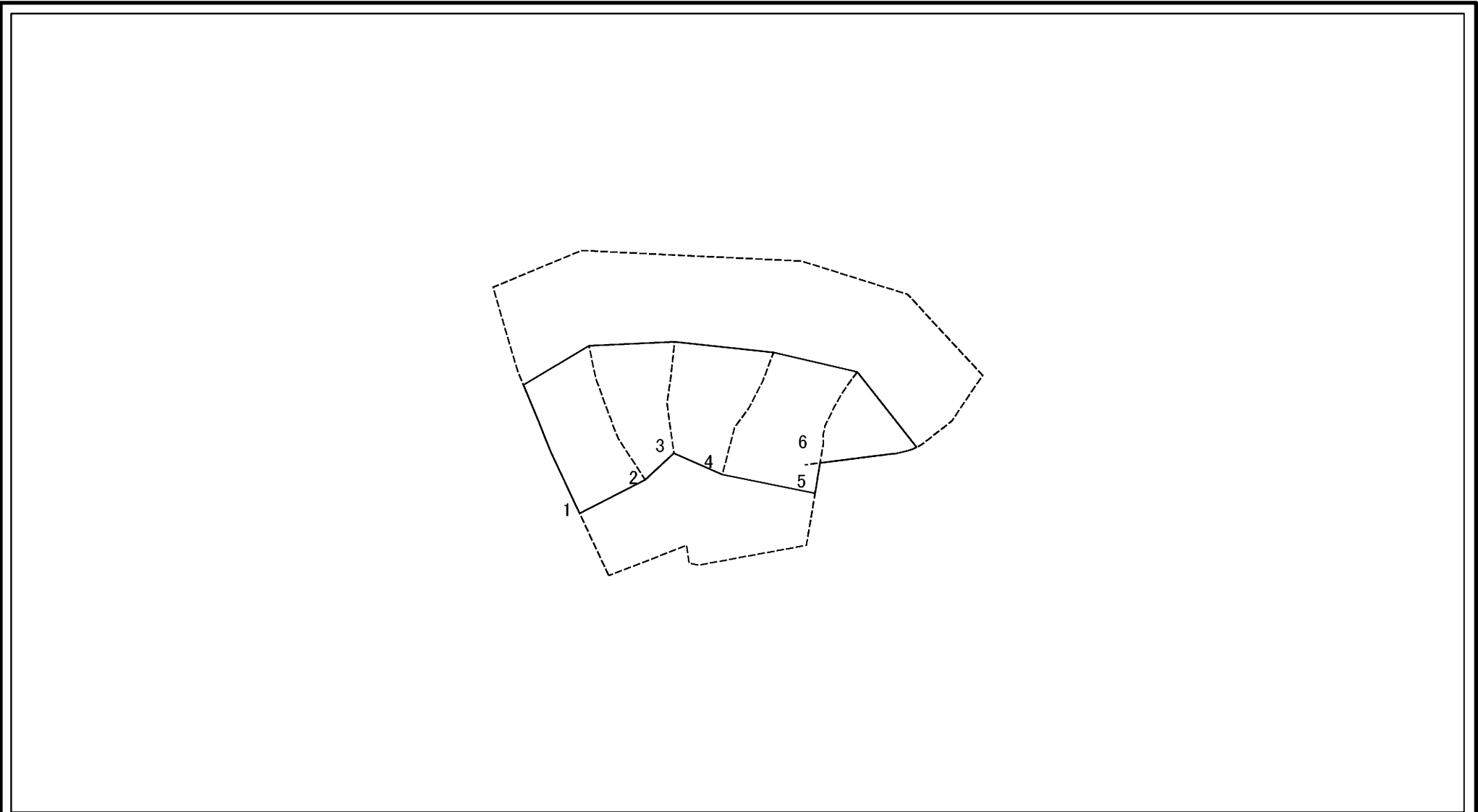
土砂災害警戒区域等の指定の公示に係る図書(その2-2)



図中の数字は横断測線番号を示す

様式-2-2(急) 土砂災害特別警戒区域の区域区分図 (急傾斜地の崩壊に伴う土石等の移動により 建築物の地上部に作用すると想定される力)	土砂災害防止法施行令第二条の基準に該当する区域		z 縮尺 1:1,000	自然現象の種類	急傾斜地の崩壊	箇所番号	II-553
	土砂災害防止法施行令第三条の基準に該当する区域			告示番号	第482号	箇所名	白根坂台
	それ以外の区域			告示年月日	平成21年10月30日	所在地	秋田県男鹿市北浦真山字白根坂台

土砂災害警戒区域等の指定の公示に係る図書(その2-3)



図中の数字は横断測線番号を示す

様式-2-3(急) 土砂災害特別警戒区域の区域区分図 (急傾斜地の崩壊に伴う土石等の堆積により 建築物の地上部に作用すると想定される力)	土砂災害防止法施行令第二条の基準に該当する区域			z 縮尺 1:1,000	自然現象の種類	急傾斜地の崩壊	箇所番号	II-553
	土砂災害防止法施行令第三条の基準に該当する区域	土石等の堆積の高さが3mを超える区域			告示番号	第482号	箇所名	白根坂台
		それ以外の区域			告示年月日	平成21年10月30日	所在地	秋田県男鹿市北浦真山字白根坂台

土砂災害警戒区域等の指定の公示に係る図書(その3)

横断測線の区間	土石等の移動により建築物の地上部に作用すると想定される力				土石等の堆積により建築物の地上部に作用すると想定される力				横断測線の区間	土石等の移動により建築物の地上部に作用すると想定される力				土石等の堆積により建築物の地上部に作用すると想定される力			
	土石等の(移動)高さが1m以下の場合、土石等の移動による力が100kN/m ² を超える区域		それ以外の区域		土石等の堆積の高さが3mを超える区域		それ以外の区域			土石等の(移動)高さが1m以下の場合、土石等の移動による力が100kN/m ² を超える区域		それ以外の区域		土石等の堆積の高さが3mを超える区域		それ以外の区域	
	力の大きさのうち最大のもの (kN/m ²)	土石等の高さ (m)	力の大きさのうち最大のもの (kN/m ²)	土石等の高さ (m)	力の大きさのうち最大のもの (kN/m ²)	土石等の高さ (m)	力の大きさのうち最大のもの (kN/m ²)	土石等の高さ (m)		力の大きさのうち最大のもの (kN/m ²)	土石等の高さ (m)	力の大きさのうち最大のもの (kN/m ²)	土石等の高さ (m)	力の大きさのうち最大のもの (kN/m ²)	土石等の高さ (m)	力の大きさのうち最大のもの (kN/m ²)	土石等の高さ (m)
1 ~ 2	118.76	1.00	100.00	1.00	-	-	11.09	2.19									
2 ~ 3	119.68	1.00	100.00	1.00	-	-	11.56	2.29									
3 ~ 4	119.68	1.00	100.00	1.00	-	-	11.56	2.29									
4 ~ 5	122.45	1.00	100.00	1.00	-	-	11.72	2.32									
5 ~ 6	-	-	100.00	1.00	-	-	11.72	2.32									
様式-3(急) 建築物の構造の規制に必要な衝撃に関する事項				自然現象の種類	急傾斜地の崩壊				箇所番号	II-553							
				告示番号	第482号				箇所名	白根坂台							
				告示年月日	平成21年10月30日				所在地	秋田県男鹿市北浦真山字白根坂台							