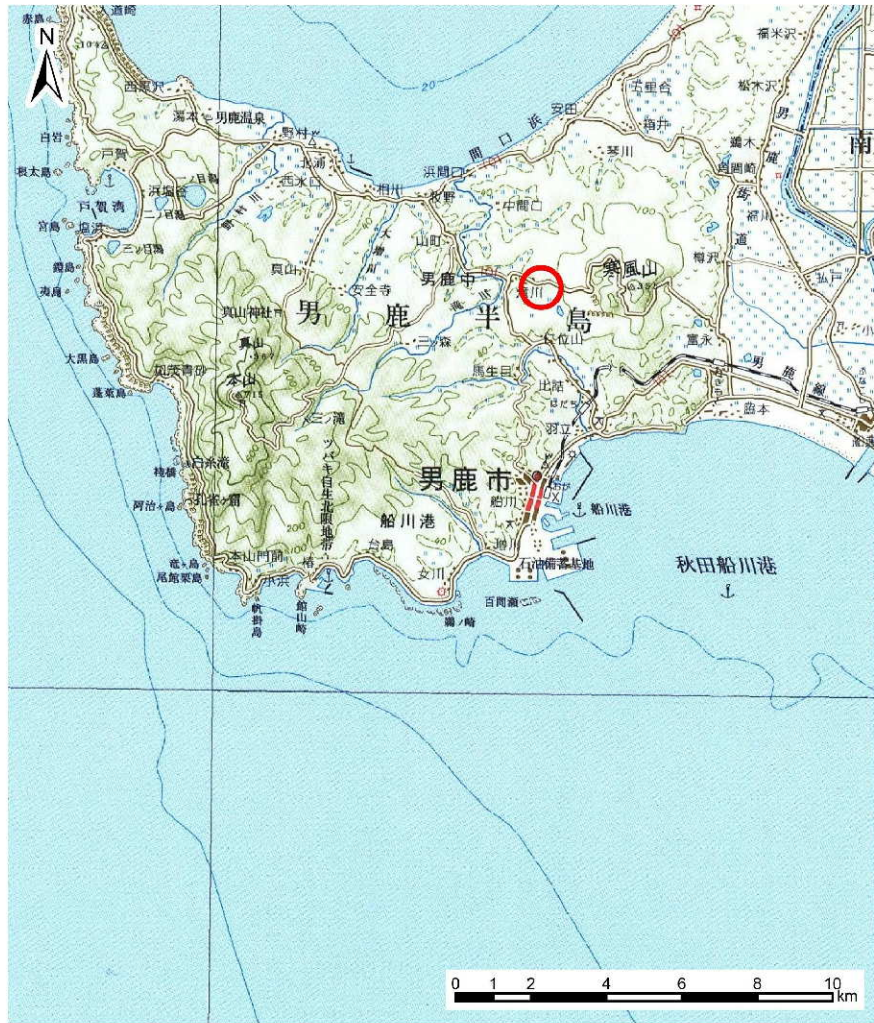
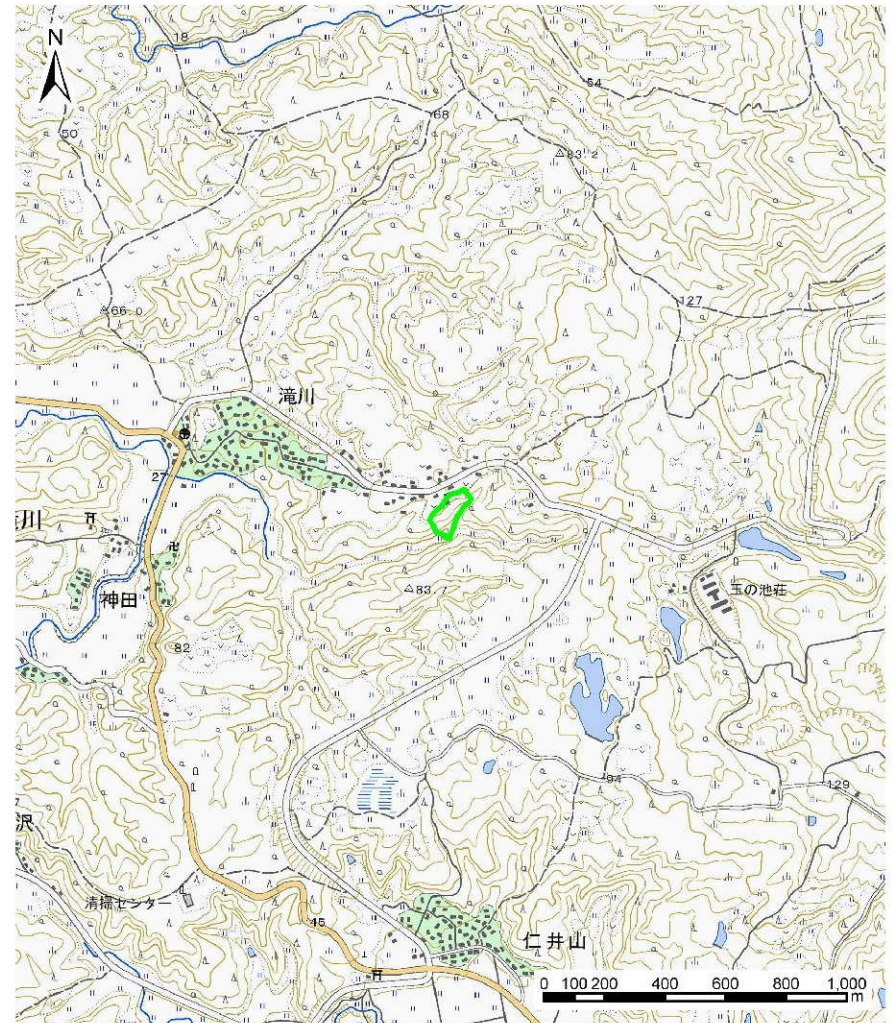


土砂災害警戒区域等の指定の公示に係る図書(その1)



位置図 (1/200,000)



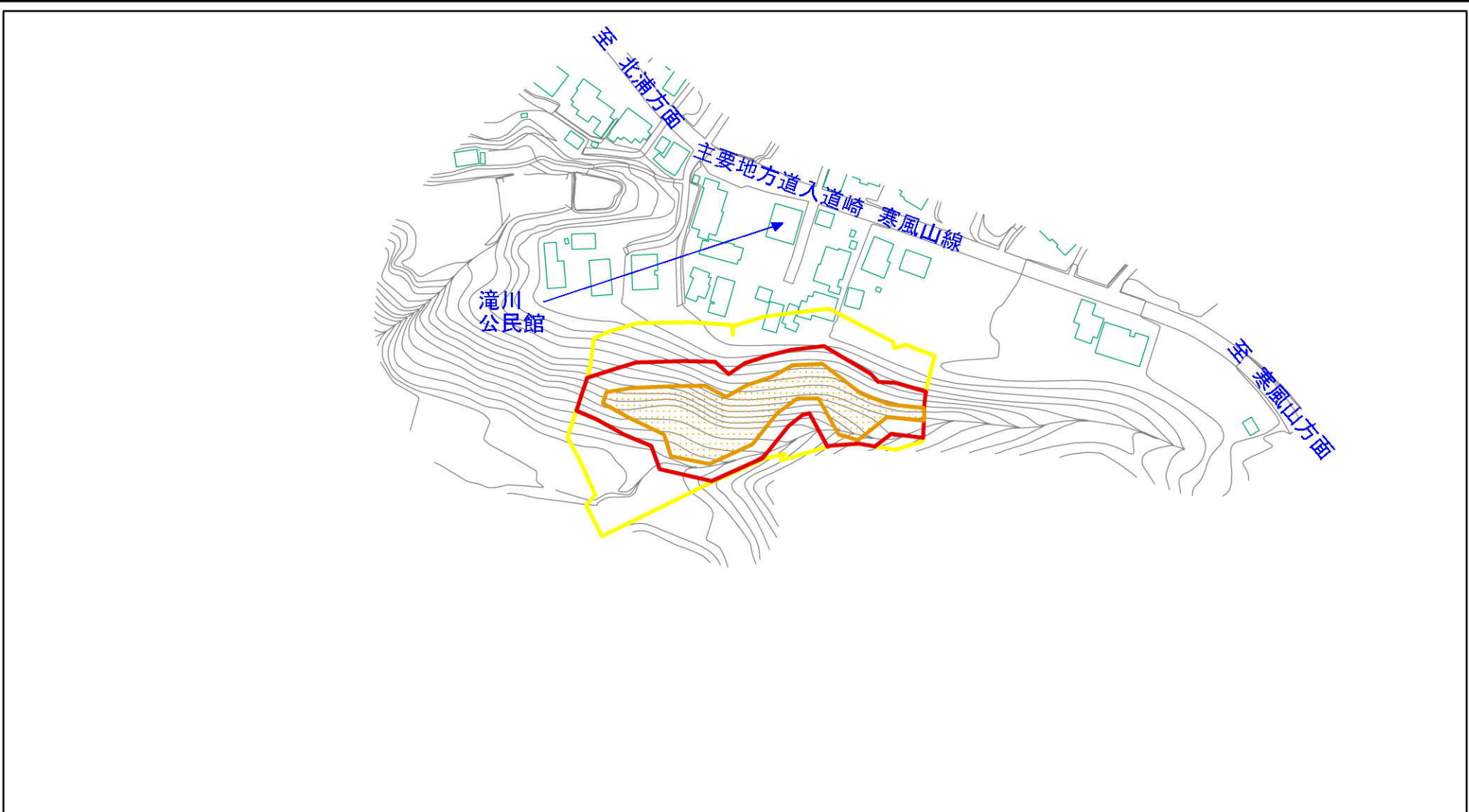
位置図 (1/25,000)

様式-1(急)
土砂災害警戒区域・土砂災害特別警戒区域
位置図

自然現象の種類	急傾斜地の崩壊
箇所番号	Ⅱ-559
箇所名	藤巻台
所在地	秋田県男鹿市男鹿中滝川字藤巻台

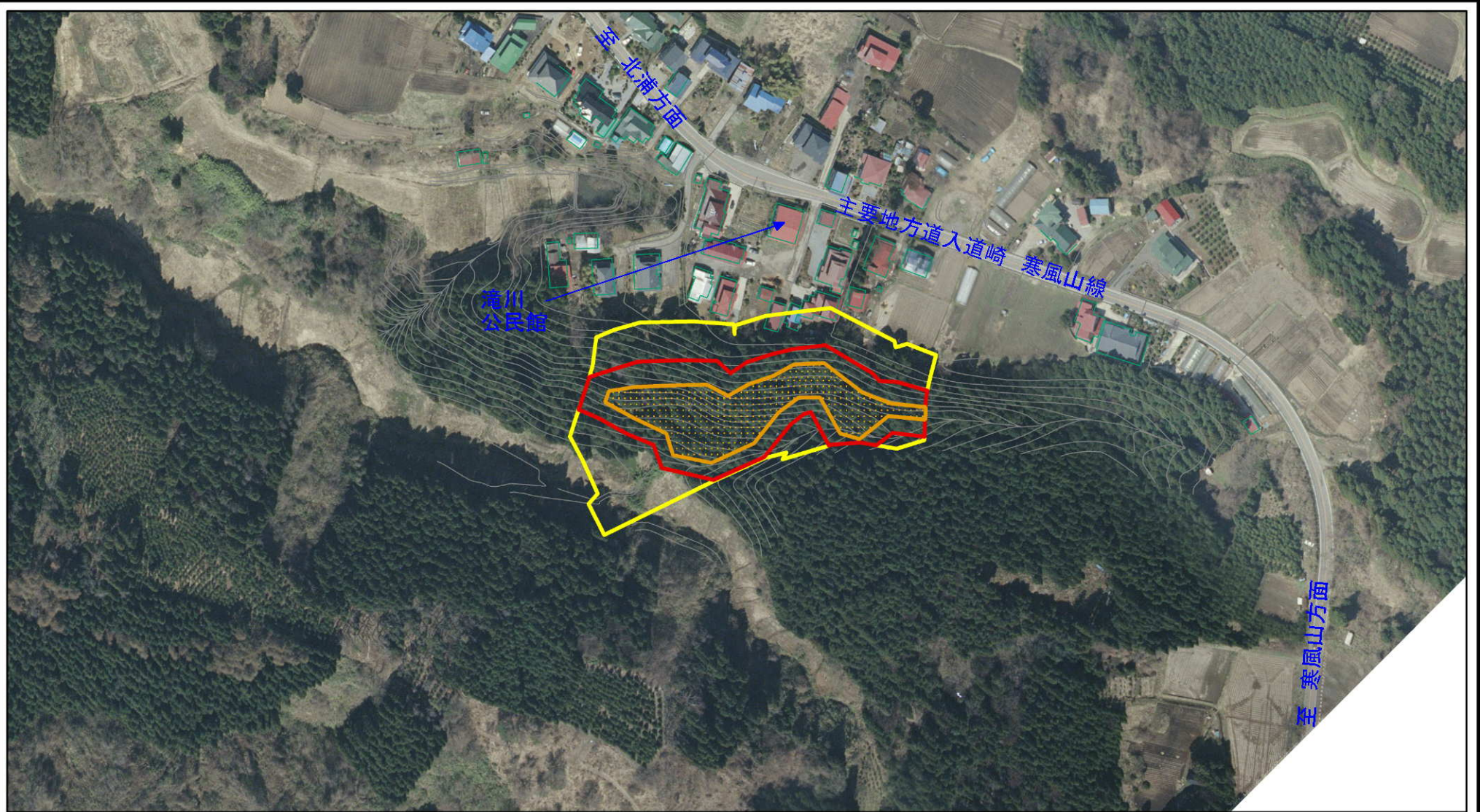
この地図は、国土地理院の承認を得て、同院発行の20万分の1・2万5千分の1の地形図を複製したものである。

土砂災害警戒区域等の指定の公示に係る図書(その2)



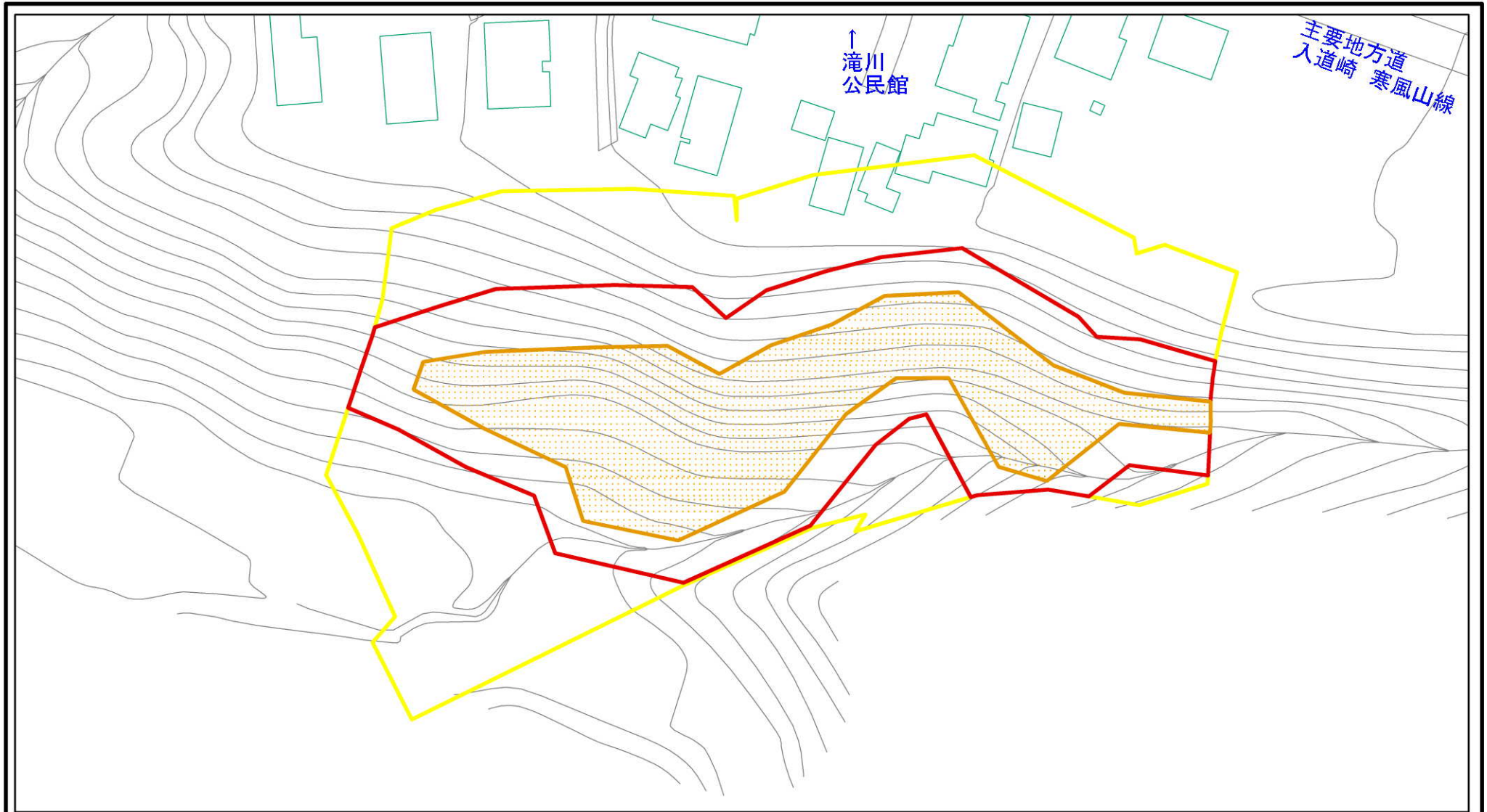
様式-2(急) 土砂災害警戒区域・土砂災害特別警戒区域 区域図(その1)	土砂災害防止法施行令第二条の基準に該当する区域		 縮尺 1:2,500	自然現象の種類	急傾斜地の崩壊	箇所番号	II-559
	土砂災害防止法施行令第三条の基準に該当する区域			告示番号	第482号	箇所名	藤巻台
	土砂等の(移動)高さが1m以下の場合、土砂等の移動による力が100kN/mを超える区域		告示年月日	平成21年10月30日	所在地	秋田県男鹿市男鹿中滝川字藤巻台	
	土砂等の堆積の高さが3mを超える区域						
それ以外の区域							

土砂災害警戒区域等の指定の公示に係る図書(その2)



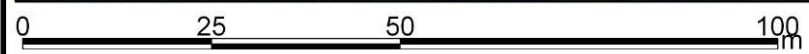
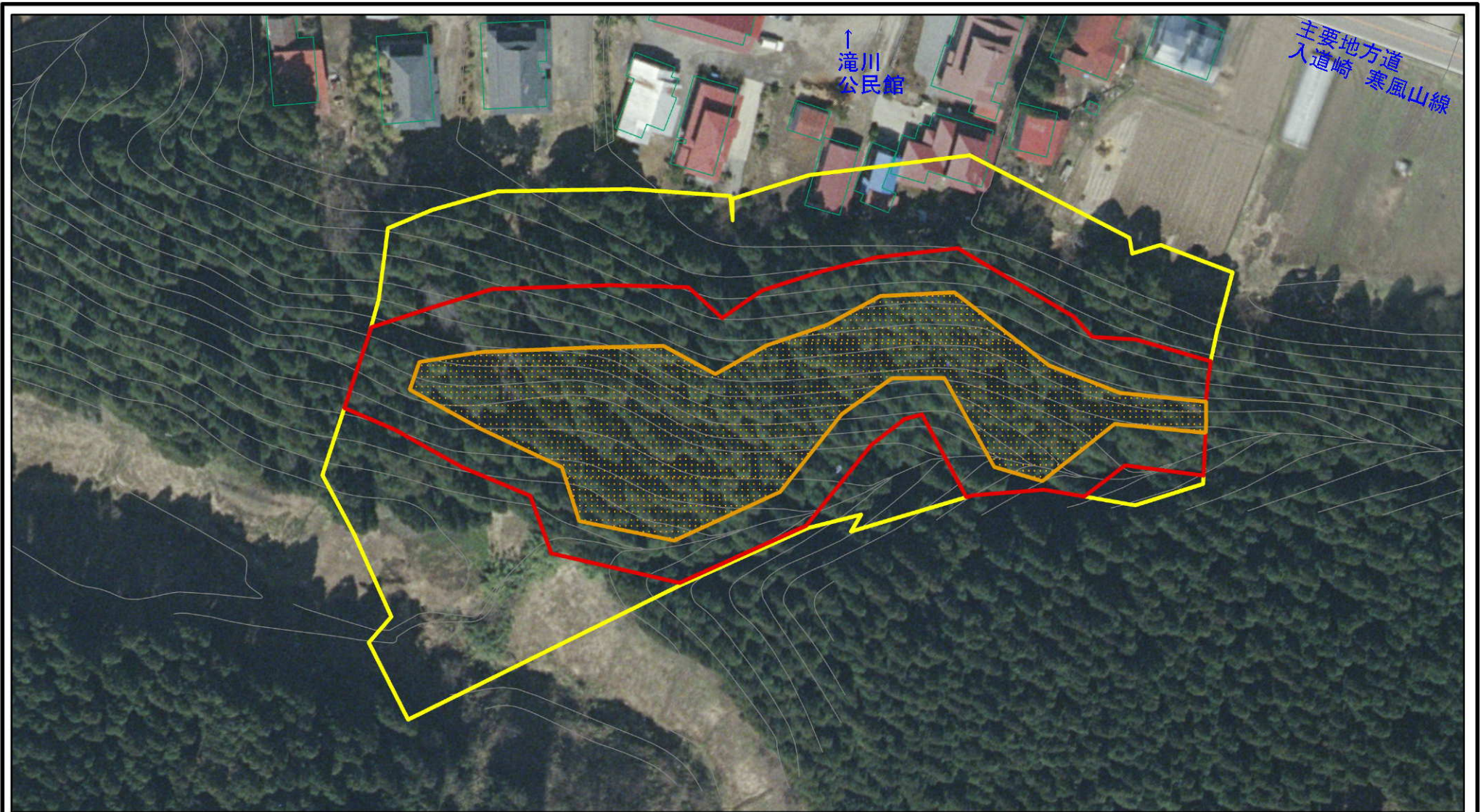
様式-2(急) 土砂災害警戒区域・土砂災害特別警戒区域 区域図(その1)	土砂災害防止法施行令第二条の基準に該当する区域		 縮尺 1:2,500	自然現象の種類	急傾斜地の崩壊	箇所番号	II-559
	土砂災害防止法施行令第三条の基準に該当する区域			告示番号	第482号	箇所名	藤巻台
	土砂等の(移動)高さが1m以下の場合、土砂等の移動による力が100kN/mを超える区域		告示年月日	平成21年10月30日	所在地	秋田県男鹿市男鹿中滝川字藤巻台	
	土砂等の堆積の高さが3mを超える区域						
それ以外の区域							

土砂災害警戒区域等の指定の公示に係る図書(その2-1)



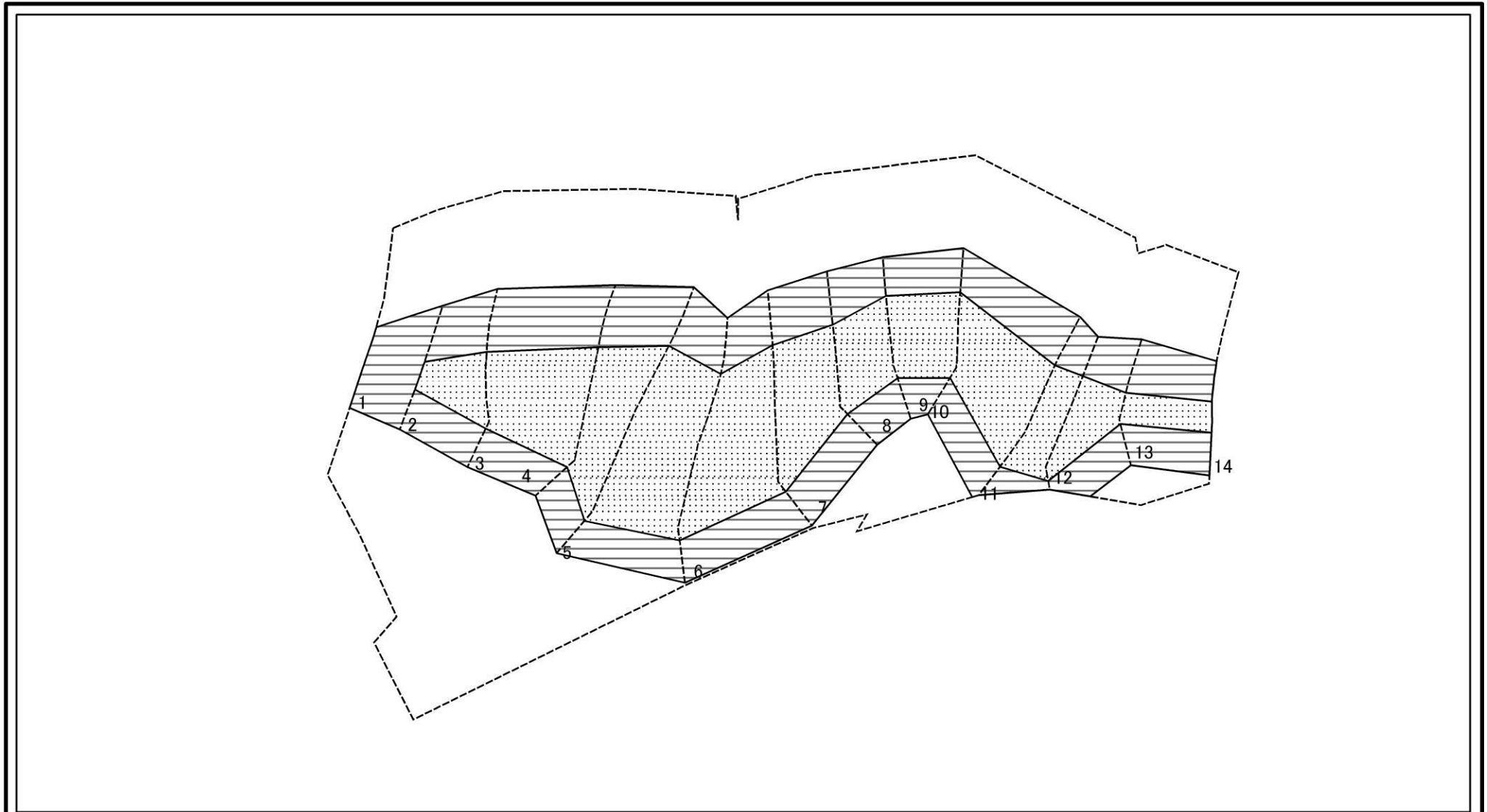
様式-2-1(急) 土砂災害警戒区域・土砂災害特別警戒区域 区域図(その2)	土砂災害防止法施行令第二条の基準に該当する区域			自然現象の種類	急傾斜地の崩壊	箇所番号	II-559
	土砂災害防止法施行令第三条の基準に該当する区域			告示番号	第482号	箇所名	藤巻台
	それ以外の区域		縮尺	告示年月日	平成21年10月30日	所在地	秋田県男鹿市男鹿中滝川字藤巻台

土砂災害警戒区域等の指定の公示に係る図書(その2-1)



様式-2-1(急) 土砂災害警戒区域・土砂災害特別警戒区域 区域図(その2)	土砂災害防止法施行令第二条の基準に該当する区域			自然現象の種類	急傾斜地の崩壊	箇所番号	II-559
	土砂災害防止法施行令第三条の基準に該当する区域			告示番号	第482号	箇所名	藤巻台
	土砂等の(移動)高さが1m以下の場合、土砂等の移動による力が100kN/mを超える区域		縮尺 1:1,000	告示年月日	平成21年10月30日	所在地	秋田県男鹿市男鹿中滝川字藤巻台
	土砂等の堆積の高さが3mを超える区域			告示年月日	平成21年10月30日	所在地	秋田県男鹿市男鹿中滝川字藤巻台
それ以外の区域							

土砂災害警戒区域等の指定の公示に係る図書(その2-2)



0 25 50 100 m

図中の数字は横断測線番号を示す

様式-2-2(急)

土砂災害特別警戒区域の区域区分図
(急傾斜地の崩壊に伴う土石等の移動により
建築物の地上部に作用すると想定される力)

土砂災害防止法施行令第二条の基準に該当する区域



土砂災害防止法
施行令第三条の
基準に該当する
区域

土石等の(移動)高さが1m以下の場合、
土石等の移動による力が100kN/mを超える区域



それ以外の区域



縮尺

1:1,000

自然現象
の種類

告示番号

告示年月日

急傾斜地の崩壊

第482号

平成21年10月30日

箇所番号

箇所名

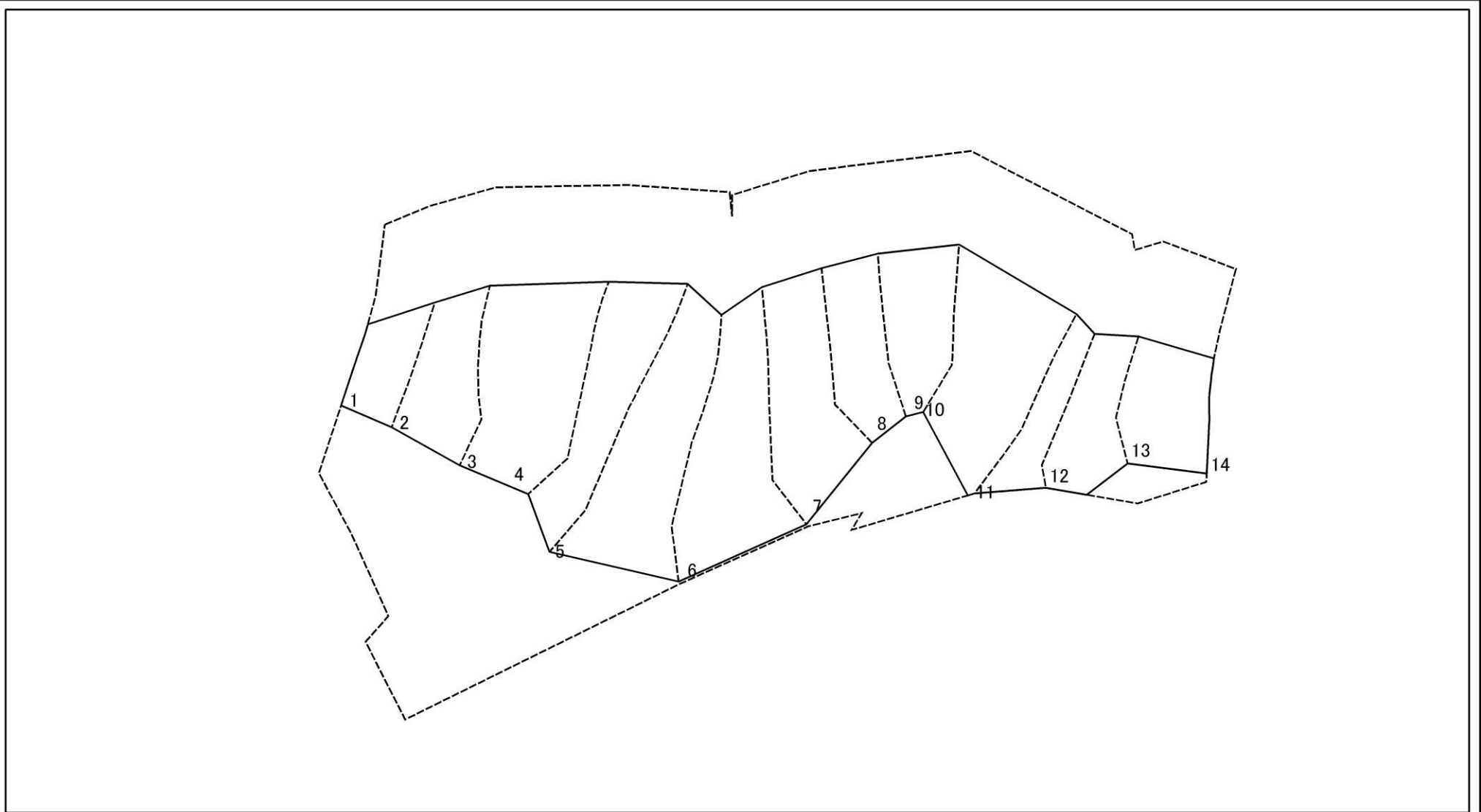
所在地

II-559

藤巻台

秋田県男鹿市男鹿中滝川字藤巻台

土砂災害警戒区域等の指定の公示に係る図書(その2-3)



図中の数字は横断測線番号を示す

様式-2-3(急) 土砂災害特別警戒区域の区域区分図 (急傾斜地の崩壊に伴う土石等の堆積により 建築物の地上部に作用すると想定される力)	土砂災害防止法施行令第二条の基準に該当する区域		 縮尺 1:1,000	自然現象の種類	急傾斜地の崩壊	箇所番号	II-559
	土砂災害防止法施行令第三条の基準に該当する区域			告示番号	第482号	箇所名	藤巻台
	それ以外の区域			告示年月日	平成21年10月30日	所在地	秋田県男鹿市男鹿中滝川字藤巻台

