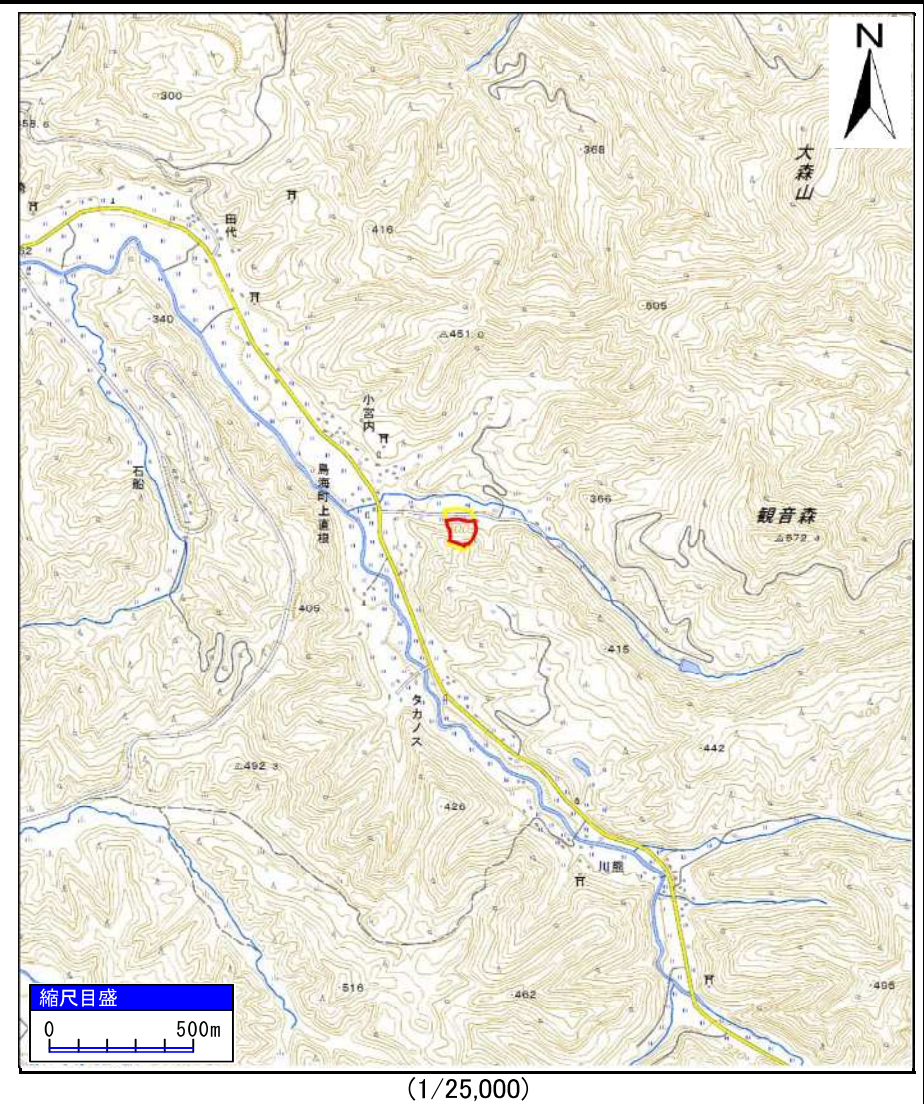


土砂災害警戒区域等の指定の公示に係る図書(その1)

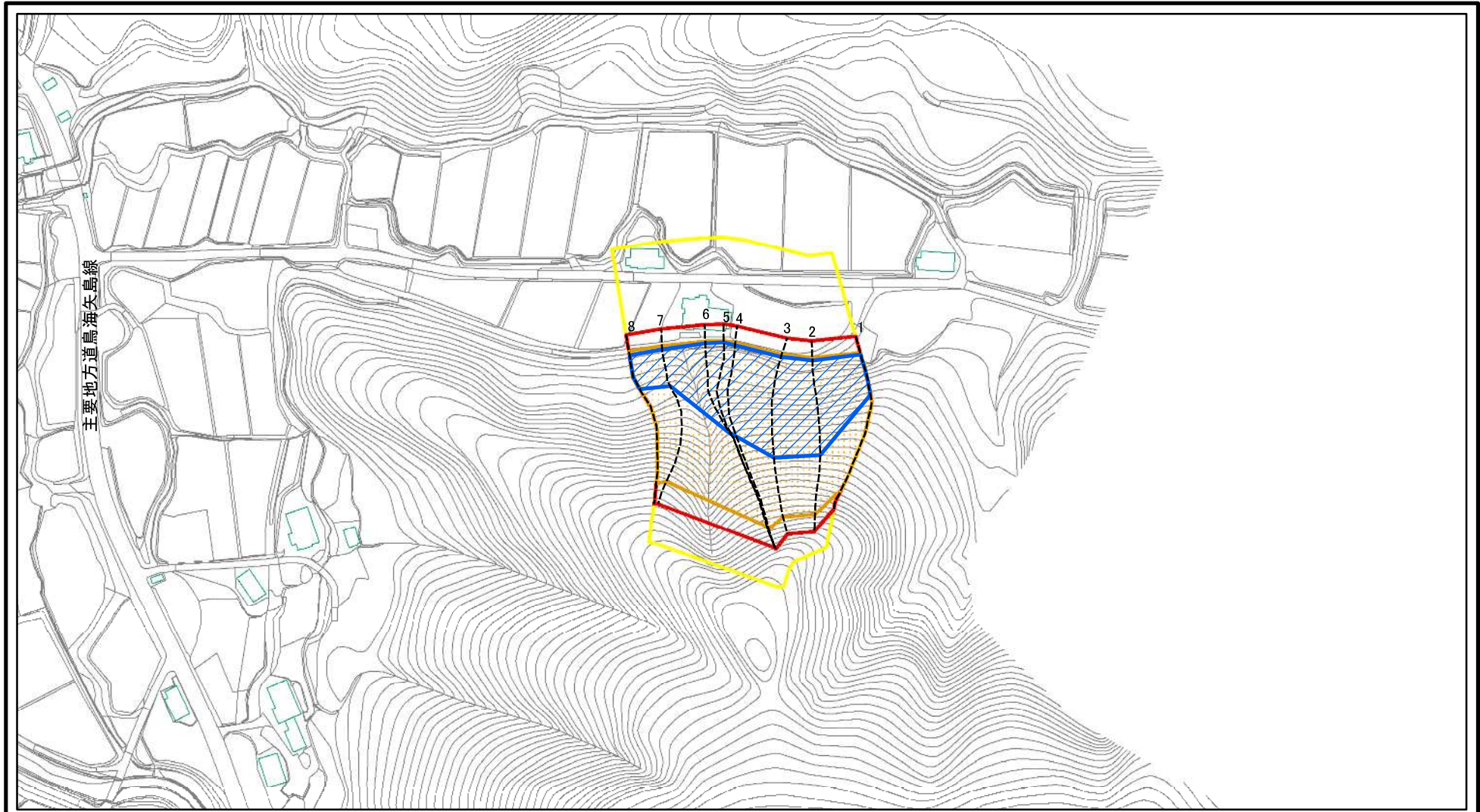


様式-1(急)
土砂災害警戒区域・土砂災害特別警戒区域
位置図

| | |
|---------|-------------------|
| 自然現象の種類 | 急傾斜地の崩壊 |
| 箇所番号 | Ⅱ-1883 |
| 箇所名 | 大又 |
| 所在地 | 秋田県由利本荘市鳥海町上直根字大又 |

「この地図は、国土地理院長の承認を得て、同院発行の電子地形図25000及び電子地形図20万を複製したものである。(承認番号 令1東複、第14号)」

土砂災害警戒区域等の指定の公示に係る図書(その2)



0 25 50 100
m

図中の数字は横断測線番号を示す

様式-2(急)
土砂災害警戒区域・土砂災害特別警戒区域
区域図(その1)

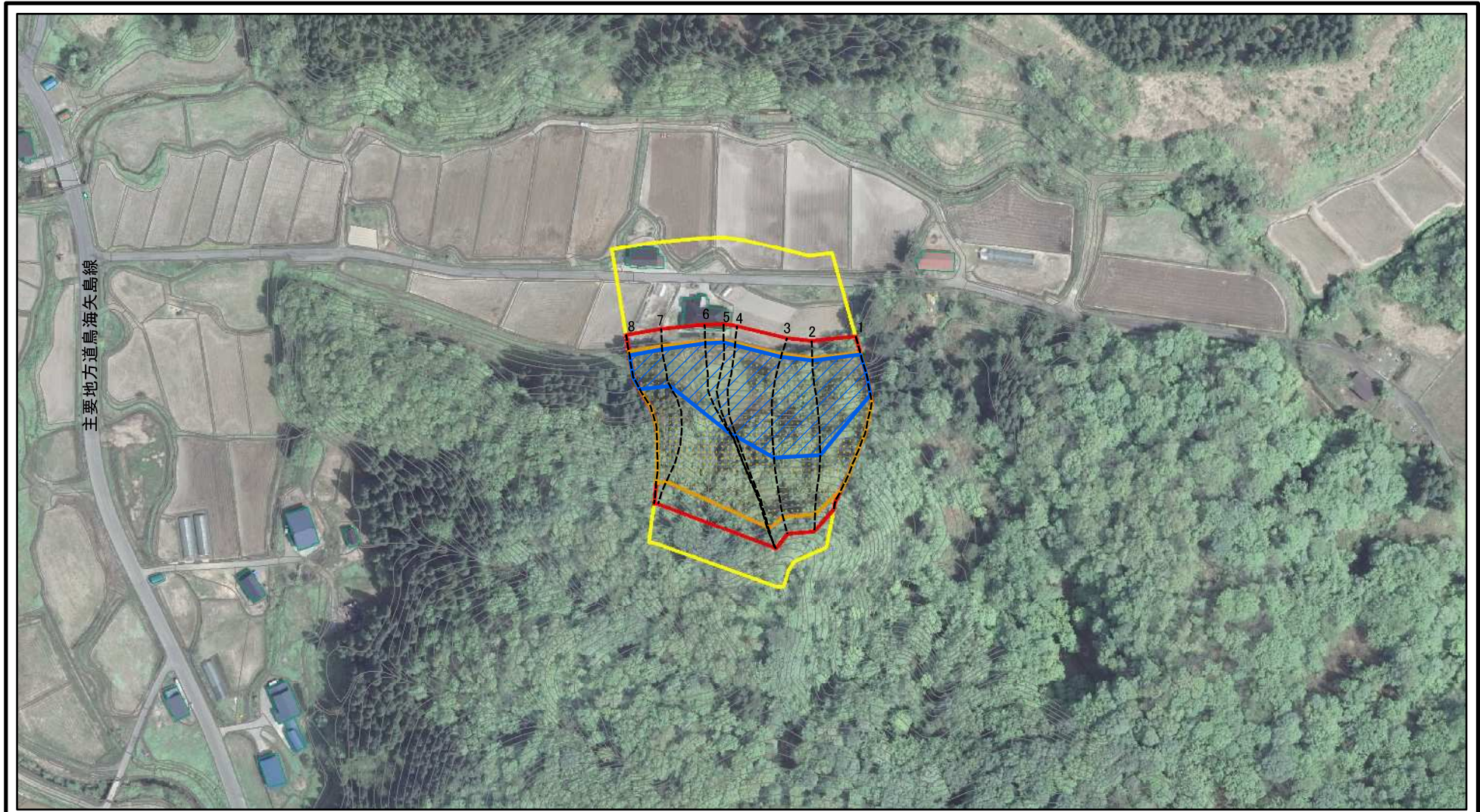
| | |
|-------------------------|--|
| 土砂災害防止法施行令第二条の基準に該当する区域 | |
| 土砂災害防止法施行令第三条の基準に該当する区域 | |
| それ以外の区域 | |

| | |
|----|---|
| 縮尺 | N |
| | |

| | |
|---------|-----------|
| 自然現象の種類 | 急傾斜地の崩壊 |
| 告示番号 | 第125号 |
| 告示年月日 | 令和2年3月24日 |

| | |
|------|-------------------|
| 箇所番号 | II-1883 |
| 箇所名 | 大又 |
| 所在地 | 秋田県由利本荘市鳥海町上直根字大又 |

土砂災害警戒区域等の指定の公示に係る図書(その2)



0 25 50 100
m

図中の数字は横断測線番号を示す

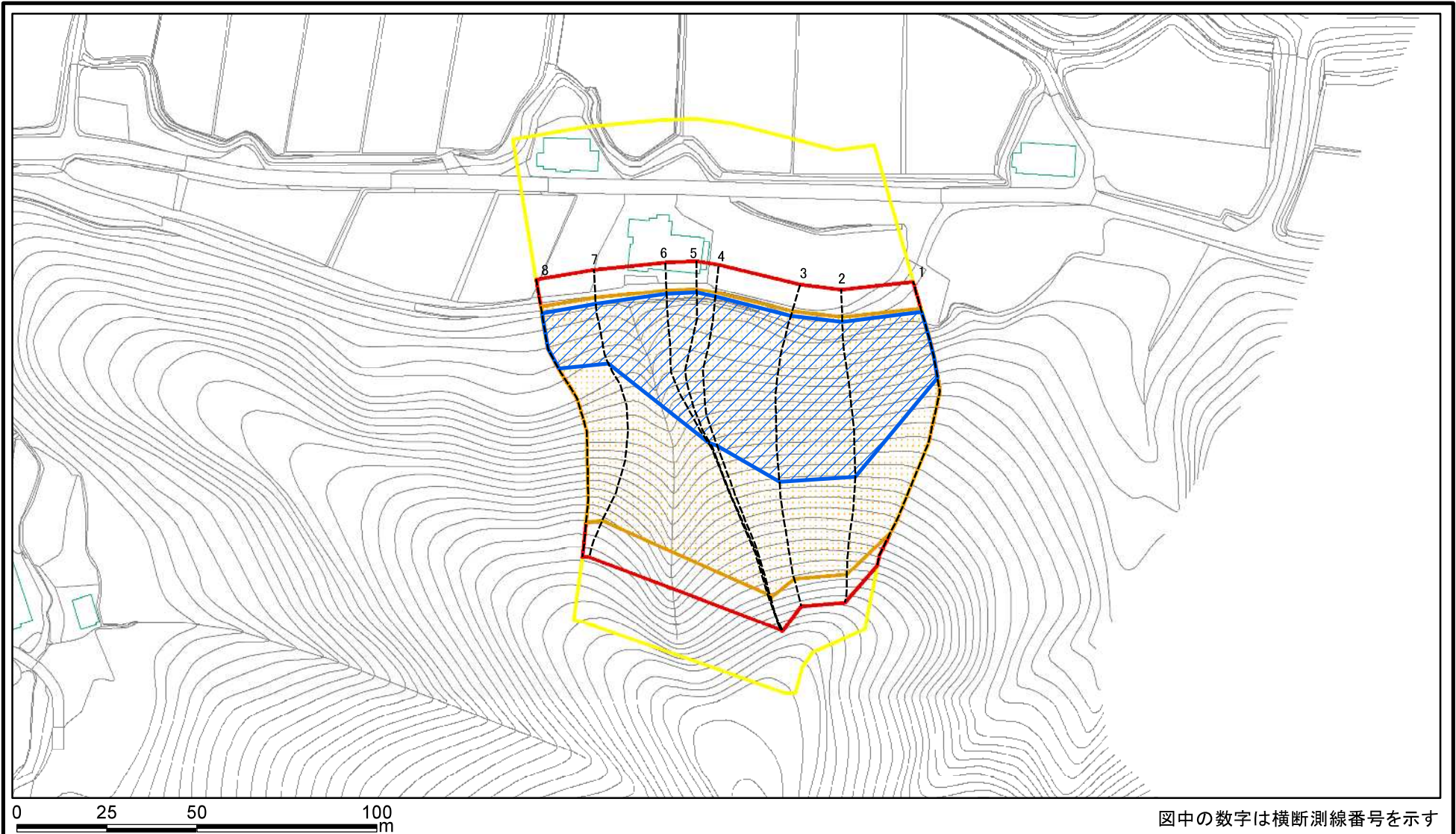
様式-2(急)
土砂災害警戒区域・土砂災害特別警戒区域
区域図(その1)

| | |
|-------------------------|--|
| 土砂災害防止法施行令第二条の基準に該当する区域 | |
| 土砂災害防止法施行令第三条の基準に該当する区域 | |
| それ以外の区域 | |

| | |
|--|---------------|
| | 縮尺 1:2,500 |
| | |

| | | | |
|---------|-----------|------|-------------------|
| 自然現象の種類 | 急傾斜地の崩壊 | 箇所番号 | II-1883 |
| 告示番号 | 第125号 | 箇所名 | 大又 |
| 告示年月日 | 令和2年3月24日 | 所在地 | 秋田県由利本荘市鳥海町上直根字大又 |

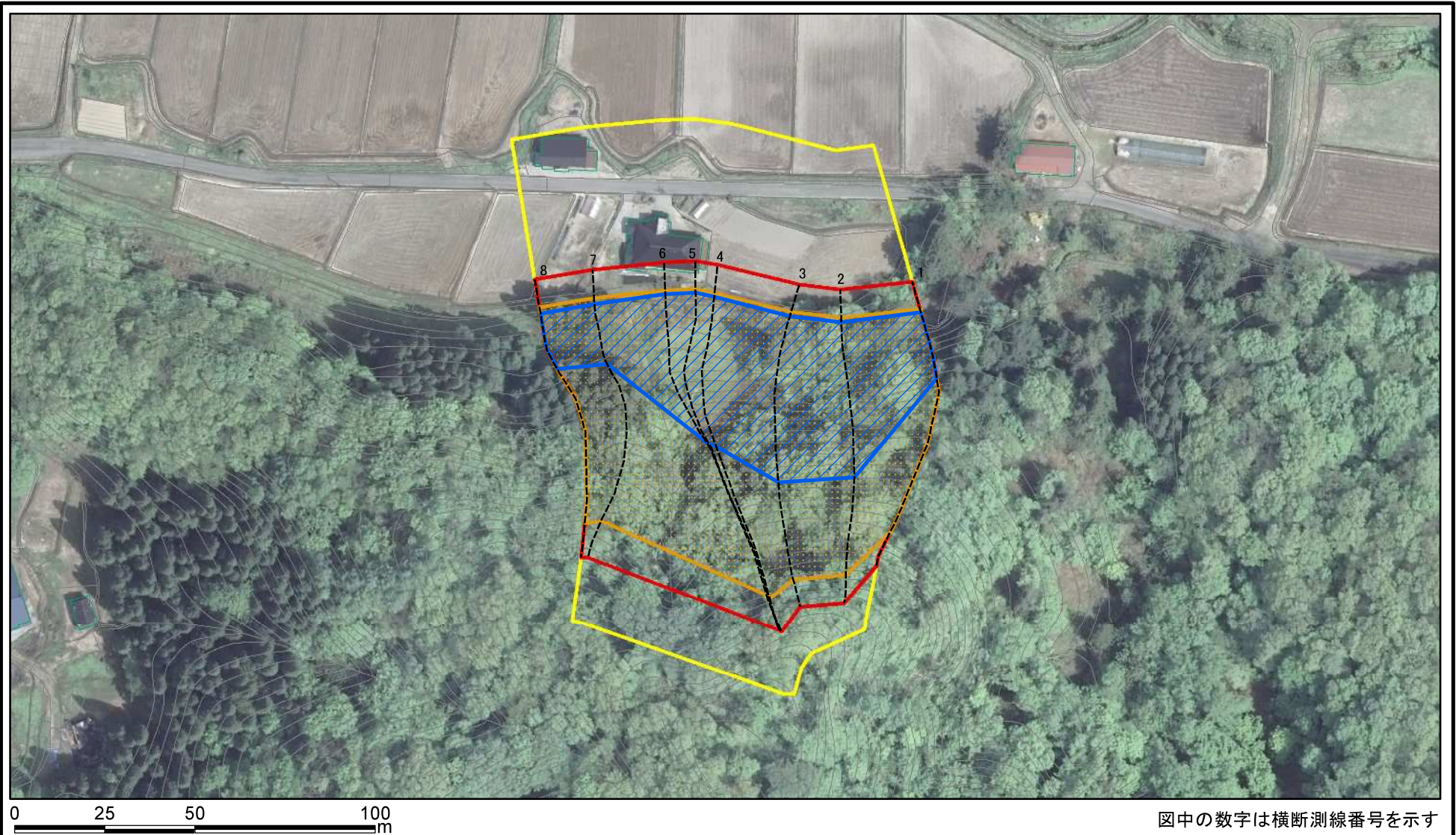
土砂災害警戒区域等の指定の公示に係る図書(その2-1)



図中の数字は横断測線番号を示す

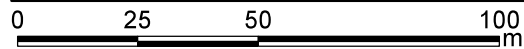
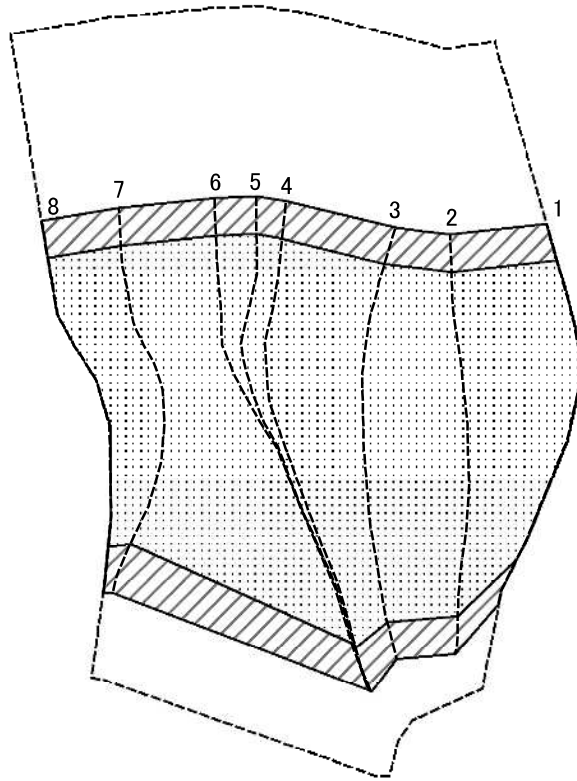
| | | | | | | | |
|---|--|----------|--------------------|---------|-----------|------|-------------------|
| 様式-2-1(急) 土砂災害警戒区域・土砂災害特別警戒区域 区域図(その2) | 土砂災害防止法施行令第二条の基準に該当する区域 | | N 縮尺 1:1,500 | 自然現象の種類 | 急傾斜地の崩壊 | 箇所番号 | II-1883 |
| | 土砂災害防止法施行令第三条の基準に該当する区域 | | | 告示番号 | 第125号 | 箇所名 | 大又 |
| | 土砂等の(移動)高さが1m以下の場合、土砂等の移動による力が100kN/mを超える区域 土砂等の堆積の高さが3mを超える区域 それ以外の区域 | | | 告示年月日 | 令和2年3月24日 | 所在地 | 秋田県由利本荘市鳥海町上直根宇大又 |

土砂災害警戒区域等の指定の公示に係る図書(その2-1)



| | | | | | | | |
|---|--|------|--------------------|---------|-----------|------|-------------------|
| 様式-2-1(急) 土砂災害警戒区域・土砂災害特別警戒区域 区域図(その2) | 土砂災害防止法施行令第二条の基準に該当する区域 | | N 縮尺 1:1,500 | 自然現象の種類 | 急傾斜地の崩壊 | 箇所番号 | II-1883 |
| | 土砂災害防止法施行令第三条の基準に該当する区域 | | | 告示番号 | 第125号 | 箇所名 | 大又 |
| | 土砂等の(移動)高さが1m以下の場合、 土砂等の移動による力が100kN/mを超える区域 土砂等の堆積の高さが3mを超える区域 それ以外の区域 | | | 告示年月日 | 令和2年3月24日 | 所在地 | 秋田県由利本荘市鳥海町上直根宇大又 |

土砂災害警戒区域等の指定の公示に係る図書(その2-2)



図中の数字は横断測線番号を示す

様式-2-2(急)
土砂災害特別警戒区域の区域区分図
(急傾斜地の崩壊に伴う土石等の移動により
建築物の地上部に作用すると想定される力)

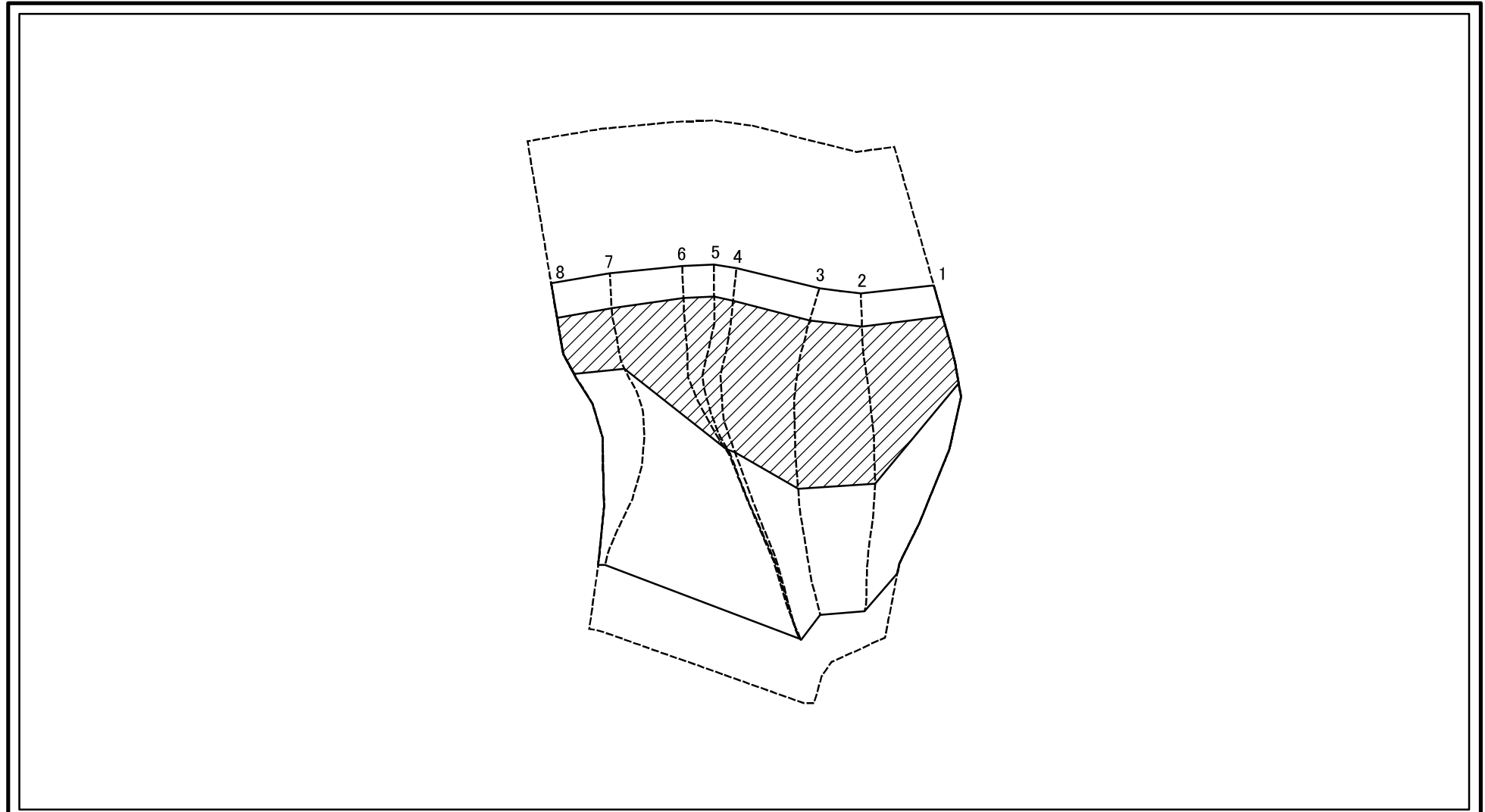
| | |
|-------------------------------------|---|
| 土砂災害防止法施行令第二条の基準に該当する区域 | |
| 土砂災害防止法 施行令第三条の 基準に該当する 区域 | 土石等の(移動)高さが1m以下の場合、 土石等の移動による力が100kN/mを超える区域 |
| | それ以外の区域 |

| | |
|----|---------|
| N | |
| 縮尺 | 1:1,500 |

| | |
|-------------|-----------|
| 自然現象 の種類 | 急傾斜地の崩壊 |
| 告示番号 | 第125号 |
| 告示年月日 | 令和2年3月24日 |

| | |
|------|-------------------|
| 箇所番号 | II-1883 |
| 箇所名 | 大又 |
| 所在地 | 秋田県由利本荘市鳥海町上直根字大又 |

土砂災害警戒区域等の指定の公示に係る図書(その2-3)



0 25 50 100 m

図中の数字は横断測線番号を示す

| | | | | | | | | |
|---|-------------------------|--------------------|--|--------------------|---------|-----------|------|-------------------|
| 様式-2-3(急) 土砂災害特別警戒区域の区域区分図 (急傾斜地の崩壊に伴う土石等の堆積により 建築物の地上部に作用すると想定される力) | 土砂災害防止法施行令第二条の基準に該当する区域 | | | N 縮尺 1:1,500 | 自然現象の種類 | 急傾斜地の崩壊 | 箇所番号 | II-1883 |
| | 土砂災害防止法施行令第三条の基準に該当する区域 | 土石等の堆積の高さが3mを超える区域 | | | 告示番号 | 第125号 | 箇所名 | 大又 |
| | | それ以外の区域 | | | 告示年月日 | 令和2年3月24日 | 所在地 | 秋田県由利本荘市鳥海町上直根字大又 |

