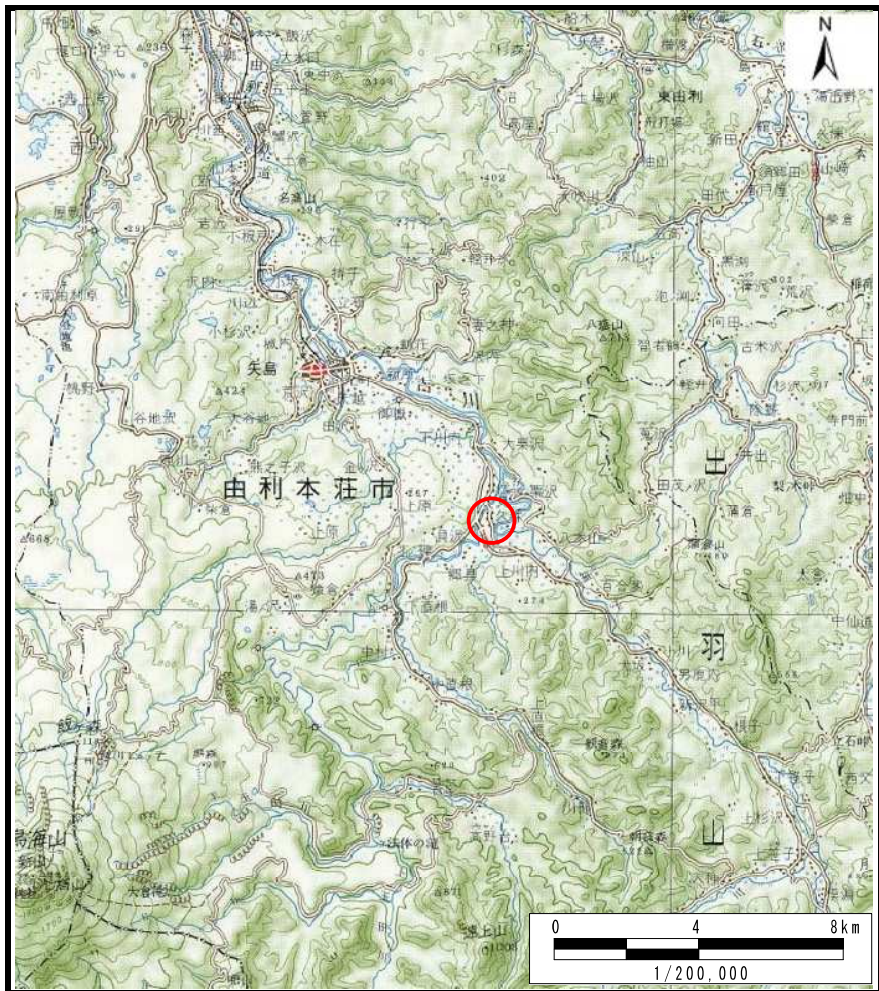
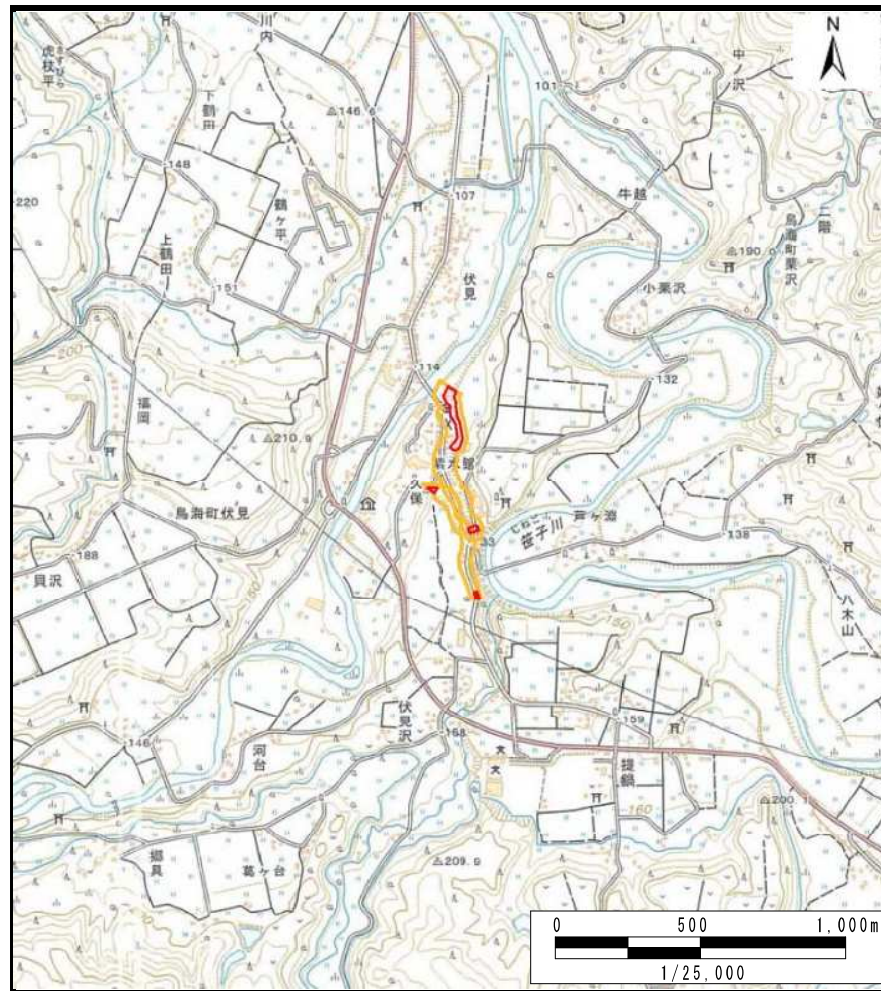


土砂災害警戒区域等の指定の公示に係る図書（その1）



(1/200,000)

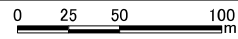
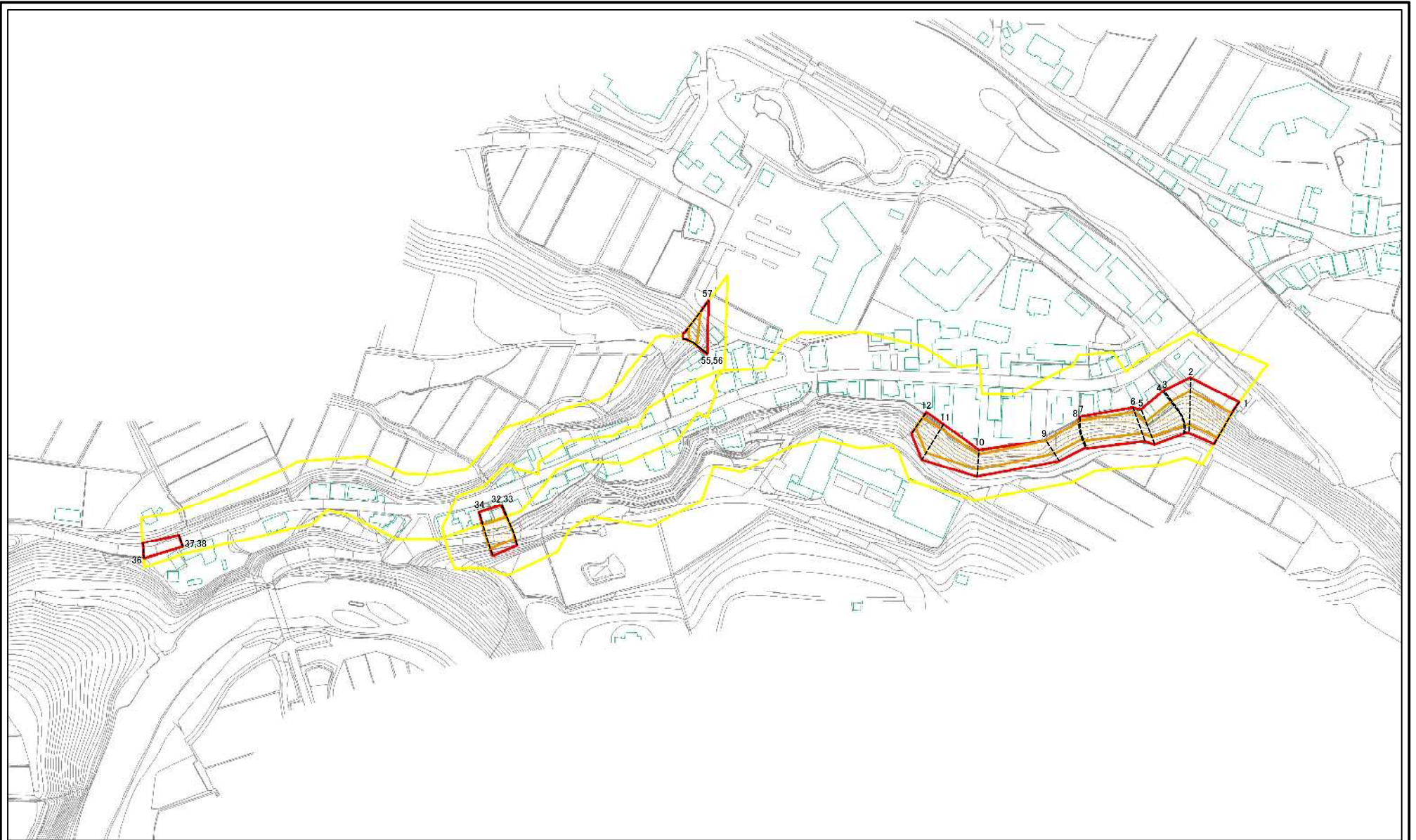


(1/25,000)

様式-1 (急) 土砂災害警戒区域・土砂災害特別警戒区域 位置図	自然現象の種類	急傾斜地の崩壊
	箇所番号	I-780
	箇所名	久保
	所在地	秋田県由利本荘市鳥海町伏見字久保、同市鳥海町栗沢字上田野及び同市鳥海町上川内字伏見沢

この地図は、国土地理院長の承認を得て、同院発行の電子地形図25000及び電子地形図20万を複製したものである。（承認番号 令1東復、第15号）

土砂災害警戒区域等の指定の公示に係る図書(その2)



図中の数字は横断測線番号を示す

様式-2(急)
土砂災害警戒区域・土砂災害特別警戒区域
区域図(その1)

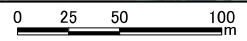
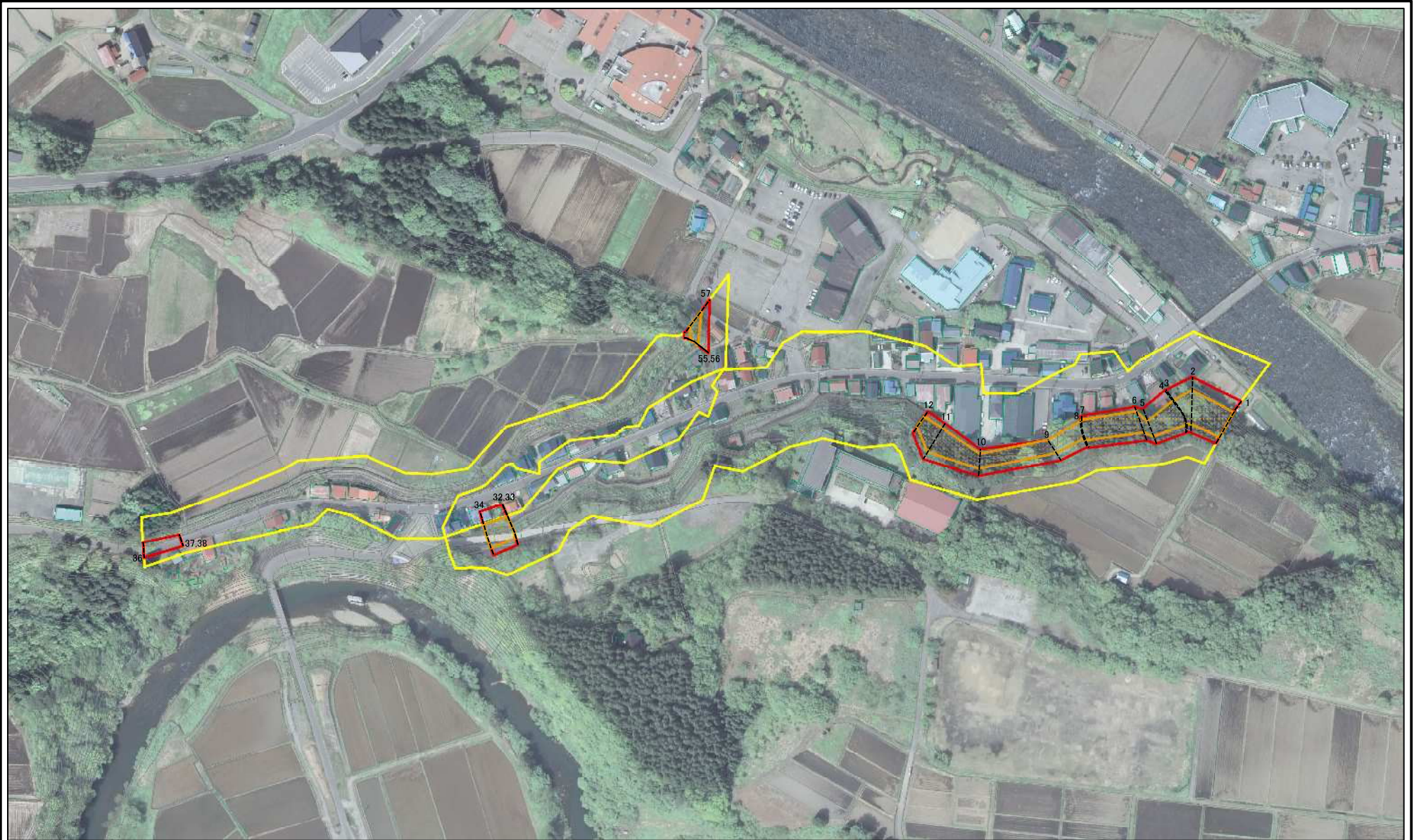
土砂災害防止法施行令第二条の基準に該当する区域	
土砂災害防止法施行令第三条の基準に該当する区域	
それ以外の区域	

	縮尺
	1:2,500

自然現象の種類	急傾斜地の崩壊
告示番号	第125号
告示年月日	令和2年3月24日

箇所番号	I-780
箇所名	久保
所在地	秋田県由利本荘市島海町伏見字久保、 同市島海町栗沢字上田野及び 同市島海町上川内字伏見沢

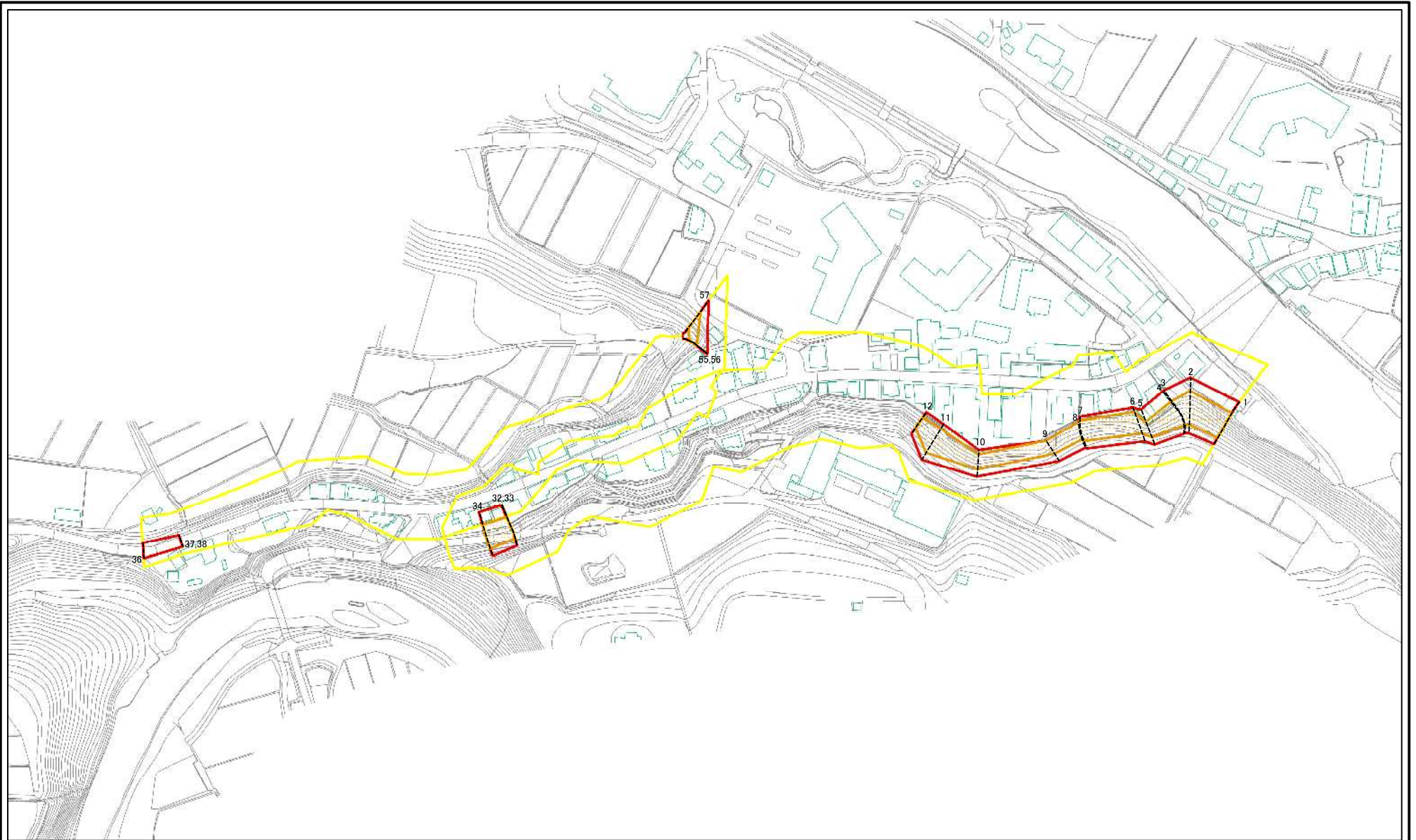
土砂災害警戒区域等の指定の公示に係る図書(その2)



図中の数字は横断測線番号を示す

様式-2(急) 土砂災害警戒区域・土砂災害特別警戒区域 区域図(その1)	土砂災害防止法施行令第2条の基準に該当する区域		自然現象の種類 急傾斜地の崩壊 告示番号 第125号 告示年月日 令和2年3月24日	箇所番号	I-780
	土砂災害防止法施行令第3条の基準に該当する区域			箇所名	久保
	土砂災害防止法施行令第3条の基準に該当する区域以外			縮尺	1:2,500

土砂災害警戒区域等の指定の公示に係る図書(その2-1)



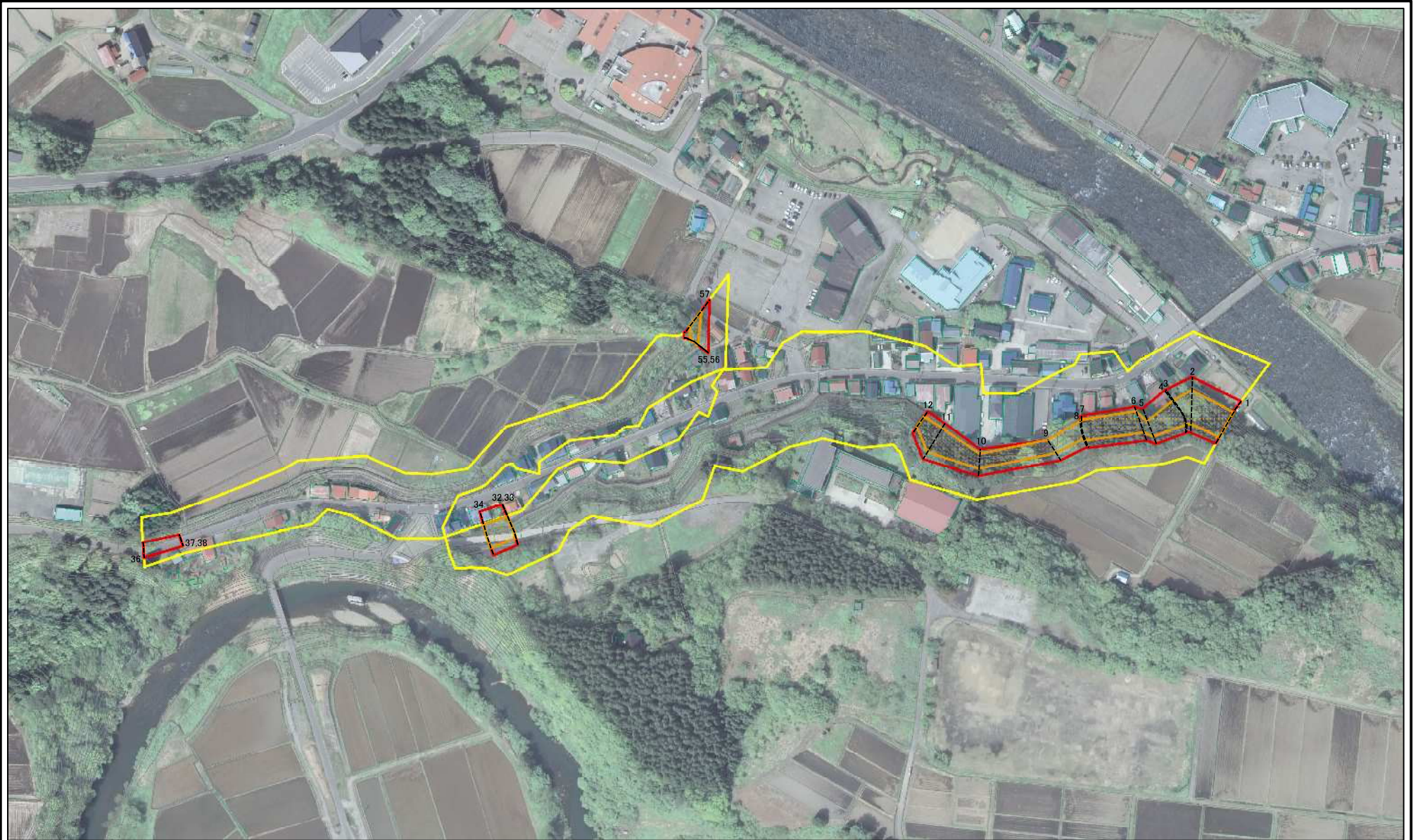
0 25 50 100
m

図中の数字は横断測線番号を示す

様式-2-1(急)
土砂災害警戒区域・土砂災害特別警戒区域
区域図(その2)

土砂災害防止法施行令第二条の基準に該当する区域		自然現象の種類	急傾斜地の崩壊	箇所番号	I-780
土砂災害防止法施行令第三条の基準に該当する区域		告示番号	第125号	箇所名	久保
土砂等の(移動)高さが1m以下の場合、土砂等の移動による力が100kN/mを超える区域		縮尺	1:2,500	告示年月日	令和2年3月24日
土砂等の堆積の高さが3mを超える区域		所在地	秋田県由利本荘市島海町伏見字久保、同市島海町栗沢字上田野及び同市島海町上川内字伏見		
それ以外の区域					

土砂災害警戒区域等の指定の公示に係る図書(その2-1)



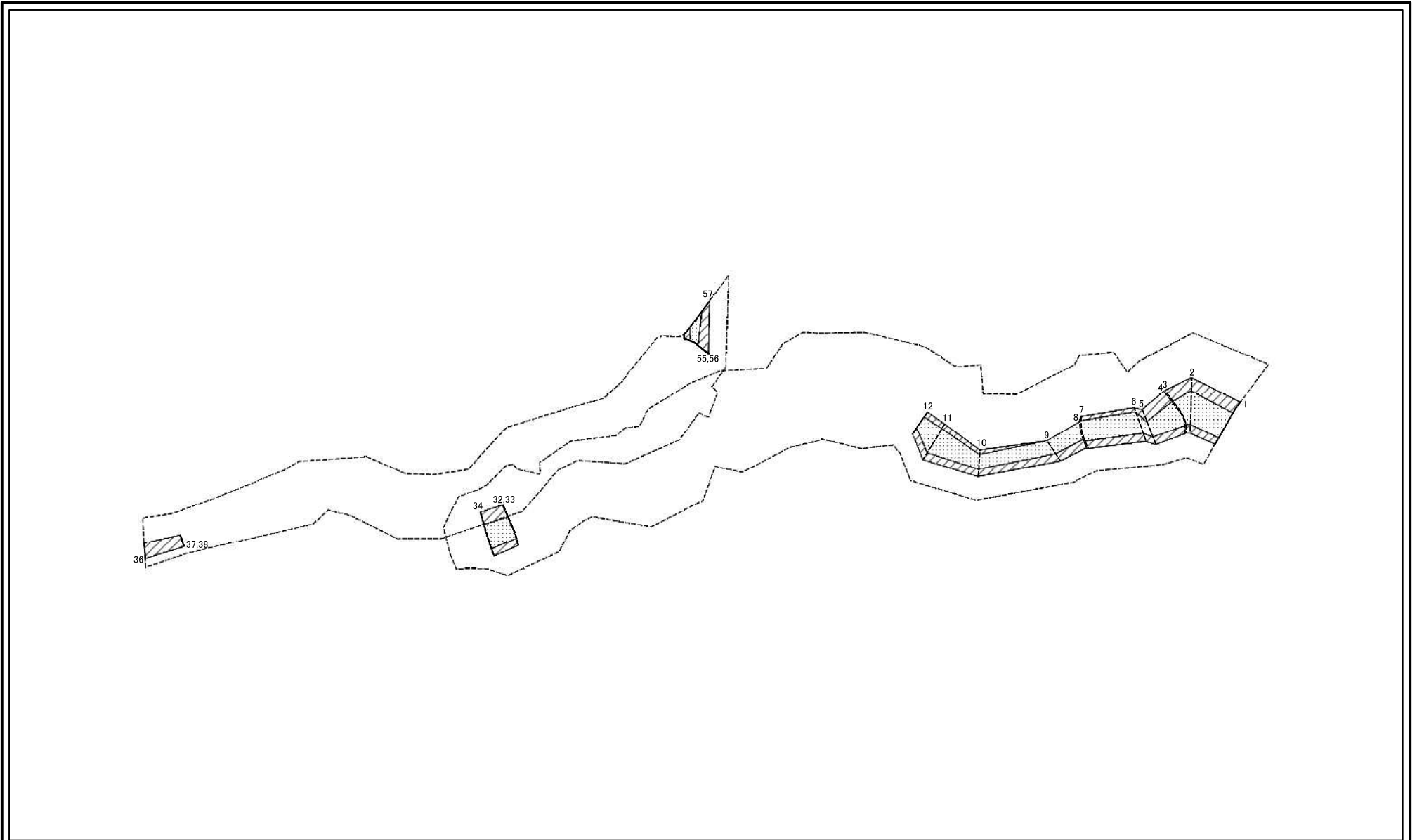
0 25 50 100
m

図中の数字は横断測線番号を示す

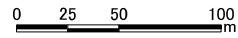
様式-2-1(急)
土砂災害警戒区域・土砂災害特別警戒区域
区域図(その2)

土砂災害防止法施行令第2条の基準に該当する区域		自然現象の種類	急傾斜地の崩壊	箇所番号	I-780
土砂災害防止法施行令第3条の基準に該当する区域		告示番号	第125号	箇所名	久保
それ以外の区域		縮尺	1:2,500	告示年月日	令和2年3月24日
				所在地	秋田県由利本荘市島崎町伏見字久保、同市島崎町栗沢字上田野及び同市島崎町上川内字伏見沢

土砂災害警戒区域等の指定の公示に係る図書(その2-2)



図中の数字は横断測線番号を示す



様式-2-2(急)
土砂災害特別警戒区域の区域区分図
(急傾斜地の崩壊に伴う土石等の移動により
建築物の地上部に作用すると想定される力)

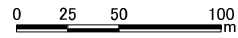
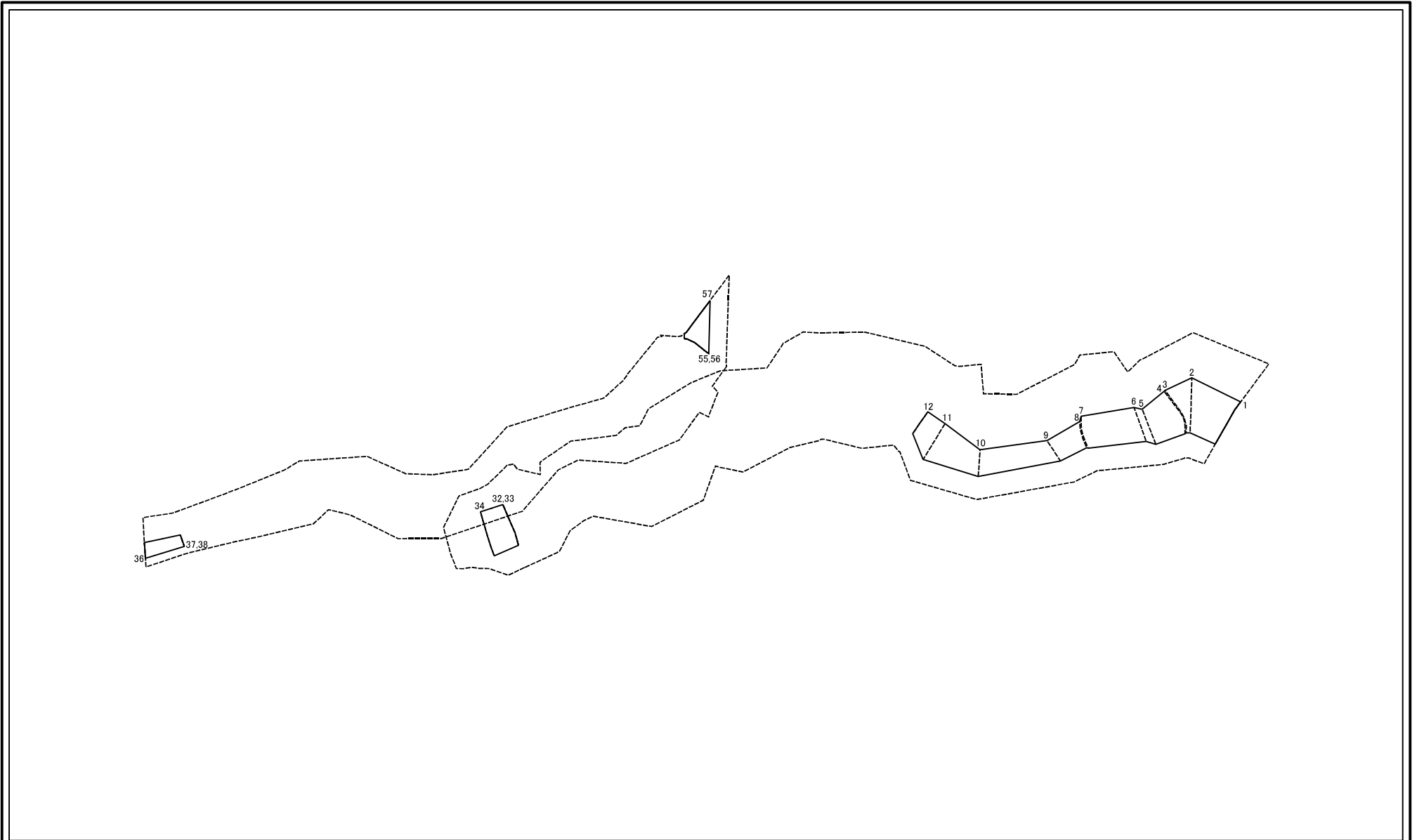
土砂災害防止法施行令第2条の基準に該当する区域	
土砂災害防止法施行令第3条の基準に該当する区域	
それ以外の区域	

縮尺	1:2,500
----	---------

自然現象の種類	急傾斜地の崩壊
告示番号	第125号
告示年月日	令和2年3月24日

箇所番号	I-780
箇所名	久保
所在地	秋田県由利本荘市島海町伏見字久保、 同市島海町東沢字上田野及び 同市島海町よ川内字秋見沢

土砂災害警戒区域等の指定の公示に係る図書(その2-3)



図中の数字は横断測線番号を示す

様式-2-3(急) 土砂災害特別警戒区域の区域区分図 (急傾斜地の崩壊に伴う土石等の堆積により 建築物の地上部に作用すると想定される力)	土砂災害防止法施行令第二条の基準に該当する区域		自然現象 の種類 急傾斜地の崩壊 箇所番号 I-780	
	土砂災害防止法 施行令第三条の 基準に該当する 区域			告示番号 第125号
	それ以外の区域			告示年月日 令和2年3月24日
			箇所名 久保 所在地 秋田県由利本荘市島瀬町伏見字久保、 同市島瀬町東沢字上田野及び 同市島瀬町北川内字秋見原	

土砂災害警戒区域等の指定の公示に係る図書(その3)

横断測線の区間	土石等の移動により建築物の地上部に作用すると想定される力				土石等の堆積により建築物の地上部に作用すると想定される力				横断測線の区間	土石等の移動により建築物の地上部に作用すると想定される力				土石等の堆積により建築物の地上部に作用すると想定される力			
	土石等の(移動)高さが1m以下の場合、土石等の移動による力が100kN/m ² を超える区域		それ以外の区域		土石等の堆積の高さが3mを超える区域		それ以外の区域			土石等の(移動)高さが1m以下の場合、土石等の移動による力が100kN/m ² を超える区域		それ以外の区域		土石等の堆積の高さが3mを超える区域		それ以外の区域	
	力の大きさのうち最大のもの(kN/m ²)	土石等の高さ(m)	力の大きさのうち最大のもの(kN/m ²)	土石等の高さ(m)	力の大きさのうち最大のもの(kN/m ²)	土石等の高さ(m)	力の大きさのうち最大のもの(kN/m ²)	土石等の高さ(m)		力の大きさのうち最大のもの(kN/m ²)	土石等の高さ(m)	力の大きさのうち最大のもの(kN/m ²)	土石等の高さ(m)	力の大きさのうち最大のもの(kN/m ²)	土石等の高さ(m)	力の大きさのうち最大のもの(kN/m ²)	土石等の高さ(m)
1 ~ 2	155.54	1.00	100.00	1.00	-	-	14.19	2.81	27 ~ 28	-	-	-	-	-	-	-	
2 ~ 3	148.72	1.00	100.00	1.00	-	-	12.75	2.53	28 ~ 29	-	-	-	-	-	-	-	
3 ~ 4	146.34	1.00	100.00	1.00	-	-	11.39	2.26	29 ~ 30	-	-	-	-	-	-	-	
4 ~ 5	146.34	1.00	100.00	1.00	-	-	12.48	2.47	30 ~ 31	-	-	-	-	-	-	-	
5 ~ 6	142.27	1.00	100.00	1.00	-	-	12.48	2.47	31 ~ 32	-	-	-	-	-	-	-	
6 ~ 7	147.33	1.00	100.00	1.00	-	-	11.64	2.31	32 ~ 33	-	-	-	-	-	-	-	
7 ~ 8	147.33	1.00	100.00	1.00	-	-	11.64	2.31	33 ~ 34	148.67	1.00	100.00	1.00	-	-	12.34	2.45
8 ~ 9	138.18	1.00	100.00	1.00	-	-	11.25	2.23	34 ~ 35	-	-	-	-	-	-	-	
9 ~ 10	141.81	1.00	100.00	1.00	-	-	12.32	2.44	~								
10 ~ 11	153.89	1.00	100.00	1.00	-	-	13.17	2.61	36 ~ 37	-	-	84.69	1.00	-	-	9.13	1.81
11 ~ 12	153.89	1.00	100.00	1.00	-	-	13.17	2.61	37 ~ 38	-	-	-	-	-	-	-	-
12 ~ 13	-	-	-	-	-	-	-	-	38 ~ 39	-	-	-	-	-	-	-	-
13 ~ 14	-	-	-	-	-	-	-	-	39 ~ 40	-	-	-	-	-	-	-	-
14 ~ 15	-	-	-	-	-	-	-	-	40 ~ 41	-	-	-	-	-	-	-	-
15 ~ 16	-	-	-	-	-	-	-	-	41 ~ 42	-	-	-	-	-	-	-	-
16 ~ 17	-	-	-	-	-	-	-	-	42 ~ 43	-	-	-	-	-	-	-	-
17 ~ 18	-	-	-	-	-	-	-	-	43 ~ 44	-	-	-	-	-	-	-	-
18 ~ 19	-	-	-	-	-	-	-	-	44 ~ 45	-	-	-	-	-	-	-	-
19 ~ 20	-	-	-	-	-	-	-	-	45 ~ 46	-	-	-	-	-	-	-	-
20 ~ 21	-	-	-	-	-	-	-	-	46 ~ 47	-	-	-	-	-	-	-	-
21 ~ 22	-	-	-	-	-	-	-	-	47 ~ 48	-	-	-	-	-	-	-	-
22 ~ 23	-	-	-	-	-	-	-	-	48 ~ 49	-	-	-	-	-	-	-	-
23 ~ 24	-	-	-	-	-	-	-	-	49 ~ 50	-	-	-	-	-	-	-	-
24 ~ 25	-	-	-	-	-	-	-	-	50 ~ 51	-	-	-	-	-	-	-	-
25 ~ 26	-	-	-	-	-	-	-	-	51 ~ 52	-	-	-	-	-	-	-	-
26 ~ 27	-	-	-	-	-	-	-	-	52 ~ 53	-	-	-	-	-	-	-	-

様式-3(急) 建築物の構造の規制に必要な衝撃に関する事項	自然現象の種類	急傾斜地の崩壊	箇所番号	I-780
	告示番号	第125号	箇所名	久保
	告示年月日	令和2年3月24日	所在地	秋田県由利本荘市鳥海町伏見字久保、 同市鳥海町栗沢字上田野及び 同市鳥海町上川内字伏見沢

土砂災害警戒区域等の指定の公示に係る図書(その3)

横断測線の区間	土石等の移動により建築物の地上部に作用すると想定される力				土石等の堆積により建築物の地上部に作用すると想定される力				横断測線の区間	土石等の移動により建築物の地上部に作用すると想定される力				土石等の堆積により建築物の地上部に作用すると想定される力			
	土石等の(移動)高さが1m以下の場合、土石等の移動による力が100kN/m ² を超える区域		それ以外の区域		土石等の堆積の高さが3mを超える区域		それ以外の区域			土石等の(移動)高さが1m以下の場合、土石等の移動による力が100kN/m ² を超える区域		それ以外の区域		土石等の堆積の高さが3mを超える区域		それ以外の区域	
	力の大きさのうち最大のもの(kN/m ²)	土石等の高さ(m)	力の大きさのうち最大のもの(kN/m ²)	土石等の高さ(m)	力の大きさのうち最大のもの(kN/m ²)	土石等の高さ(m)	力の大きさのうち最大のもの(kN/m ²)	土石等の高さ(m)		力の大きさのうち最大のもの(kN/m ²)	土石等の高さ(m)	力の大きさのうち最大のもの(kN/m ²)	土石等の高さ(m)	力の大きさのうち最大のもの(kN/m ²)	土石等の高さ(m)	力の大きさのうち最大のもの(kN/m ²)	土石等の高さ(m)
53 ~ 54	-	-	-	-	-	-	-	-	~								
54 ~ 55	-	-	-	-	-	-	-	-	~								
55 ~ 56	-	-	-	-	-	-	-	-	~								
56 ~ 57	139.35	1.00	100.00	1.00	-	-	11.52	2.28	~								
~									~								
~									~								
~									~								
~									~								
~									~								
~									~								
~									~								
~									~								
~									~								
~									~								
~									~								
~									~								
~									~								
~									~								
~									~								
~									~								
~									~								
~									~								
~									~								
~									~								

様式-3(急) 建築物の構造の規制に必要な衝撃に関する事項	自然現象の種類	急傾斜地の崩壊	箇所番号	I-780
	告示番号	第125号	箇所名	久保
	告示年月日	令和2年3月24日	所在地	秋田県由利本荘市鳥海町伏見字久保、 同市鳥海町栗沢字上田野及び 同市鳥海町上川内字伏見沢