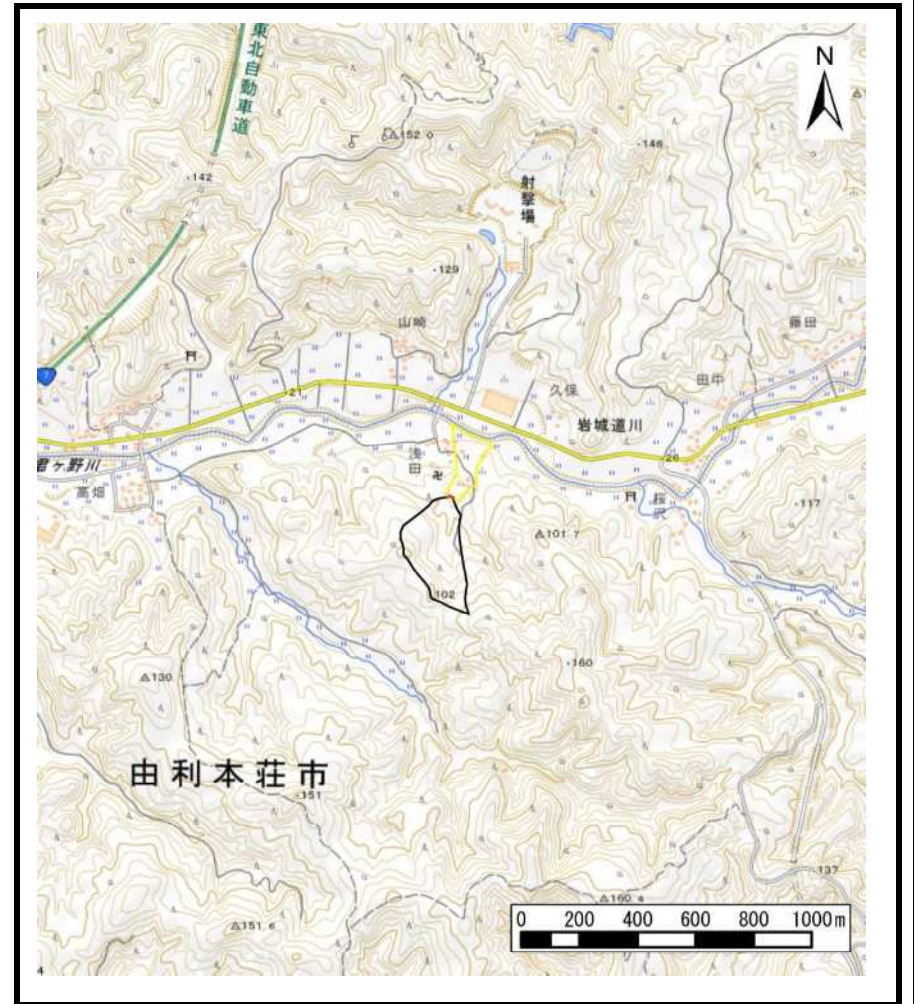


土砂災害警戒区域等の指定の公示に係る図書（その1）



(1/200,000)

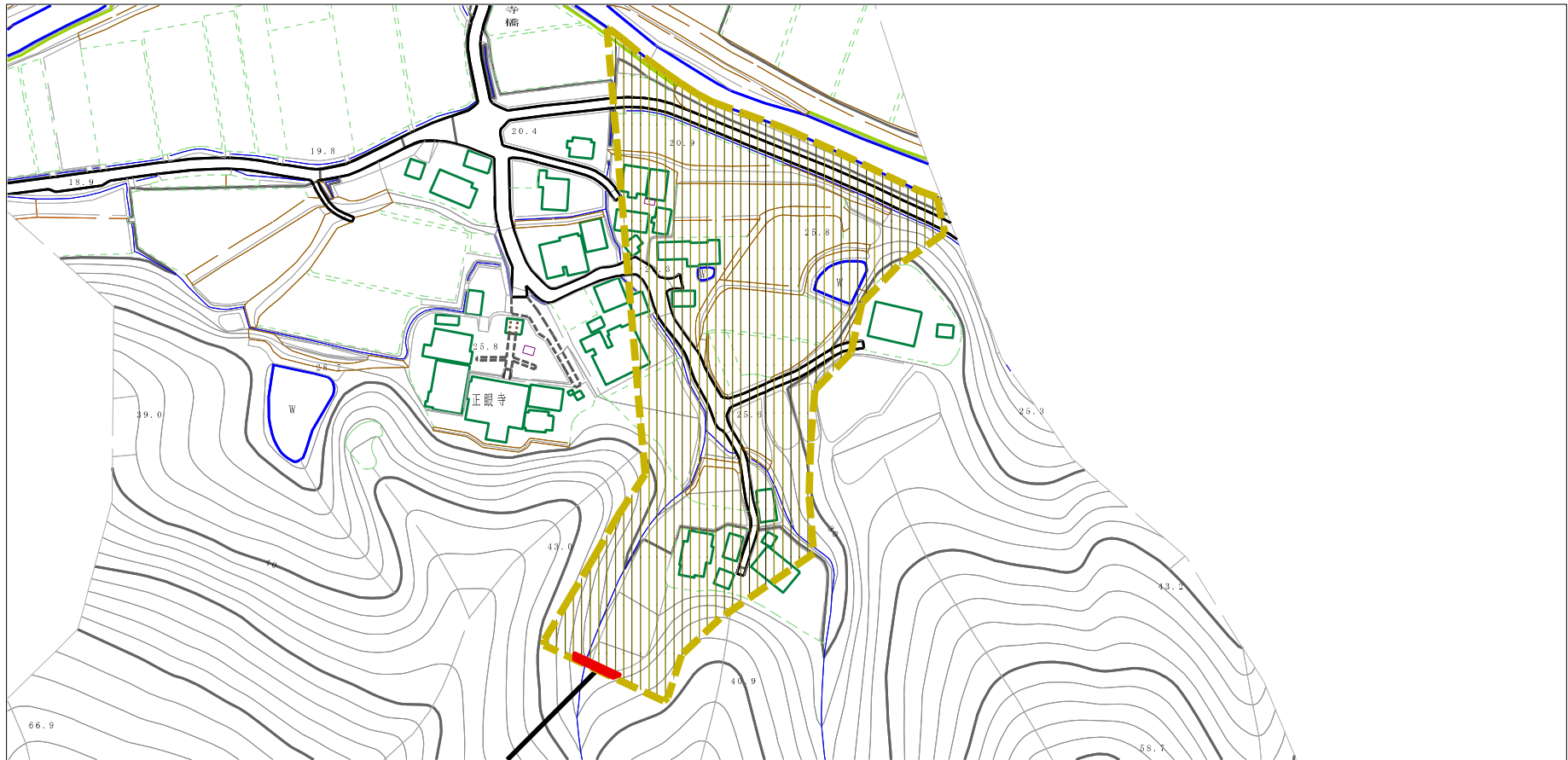


(1/25,000)

様式-1 (土) 土砂災害警戒区域・土砂災害特別警戒区域 位置図	自然現象の種類	土石流
	溪流番号	I-1476(405-I-007)
	溪流名	浅田沢2
	所在地	秋田県由利本荘市岩城道川字浅田、湯殿沢山、寺田及び大石川原

この地図は、国土地理院長の承認を得て、同院発行の電子地形図25000及び電子地形図20万を複製したものである。（承認番号 令元情復 第313号）

土砂災害警戒区域等の指定の公示に係る図書（その2）



様式-2 (土)

土砂災害警戒区域・土砂災害特別警戒区域
区域図

土砂災害防止法施行令第二条の基準に該当する区域

土砂災害防止法施行令第三条の基準に該当する区域

それ以外の区域



縮尺
1:2,500

自然現象
の種類

土石流

溪流番号

I-1476 (405-I-007)

告示番号

第125号

溪流名

浅田沢2

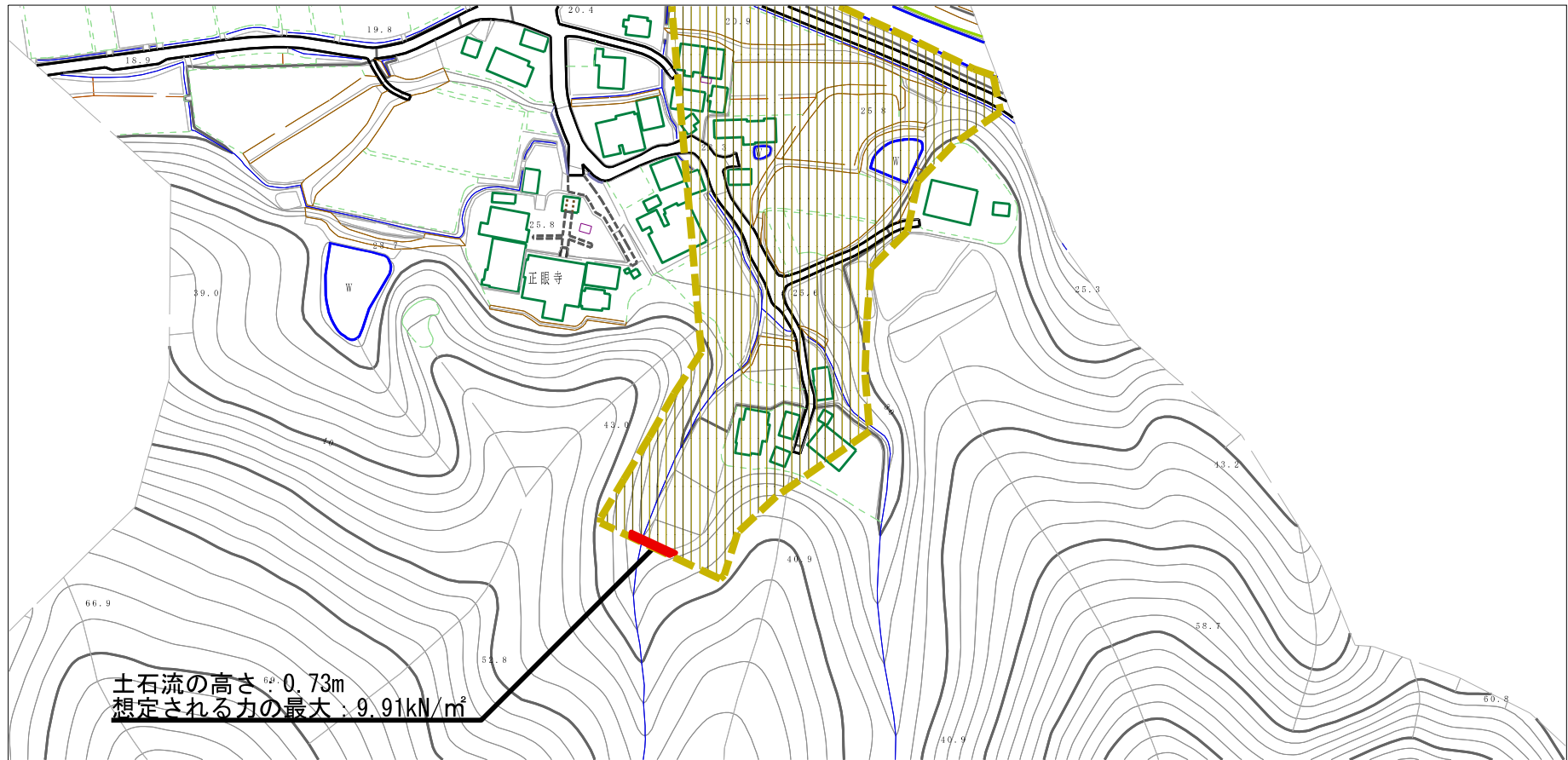
告示年月日

令和2年3月24日

所在地

秋田県由利本荘市岩城道川
字浅田、湯殿沢山、寺田及び大石川原

土砂災害警戒区域等の指定の公示に係る図書（その2）



0 1 × 100m

様式-2 (土)

土砂災害警戒区域・土砂災害特別警戒区域
区域図

土砂災害防止法施行令第二条の基準に該当する区域

土石流の高さが1mを超える場合、土石等の
移動による力が50kN/mを超える区域

土石流の高さが1mを超える場合、土石等の
移動による力が50kN/m以下の区域

それ以外の区域



縮尺
1:2,500

自然現象
の種類

土石流

溪流番号

I-1476 (405-I-007)

告示番号

第125号

溪流名

浅田沢2

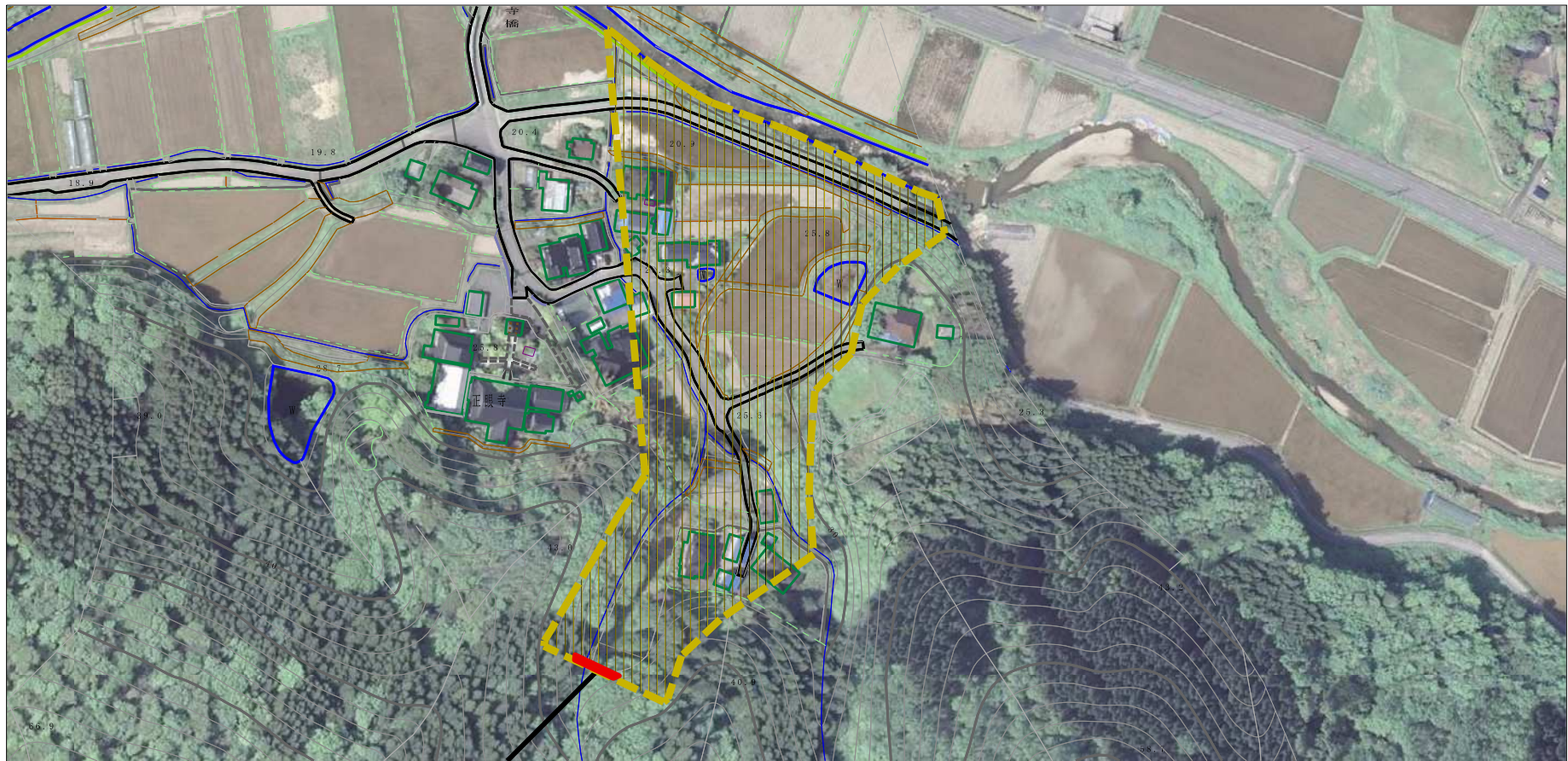
告示年月日

令和2年3月24日

所在地

秋田県由利本荘市岩城道川
字浅田、湯殿沢山、寺田及び大石川原

参考資料 (その3)



0 1 × 100m

参考資料

土砂災害防止法施行令第二条の基準に該当する区域

土石流の高さが1mを超える場合、土石等の移動による力が50kN/mを超える区域

土石流の高さが1mを超える場合、土石等の移動による力が50kN/m以下の区域

それ以外の区域



縮尺
1:2,500

自然現象
の種類

告示番号

告示年月日

土石流

第125号

令和2年3月24日

溪流番号

溪流名

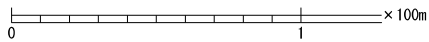
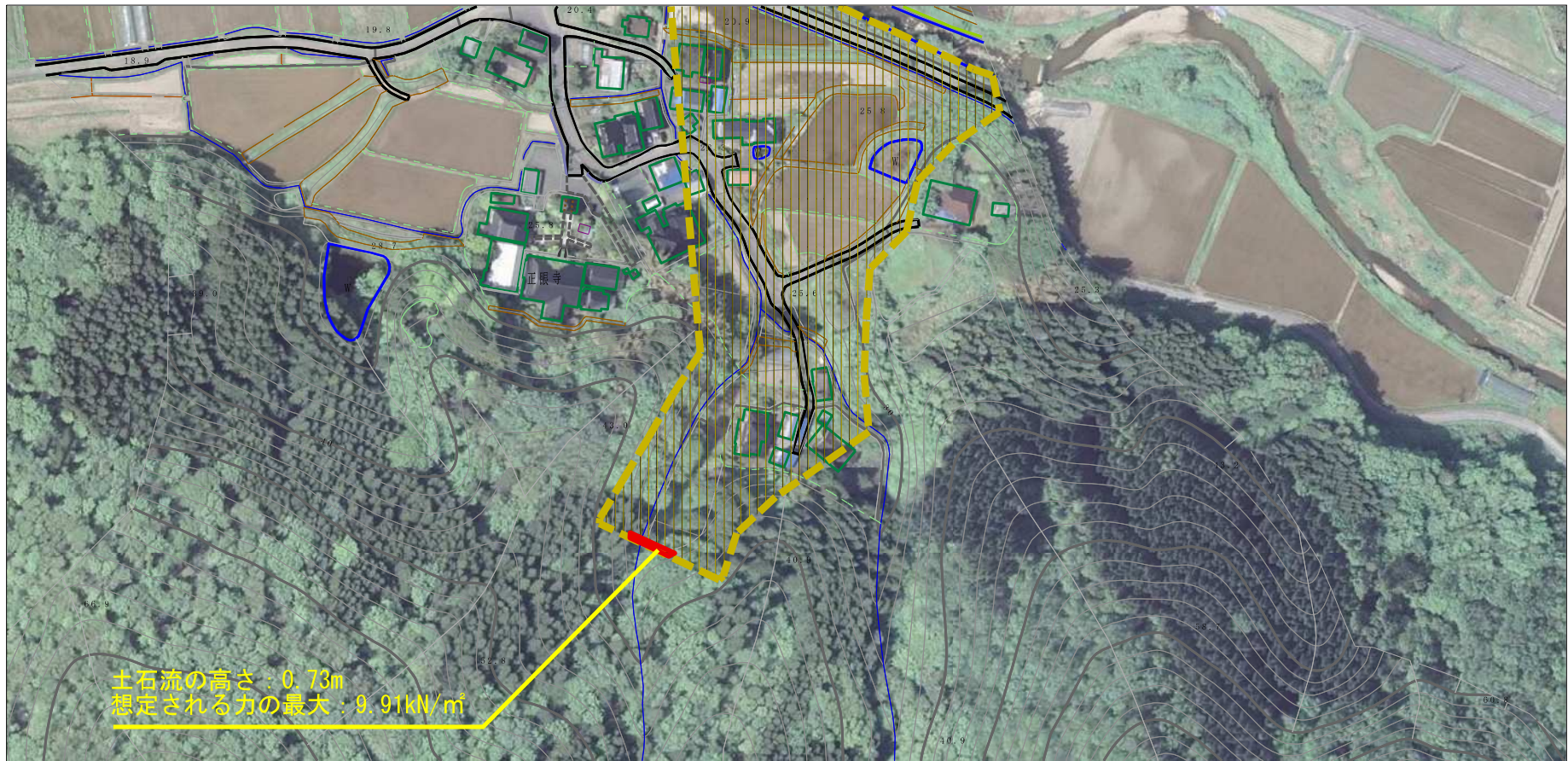
所在地

I-1476 (405-I-007)






浅田沢2

秋田県由利本荘市岩城道川
字浅田、湯殿沢山、寺田及び大石川原

参考資料 (その3)



参考資料

土砂災害防止法施行令第二条の基準に該当する区域		N 縮尺 1:2,500	自然現象の種類	土石流	溪流番号	I-1476 (405-I-007)
			告示番号	第125号	溪流名	浅田沢2
			告示年月日	令和2年3月24日	所在地	秋田県由利本荘市岩城道川 字浅田、湯殿沢山、寺田及び大石川原
土砂災害防止法施行令第三条の基準に該当する区域						
それ以外の区域						

I-1476 (405-I-007) / 浅田沢2

参考資料

横断測線の区間	土石流の力 (kN/m ²)	土石流の高さ (m)	区分
0~1	9.91	0.73	R
1~2	8.28	0.64	Y
2~3	8.26	0.64	Y
3~4	7.94	0.64	Y
4~5	8.26	0.63	Y
5~6	8.23	0.63	Y
6~7	7.21	0.65	Y
7~8	5.63	0.67	Y
8~9	4.95	0.69	Y
9~10	4.20	0.72	Y
10~11	3.71	0.74	Y
11~12	4.51	0.67	Y
12~13	5.05	0.64	Y
13~14	3.75	0.74	Y

横断測線の区間	土石流の力 (kN/m ²)	土石流の高さ (m)	区分

凡例

区域種別	区分	
土砂災害防止法施行令第二条の基準に該当する区域 (土砂災害防止法施行第三条の基準に該当する区域を除く)	Y	
土砂災害防止法施行令第二条・第三条の基準に該当する区域	土石流の高さが1 mを超える場合、土石等の移動による力が50kN/m ² を超える区域	
	土石流の高さが1 mを超える場合、土石等の移動による力が50kN/m ² を超えない区域	
	その他の区域	

※Rのみ、各区分における土石流の力 (kN/m²) 及び土石流の高さ (m) の最大値を赤く図示している