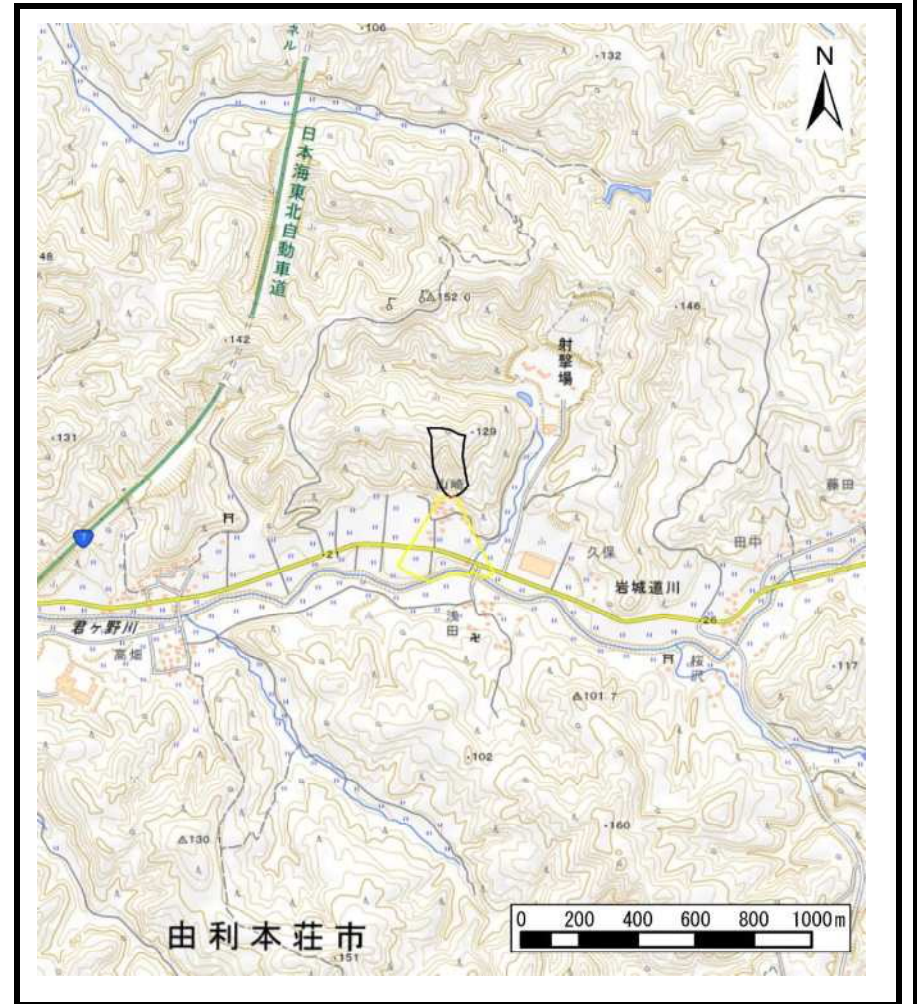


# 土砂災害警戒区域等の指定の公示に係る図書（その1）



(1/200,000)

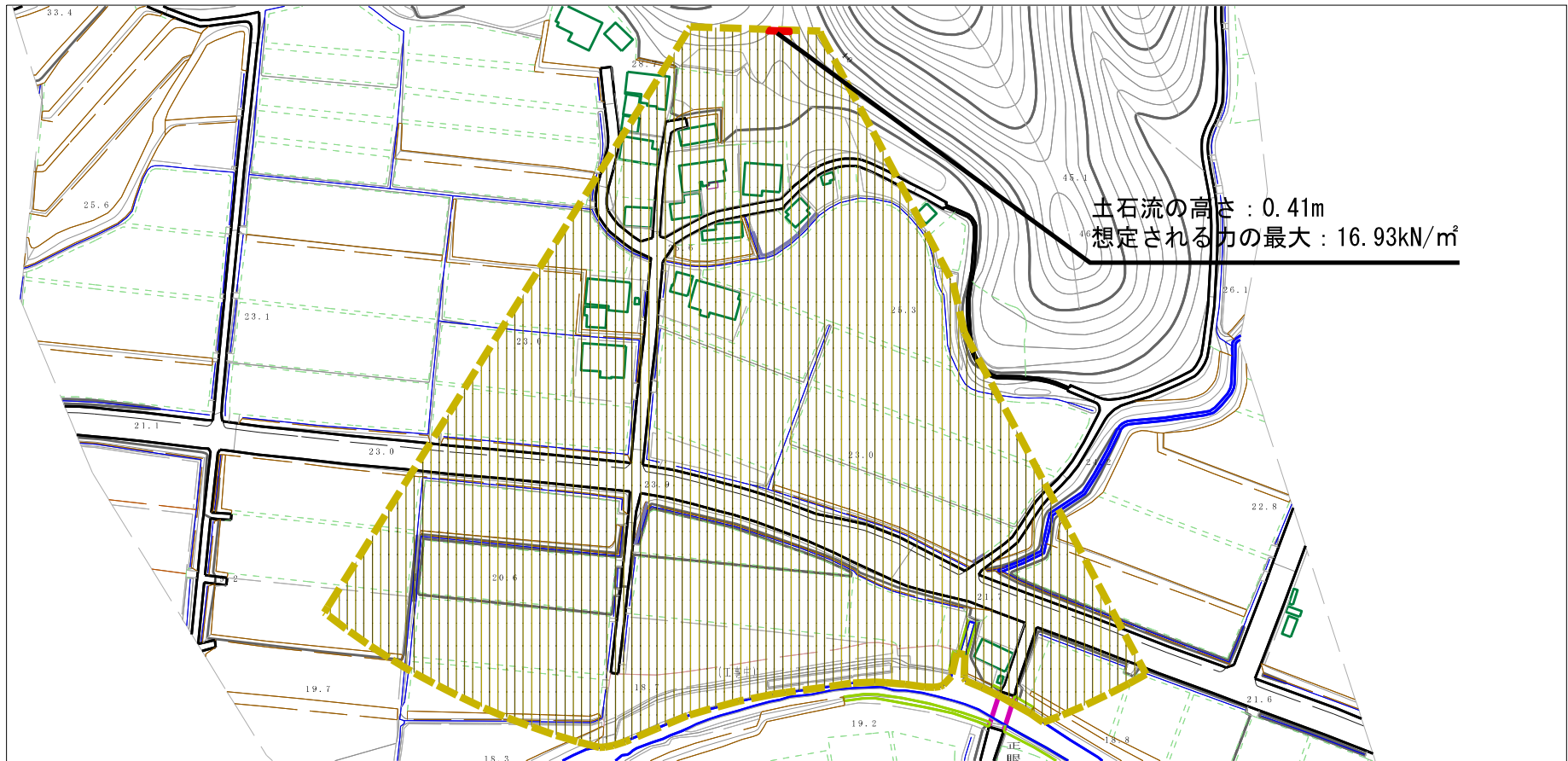


(1/25,000)

|                                     |         |                         |
|-------------------------------------|---------|-------------------------|
| 様式-1 (土)<br>土砂災害警戒区域・土砂災害特別警戒区域 位置図 | 自然現象の種類 | 土石流                     |
|                                     | 溪流番号    | I-1477(405-I-008)       |
|                                     | 溪流名     | 山崎沢1                    |
|                                     | 所在地     | 秋田県由利本荘市岩城道川字山崎、中崎及び久保田 |

この地図は、国土地理院長の承認を得て、同院発行の電子地形図25000及び電子地形図20万を複製したものである。（承認番号 令元情復 第313号）

# 土砂災害警戒区域等の指定の公示に係る図書（その2）



0 1 ×100m

様式-2（土）

土砂災害警戒区域・土砂災害特別警戒区域  
区域図

土砂災害防止法施行令第二条の基準に該当する区域

土砂災害防止  
法施行令第三  
条の基準に該  
当する区域

土石流の高さが1mを超える場合、土石等の  
移動による力が50kN/m<sup>2</sup>を超える区域

土石流の高さが1mを超える場合、土石等の  
移動による力が50kN/m<sup>2</sup>以下の区域

それ以外の区域



縮尺  
1:2,500

自然現象  
の種類

土石流

告示番号

第125号

告示年月日

令和2年3月24日

溪流番号

I-1477(405-I-008)

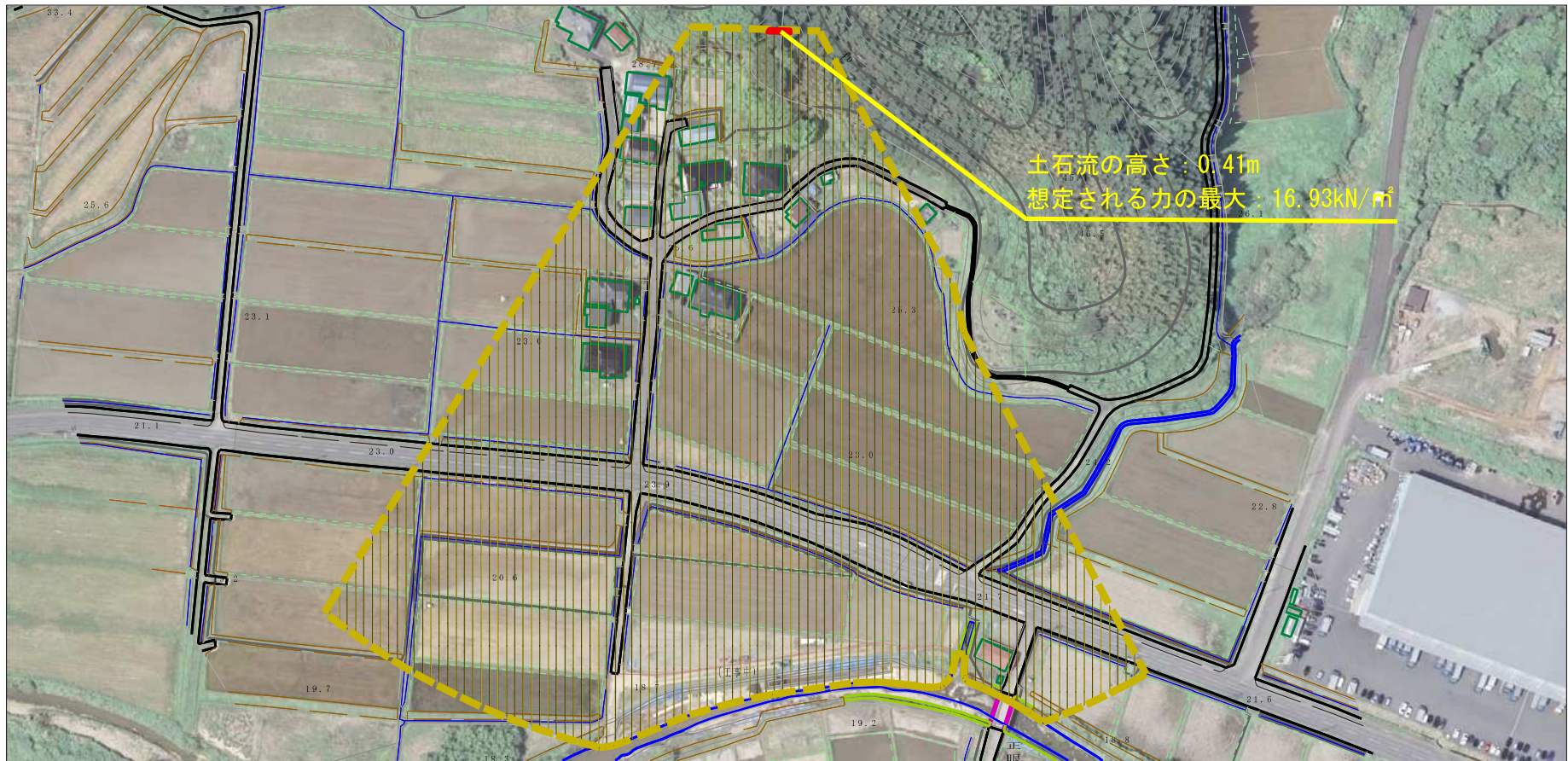
溪流名

山崎沢1

所在地


秋田県由利本荘市岩城道川字山崎、  
中崎及び久保田

# 参考資料 (その3)



土石流の高さ: 0.41m  
 想定される力の最大: 16.93kN/m<sup>2</sup>



|      |                         |   |  |         |           |      |                         |  |
|------|-------------------------|---|--|---------|-----------|------|-------------------------|--|
| 参考資料 | 土砂災害防止法施行令第二条の基準に該当する区域 |   | <br>縮尺<br>1:2,500 | 自然現象の種類 | 土石流       | 溪流番号 | I-1477(405-I-008)       |  |
|      | 土砂災害防止法施行令第三条の基準に該当する区域 | 土石流の高さが1mを超える場合、土石等の移動による力が50kN/m <sup>2</sup> を超える区域 |  | 告示番号    | 第125号     | 溪流名  | 山崎沢1                    |  |
|      |                         | 土石流の高さが1mを超える場合、土石等の移動による力が50kN/m <sup>2</sup> 以下の区域  |  | 告示年月日   | 令和2年3月24日 | 所在地  | 秋田県由利本荘市岩城道川字山崎、中崎及び久保田 |  |
|      |                         | それ以外の区域   |  |         |           |      |                         |  |

