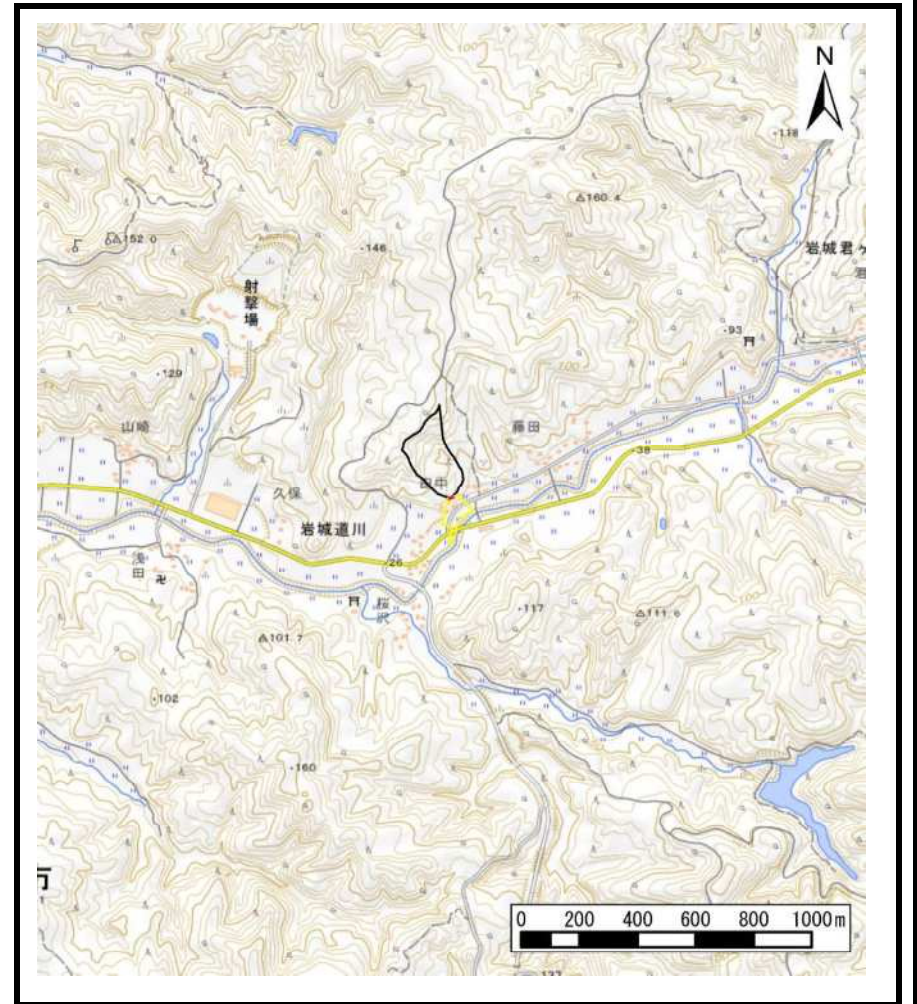


土砂災害警戒区域等の指定の公示に係る図書（その1）



(1/200,000)



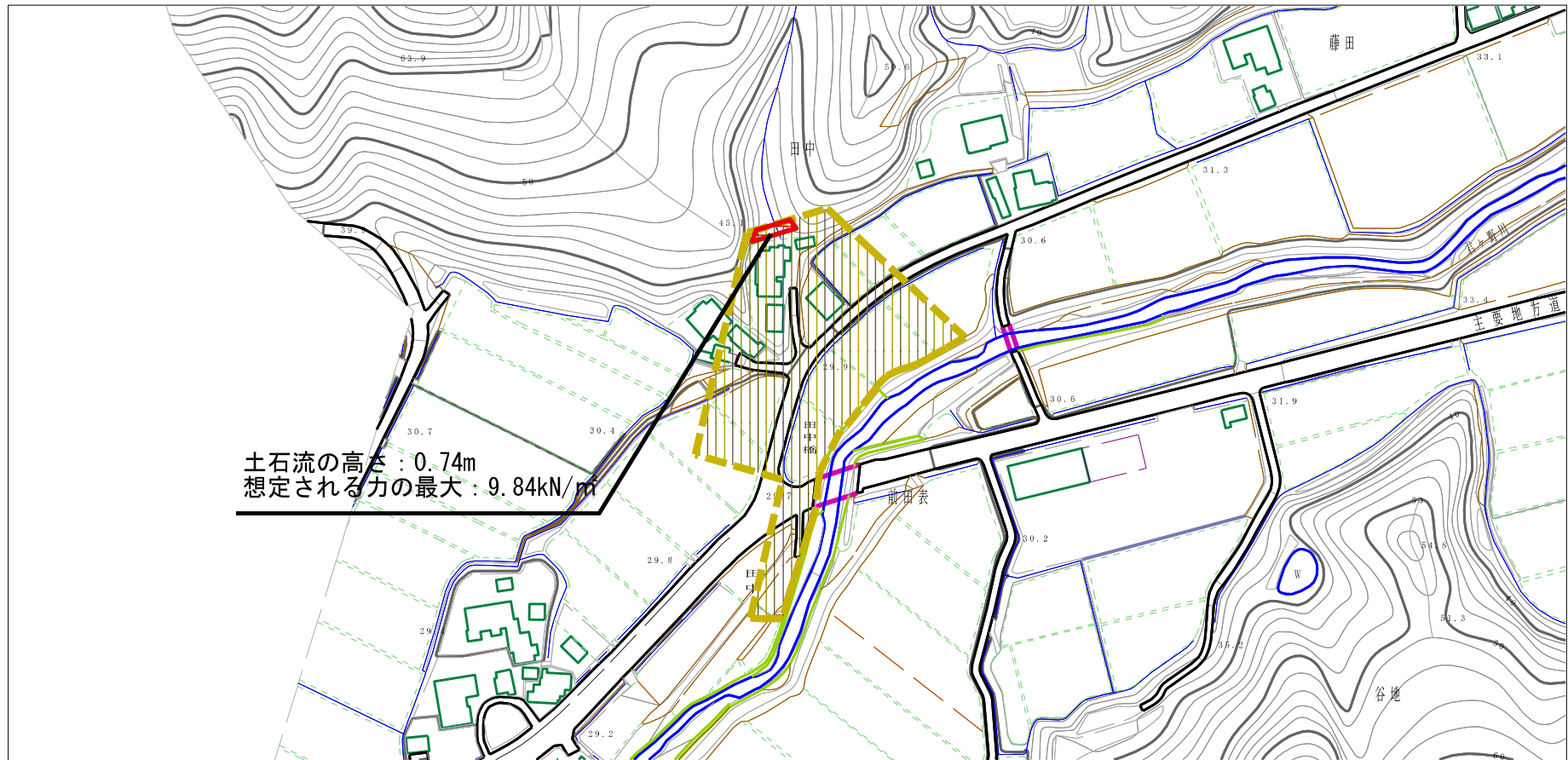
(1/25,000)

様式-1 (土)
土砂災害警戒区域・土砂災害特別警戒区域 位置図

| | |
|---------|----------------------|
| 自然現象の種類 | 土石流 |
| 溪流番号 | II-1631(405-II-006) |
| 溪流名 | 藤田沢4 |
| 所在地 | 秋田県由利本荘市岩城道川字田中及び久保田 |

この地図は、国土地理院長の承認を得て、同院発行の電子地形図25000及び電子地形図20万を複製したものである。(承認番号 令元情復 第313号)

土砂災害警戒区域等の指定の公示に係る図書（その2）



様式-2（土）

土砂災害警戒区域・土砂災害特別警戒区域
区域図

土砂災害防止法施行令第二条の基準に該当する区域

土石流の高さが1mを超える場合、土石等の移動による力が50kN/m²を超える区域

土石流の高さが1mを超える場合、土石等の移動による力が50kN/m²以下の区域

それ以外の区域



縮尺
1:2,500

自然現象
の種類

土石流

告示番号

第125号

告示年月日

令和2年3月24日

溪流番号

II-1631(405-II-006)

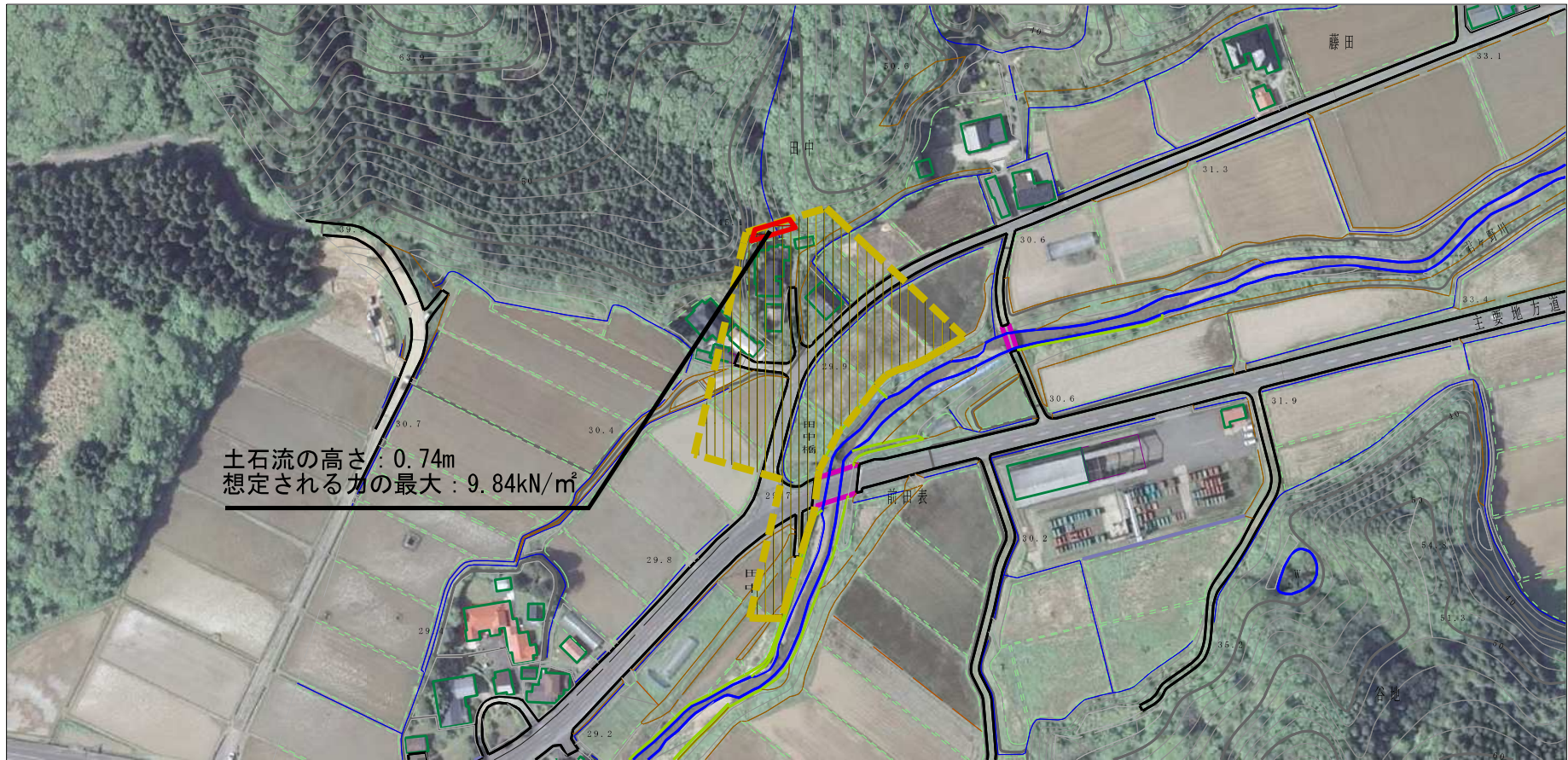
溪流名

藤田沢4






所在地

秋田県由利本荘市岩城道川
字田中及び久保田

参考資料 (その3)



参考資料

| | | | | | | |
|-------------------------|---|--------------------|---------|-----------|------|--------------------------|
| 土砂災害防止法施行令第二条の基準に該当する区域 |  | N 縮尺 1:2,500 | 自然現象の種類 | 土石流 | 溪流番号 | II-1631 (405-II-006) |
| |  | | 告示番号 | 第125号 | 溪流名 | 藤田沢4 |
| |  | | 告示年月日 | 令和2年3月24日 | 所在地 | 秋田県由利本荘市岩城道川 字田中及び久保田 |
| 土砂災害防止法施行令第三条の基準に該当する区域 |  | | | | | |
| それ以外の区域 |  | | | | | |

