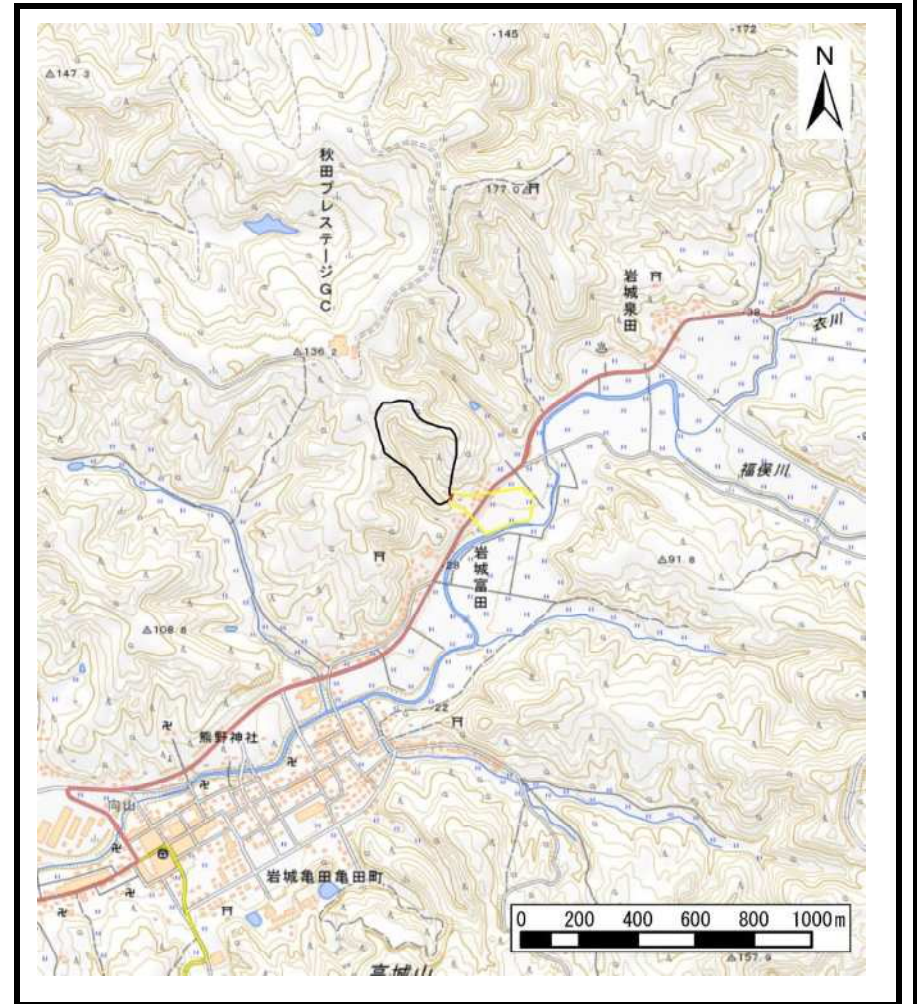


土砂災害警戒区域等の指定の公示に係る図書（その1）



(1/200,000)

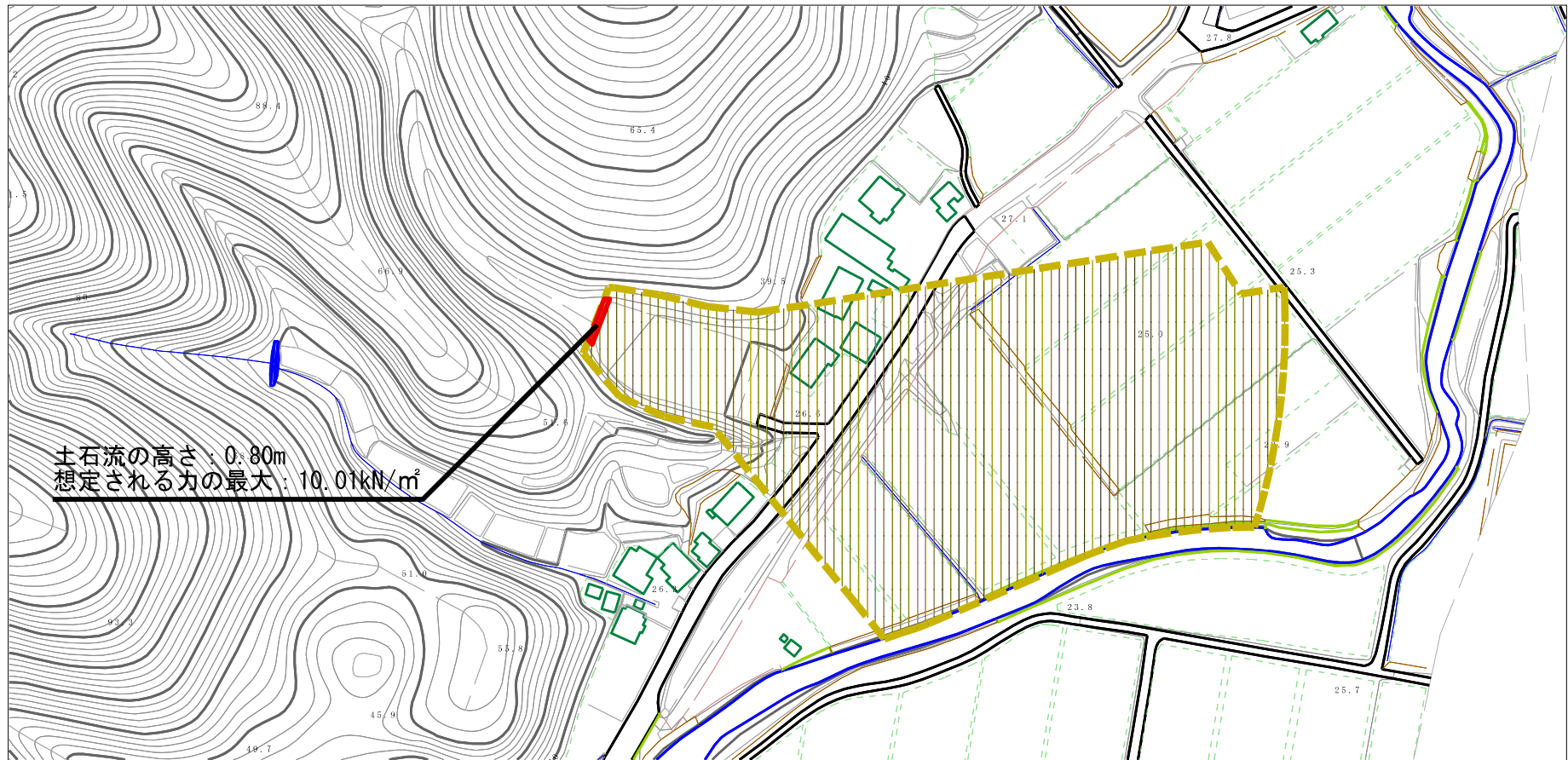


(1/25,000)

様式-1 (土) 土砂災害警戒区域・土砂災害特別警戒区域 位置図	自然現象の種類	土石流
	溪流番号	Ⅱ-1639(405-Ⅱ-014)
	溪流名	竹ノ下沢
	所在地	秋田県由利本荘市岩城富田字竹ノ下

この地図は、国土地理院長の承認を得て、同院発行の電子地形図25000及び電子地形図20万を複製したものである。（承認番号 令元情復 第313号）

土砂災害警戒区域等の指定の公示に係る図書（その2）



0 1 × 100m

様式-2 (土)

土砂災害警戒区域・土砂災害特別警戒区域
区域図

土砂災害防止法施行令第二条の基準に該当する区域

土砂災害防止
法施行令第三
条の基準に該
当する区域

土石流の高さが1mを超える場合、土石等の
移動による力が50kN/mを超える区域

土石流の高さが1mを超える場合、土石等の
移動による力が50kN/m以下の区域

それ以外の区域



縮尺
1:2,500

自然現象
の種類

告示番号

告示年月日

土石流

第125号

令和2年3月24日

溪流番号

溪流名

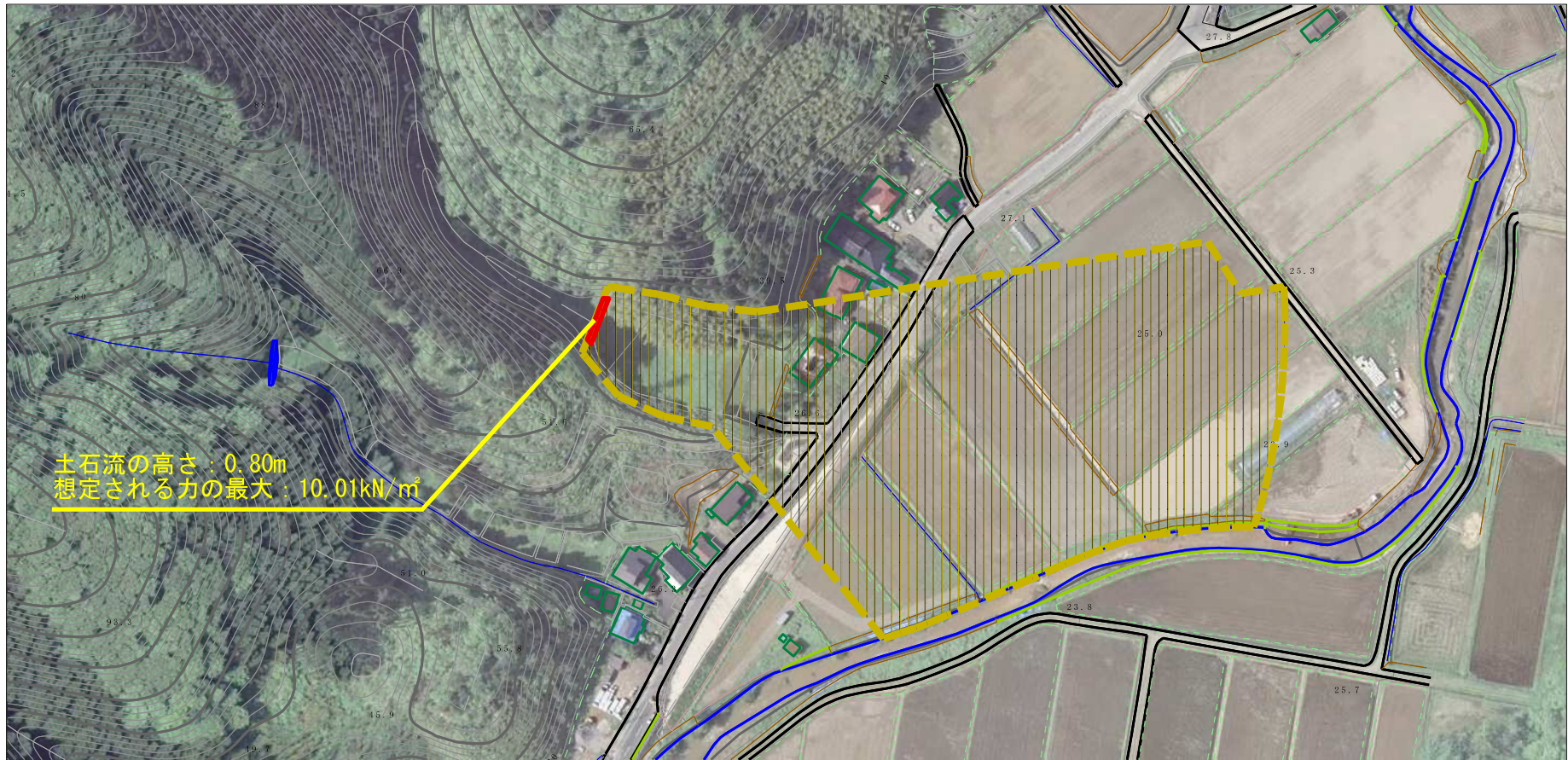
所在地

II-1639 (405-II-014)

竹ノ下沢

秋田県由利本荘市岩城富田字竹ノ下

参考資料 (その3)



参考資料	土砂災害防止法施行令第二条の基準に該当する区域		N	自然現象の種類	土石流	溪流番号	Ⅱ-1639 (405-Ⅱ-014)
	土砂災害防止法施行令第三条の基準に該当する区域	土石流の高さが1mを超える場合、土石等の移動による力が50kN/mを超える区域		縮尺 1:2,500	告示番号	第125号	溪流名
		土石流の高さが1mを超える場合、土石等の移動による力が50kN/m以下の区域	告示年月日		令和2年3月24日	所在地	秋田県由利本荘市岩城富田字竹ノ下
		それ以外の区域					

II-1639 (405-II-014) / 竹ノ下沢

参考資料

横断測線の区間	土石流の力 (kN/m ²)	土石流の高さ (m)	区分
0~1	10.01	0.80	R
1~2	6.70	0.70	Y
2~3	5.78	0.72	Y
3~4	4.98	0.75	Y
4~5	4.57	0.77	Y
5~6	4.26	0.78	Y
6~7	4.74	0.74	Y
7~8	4.86	0.73	Y
8~9	4.65	0.75	Y
9~10	4.21	0.78	Y
10~11	3.94	0.80	Y
11~12	3.87	0.80	Y
12~13	9.41	1.20	Y
13~14	3.66	0.86	Y
14~15	2.81	0.95	Y
15~16	2.22	1.05	Y

横断測線の区間	土石流の力 (kN/m ²)	土石流の高さ (m)	区分

凡例

区域種別		区分
土砂災害防止法施行令第二条の基準に該当する区域 (土砂災害防止法施行第三条の基準に該当する区域を除く)		Y
土砂災害防止法施行令第二条・第三条の基準に該当する区域	土石流の高さが1mを超える場合、土石等の移動による力が50kN/m ² を超える区域	
	土石流の高さが1mを超える場合、土石等の移動による力が50kN/m ² を超えない区域	
	その他の区域	

※Rのみ、各区分における土石流の力 (kN/m²) 及び土石流の高さ (m) の最大値を赤く図示している