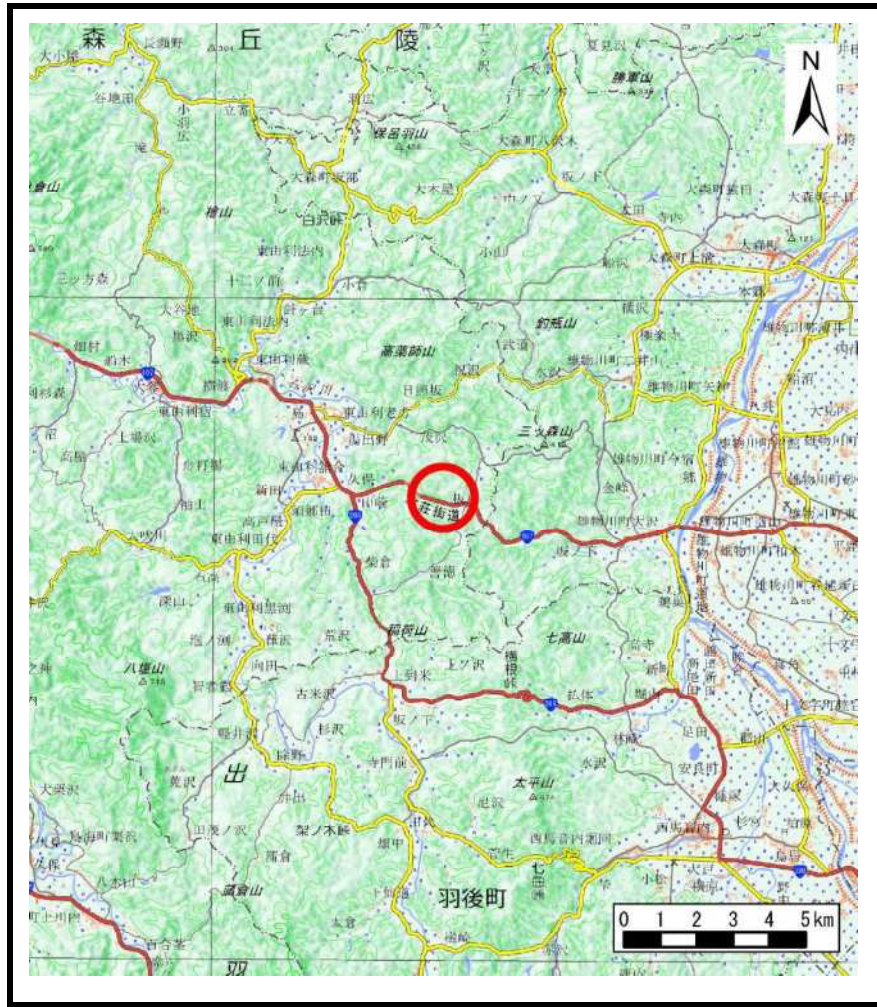
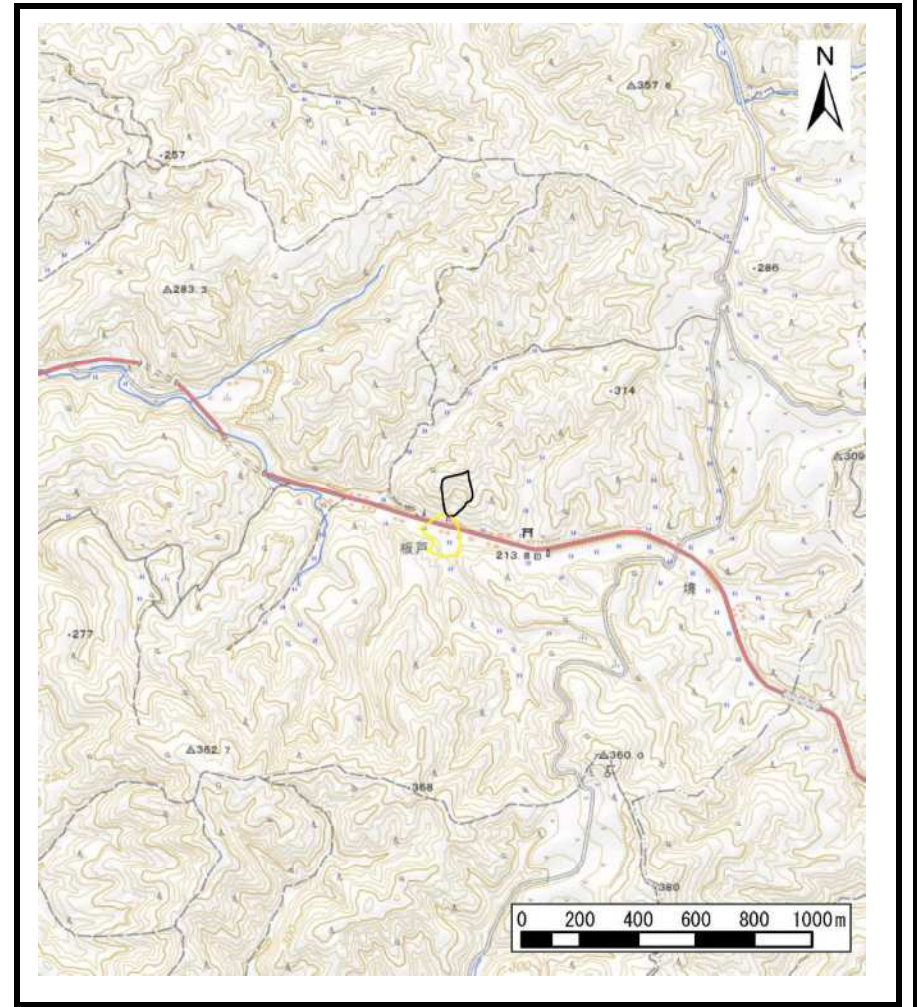


土砂災害警戒区域等の指定の公示に係る図書（その1）



(1/200,000)

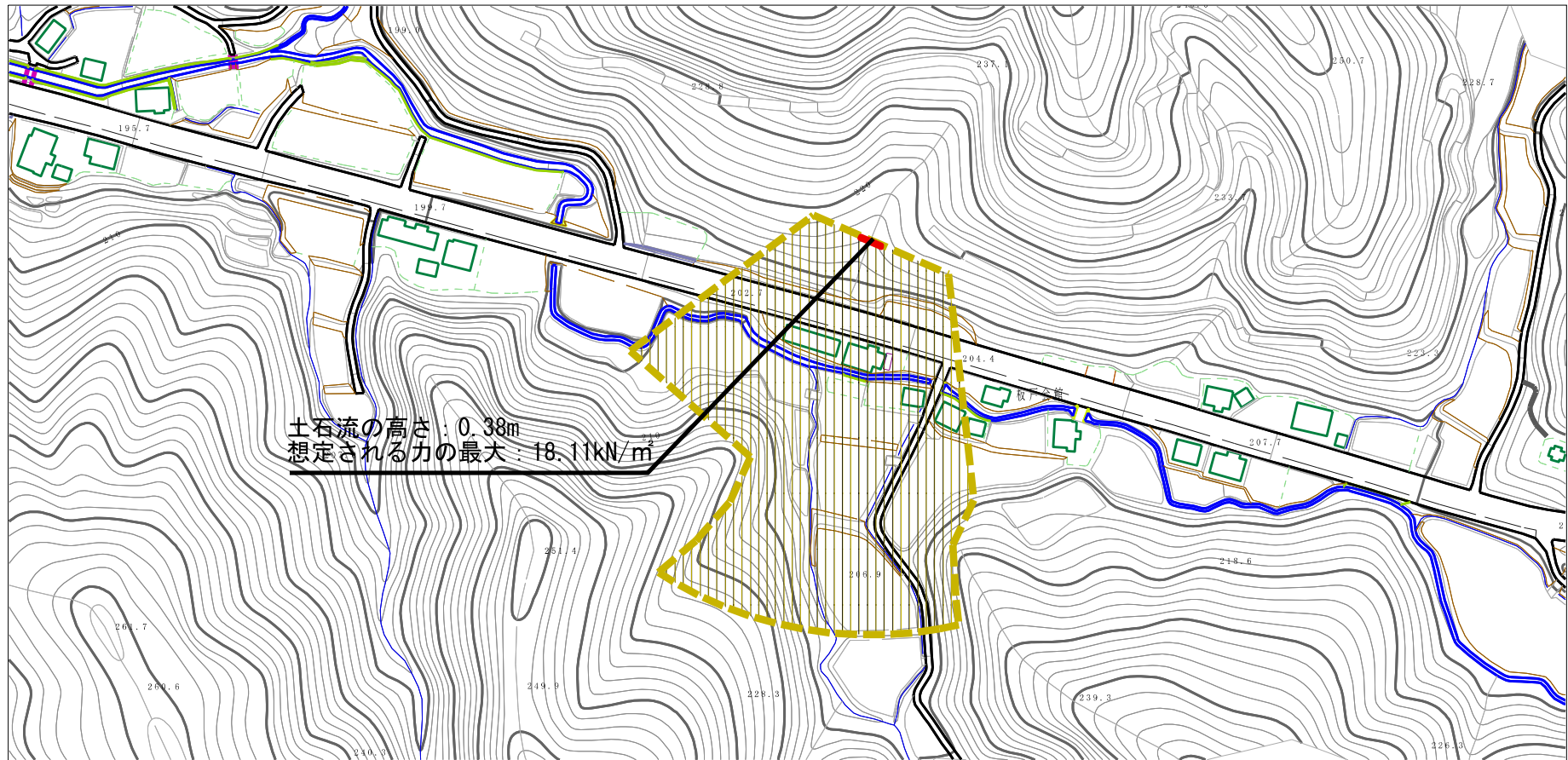


(1/25,000)

様式-1 (土) 土砂災害警戒区域・土砂災害特別警戒区域 位置図	自然現象の種類	土石流
	溪流番号	II-1877(409-II-038)
	溪流名	板戸沢
	所在地	秋田県由利本荘市東由利館合字板戸

この地図は、国土地理院長の承認を得て、同院発行の電子地形図25000及び電子地形図20万を複製したものである。（承認番号 令元情復 第313号）

土砂災害警戒区域等の指定の公示に係る図書（その2）



土石流の高さ：0.38m
 想定される力の最大：18.11kN/m



様式-2 (土)

土砂災害警戒区域・土砂災害特別警戒区域
 区域図

土砂災害防止法施行令第二条の基準に該当する区域

土石流の高さが1mを超える場合、土石等の
 移動による力が50kN/mを超える区域

土石流の高さが1mを超える場合、土石等の
 移動による力が50kN/m以下の区域

それ以外の区域



縮尺
 1:2,500

自然現象
 の種類

土石流

告示番号

第125号

告示年月日

令和2年3月24日

溪流番号

II-1877(409-II-038)

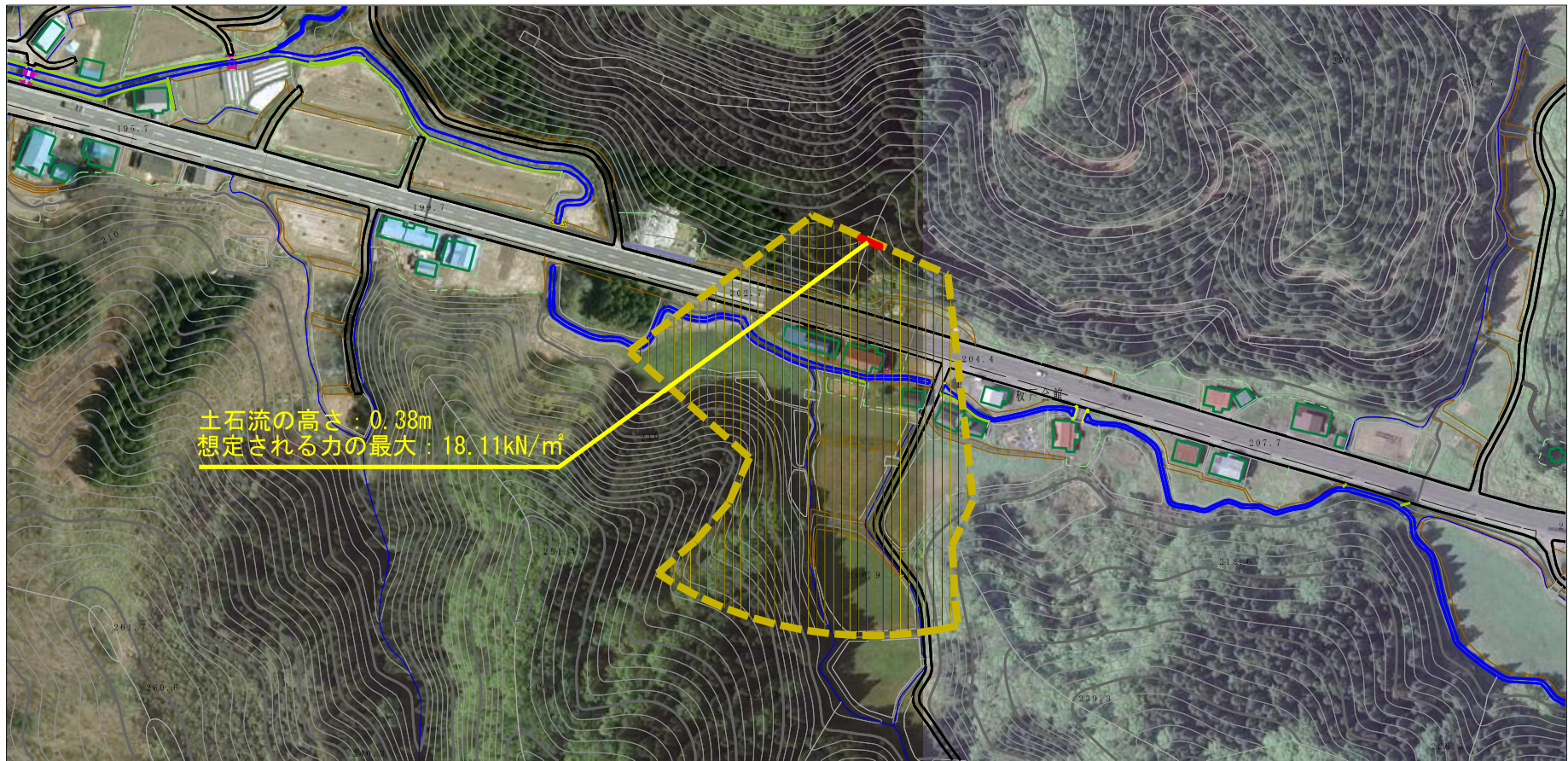
溪流名

板戸沢

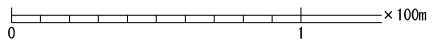
所在地




秋田県由利本荘市東由利館合字板戸

参考資料 (その3)



土石流の高さ：0.38m
 想定される力の最大：18.11kN/m²



参考資料	土砂災害防止法施行令第二条の基準に該当する区域		N 縮尺 1:2,500	自然現象の種類	土石流	溪流番号	Ⅱ-1877(409-Ⅱ-038)
	土砂災害防止法施行令第三条の基準に該当する区域			告示番号	第125号	溪流名	板戸沢
	それ以外の区域			告示年月日	令和2年3月24日	所在地	秋田県由利本荘市東由利館合字板戸

