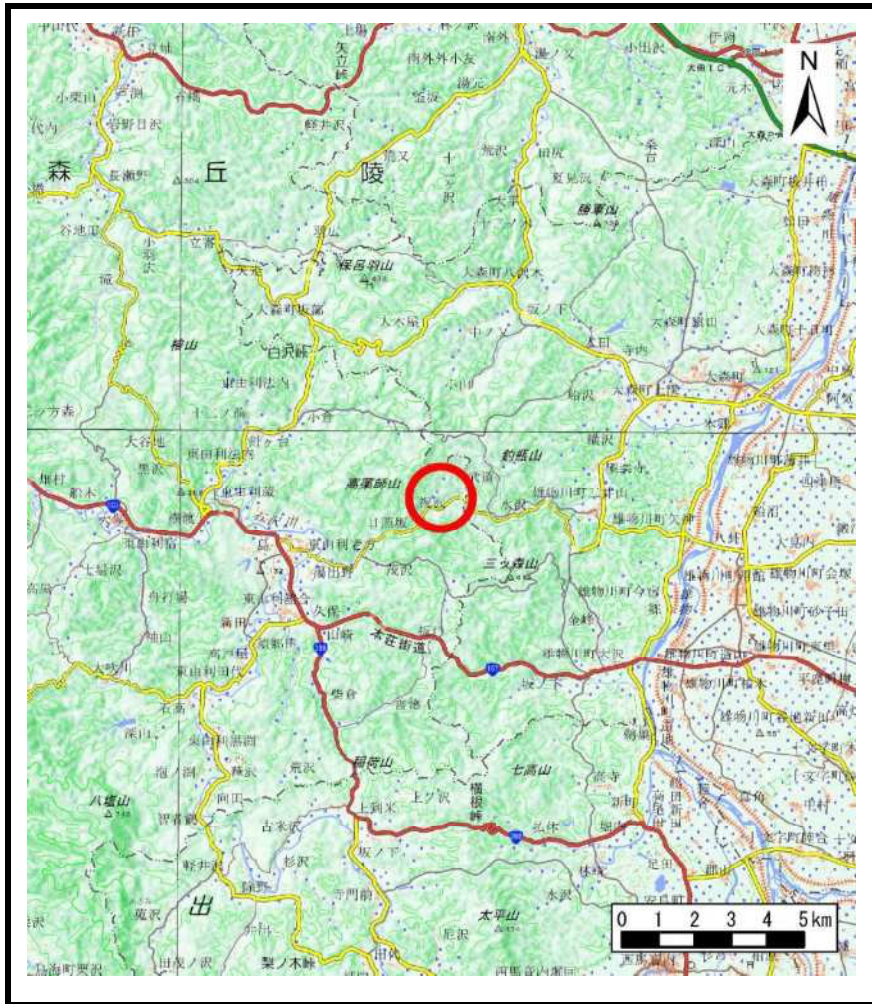
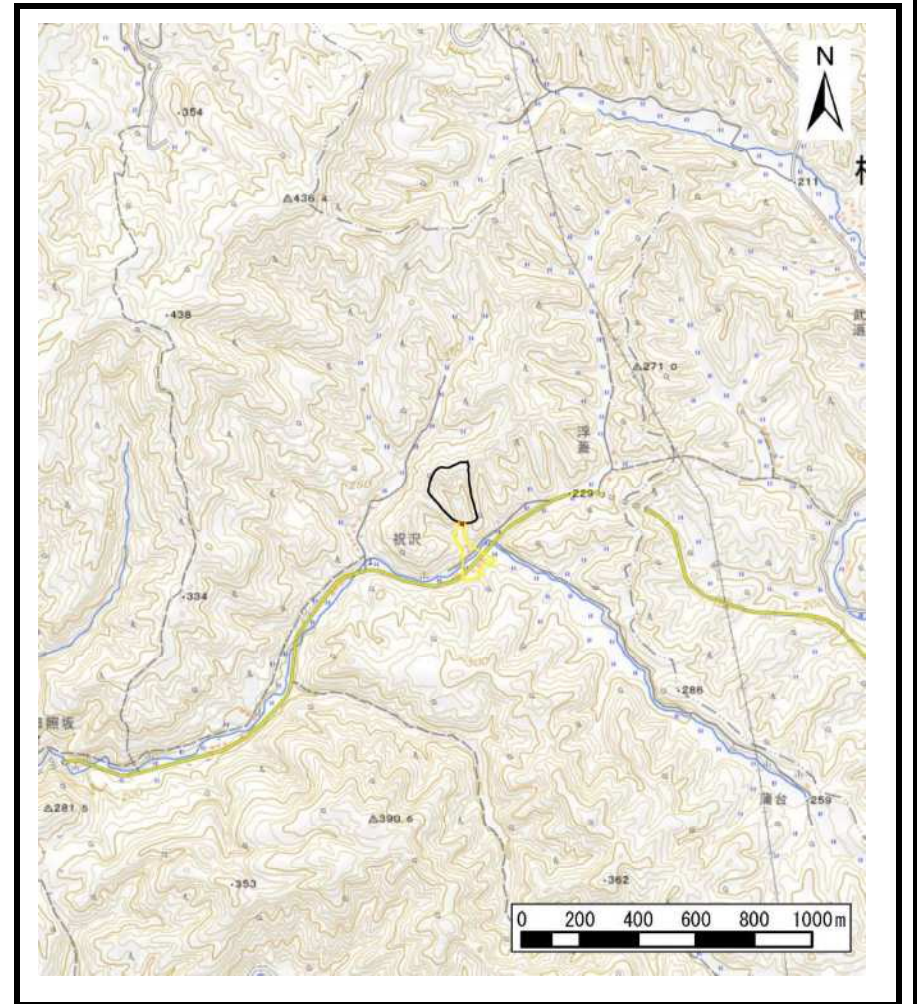


土砂災害警戒区域等の指定の公示に係る図書（その1）



(1/200,000)



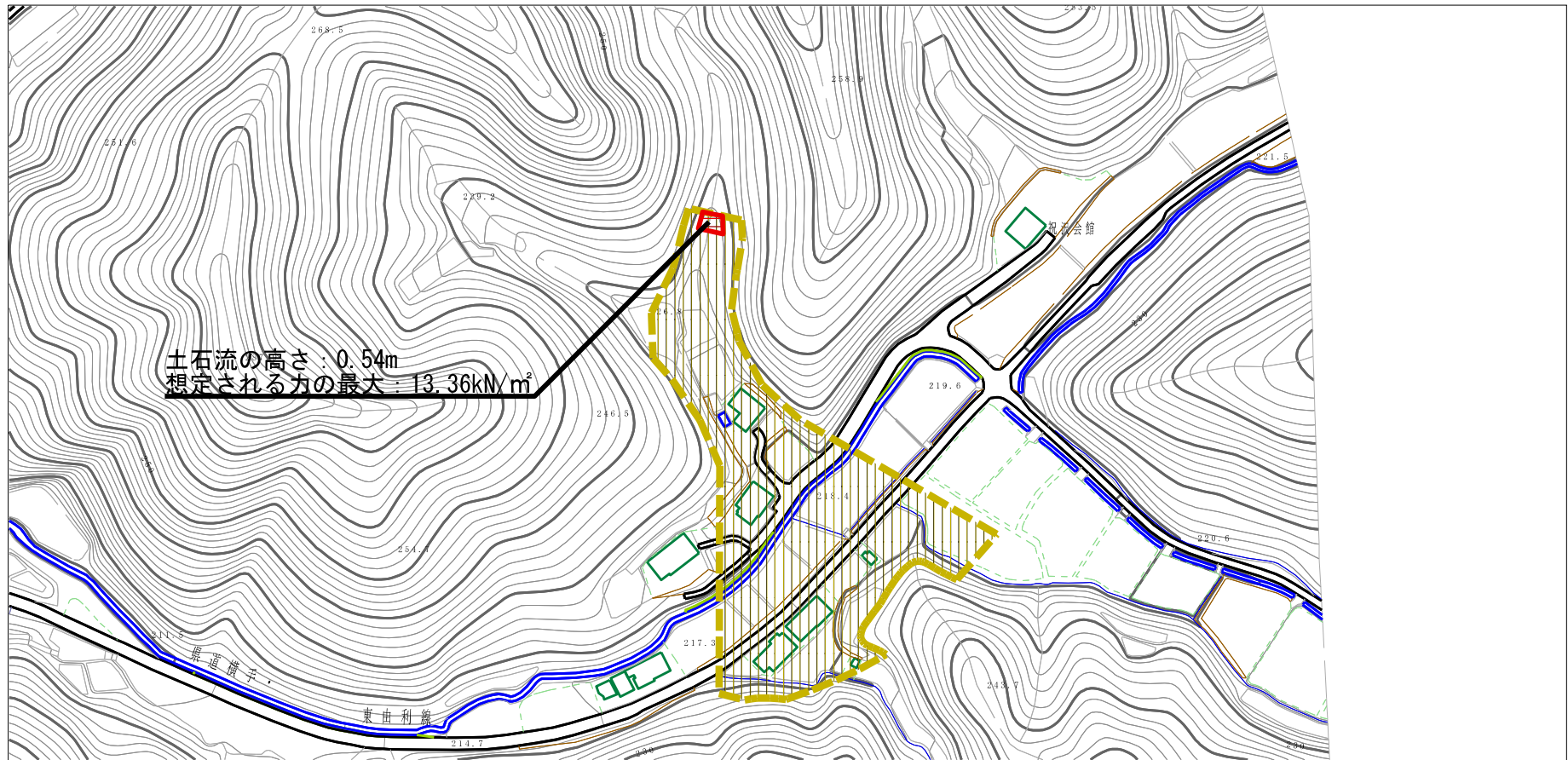
(1/25,000)

様式-1(土)
土砂災害警戒区域・土砂災害特別警戒区域 位置図

自然現象の種類	土石流
溪流番号	II-1882(409-II-043)
溪流名	祝沢1
所在地	秋田県由利本荘市東由利老方字森ノ越、水上及び島ノ越

この地図は、国土地理院長の承認を得て、同院発行の電子地形図25000及び電子地形図20万を複製したものである。（承認番号 令元情復 第313号）

土砂災害警戒区域等の指定の公示に係る図書（その2）



0 1 × 100m

様式-2 (土)

土砂災害警戒区域・土砂災害特別警戒区域
区域図

土砂災害防止法施行令第二条の基準に該当する区域

土石流の高さが1mを超える場合、土石等の
移動による力が50kN/m²を超える区域

土石流の高さが1mを超える場合、土石等の
移動による力が50kN/m²以下の区域

それ以外の区域



縮尺
1:2,500

自然現象
の種類

土石流

告示番号

第125号

告示年月日

令和2年3月24日

溪流番号

II-1882(409-II-043)

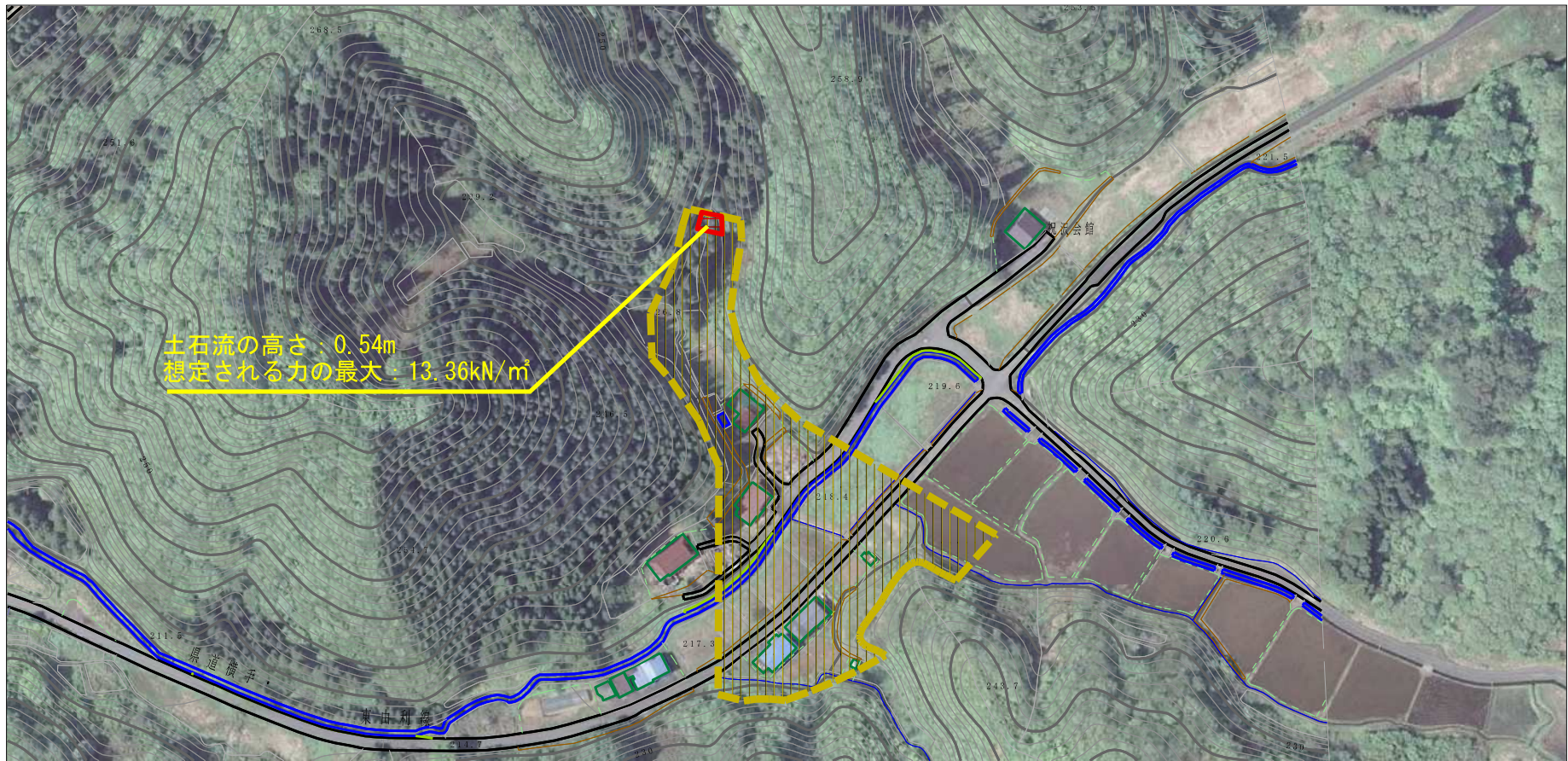
溪流名

祝沢1

所在地





秋田県由利本荘市東由利老方
宇森ノ越、水上及び島ノ越

参考資料 (その3)



0 1 × 100m

参考資料

土砂災害防止法施行令第二条の基準に該当する区域		N 縮尺 1:2,500	自然現象の種類	土石流	溪流番号	II-1882(409-II-043)
			告示番号	第125号	溪流名	祝沢1
			告示年月日	令和2年3月24日	所在地	秋田県由利本荘市東由利老方 宇森ノ越、水上及び島ノ越
土砂災害防止法施行令第三条の基準に該当する区域						
それ以外の区域	