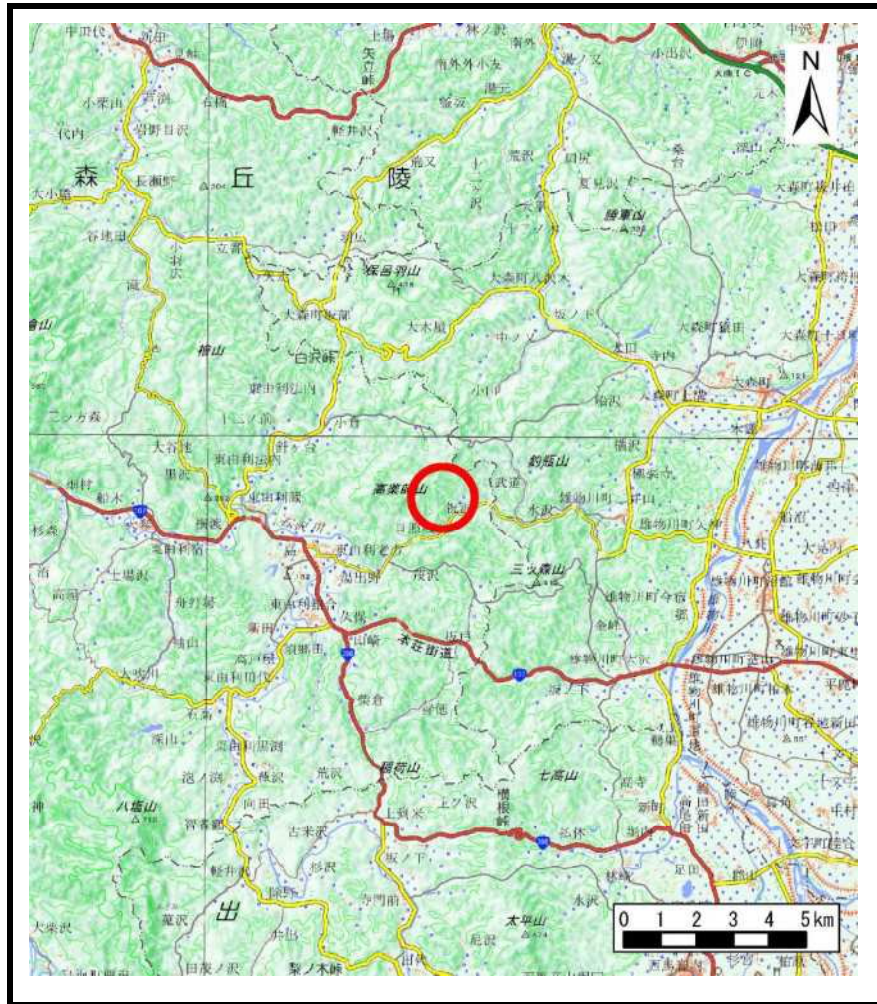
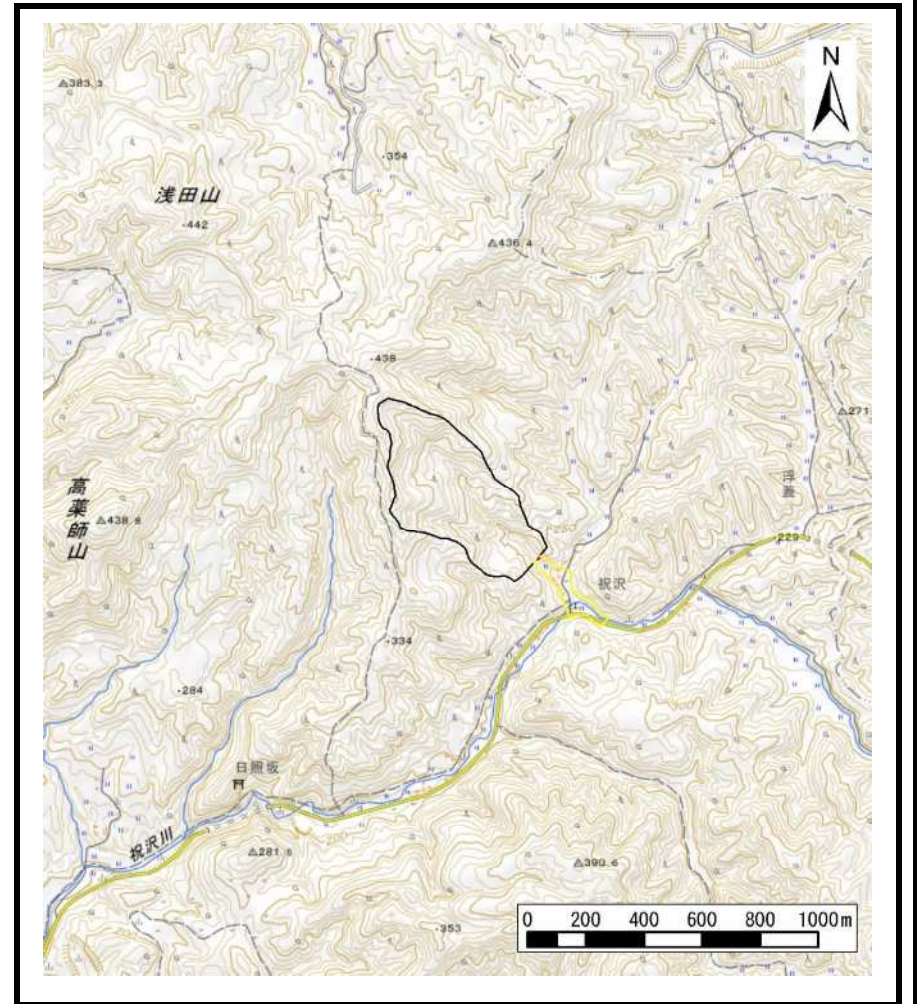


土砂災害警戒区域等の指定の公示に係る図書（その1）



(1/200,000)

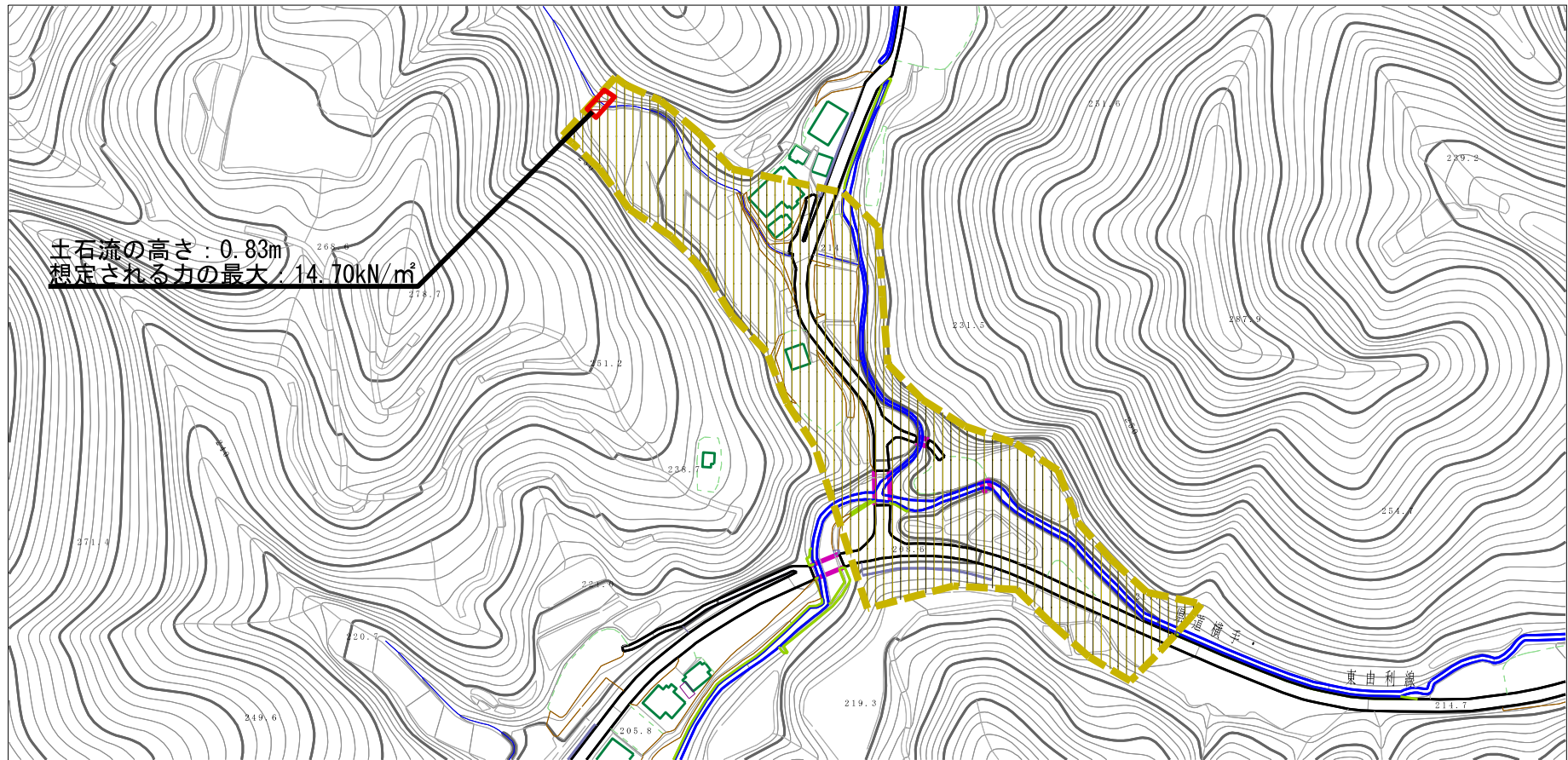


(1/25,000)

様式-1 (土) 土砂災害警戒区域・土砂災害特別警戒区域 位置図	自然現象の種類	土石流
	溪流番号	II-1885(409-II-046)
	溪流名	栃木台の沢
	所在地	秋田県由利本荘市東由利老方字祝沢、松長根、森ノ越及び水上

この地図は、国土地理院長の承認を得て、同院発行の電子地形図25000及び電子地形図20万を複製したものである。（承認番号 令元情復 第313号）

土砂災害警戒区域等の指定の公示に係る図書（その2）



0 1 × 100m

様式-2 (土)

土砂災害警戒区域・土砂災害特別警戒区域
区域図

土砂災害防止法施行令第二条の基準に該当する区域

土石流の高さが1mを超える場合、土石等の
移動による力が50kN/m²を超える区域

土石流の高さが1mを超える場合、土石等の
移動による力が50kN/m²以下の区域

それ以外の区域



縮尺
1:2,500

自然現象
の種類

土石流

告示番号

第125号

告示年月日

令和2年3月24日

溪流番号

II-1885(409-II-046)

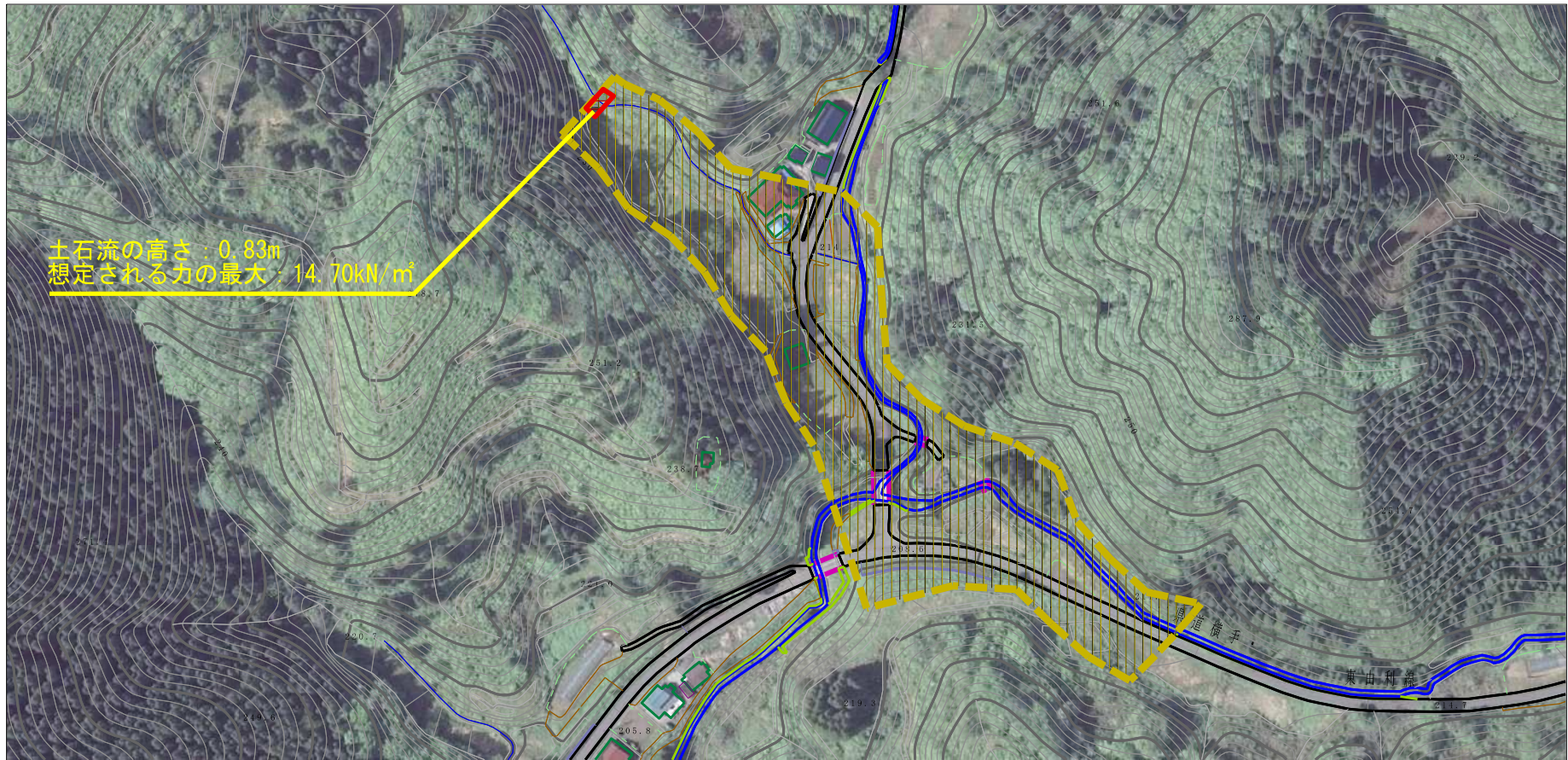
溪流名

栃木台の沢

所在地

秋田県由利本荘市東由利老方
字祝沢、松長根、森ノ越及び水上

参考資料 (その3)



参考資料

土石災害防止法施行令第二条の基準に該当する区域	
土石流の高さが1mを超える場合、土石等の移動による力が50kN/mを超える区域	
土石流の高さが1mを超える場合、土石等の移動による力が50kN/m以下の区域	
それ以外の区域	

N
 縮尺
 1:2,500

自然現象の種類	土石流	溪流番号	II-1885(409-II-046)
告示番号	第125号	溪流名	栃木台の沢
告示年月日	令和2年3月24日	所在地	秋田県由利本荘市東由利老方 字祝沢、松長根、森ノ越及び水上

II-1885(409-II-046)/栃木台の沢

参考資料

横断測線の区間	土石流の力 (kN/m ²)	土石流の高さ (m)	区分
0~1	14.70	0.83	R
1~2	7.92	0.56	Y
2~3	6.88	0.57	Y
3~4	6.75	0.57	Y
4~5	5.74	0.58	Y
5~6	4.43	0.60	Y
6~7	4.80	0.58	Y
7~8	4.91	0.57	Y
8~9	3.73	0.63	Y
9~10	3.07	0.67	Y
10~11	2.92	0.68	Y
11~12	3.74	0.60	Y
12~13	3.30	0.64	Y
13~14	8.07	1.32	Y
14~15	8.04	1.36	Y
15~16	3.14	0.74	Y
16~17	1.25	1.08	Y
17~18	0.00	0.00	Y

横断測線の区間	土石流の力 (kN/m ²)	土石流の高さ (m)	区分

凡例

区域種別	区分
土砂災害防止法施行令第二条の基準に該当する区域 (土砂災害防止法施行第三条の基準に該当する区域を除く)	Y
土砂災害防止法施行令第二条・第三条の基準に該当する区域	土石流の高さが1mを超える場合、土石等の移動による力が50kN/m ² を超える区域
	土石流の高さが1mを超える場合、土石等の移動による力が50kN/m ² を超えない区域
	その他の区域

※Rのみ、各区分における土石流の力 (kN/m²) 及び土石流の高さ (m) の最大値を赤く図示している