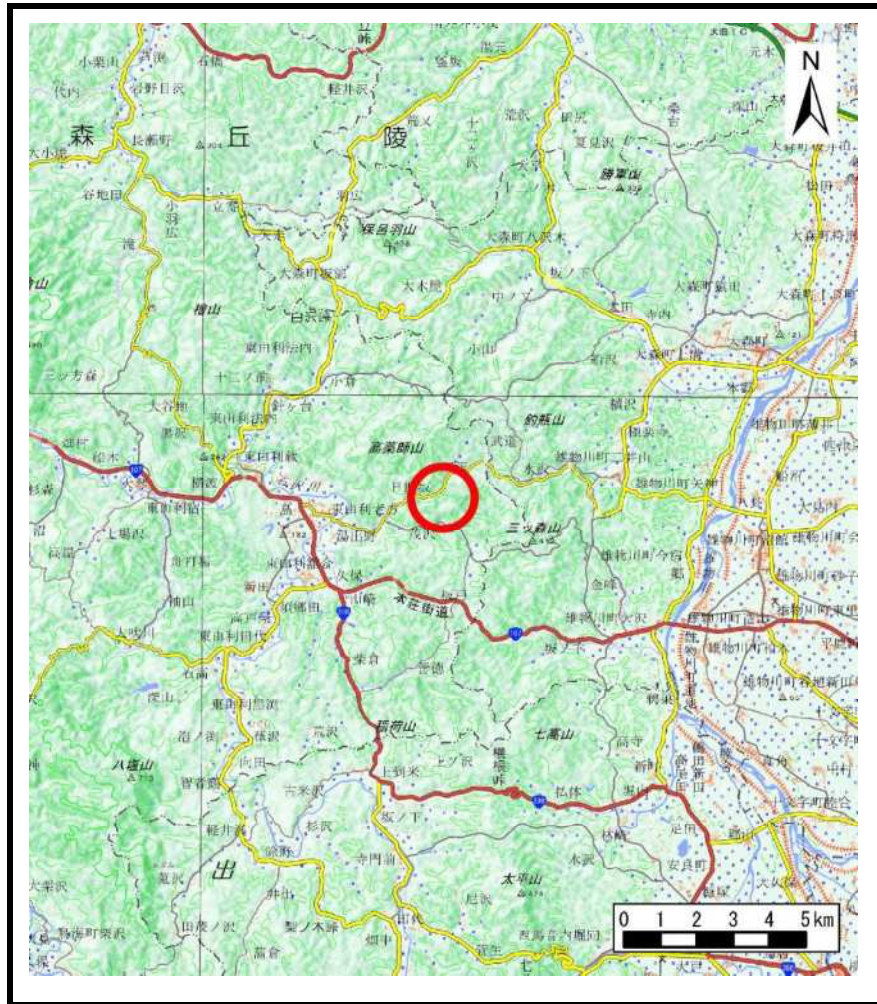
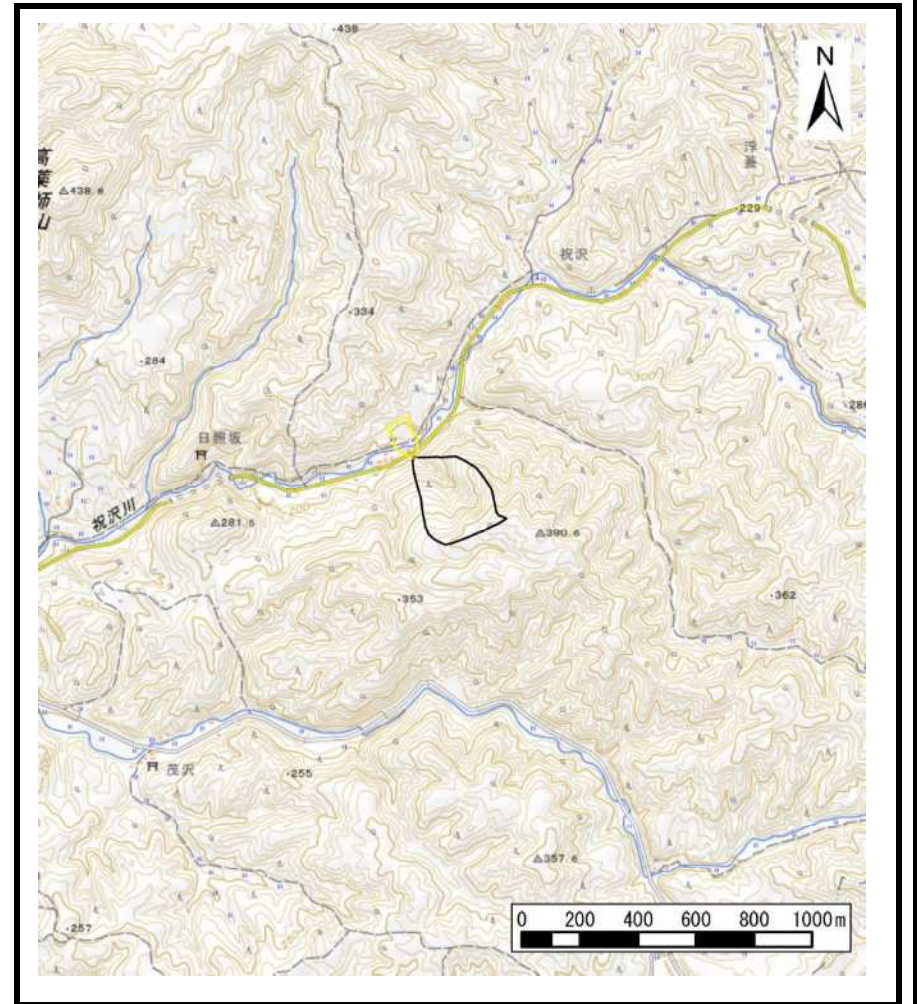


土砂災害警戒区域等の指定の公示に係る図書（その1）



(1/200,000)

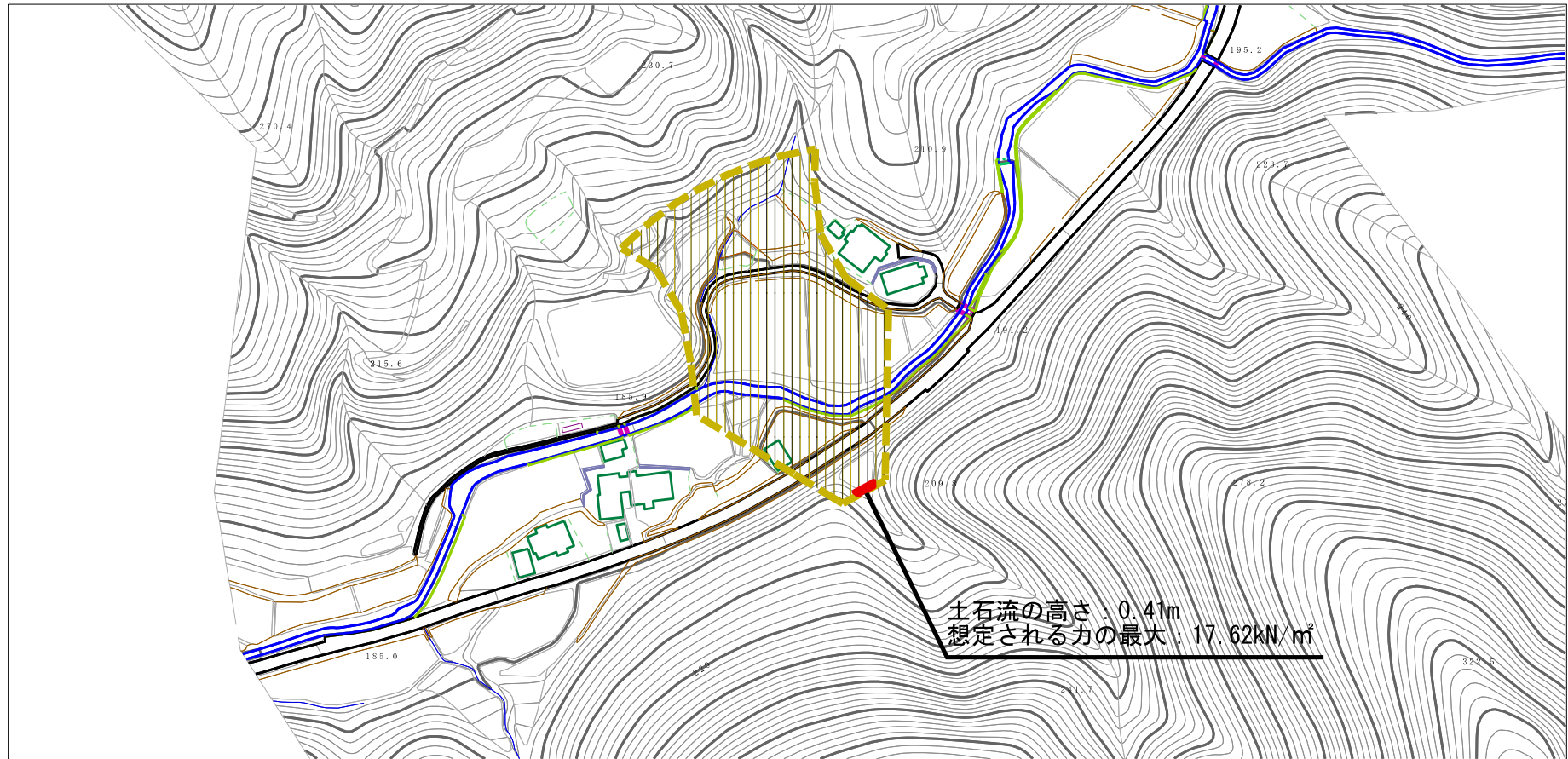


(1/25,000)

様式-1 (土) 土砂災害警戒区域・土砂災害特別警戒区域 位置図	自然現象の種類	土石流
	溪流番号	II-1888(409-II-049)
	溪流名	扇野沢2
	所在地	秋田県由利本荘市東由利老方字扇野

この地図は、国土地理院長の承認を得て、同院発行の電子地形図25000及び電子地形図20万を複製したものである。（承認番号 令元情復 第313号）

土砂災害警戒区域等の指定の公示に係る図書（その2）



様式-2 (土)

土砂災害警戒区域・土砂災害特別警戒区域
区域図

土砂災害防止法施行令第二条の基準に該当する区域

土石流の高さが1mを超える場合、土石等の
移動による力が50kN/m²を超える区域

土石流の高さが1mを超える場合、土石等の
移動による力が50kN/m²以下の区域

それ以外の区域



縮尺
1:2,500

自然現象
の種類

土石流

告示番号

第125号

告示年月日

令和2年3月24日

溪流番号

II-1888(409-II-049)

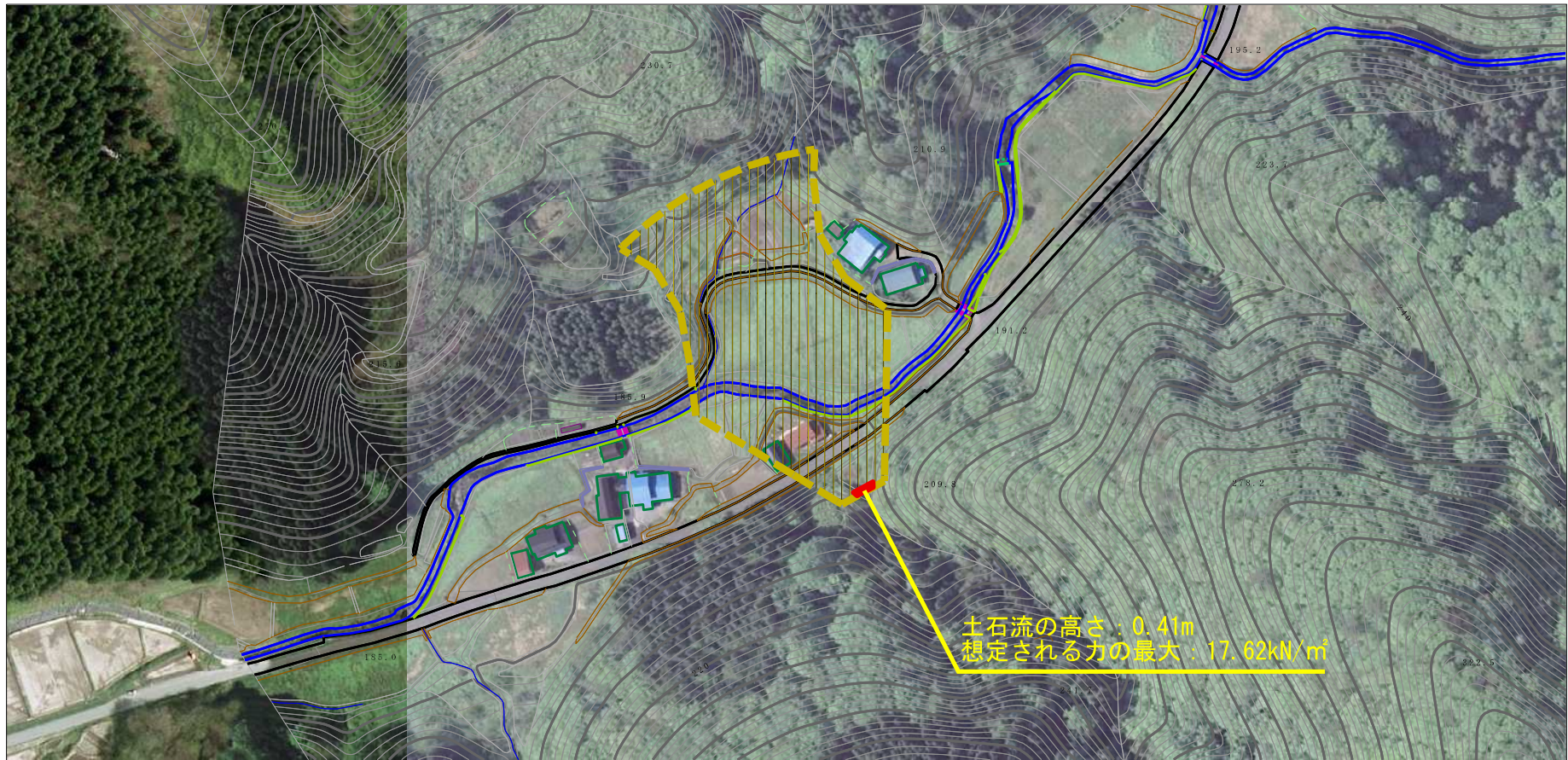
溪流名

扇野沢2

所在地






秋田県由利本荘市東由利老方字扇野

参考資料 (その3)



0 1 × 100m

参考資料

土砂災害防止法施行令第二条の基準に該当する区域		N 縮尺 1:2,500	自然現象の種類	土石流	溪流番号	II-1888(409-II-049)
			告示番号	第125号	溪流名	扇野沢2
			告示年月日	令和2年3月24日	所在地	秋田県由利本荘市東由利老方字扇野
土砂災害防止法施行令第三条の基準に該当する区域						
それ以外の区域						



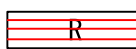
II-1888(409-II-049)/扇野沢2

参考資料

横断測線の区間	土石流の力 (kN/m ²)	土石流の高さ (m)	区分
0~1	17.62	0.41	R
1~2	12.67	0.32	Y
2~3	17.99	0.46	Y
3~4	5.73	0.24	Y
4~5	3.81	0.21	Y
5~6	2.57	0.19	Y
6~7	1.50	0.19	Y
7~8	0.32	0.31	Y
8~9	0.00	0.00	Y

横断測線の区間	土石流の力 (kN/m ²)	土石流の高さ (m)	区分

凡例

区域種別		区分
土砂災害防止法施行令第二条の基準に該当する区域 (土砂災害防止法施行第三条の基準に該当する区域を除く)		Y
土砂災害防止法施行令第二条・第三条の基準に該当する区域	土石流の高さが1m超える場合、土石等の移動による力が50kN/m ² を超える区域	
	土石流の高さが1m超える場合、土石等の移動による力が50kN/m ² を超えない区域	
	その他の区域	

※Rのみ、各区分における土石流の力(kN/m²)及び土石流の高さ(m)の最大値を赤く図示している