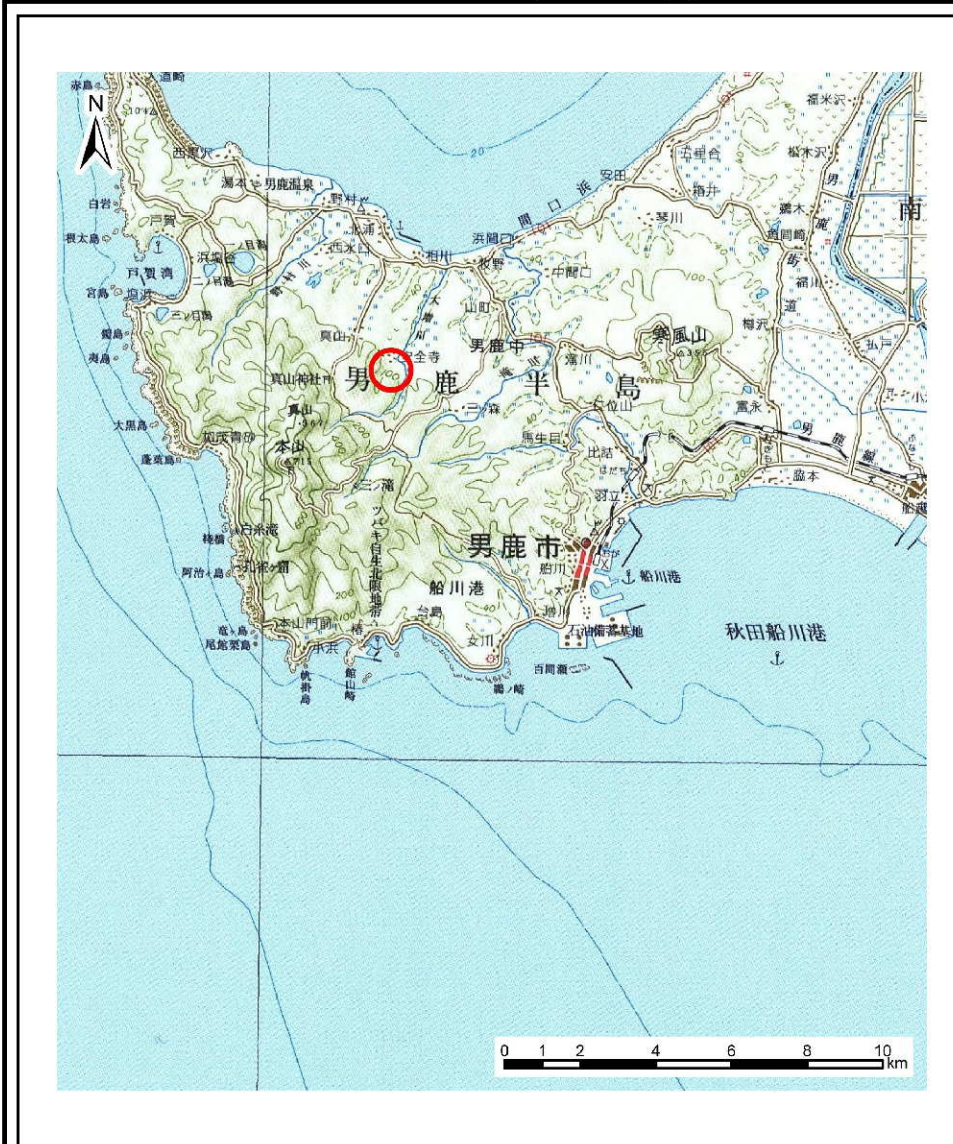
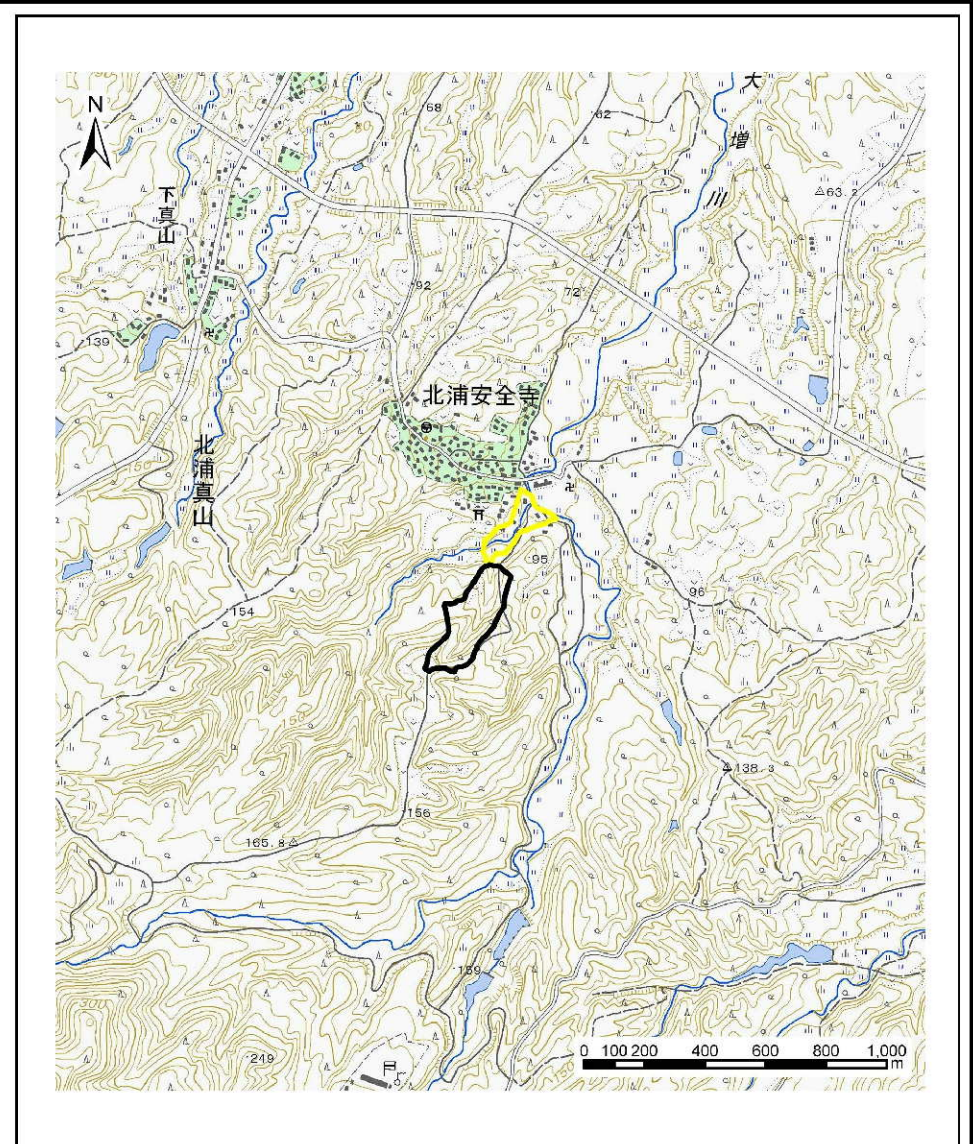


# 土砂災害警戒区域等の指定の公示に係る図書(その1)



位置図 (1/200,000)



位置図 (1/25,000)

様式-1(土)  
土砂災害警戒区域・土砂災害特別警戒区域  
位置図

自然現象の種類

土石流

箇所番号

206-I-010

箇所名

安全寺川

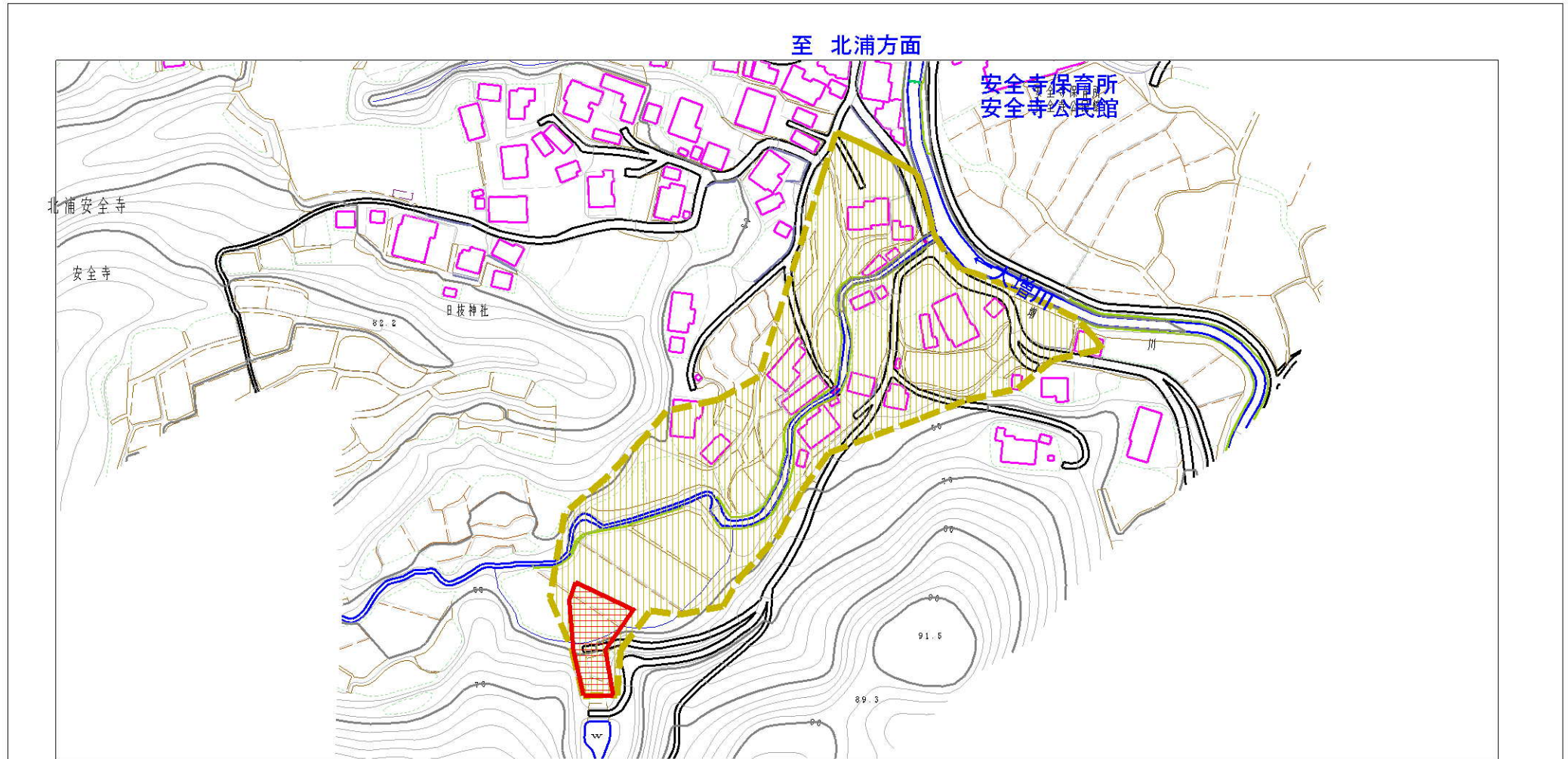
所在地

秋田県男鹿市北浦安全時字水沢及び安全寺

この地図は、国土地理院の承認を得て、同院発行の20万分の1・2万5千分の1の地形図を複製したものである。(認証番号 平〇中複 第〇〇号・認証番号 平〇中複 第〇〇号)



# 土砂災害警戒区域等の指定の公示に係る図書（その2）



様式-2(土)

土砂災害警戒区域・土砂災害特別警戒区域  
区域図

土砂災害防止法施行令第二条の基準に該当する区域 (土砂災害警戒区域)	
土砂災害防止法施行令第三条の基準に該当する区域 (土砂災害特別警戒区域)	
その他の区域	

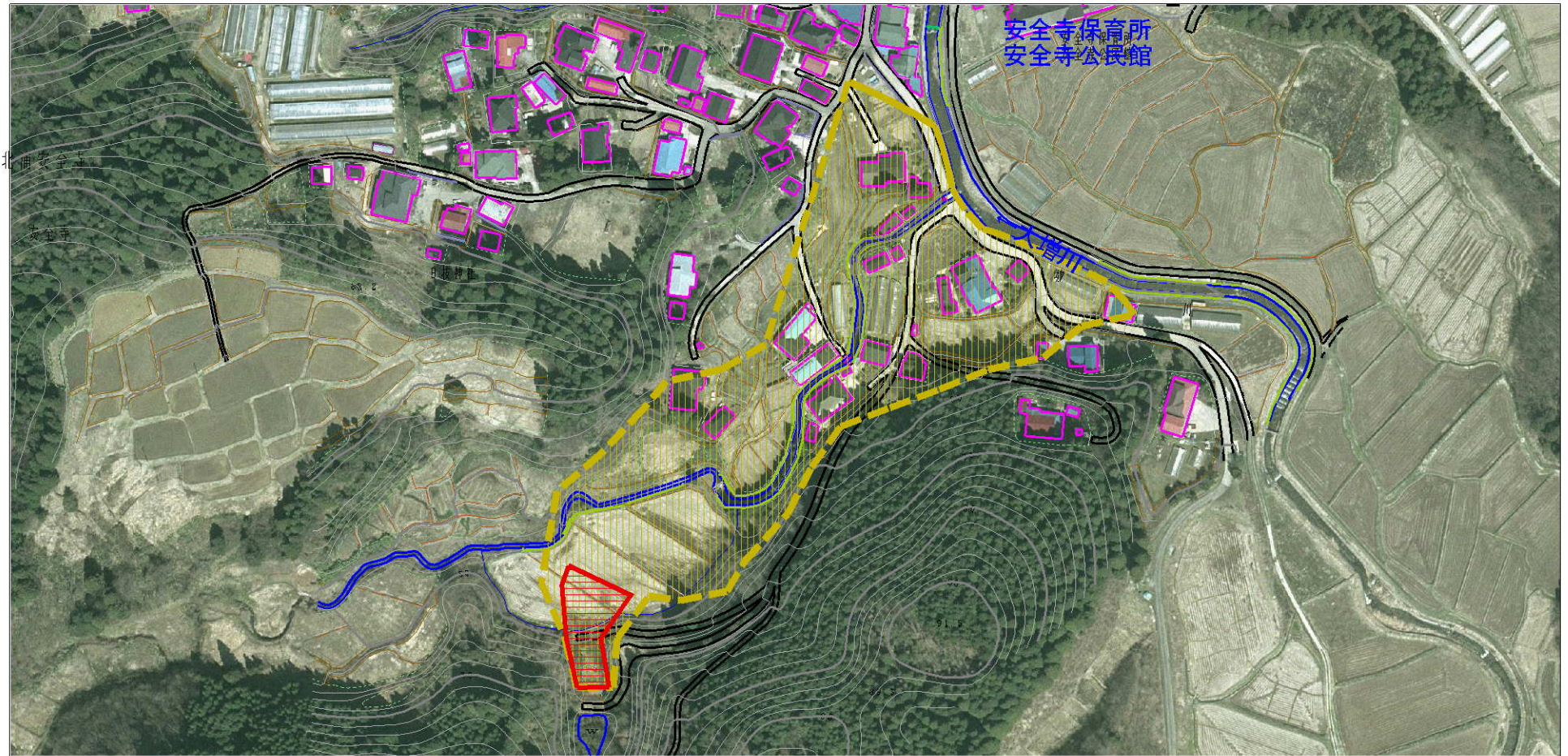
N  
  
縮尺  
1:2,500

自然現象の種類	土石流	溪流番号	206-I-010
告示番号	第482号	溪流名	安全寺川
告示年月日	平成21年10月30日	所在地	秋田県男鹿市北浦安全時 字水沢及び安全寺



# 土砂災害警戒区域等の指定の公示に係る図書（その2）

至 北浦方面



安全寺保育所  
安全寺公民館



<b>様式-2(土)</b> 土砂災害警戒区域・土砂災害特別警戒区域図	土砂災害防止法施行令第二条の基準に該当する区域 (土砂災害警戒区域)		N  縮尺 1:2,500	自然現象の種類 土石流	溪流番号 206-I-010
	土砂災害防止法施行令第三条の基準に該当する区域 (土砂災害特別警戒区域)			告示番号 第482号	溪流名 安全寺川
	その他の区域			告示年月日 平成21年10月30日	所在地 秋田県男鹿市北浦安全時字水沢及び安全寺

