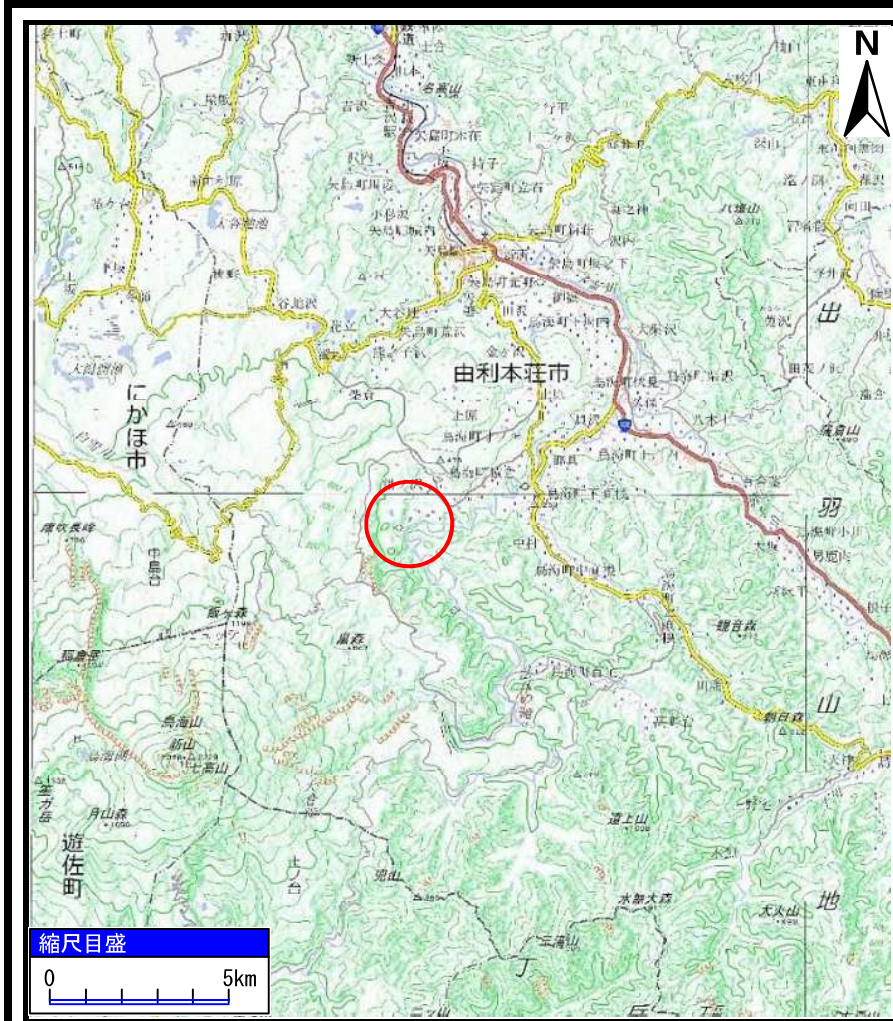
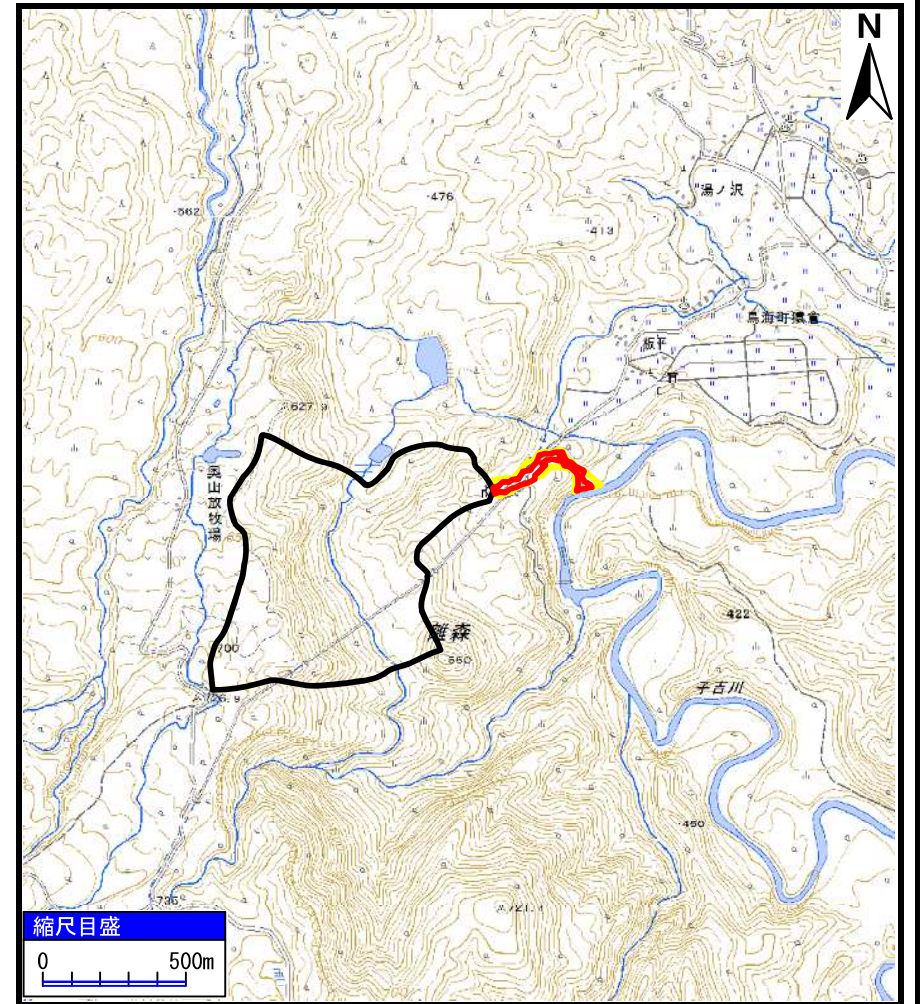


土砂災害警戒区域等の指定の公示に係る図書（その1）



(1/200,000)

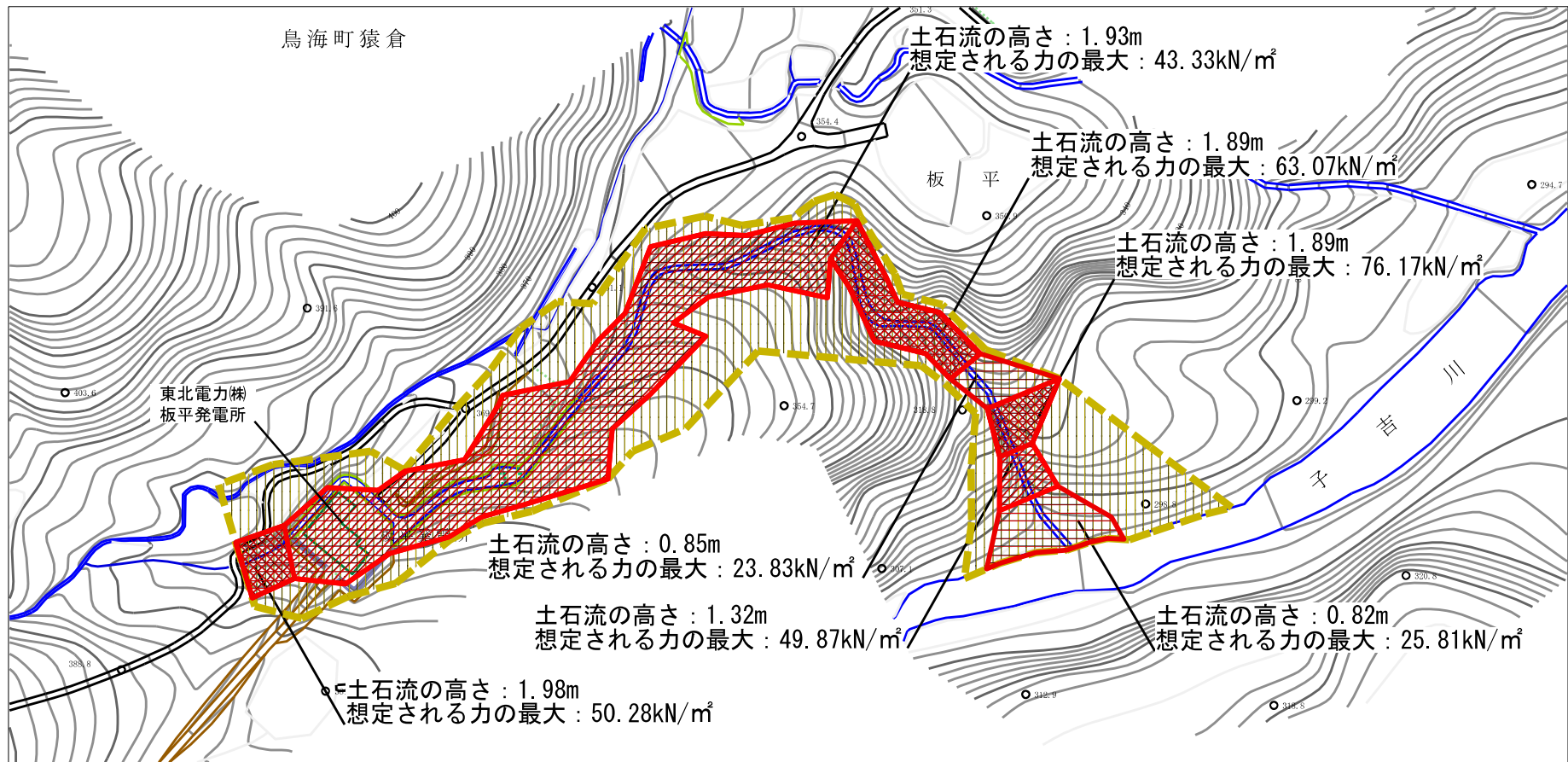


(1/25,000)

様式-1 (土) 土砂災害警戒区域・土砂災害特別警戒区域 位置図	自然現象の種類	土石流
	溪流番号	I-1546(408-I-003)
	溪流名	板平沢1
	所在地	秋田県由利本荘市鳥海町猿倉字板平

この地図は、国土地理院長の承認を得て、同院発行の電子地形図25000及び電子地形図20万を複製したものである。（承認番号 令1東複、第14号）

土石災害警戒区域等の指定の公示に係る図書（その2）



様式-2 (土)

土石災害警戒区域・土石災害特別警戒区域
区域図

土石災害防止法施行令第二条の基準に該当する区域

土石流の高さが1mを超える場合、土石等の移動による力が50kN/mを超える区域

土石流の高さが1mを超える場合、土石等の移動による力が50kN/m以下の区域

それ以外の区域



縮尺
1:2,500

自然現象
の種類

土石流

告示番号

第125号

告示年月日

令和2年3月24日

溪流番号

I-1546 (408-I-003)

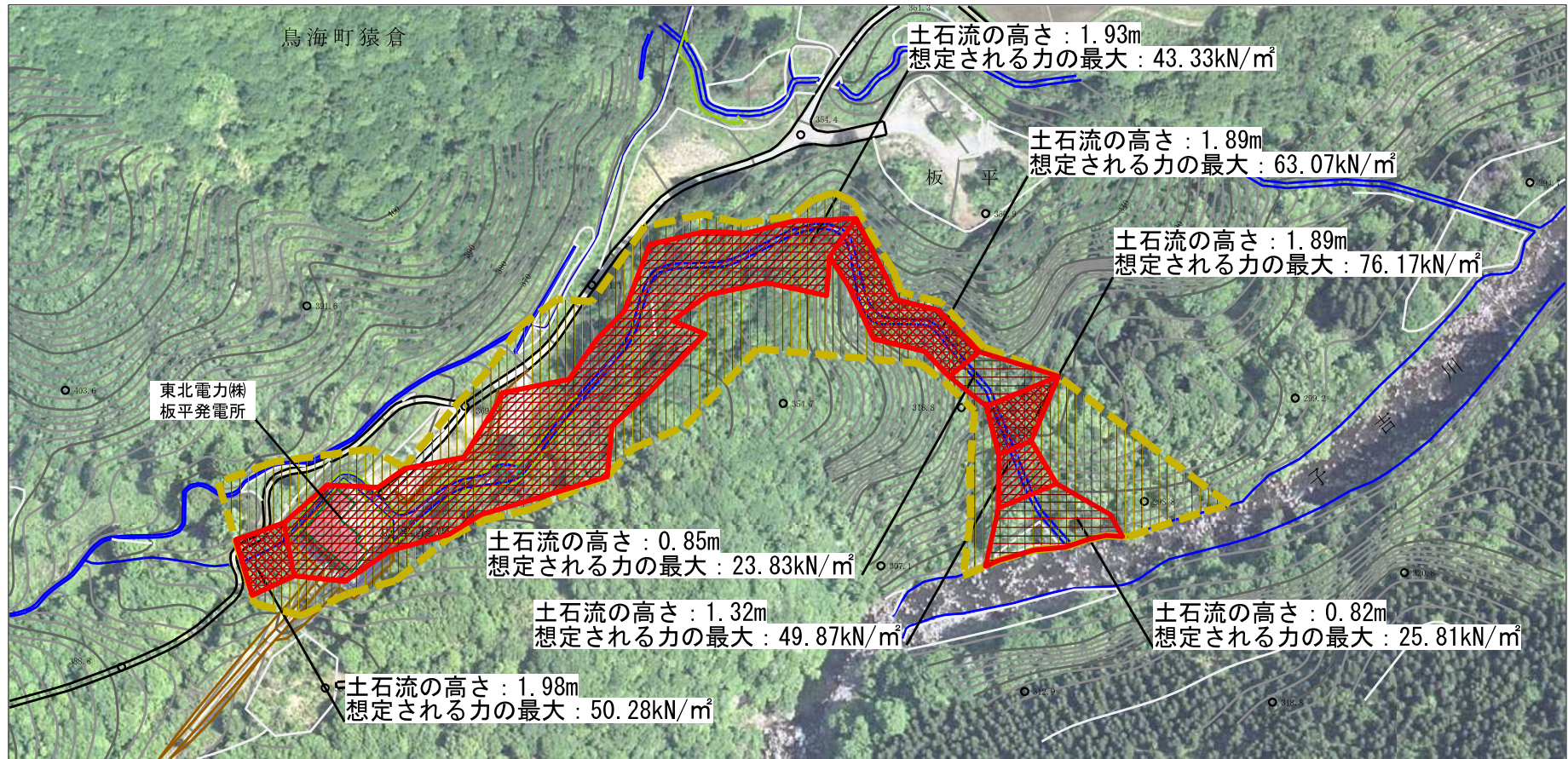
溪流名

板平沢1

所在地

秋田県由利本荘市鳥海町
猿倉字板平

参考資料 (その3)



参考資料

土砂災害防止法施行令第二条の基準に該当する区域		N	自然現象の種類	土石流	溪流番号	I-1546 (408-I-003)
			縮尺 1:2,500	告示番号	第125号	溪流名
土砂災害防止法施行令第三条の基準に該当する区域		告示年月日		令和2年3月24日	所在地	秋田県由利本荘市鳥海町猿倉字板平
それ以外の区域						

