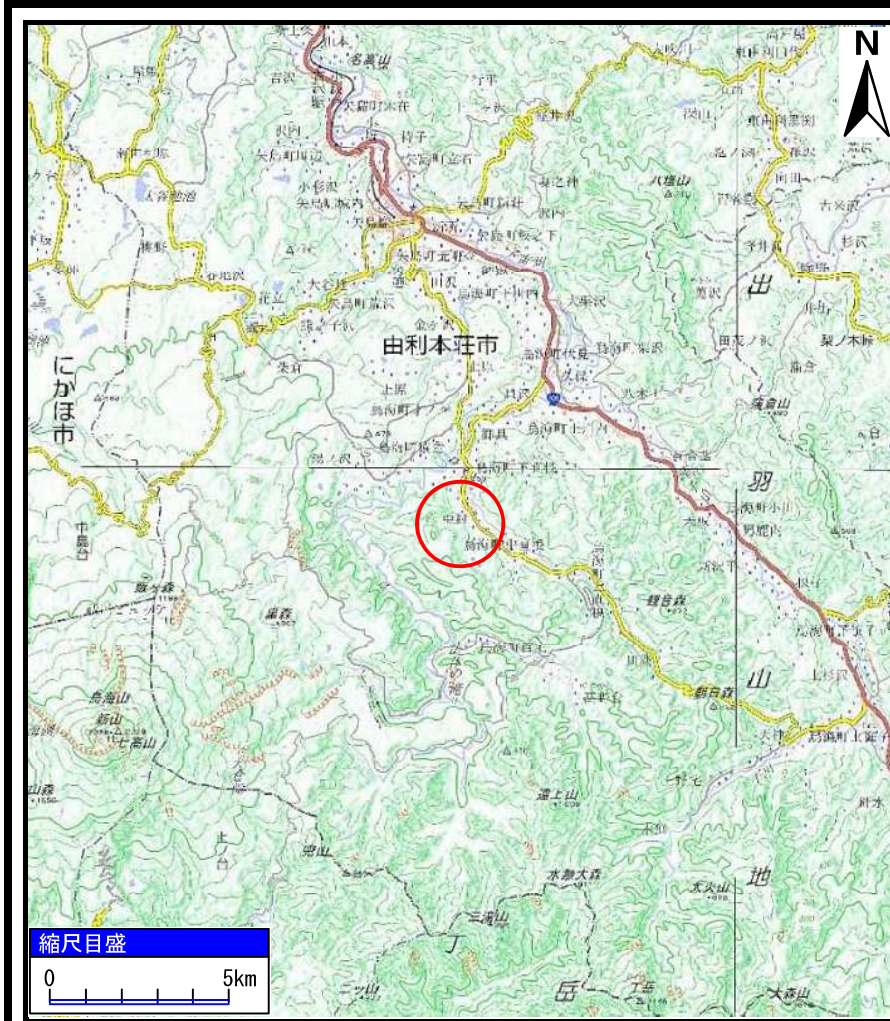
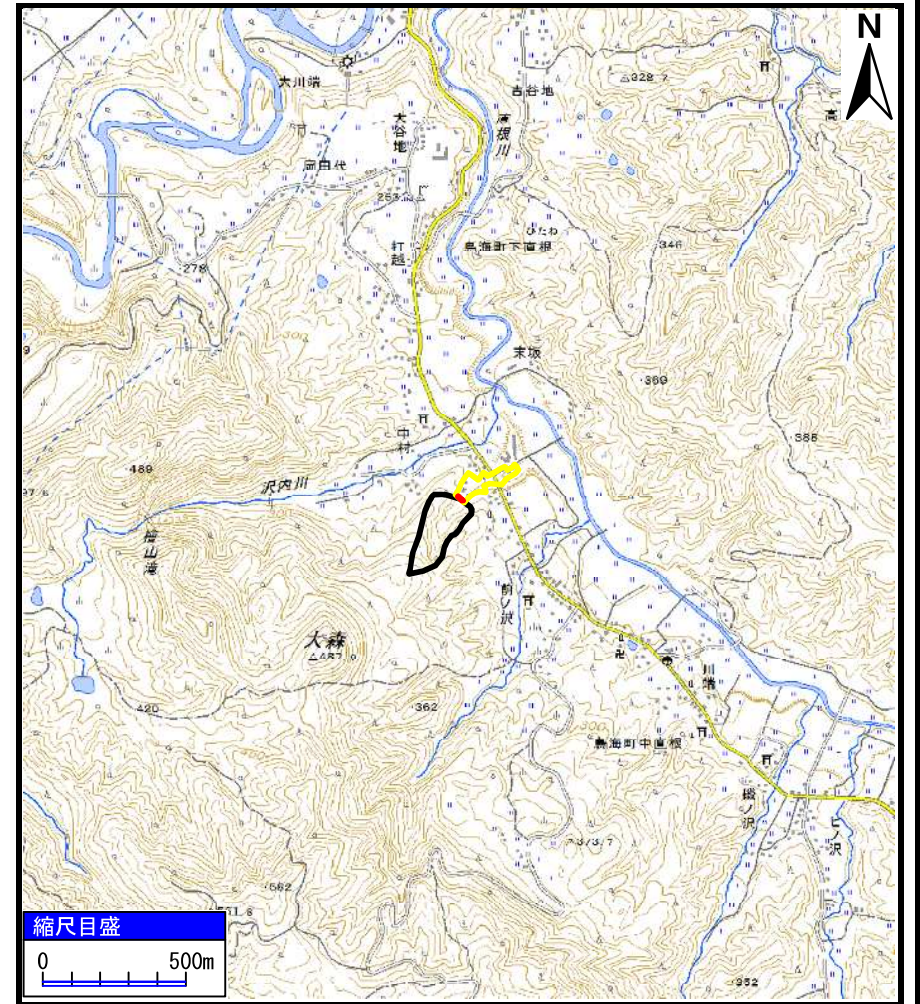


土砂災害警戒区域等の指定の公示に係る図書（その1）



(1/200,000)



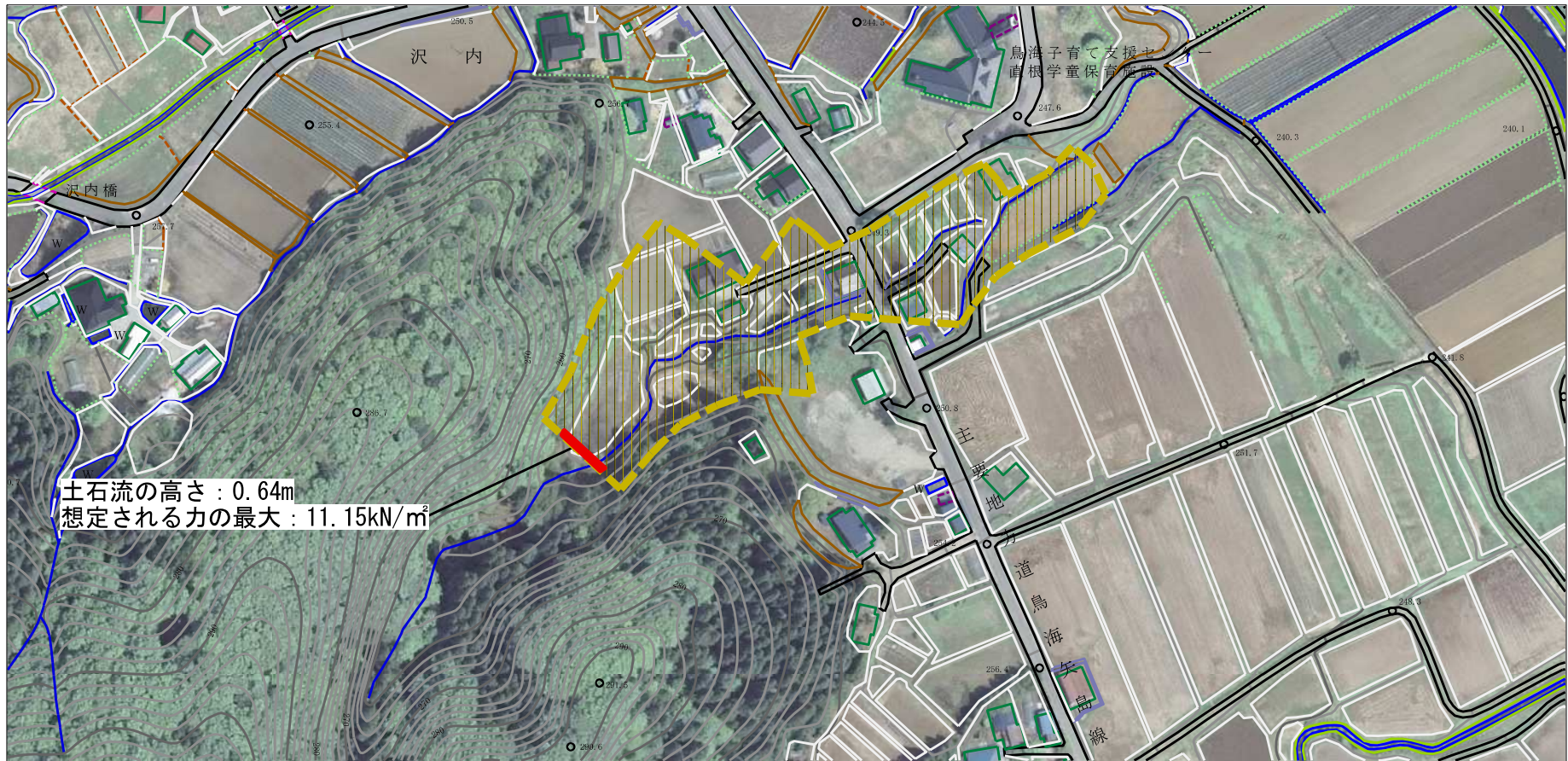
(1/25,000)






様式-1 (土)
土砂災害警戒区域・土砂災害特別警戒区域 位置図

自然現象の種類	土石流
溪流番号	I-1561(408-I-018)
溪流名	中村沢1
所在地	秋田県由利本荘市鳥海町下直根字中村

この地図は、国土地理院長の承認を得て、同院発行の電子地形図25000及び電子地形図20万を複製したものである。（承認番号 令1東複、第14号）

参考資料 (その3)



参考資料	土砂災害防止法施行令第二条の基準に該当する区域		 	 縮尺 1:2,500	自然現象の種類	土石流	溪流番号	I-1561(408-I-018)
	土砂災害防止法施行令第三条の基準に該当する区域	土石流の高さが1mを超える場合、土石等の移動による力が50kN/mを超える区域			 	告示番号	第125号	溪流名
		土石流の高さが1mを超える場合、土石等の移動による力が50kN/m以下の区域	告示年月日			令和2年3月24日	所在地	秋田県由利本荘市鳥海町下直根字中村
		それ以外の区域						

