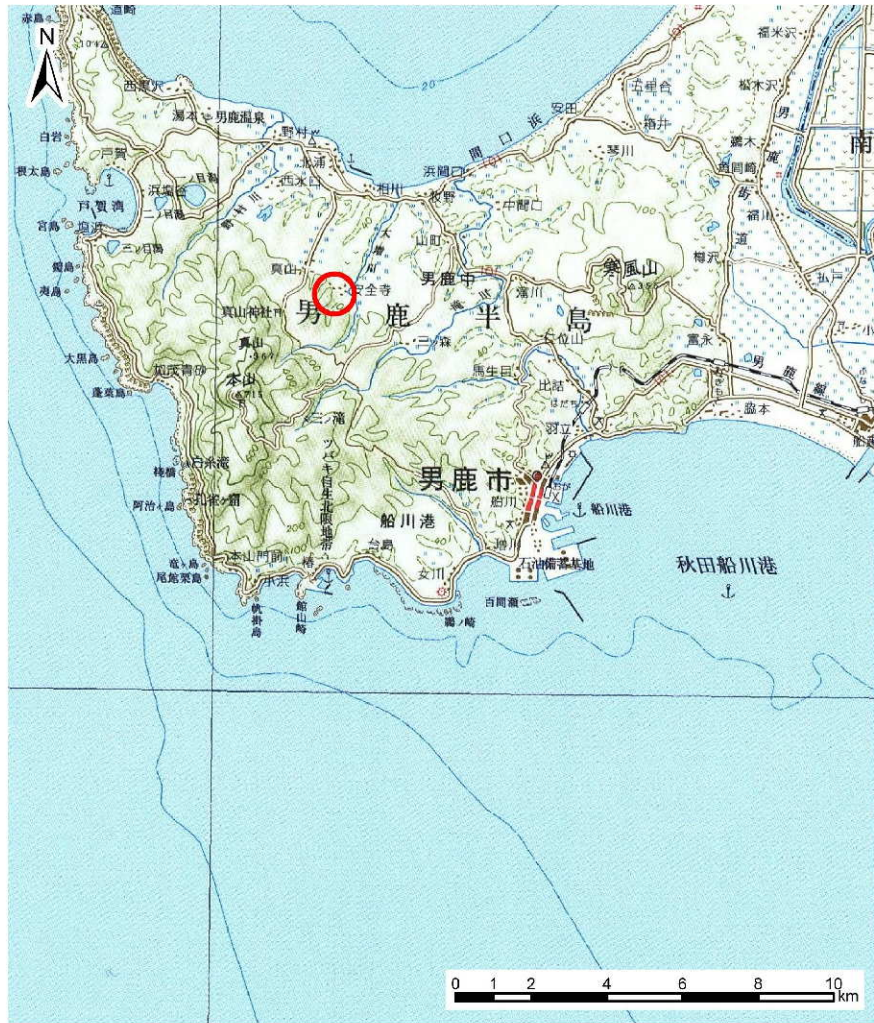
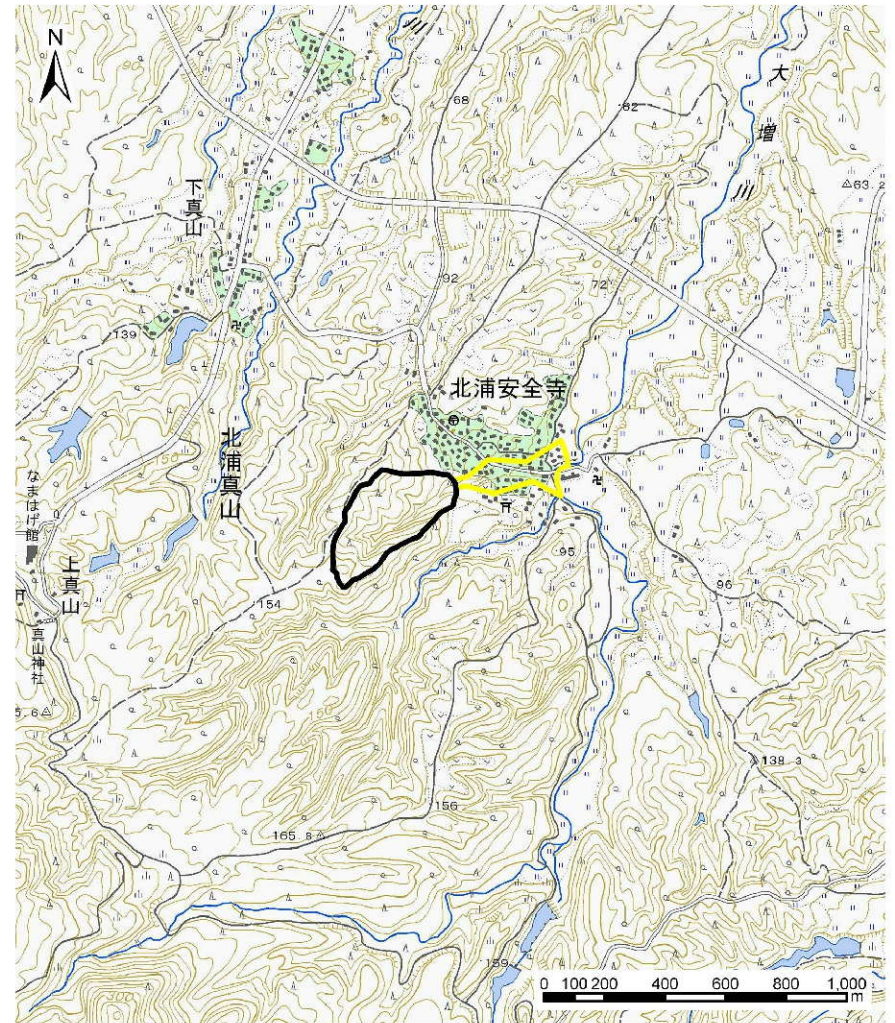


土砂災害警戒区域等の指定の公示に係る図書(その1)



位置図 (1/200,000)

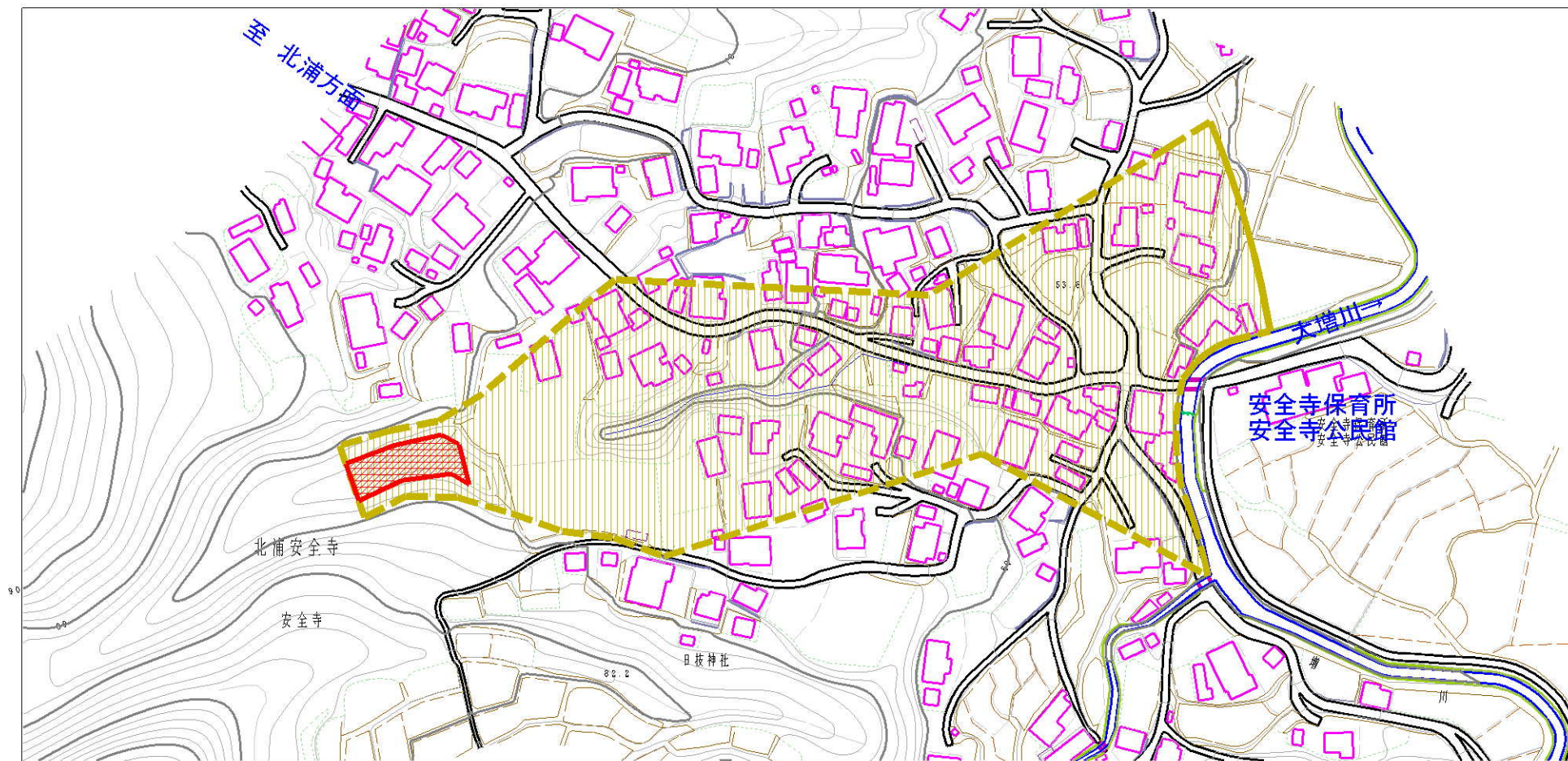


位置図 (1/25,000)

様式-1(土) 土砂災害警戒区域・土砂災害特別警戒区域 位置図	自然現象の種類	土石流
	箇所番号	206-I-011
	箇所名	水上沢
	所在地	秋田県男鹿市北浦安全寺字安全寺

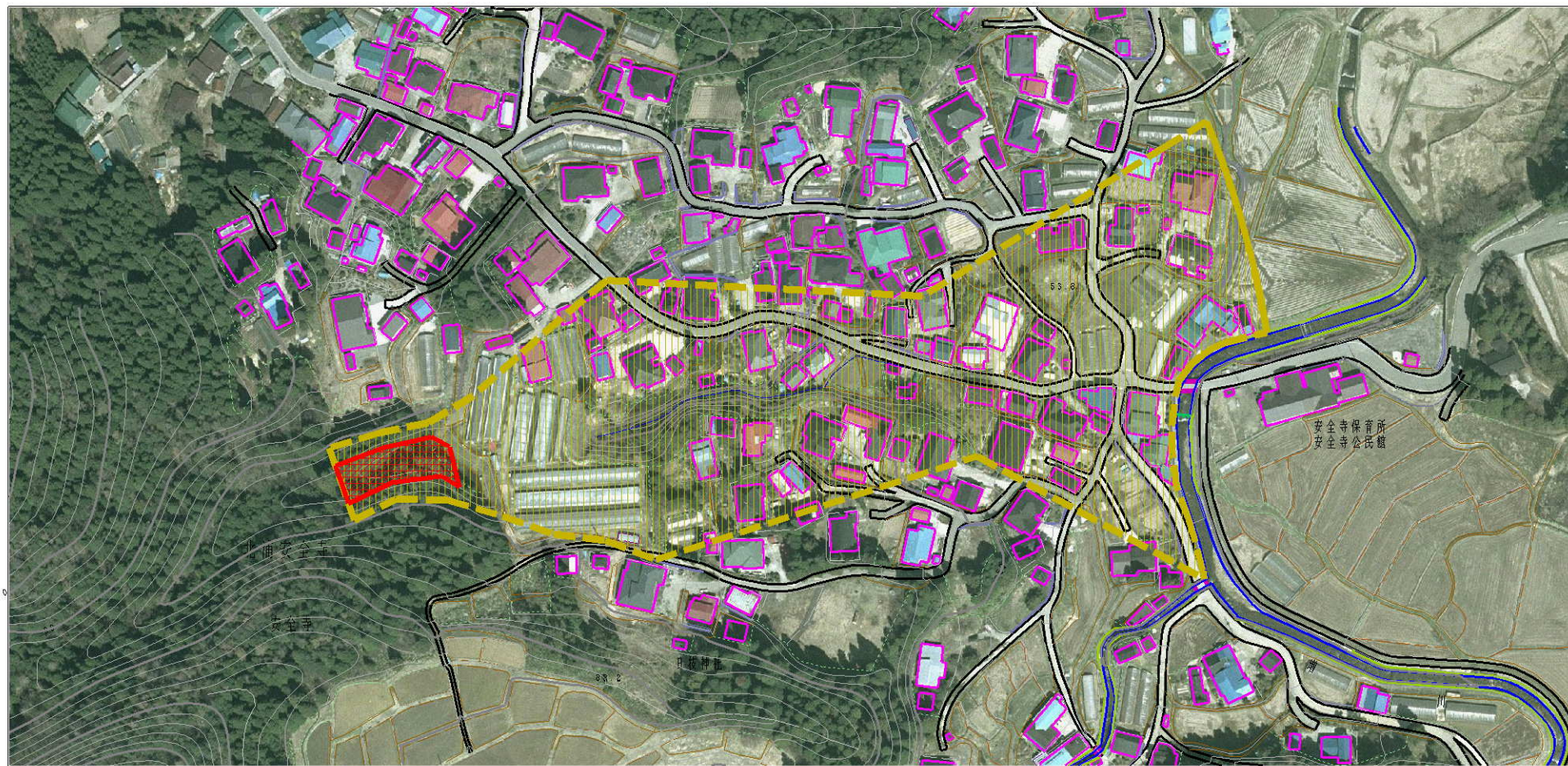
この地図は、国土地理院の承認を得て、同院発行の20万分の1・2万5千分の1の地形図を複製したものである。(認証番号 平〇中複 第〇〇号 認証番号 平〇中複 第〇〇号)

土砂災害警戒区域等の指定の公示に係る図書（その2）



様式-2(土) 土砂災害警戒区域・土砂災害特別警戒区域 区域図	土砂災害防止法施行令第二条の基準に該当する区域 (土砂災害警戒区域)		N 縮尺 1:2,500	自然現象の種類	土石流	溪流番号	206-I-011
	土砂災害防止法施行令第三条の基準に該当する区域 (土砂災害特別警戒区域)			告示番号	第482号	溪流名	水上沢
	その他の区域			告示年月日	平成21年10月30日	所在地	秋田県男鹿市北浦安全寺 字安全寺

土砂災害警戒区域等の指定の公示に係る図書（その2）



様式-2(土)

土砂災害警戒区域・土砂災害特別警戒区域
区域図

土砂災害防止法施行令第二条の基準に該当する区域
(土砂災害警戒区域)

土砂災害防止法施行令第三条の基準に該当する区域
(土砂災害特別警戒区域)

土石流の高さが1mを超える場合、土石等の
移動による力が50kN/m²を超える区域

土石流の高さが1mを超える場合、土石等の
移動による力が50kN/m²を超えない区域

その他の区域



縮尺
1:2,500

自然現象
の種類

土石流

告示番号

第482号

告示年月日

平成21年10月30日

溪流番号

206-I-011

溪流名

水上沢

所在地

秋田県男鹿市北浦安全寺
字安全寺

土砂災害警戒区域等の指定の公示に係る図書(その3)

区分番号	力の大きさのうち最大のもの(kN/m ²)	土石流の高さ(m)
No.0	13.43	1.12
No.1	13.66	1.2
No.2	11.76	1.13
No.3	10.51	1.13
No.4	4.84	0.91
No.5	4.16	0.95
No.6	7.82	1.38
No.7	4.19	0.96
No.8	16.01	1.91
No.9	4.79	0.9
No.10	11.04	1.6
No.11	4.79	0.9
No.12	4.85	0.89
No.13	6.07	1.14
No.14	6.2	0.79
No.15	6.24	0.79
No.16	5.66	0.83
No.17	5.75	0.82
No.18	4.33	0.94
No.19	4.47	0.93

区分番号	力の大きさのうち最大のもの(kN/m ²)	土石流の高さ(m)

様式-3(土) 建築物構造の規制に必要な衝撃に関する事項	自然現象の種類	土石流	渓流番号	206-I-011
	公示番号	第482号	渓流名	水上沢
	公示年月	平成21年10月30日	所在地	秋田県男鹿市北浦安全寺 字安全寺