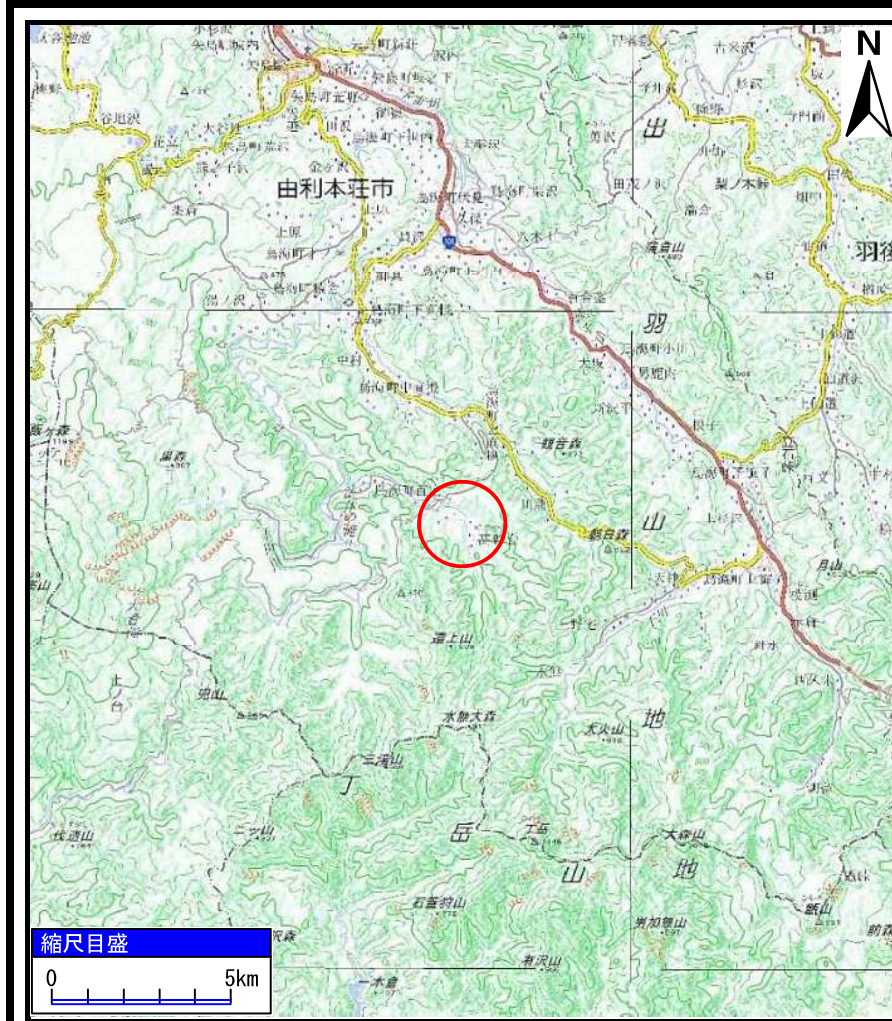
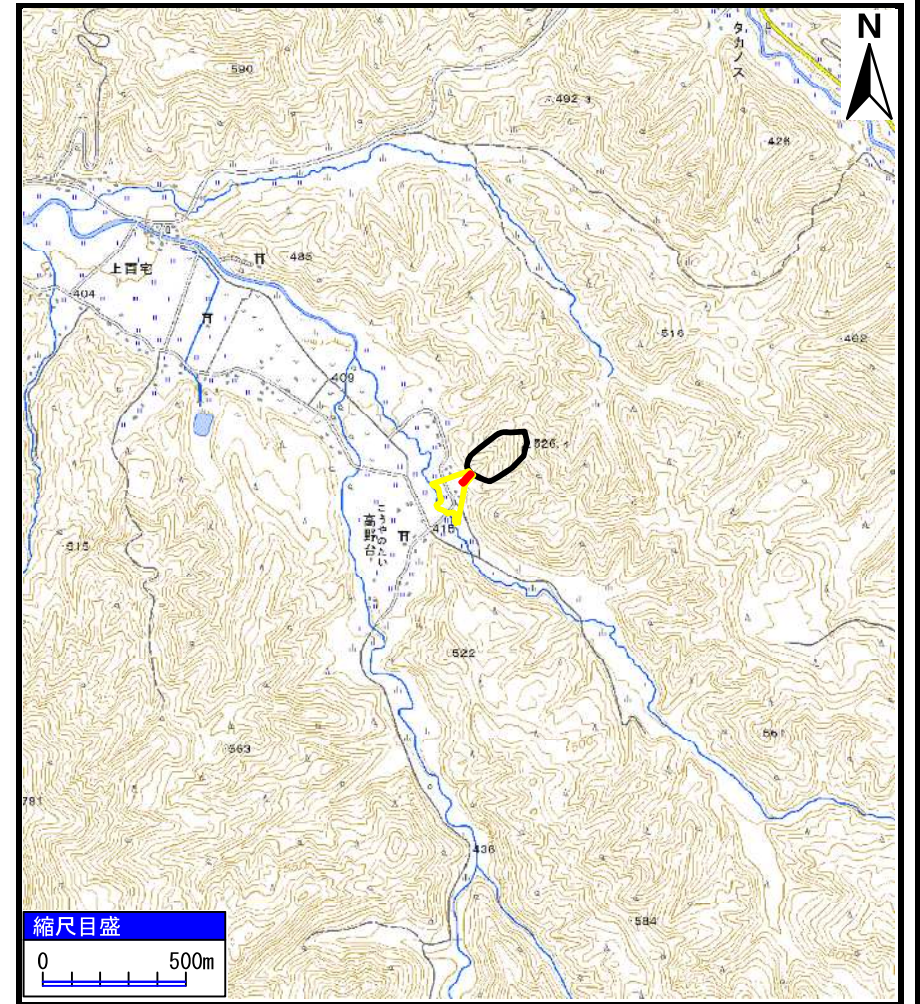


土砂災害警戒区域等の指定の公示に係る図書（その1）



(1/200,000)



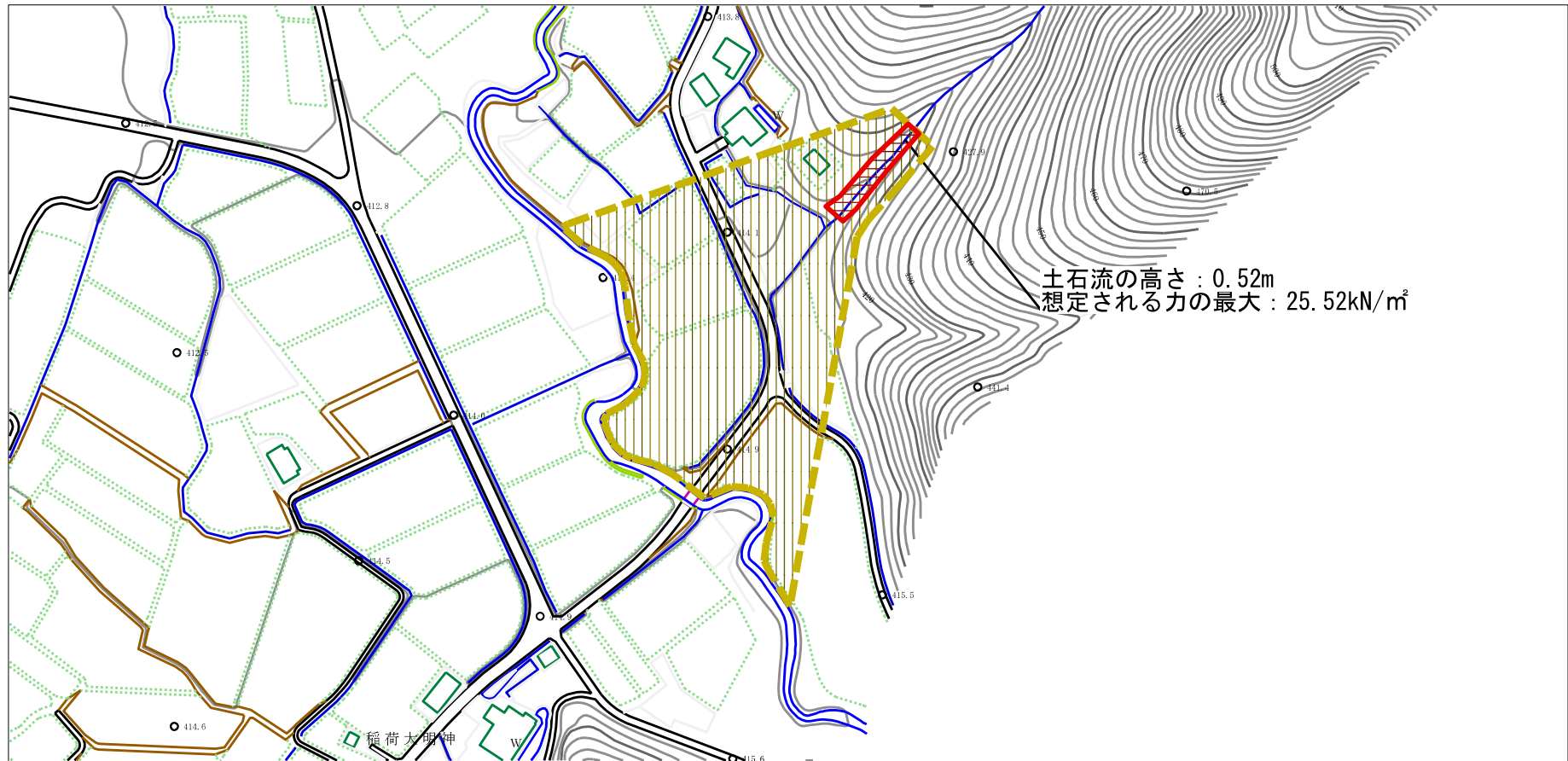
(1/25,000)

様式-1 (土)
土砂災害警戒区域・土砂災害特別警戒区域 位置図

自然現象の種類	土石流
溪流番号	Ⅱ-1701(408-Ⅱ-001)
溪流名	高野台沢1
所在地	秋田県由利本荘市鳥海町百宅字高野台及び中田代

この地図は、国土地理院長の承認を得て、同院発行の電子地形図25000及び電子地形図20万を複製したものである。（承認番号 令1東複、第14号）

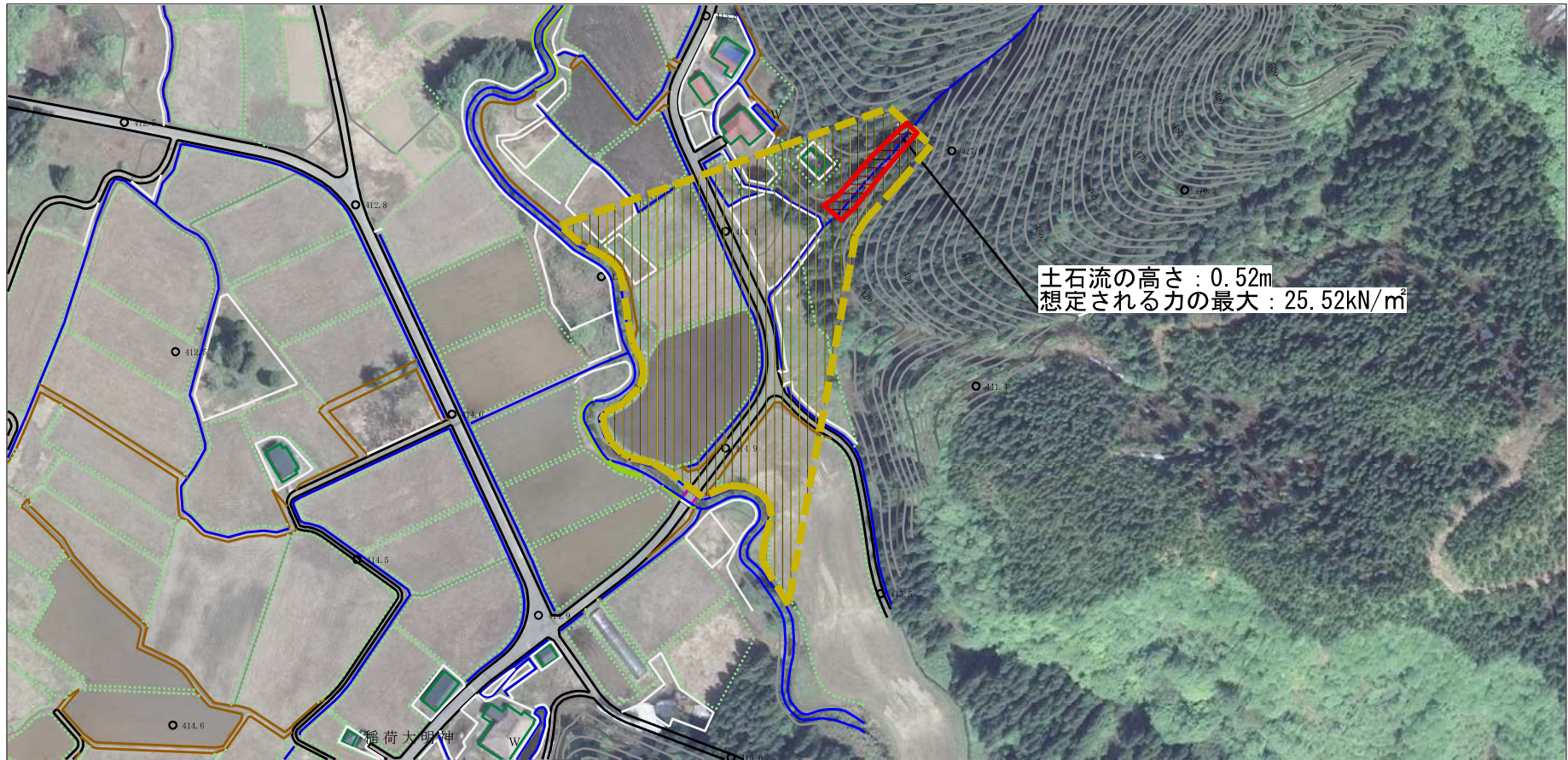
土砂災害警戒区域等の指定の公示に係る図書（その2）



0 1 × 100m

様式-2 (土) 土砂災害警戒区域・土砂災害特別警戒区域 区域図	土砂災害防止法施行令第二条の基準に該当する区域			N 縮尺 1:2,500	自然現象の種類	土石流	溪流番号	II-1701 (408-II-001)
	土砂災害防止法施行令第三条の基準に該当する区域	土石流の高さが1mを超える場合、土石等の移動による力が50kN/mを超える区域				告示番号	第125号	溪流名
		土石流の高さが1mを超える場合、土石等の移動による力が50kN/m以下の区域				告示年月日	令和2年3月24日	所在地
	それ以外の区域							

参考資料 (その3)



土石流の高さ: 0.52m
 想定される力の最大: 25.52kN/m²



参考資料

土砂災害防止法施行令第二条の基準に該当する区域		N 縮尺 1:2,500	自然現象の種類	土石流	溪流番号	II-1701(408-II-001)
			告示番号	第125号	溪流名	高野台沢1
			告示年月日	令和2年3月24日	所在地	秋田県由利本荘市鳥海町百宅字高野台及び中田代
土砂災害防止法施行令第三条の基準に該当する区域						
それ以外の区域						


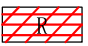
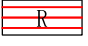
II-1701(408-II-001)/高野台沢1

参考資料

横断測線の区間	土石流の力 (kN/m ²)	土石流の高さ (m)	区分
0~1	25.52	0.52	R
1~2	22.19	0.51	R
2~3	17.58	0.45	R
3~4	7.48	0.27	Y
4~5	3.83	0.21	Y
5~6	2.30	0.19	Y
6~7	1.68	0.19	Y
7~8	1.25	0.20	Y
8~9	0.99	0.21	Y
9~10	0.80	0.22	Y

横断測線の区間	土石流の力 (kN/m ²)	土石流の高さ (m)	区分

凡例

区域種別		区分
土砂災害防止法施行令第二条の基準に該当する区域 (土砂災害防止法施行令第三条の基準に該当する区域を除く)		Y
土砂災害防止法施行令第二条・第三条の基準に該当する区域	土石流の高さが1mを超える場合、土石等の移動による力が50kN/m ² を超える区域	
	土石流の高さが1mを超える場合、土石等の移動による力が50kN/m ² を超えない区域	
	その他の区域	

※ Rのみ、各区分における土石流の力(kN/m²)及び土石流の高さ(m)の最大値を赤く図示している