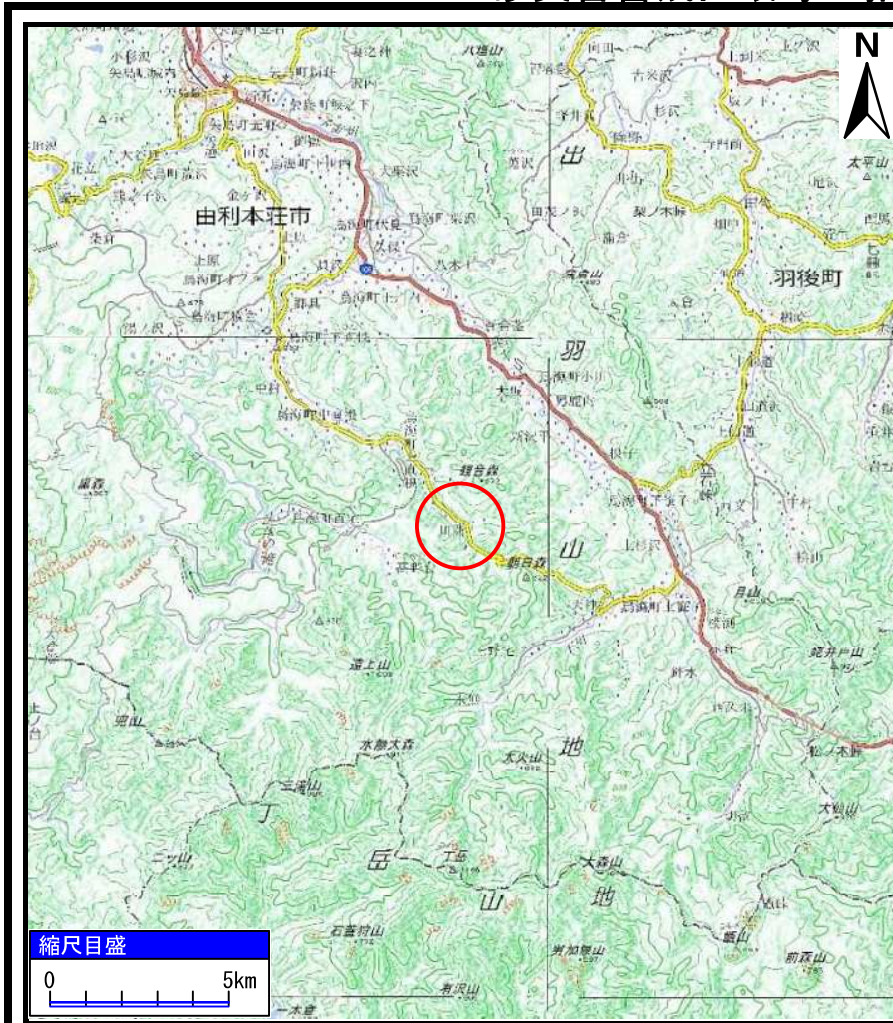
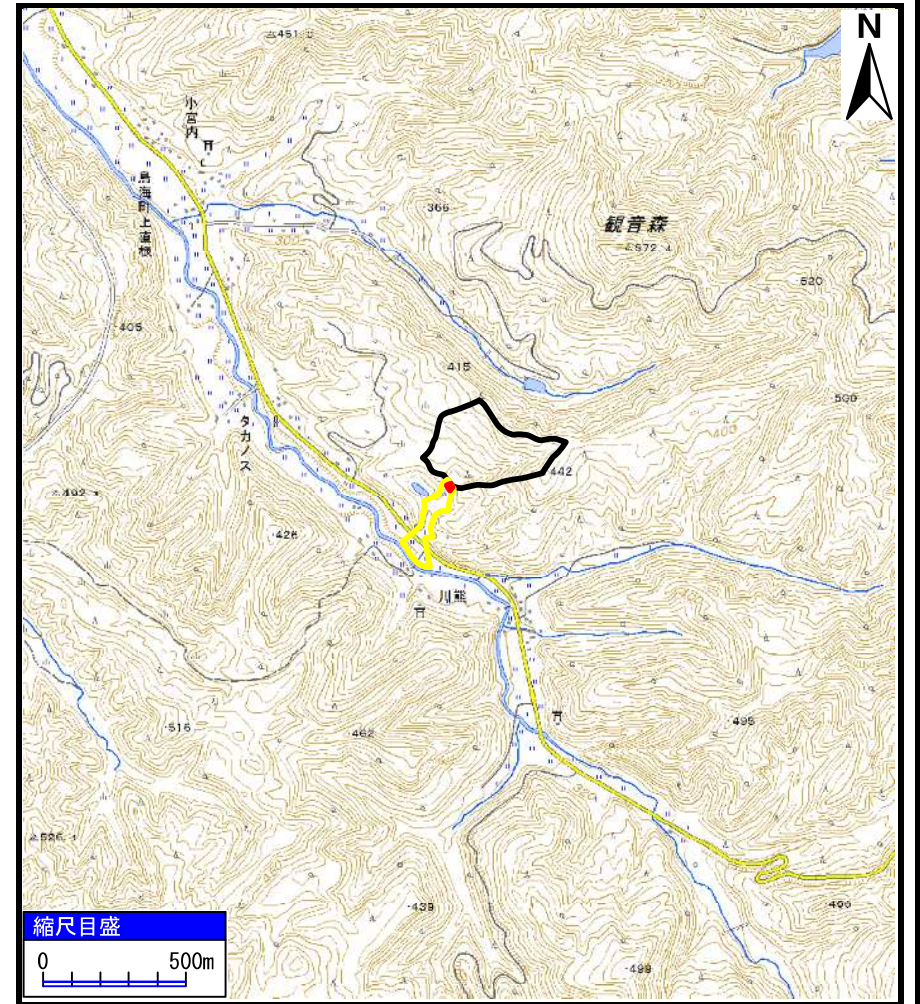


土砂災害警戒区域等の指定の公示に係る図書（その1）



(1/200,000)

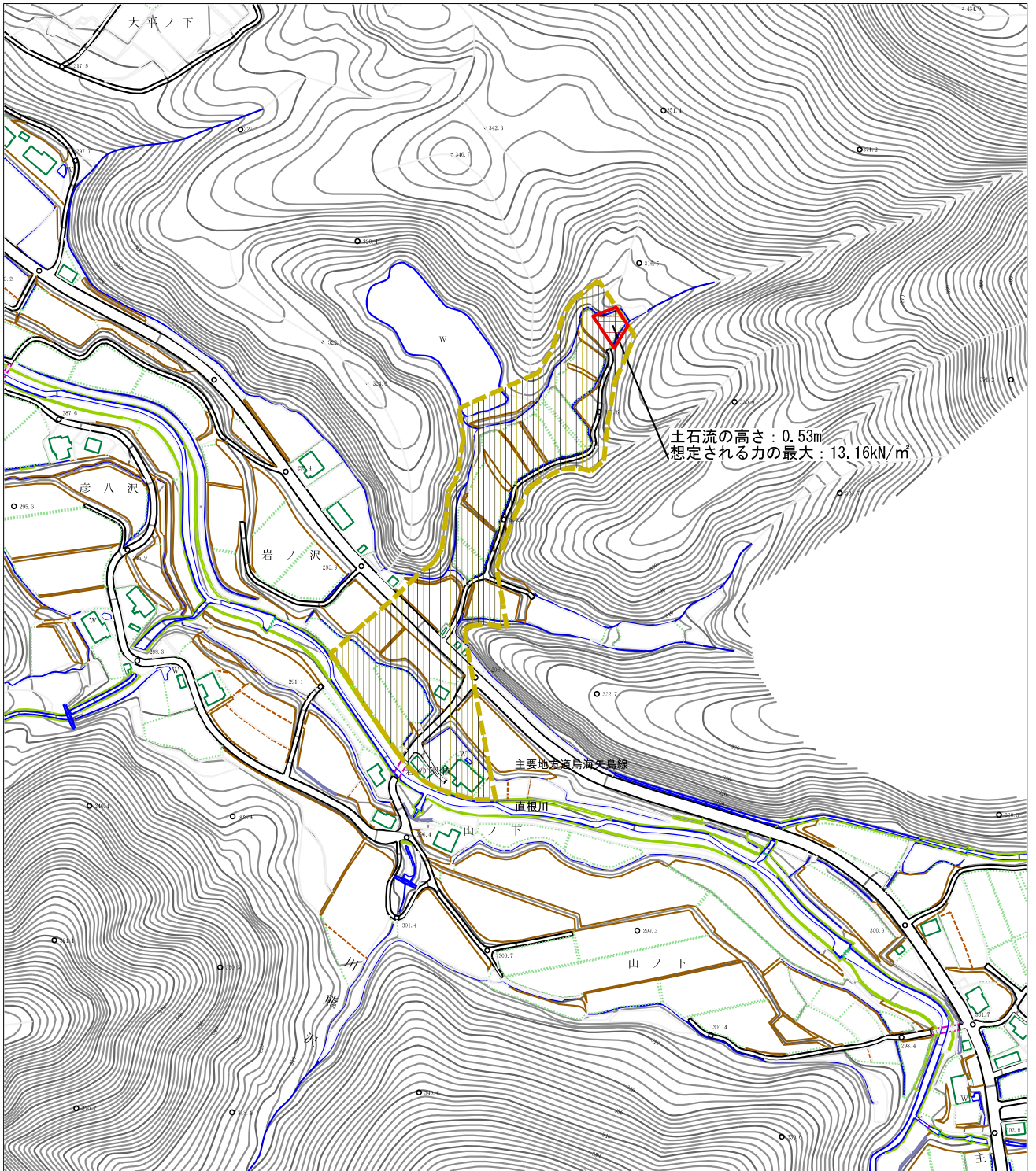


(1/25,000)

| | | |
|-------------------------------------|---------|--------------------------|
| 様式-1 (土) 土砂災害警戒区域・土砂災害特別警戒区域 位置図 | 自然現象の種類 | 土石流 |
| | 溪流番号 | 新規(408-II-05002) |
| | 溪流名 | タカノス沢7 |
| | 所在地 | 秋田県由利本荘市鳥海町上直根字大平ノ下及び岩ノ沢 |

この地図は、国土地理院長の承認を得て、同院発行の電子地形図25000及び電子地形図20万を複製したものである。（承認番号 令1東複、第14号）

土砂災害警戒区域等の指定の公示に係る図書（その2）



0 1 × 100m

様式-2（土）

土砂災害警戒区域・土砂災害特別警戒区域
区域図

土砂災害防止法施行令第2条の基準に該当する区域

土砂災害防止法施行令第3条の基準に該当する区域



N
縮尺
1:2,500

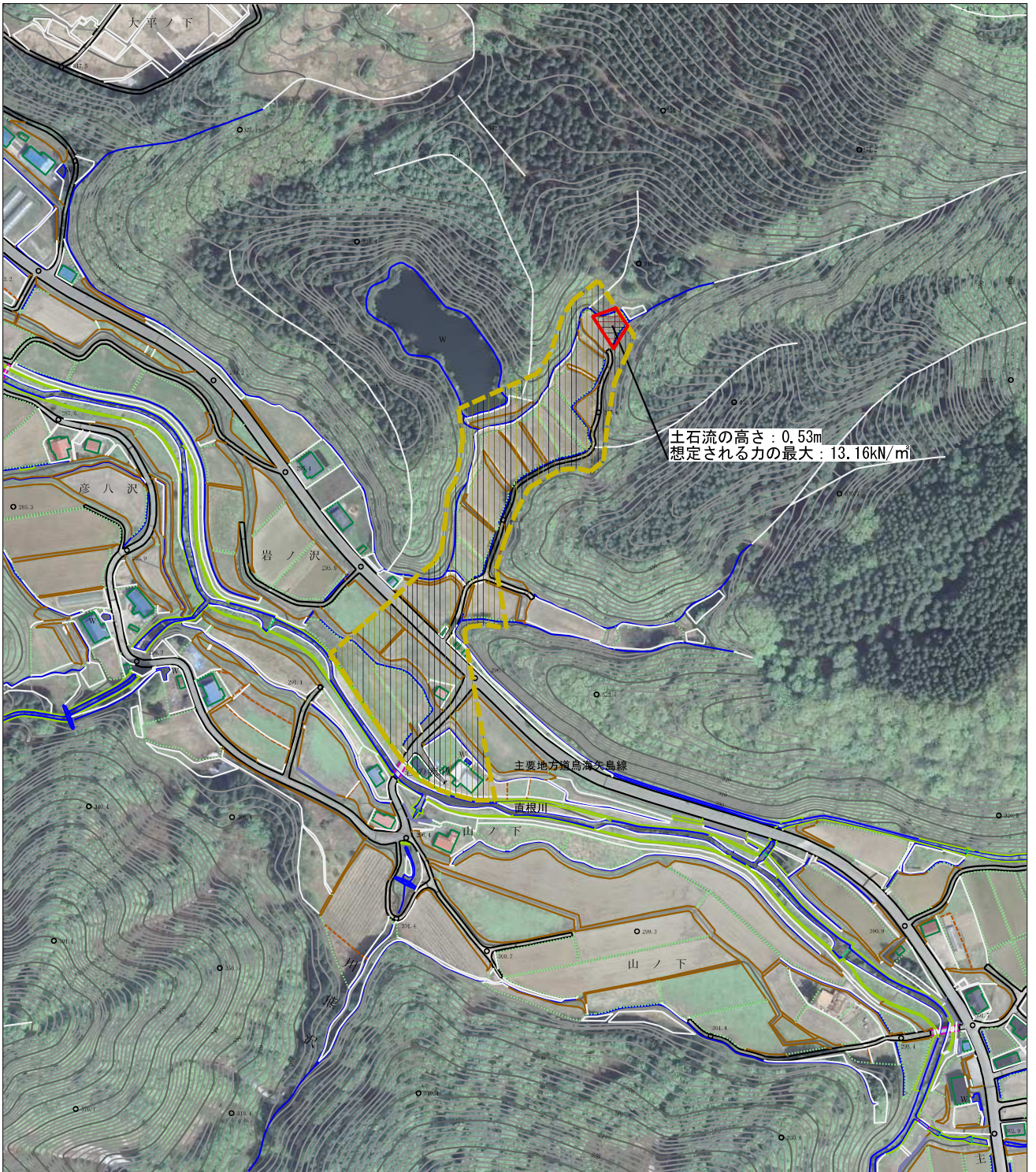
自然現象
の種類
告示番号
告示年月日

土石流
第125号
令和2年3月24日

溪流番号
溪流名
所在地

新規
(408-II-05002)
タカノス沢7
秋田県由利本荘市島海町上直根字大平ノ下及び岩ノ沢

参考資料 (その3)



0 1 × 100m

参考資料

土砂災害防止法施行令第2条の基準に該当する区域



自然現象の種類

土石流

溪流番号

新規
(408-II-05002)

土石流の高さが1mを超える場合、土石等の移動による力が50kN/mを超える区域



告示番号

第125号

溪流名

タカノス沢7

土石流の高さが1mを超える場合、土石等の移動による力が50kN/m以下の区域



縮尺
1:2,500

告示年月日

令和2年3月24日

所在地

秋田県由利本荘市島海町上直根字大平ノ下及び岩ノ沢

それ以外の区域



