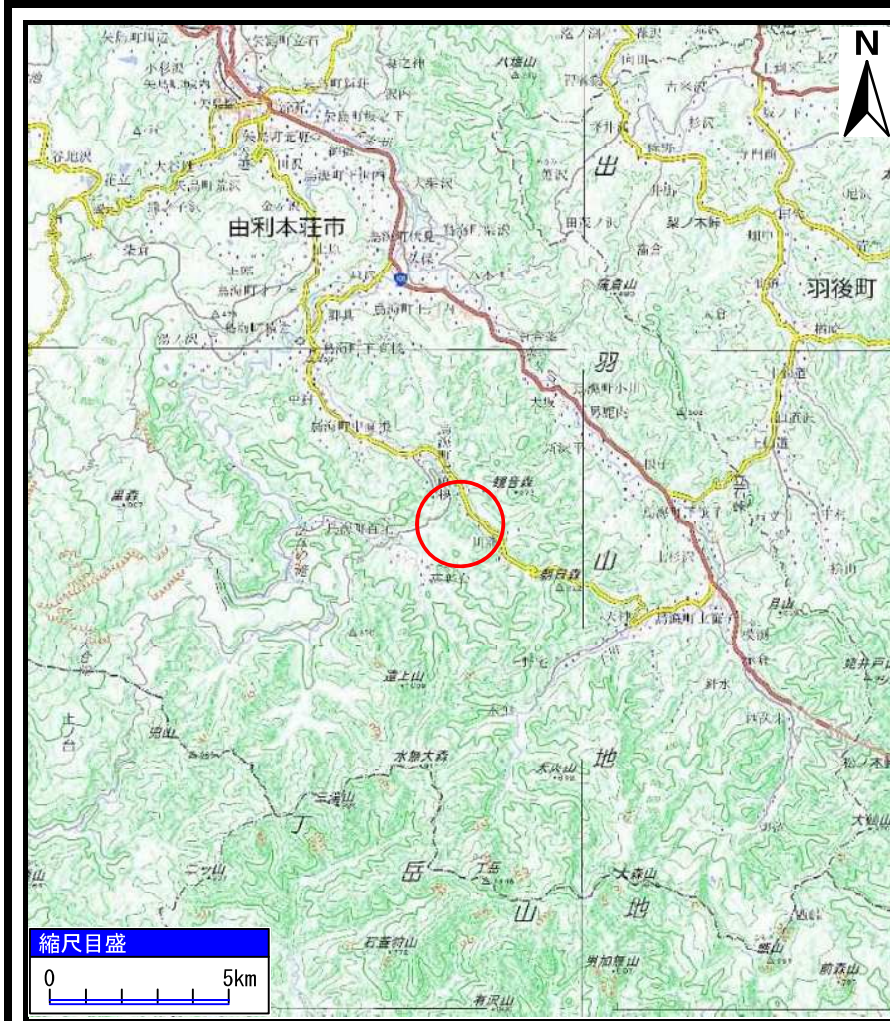
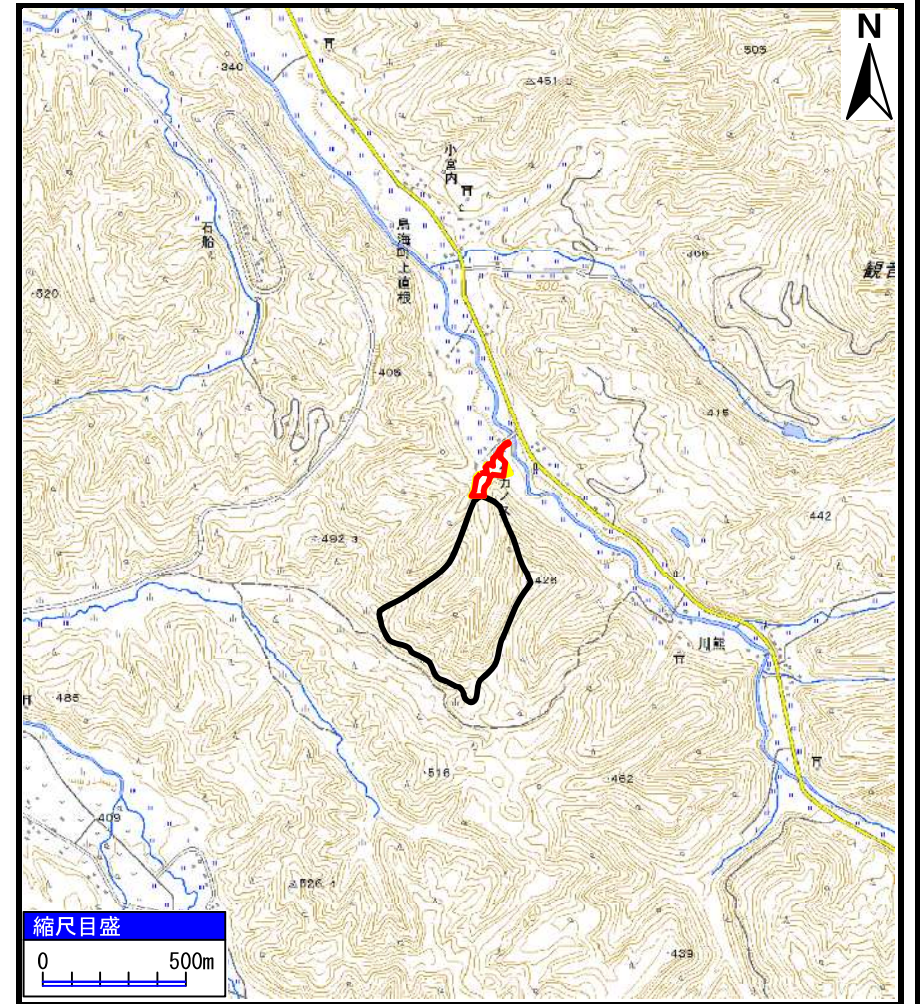


# 土砂災害警戒区域等の指定の公示に係る図書（その1）



(1/200,000)

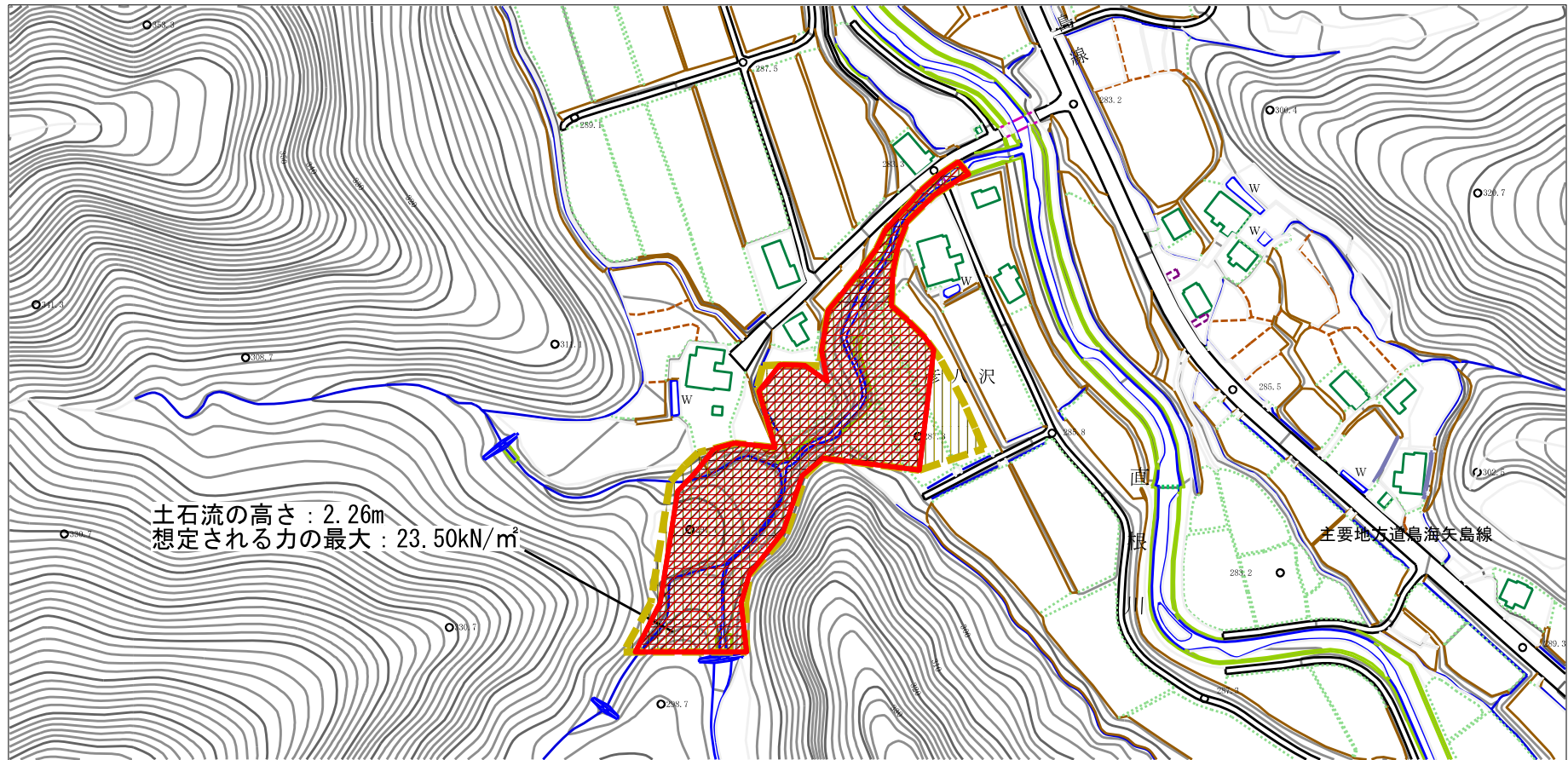






(1/25,000)

様式-1 (土) 土砂災害警戒区域・土砂災害特別警戒区域 位置図	自然現象の種類	土石流
	溪流番号	II-1728-3 (408-II-028-3)
	溪流名	タカノス沢3-3
	所在地	秋田県由利本荘市鳥海町上直根字タカノス、彦八沢及び鷹巣

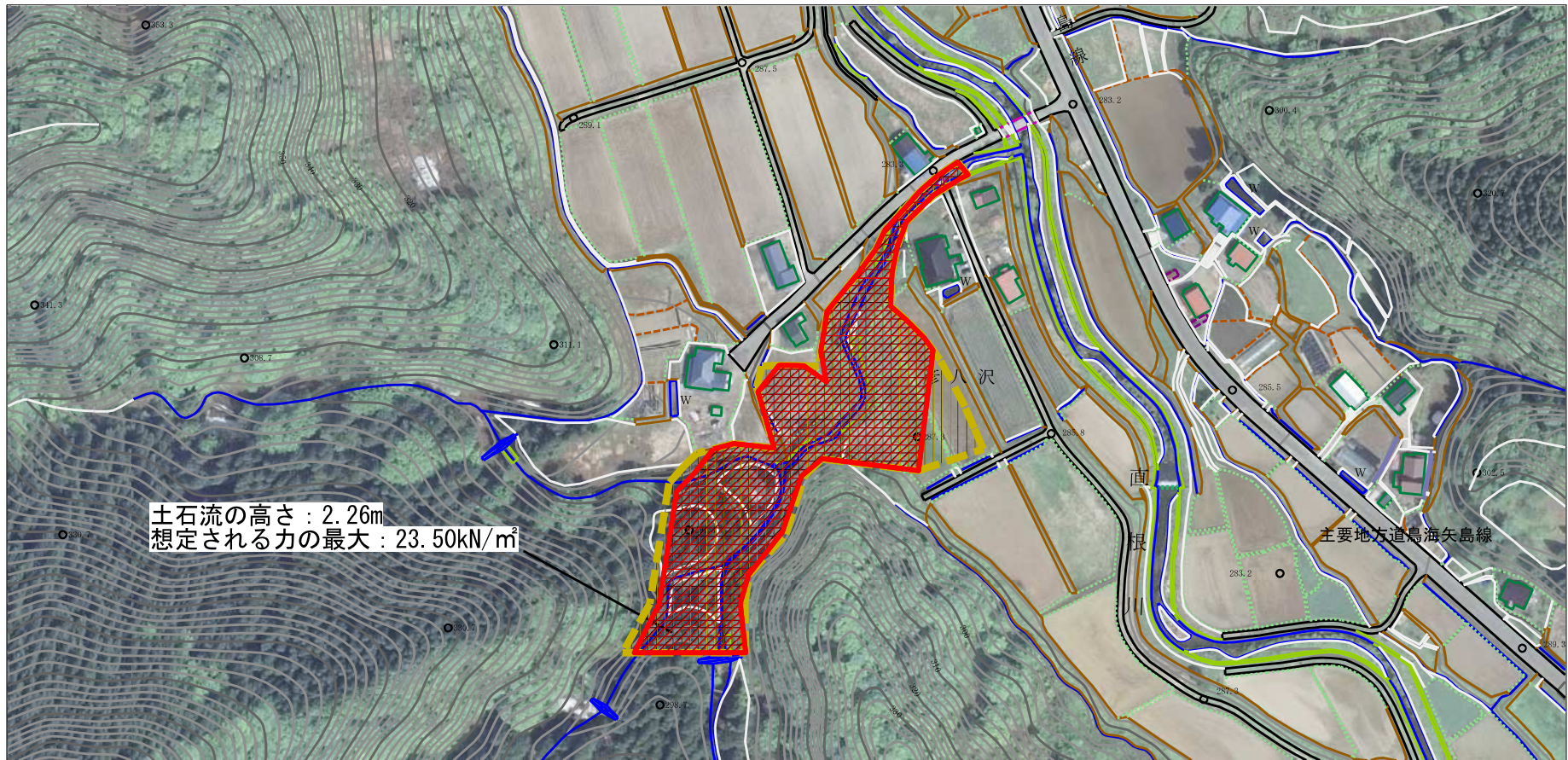
この地図は、国土地理院長の承認を得て、同院発行の電子地形図25000及び電子地形図20万を複製したものである。（承認番号 令1東複、第14号）

# 土砂災害警戒区域等の指定の公示に係る図書（その2）



様式-2 (土) 土砂災害警戒区域・土砂災害特別警戒区域 区域図	土砂災害防止法施行令第二条の基準に該当する区域		 縮尺 1:2,500	自然現象の種類	土石流	溪流番号	II-1728-3 (408-II-028-3)	
	土砂災害防止法施行令第三条の基準に該当する区域	土石流の高さが1mを超える場合、土石等の移動による力が50kN/m <sup>2</sup> を超える区域			告示番号	第125号	溪流名	タカノス沢3-3
		土石流の高さが1mを超える場合、土石等の移動による力が50kN/m <sup>2</sup> 以下の区域			告示年月日	令和2年3月24日	所在地	秋田県由利本荘市島海町上直根字タカノス、彦八沢及び鷹巣
それ以外の区域								


# 参考資料 (その3)



土石流の高さ: 2.26m  
 想定される力の最大: 23.50kN/m<sup>2</sup>



## 参考資料

参考資料	土砂災害防止法施行令第二条の基準に該当する区域		 縮尺 1:2,500	自然現象の種類	土石流	溪流番号	Ⅱ-1728-3 (408-Ⅱ-028-3)	
	土砂災害防止法施行令第三条の基準に該当する区域	土石流の高さが1mを超える場合、土石等の移動による力が50kN/mを超える区域			告示番号	第125号	溪流名	タカノス沢3-3
		土石流の高さが1mを超える場合、土石等の移動による力が50kN/m以下の区域			告示年月日	令和2年3月24日	所在地	秋田県由利本荘市島海町上直根字タカノス、彦八沢及び鷹巣
	それ以外の区域							

