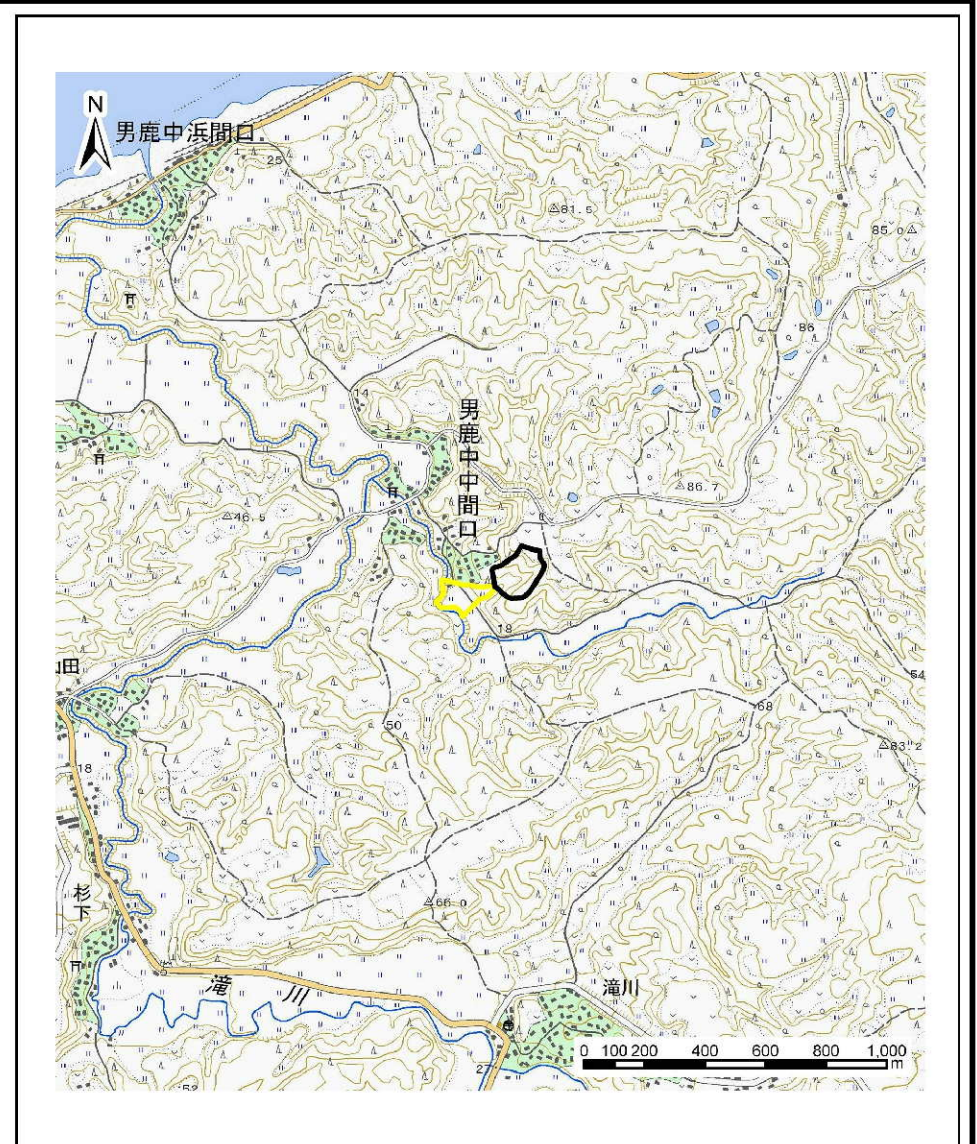


土砂災害警戒区域等の指定の公示に係る図書(その1)



位置図 (1/200,000)

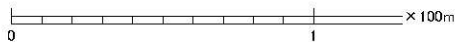
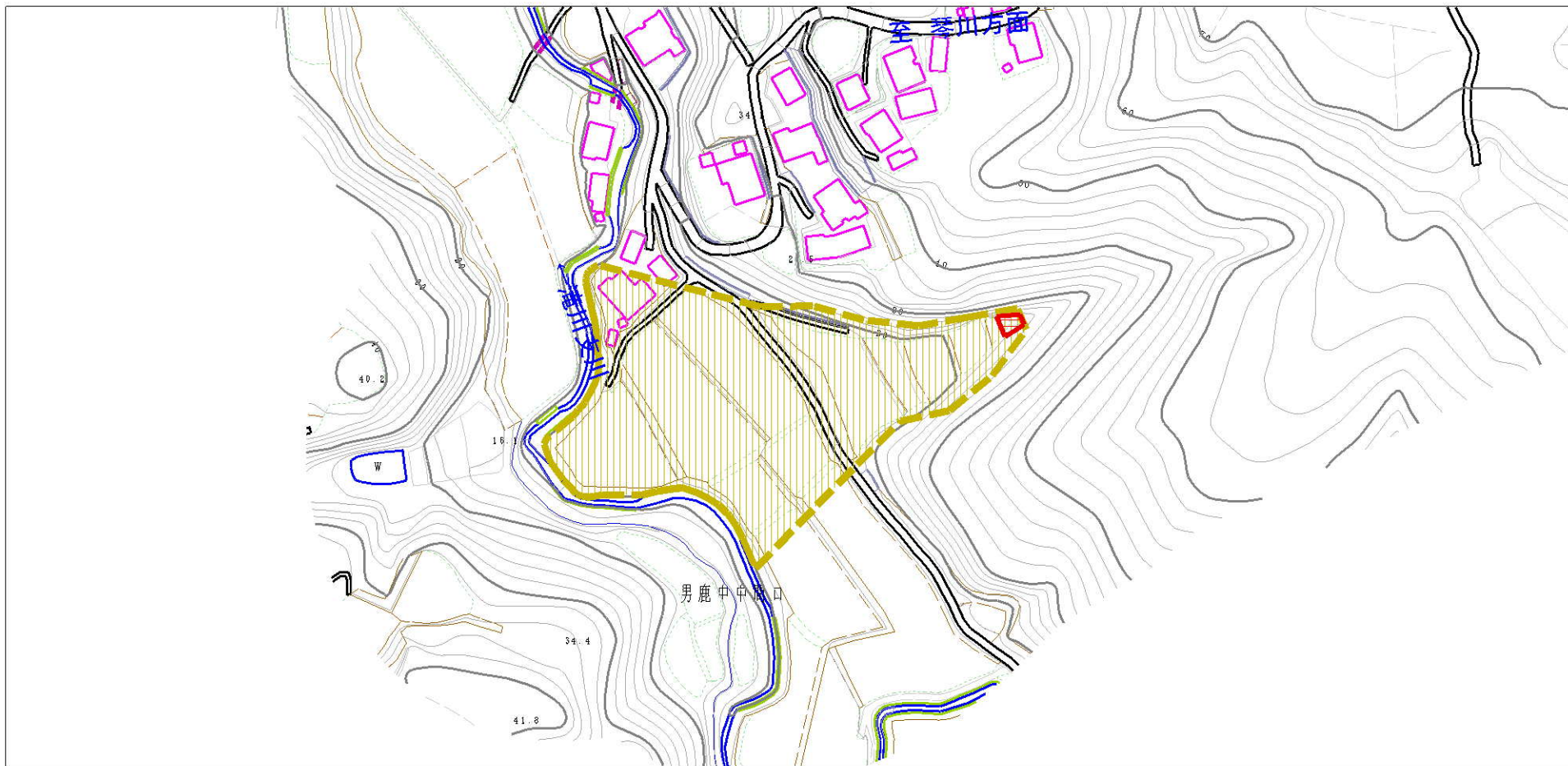


位置図 (1/25,000)

様式-1(土)
土砂災害警戒区域・土砂災害特別警戒区域
位置図

自然現象の種類	土石流
箇所番号	206-II-005
箇所名	当田沢
所在地	秋田県男鹿市男鹿中中間口字当田

土砂災害警戒区域等の指定の公示に係る図書（その2）



様式-2(土)

土砂災害警戒区域・土砂災害特別警戒区域図

土砂災害防止法施行令第二条の基準に該当する区域
(土砂災害警戒区域)

土砂災害防止法施行令第三条の基準に該当する区域
(土砂災害特別警戒区域)

土砂災害防止法施行令第三条の基準に該当する区域
(土砂災害特別警戒区域)

その他の区域



縮尺
1:2,500

自然現象
の種類

土石流

告示番号

第482号

告示年月日

平成21年10月30日

溪流番号

206-II-005

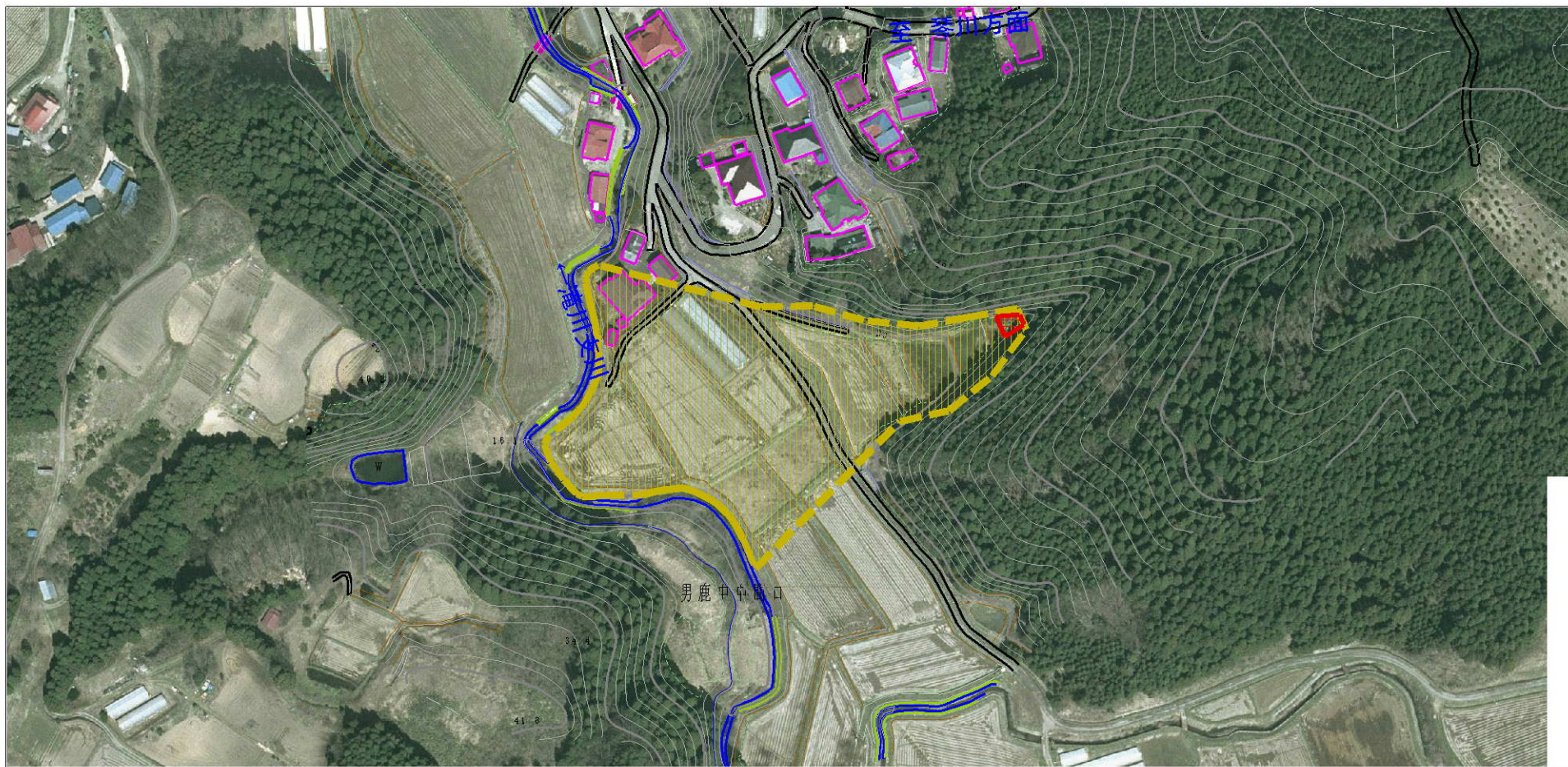
溪流名

当田沢

所在地

秋田県男鹿市男鹿中中間口
字当田

土砂災害警戒区域等の指定の公示に係る図書（その2）



様式-2(土) 土砂災害警戒区域・土砂災害特別警戒区域 区域図	土砂災害防止法施行令第2条の基準に該当する区域 (土砂災害警戒区域)		N 縮尺 1:2,500	自然現象の種類 土石流	溪流番号 206-II-005
	土砂災害防止法施行令第3条の基準に該当する区域 (土砂災害特別警戒区域)			告示番号 第482号	溪流名 当田沢
	土砂災害防止法施行令第3条の基準に該当する区域 (土砂災害特別警戒区域)			告示年月日 平成21年10月30日	所在地 秋田県男鹿市男鹿中間口 字当田
	その他の区域				

